



仕様

形名		TA-LS655MK	TA-LS855MK			
用途 / 庫内温度		チルド食品用 / -10 ~ -4℃				
外形寸法(高さ×巾×奥行)		1960×1830×1050	1960×2440×1050			
キャビネット	外装	表面処理鋼板焼付塗装及びステンレスロール品				
	内装	表面処理鋼板焼付塗装及び粉体塗装				
	冷却室/断熱材	高耐食性鋼板 / ウレタン注入発泡				
	照明灯	ハイデラックス昼白色蛍光ランプ				
電気容量 50/60Hz 入力値	単相 200V	照明合計	372 W	1.92 A	456 W	2.40 A
		トップ照明	124 W	0.64 A	152 W	0.80 A
		棚照明	248 W	1.28 A	304 W	1.60 A
		防露ヒータ	288 W	1.4 A	401 W	2.0 A
		庫内送風機	78/93 W	0.5 A	130/155 W	0.9 A
		電磁弁	7 W	0.04 A	7 W	0.04 A
	三相 200V	除霜ヒータ	1920 W	5.5 A	2550 W	7.4 A
		※補助ヒータ	385 W	1.9 A	430 W	2.2 A
		※ダクトヒータ(GA)	135 W	0.7 A	180 W	0.9 A
	※ 補助ヒータ、ダクトヒータ(GA)は 単相200Vヒータを三相200V電源に接続しています。					
所要冷凍能力			Kw		Kw	
	25℃ 60%		3.37		4.48	
	27℃ 70%		4.08		5.42	
使用冷媒(蒸発温度)		R-22 (ET-30℃)				
除霜方式		ヒータ方式				
接続管 口径	冷媒入口管/出口管		9.53mm/19.05mm			
	ドレン管		内径40mm×外径48mm(ABS樹脂成形品)			
冷却器		クロスフィン(強制通風式)				
冷媒制御		温度式自動膨張弁				
電源接続方式		端子盤接続方式				
庫内温度制御		マイコン制御				
陳列面積		4.58 m ²		6.11 m ²		
有効内容積		1,450 ℓ		1,930 ℓ		
製品質量(側板含まず)		270 kg		339 kg		
付属品		電磁弁及びストレーナー標準装備				

ご注意

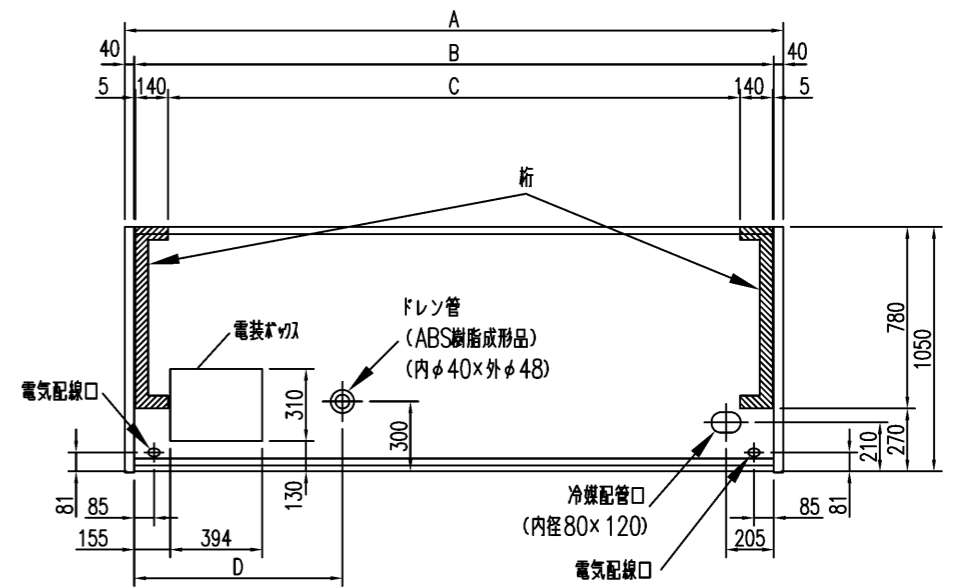
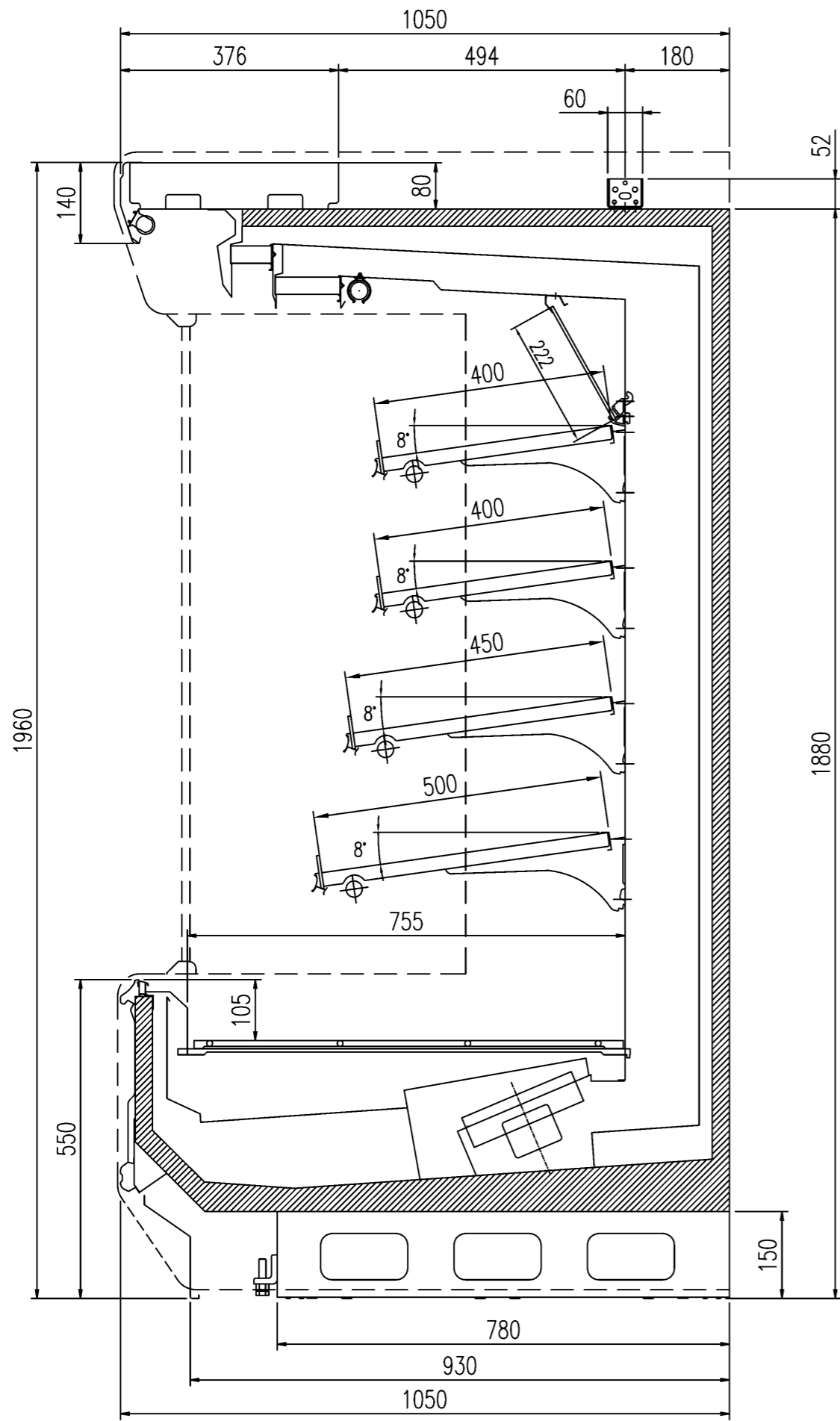
1. 周囲条件: 温度25℃、湿度60% (27℃、70%) 風速0.2m/s以下。
2. 側板はオプション品となります。(本図は切込側板を示しております。)
3. 陳列棚巾は8尺ケースは4尺巾です。6尺ケースは3尺巾となります。
4. 仕様向上の為、一部仕様変更することがありますのでご了承ください。

Y.A

K.J

H.S

仕様 図番	R381713	発行 日	2004. 7. 21	図 番	R481713	副 番	
----------	---------	---------	-------------	--------	---------	--------	--



	A	B	C	D
TA-LS655MK	1910	1830	1540	650
TA-LS855MK	2520	2440	2150	650

(S=1/10)



三菱電機株式会社

三菱オーブンコーラー TA-LS55MK

図番

R381713

仕様表

図番

R481713

発行日

2004.07.21

図番

R381713

副番