

仕様

仕様表番号		H208761-02					
形名		TA-LS465CB	TA-LS665CB	TA-LS865CB			
用途		低温チルド食品用					
庫内温度		-15 ~ -5 °C					
外形寸法 (高さ×巾×奥行)		1900×1220×1050	1900×1830×1050	1900×2440×1050			
キャビネット	外装	表面処理鋼板アクリル焼付塗装及びステンレスロール品					
	内装	表面処理鋼板アクリル焼付塗装及びエポキシ粉体塗装					
	冷却室	FRP (ガラス繊維強化プラスチック) 成形品					
	断熱材	ウレタン注入発泡					
	吸込口	ステンレス鋼板					
	照明灯 (蛍光灯)	高演色性ランプ (鮮度グー) 保護管付					
		40 W × 5	(40+20) W × 2 32 W × 6	40 W × 10			
電気容量 50/60 Hz 入力値	单相 100V	照明	255 W 4.8 A	386 W 6.5 A	510 W 9.5 A		
		防露ヒータ	53 W 0.5 A	92 W 0.9 A	136 W 1.4 A		
		庫内送風機	93/99 W 0.93/0.99A	124/132 W 1.24/1.32A	124/132 W 1.24/1.32A		
	单相 200V	防露ヒータ	140 W 0.7 A	210 W 1.1 A	280 W 1.4 A		
		三相 200V	除霜ヒータ	200 W 1.0 A	200 W 1.0 A	200 W 1.0 A	
		所要冷凍能力		25°C, 60%	1640 Kcal/h	2460 Kcal/h	3280 Kcal/h
				27°C, 60%	1850 Kcal/h	2770 Kcal/h	3690 Kcal/h
使用冷媒 (蒸発温度)		R-22 (ET -30°C)					
除霜方式		ホットガス除霜方式					
接続管 口径	冷媒入口管	9.53mm					
	冷媒出口管	19.05mm					
	ドレン管	内径40mm × 外径48mm (硬塩ビ管)					
冷却器		クロスフィン (強制通風式)					
冷媒制御		温度式自動膨脹弁 (外均式)					
電源接続方式		端子盤接続方式					
庫内温度制御							
展示面積		2.61 m ²	3.91 m ²	5.21 m ²			
有効内容積		710 ℓ	1360 ℓ	1820 ℓ			
製品重量 (側板含まず)		186 kg	289 kg	357 kg			
ご注意事項 1. 適用条件: 温度25°C 湿度60% (27°C, 60%) 風速0.2m/s以下。 2. 側板はオプション品となります。(本図は切込側板を示しております) 3. 陳列棚巾は6尺ケースは3尺巾、4尺及び8尺ケースは4尺巾です。 4. 仕様向上の為、一部仕様変更することがありますのでご了承ください。							

5.3.10

AH

Ko

TM

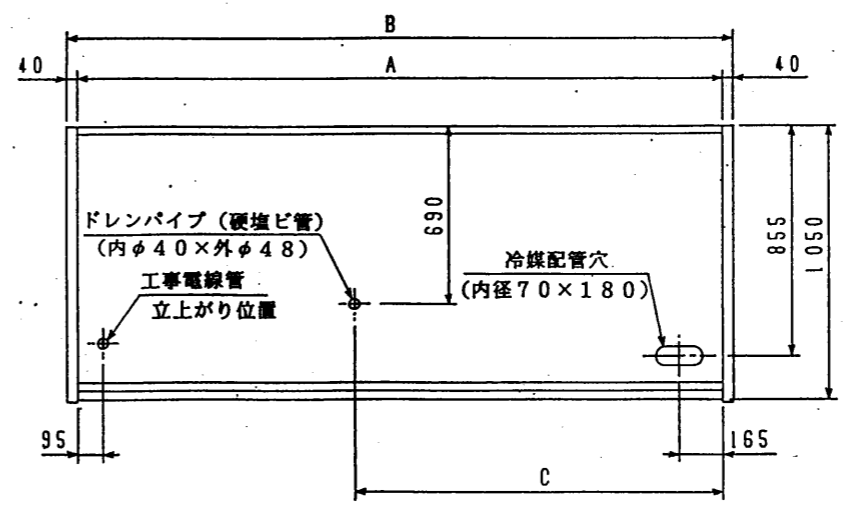
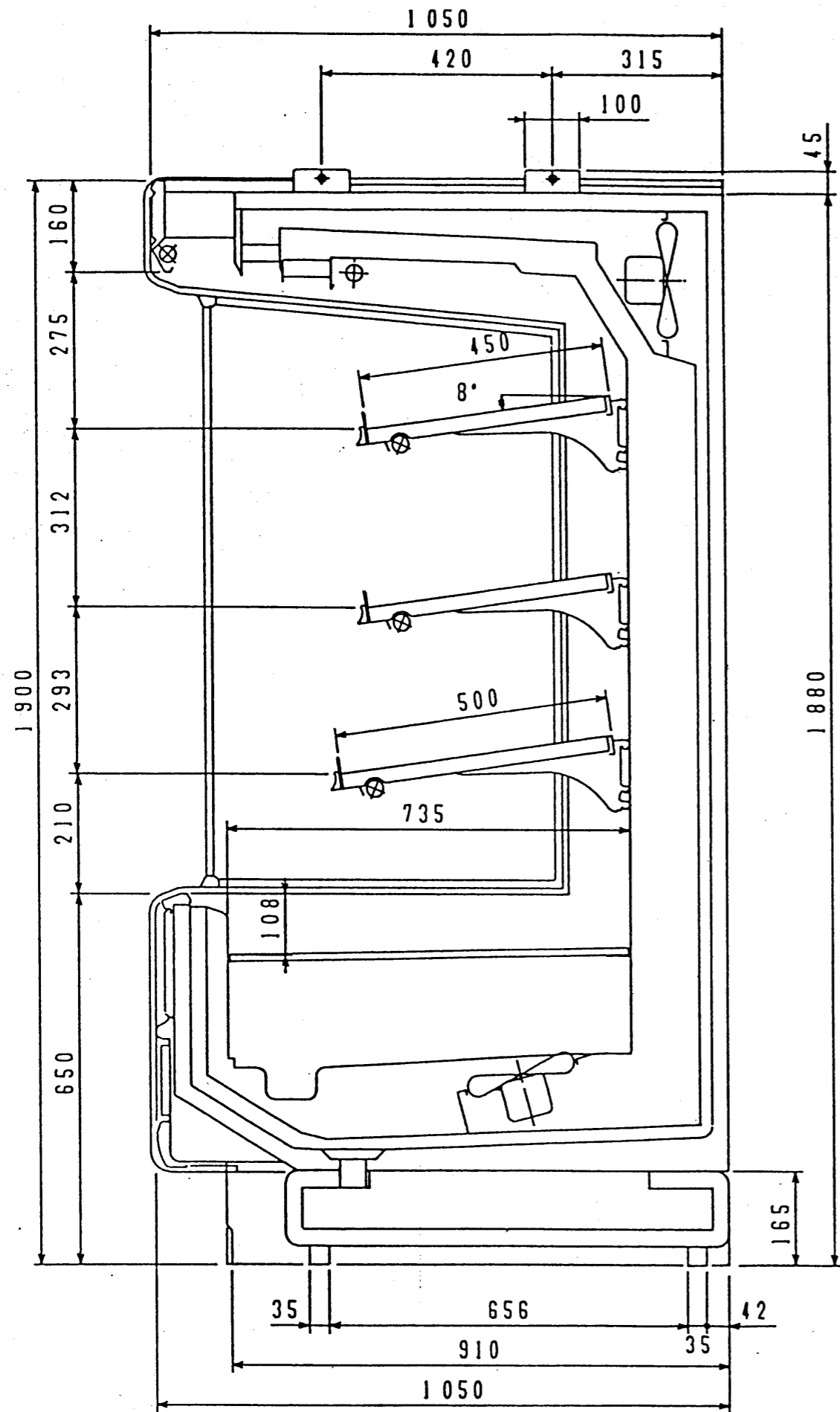
仕様図番 R380062

発行日 H5-3-1

図番 R480062

副番 A

ATL



	A	B	C
TA-LS465CB	1220	1300	840
TA-LS665CB	1830	1910	1095
TA-LS865CB	2440	2520	1400

(S=1/10)

5.3.10
A.H
K.O
T.M

5.5.18