

仕様

仕様表番号		H208762-02			
形名		TA-LS465DB	TA-LS665DB	TA-LS865DB	
用途		低温チルド食品用			
庫内温度		-15 ~ -5 °C			
外形寸法 (高さ×巾×奥行)		1900×1220×1050	1900×1830×1050	1900×2440×1050	
キャビネット	外装	表面処理鋼板アクリル焼付塗装及びステンレスロール品			
	内装	表面処理鋼板アクリル焼付塗装及びエポキシ粉体塗装			
	冷却室	FRP (ガラス繊維強化プラスチック) 成形品			
	断熱材	ウレタン注入発泡			
	吸込口	ステンレス鋼板			
	照明灯 (蛍光灯)	高演色性ランプ (鮮度グー) 保護管付			
電気容量 50/60 Hz 入力値	100V	照明	306 W 5.7 A	464 W 7.8 A	612 W 11.4 A
		防露ヒータ	53 W 0.5 A	92 W 0.9 A	136 W 1.4 A
		庫内送風機	93/99 W 0.93/0.99A	124/132 W 1.24/1.32A	124/132 W 1.24/1.32A
	200V	防露ヒータ	140 W 0.7 A	210 W 1.1 A	280 W 1.4 A
		除霜ヒータ	200 W 1.0 A	200 W 1.0 A	200 W 1.0 A
	200V				
	所要冷凍能力	25°C, 60%	1640 Kcal/h	2460 Kcal/h	3280 Kcal/h
27°C, 60%		1850 Kcal/h	2770 Kcal/h	3690 Kcal/h	
使用冷媒 (蒸発温度)		R-22 (ET: -30°C)			
除霜方式		ホットガス除霜方式			
接続管口径	冷媒入口管	9.53mm			
	冷媒出口管	19.05mm			
	ドレン管	内径40mm × 外径48mm (硬塩ビ管)			
冷却器		クロスフィン (強制通風式)			
冷媒制御		温度式自動膨脹弁 (外均式)			
電源接続方式		端子盤接続方式			
庫内温度制御					
展示面積		3.16 m <sup>2</sup>	4.73 m <sup>2</sup>	6.31 m <sup>2</sup>	
有効内容積		710 ℓ	1360 ℓ	1820 ℓ	
製品重量 (側板含まず)		194 kg	302 kg	373 kg	
ご注意事項 1. 周囲条件: 温度25°C、湿度60% (27°C, 60%)、風速0.2m/s以下。 2. 側板はオプション品となります。(本図は切込側板を示しております) 3. 陳列棚巾は6尺ケースは3尺巾、4尺及び8尺ケースは4尺巾です。 4. 仕様向上の為、一部仕様変更することがありますのでご了承ください。					

5.3.10

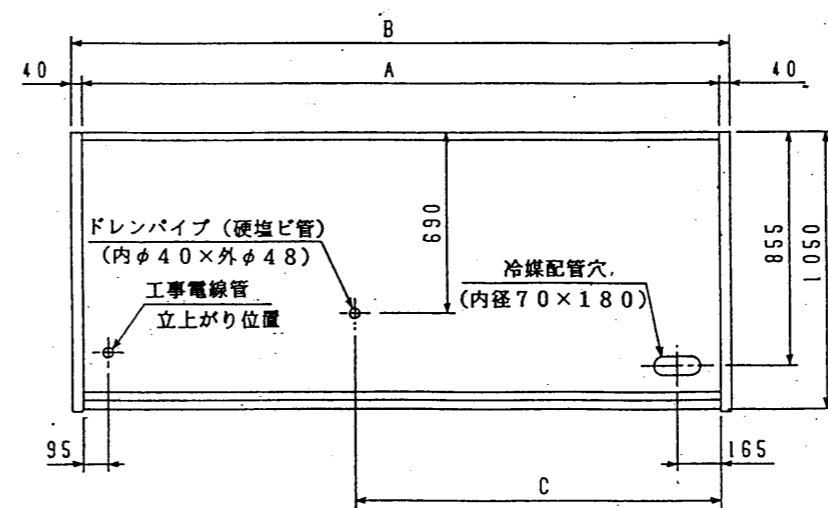
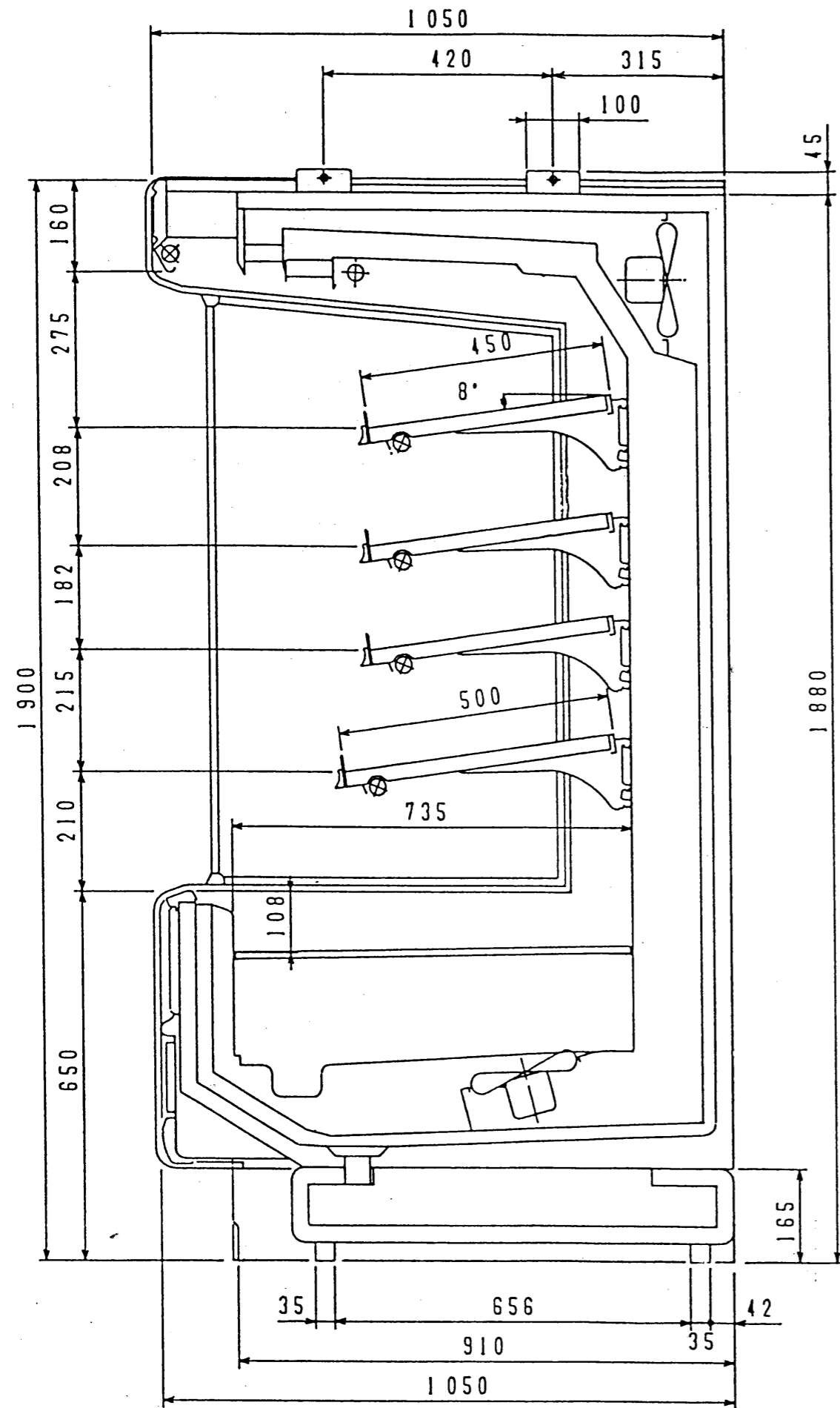
AH

K.O

TM

仕様図番	R380063	発行日	H5-3-1	図番	R480063	副番	A
------	---------	-----	--------	----	---------	----	---

5.5.18



	A	B	C
TA-LS4650B	1220	1300	840
TA-LS6650B	1830	1910	1095
TA-LS8650B	2440	2520	1400

(S=1/10)

5.3.10

AA  
K.O  
T.M

三菱電機株式会社

三菱オープンショーケース TA-LS65DB

図番 R380063

仕様表番 R480063

発行日 H5-3-1

図番 R380063

副番 A

5.3.10