



## 仕様

形名		TA-MS955EG	TA-MS255EG	TA-MS255EG3	
用途 / 庫内温度		精肉・鮮魚用 / -2 ~ 2℃			
外形寸法(高さ×巾×奥行)		1940×2745×1050	1940×3660×1050	1940×3660×1050	
キャビネット	外装	表面処理鋼板焼付塗装及びステンレスロール品			
	内装	表面処理鋼板焼付塗装及び粉体塗装			
	冷却室/断熱材	FRP(ガラス繊維強化プラスチック)成形品 / ウレタン注入発泡			
	照明灯	高演色性ランプ(鮮度ゲー)保護管付			
電気容量 50/60Hz 入力値	単相 200V	照明合計	684 W 4.2 A	817 W 4.9 A	861 W 4.4 A
		トップ照明	192 W 0.9 A	226 W 1.2 A	256 W 1.2 A
		棚照明	492 W 3.3 A	591 W 3.7 A	605 W 3.2 A
		防露ヒータ	102 W 0.5 A	132 W 0.7 A	132 W 0.7 A
		庫内送風機	155/165 W 0.8 A	186/198 W 0.9 A	186/198 W 0.9 A
		電磁弁	7 W 0.04 A	7 W 0.04 A	7 W 0.04 A
		除霜ヒータ	1980 W 9.9 A	2580 W 12.9 A	2580 W 12.9 A
		補助ヒータ	250 W 1.3 A	250 W 1.3 A	250 W 1.3 A
所要冷凍能力		W (Kcal/h)	W (Kcal/h)	W (Kcal/h)	
	25℃ 60%	2,880 (2,480)	3,840 (3,300)	3,840 (3,300)	
	27℃ 70%	3,520 (3,030)	4,690 (4,030)	4,690 (4,030)	
使用冷媒(蒸発温度)		R-22 (ET-10℃)			
除霜方式		ヒータ方式			
接続管 口径	冷媒入口管/出口管	9.53mm/19.05mm			
	ドレン管	内径40mm×外径48mm(硬塩ビ管)			
冷却器		クロスフィン(強制通風式)			
冷媒制御		温度式自動膨張弁			
電源接続方式		端子盤接続方式			
庫内温度制御		マイコン制御			
陳列面積		7.81 m <sup>2</sup>	10.41 m <sup>2</sup>	10.41 m <sup>2</sup>	
有効内容積		2,120 ℓ	2,820 ℓ	2,820 ℓ	
製品重量(側板含まず)		442 kg	539 kg	539 kg	
付属品		電磁弁及びストレーナー標準装備、ドレントラップ			

## ご注意

1. 周囲条件: 温度25℃、湿度60% (27℃、70%) 風速0.2m/s以下。
2. 側板はオプション品となります。(本図は切込側板を示しております。)
3. 陳列棚巾は4尺、8尺、12尺ケースは4尺巾です。6尺、9尺、12尺(3)ケースは3尺巾となります。
4. 仕様向上の為、一部仕様変更することがありますのでご了承ください。

98.12.21

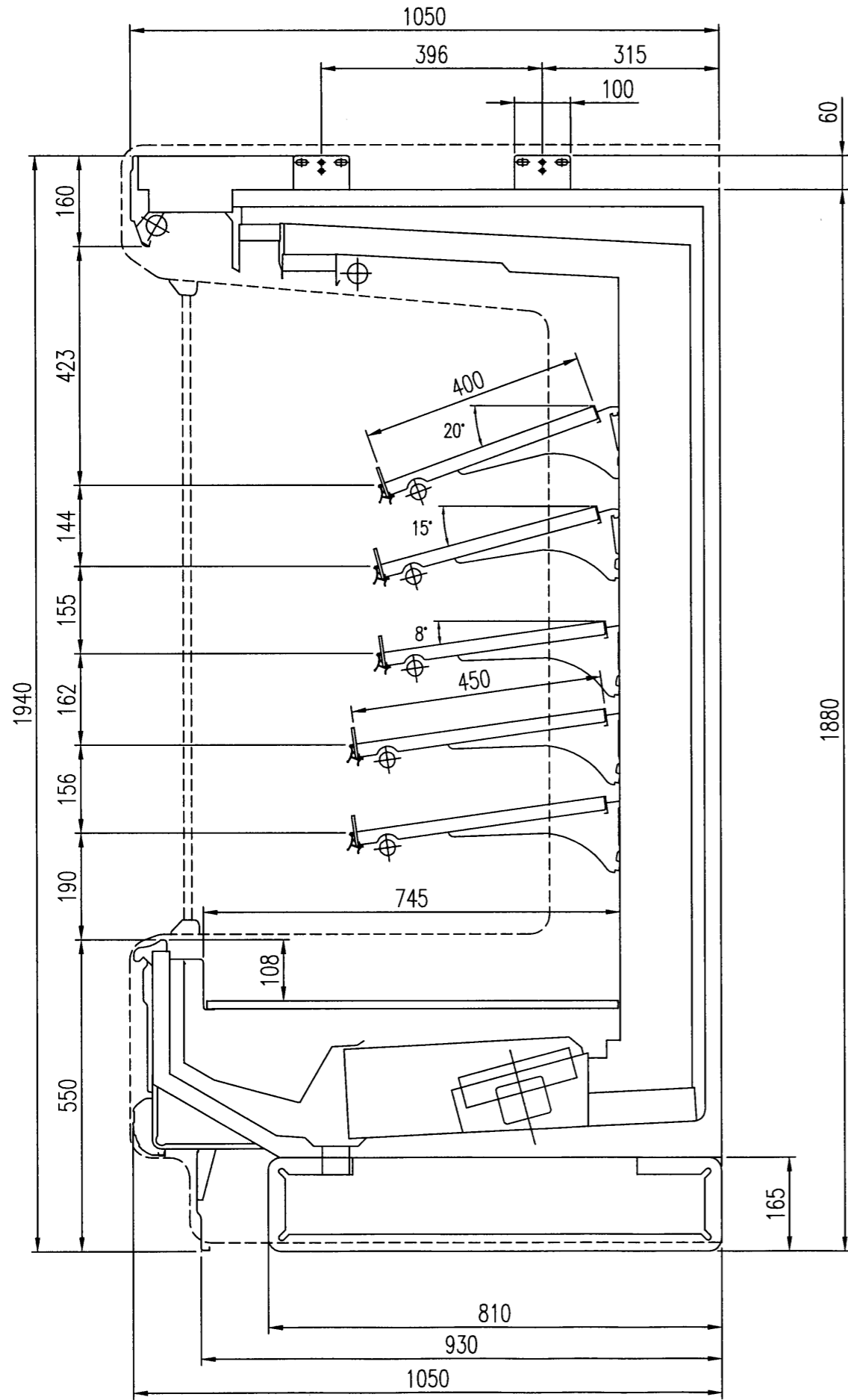
50

TM

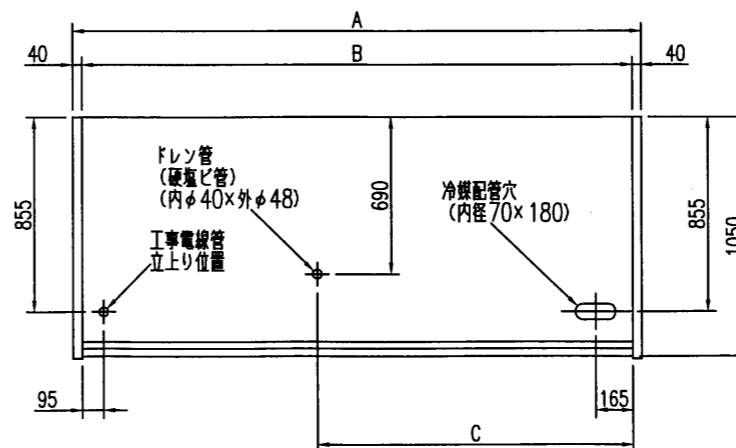
仕 様 図 番	R380846	発 行 日	98-11-25	図 番	R480847	副 番	
------------------	---------	-------------	----------	--------	---------	--------	--

98.12.21

20  
TM  
TY



(S=1/10)



	A	B	C
TA-MS455EG	1300	1220	840
TA-MS655EG	1910	1830	1095
TA-MS855EG	2520	2440	1400
TA-MS955EG	2825	2745	1553
TA-MS255EG	3740	3660	2010
TA-MS255EG3	3740	3660	2010

三菱電機株式会社 三菱オーブジョーカーズ TA-MS55EG

図番 R380846

仕様表 R480846  
R480847

発行日 98-12-15

図番 R380846

副番