

仕様

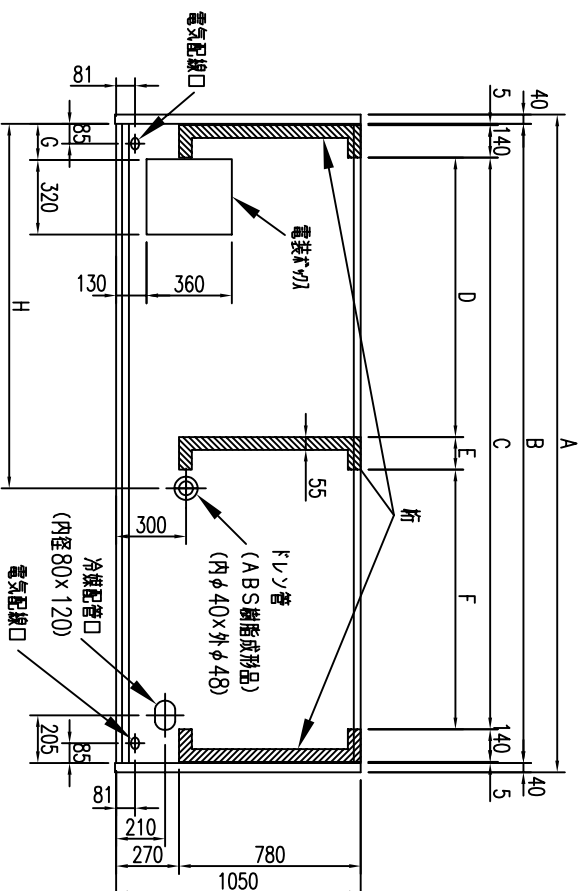
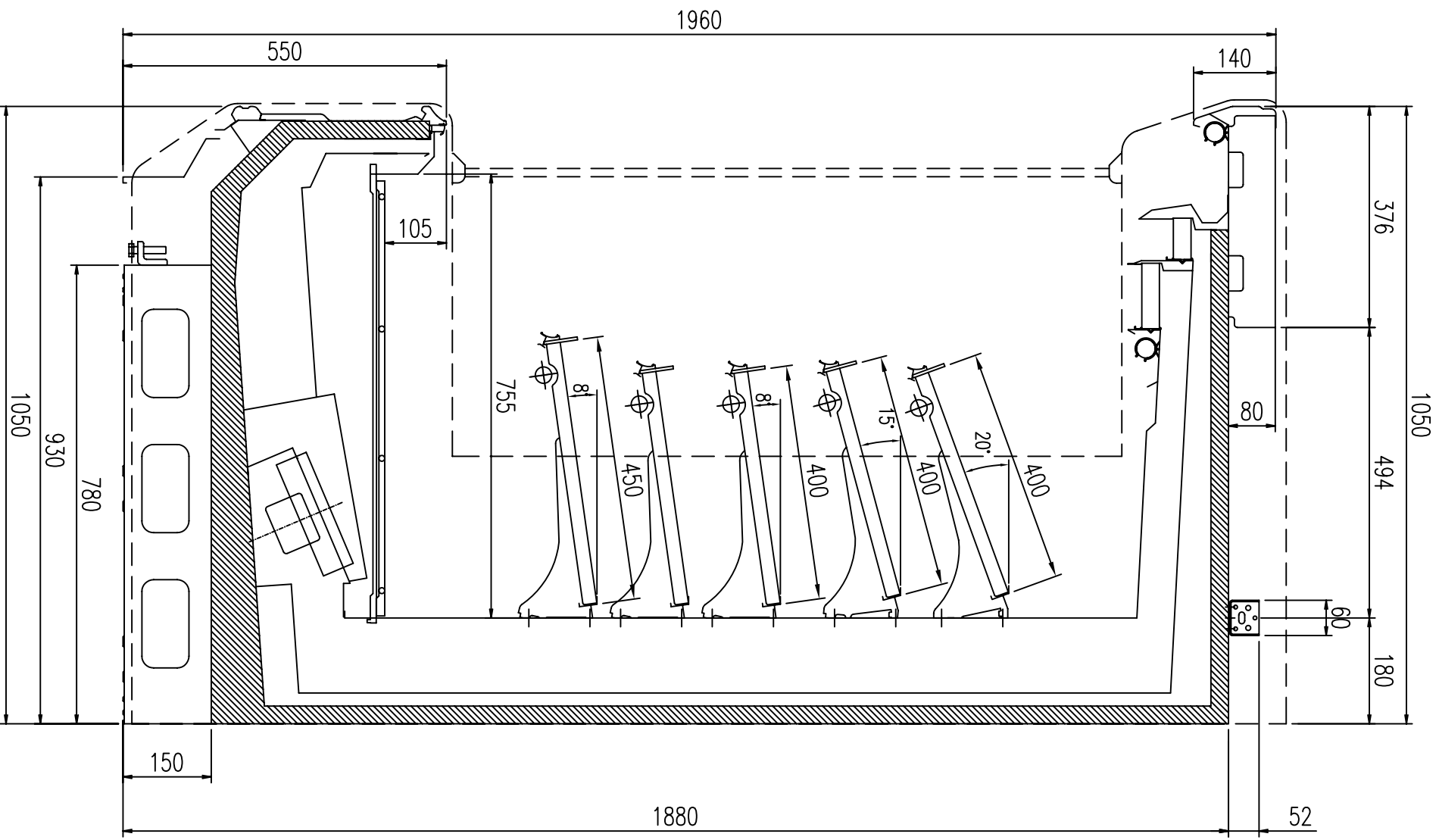
形名		TA-MS955EN	TA-MS255EN	TA-MS255EN3	
用途 / 庫内温度		精肉・鮮魚用 / -2 ~ 2℃			
外形寸法(高さ×巾×奥行)		1960×2745×1050	1960×3660×1050	1960×3660×1050	
キャビネット	外装	表面処理鋼板焼付塗装及びステンレスロール品			
	内装	表面処理鋼板焼付塗装及び粉体塗装			
	冷却室/断熱材	高耐食性鋼板及びステンレス鋼板 / ウレタン注入発泡			
	照明灯	ハイデラックス昼白色蛍光灯			
電気容量 50/60Hz 入力値	単相 200V	照明合計	557 W 2.79 A	777 W 3.84 A	742 W 3.71 A
		トップ照明	159 W 0.80 A	222 W 1.10 A	212 W 1.06 A
		棚照明	398 W 1.99 A	555 W 2.74 A	530 W 2.65 A
		防露ヒータ	102 W 0.5 A	132 W 0.7 A	132 W 0.7 A
		庫内送風機	130/155 W 0.9 A	130/155 W 0.9 A	130/155 W 0.9 A
		電磁弁	7 W 0.04 A	7 W 0.04 A	7 W 0.04 A
		電子膨張弁	7 W 0.04 A	7 W 0.04 A	7 W 0.04 A
		除霜ヒータ	1430 W 7.2 A	1970 W 9.9 A	1970 W 9.9 A
補助ヒータ	250 W 1.3 A	250 W 1.3 A	250 W 1.3 A		
所要冷凍能力		kW		kW	
	25℃ 60%	2.66	3.53	3.53	
	27℃ 70%	3.24	4.30	4.30	
使用冷媒(蒸発温度)	R-404A (ET-10℃)				
除霜方式	ヒータ方式				
接続管 口径	冷媒入口管/出口管	9.53mm/19.05mm			
	ドレン管	内径40mm×外径48mm(ABS樹脂成形品)			
冷却器	クロスフィン(強制通風式)				
冷媒制御	電子膨張弁				
電源接続方式	端子盤接続方式				
庫内温度制御	マイコン制御				
陳列面積	7.70 m ²	10.27 m ²	10.27 m ²		
有効内容積	2,170 ℓ	2,890 ℓ	2,890 ℓ		
製品質量(側板含まず)	402 kg	496 kg	508 kg		
付属品	電磁弁及びストレーナー標準装備、ドレトラップ				

ご注意

1. 周囲条件: 温度25℃、湿度60% (27℃、70%) 風速0.2m/s以下。
2. 側板はオプション品となります。(本図は切込側板を示しております。)
3. 陳列棚巾は4尺, 8尺, 12尺ケースは4尺巾です。6尺, 9尺, 12尺(3)ケースは3尺巾となります。
4. 仕様向上の為、一部仕様変更することがありますのでご了承ください。

Y.A
T.H
K.N

仕様図番	R383166	発行日	2009.04.01	図番	R483167	副番	
------	---------	-----	------------	----	---------	----	--



	A	B	C	D	E	F	G	H
TA-MS455EN	1300	1220	930	-	-	-	440	350
TA-MS655EN	1910	1830	1540	-	-	-	150	650
TA-MS855EN	2520	2440	2150	-	-	-	150	650
TA-MS955EN	2825	2745	-	1200	140	1115	150	1565
TA-MS255EN	3740	3660	-	1657.5	140	1572.5	150	1565
TA-MS255EN3	3740	3660	-	1657.5	140	1572.5	150	1565

(S=1/10)