



## 仕様

形名		TA-MS955LG	TA-MS255LG	TA-MS255LG3	
用途 / 庫内温度		精肉・鮮魚用 / -2 ~ 2℃			
外形寸法(高さ×巾×奥行)		1940×2745×1050	1940×3660×1050	1940×3660×1050	
キャビネット	外装	表面処理鋼板焼付塗装及びステンレスロール品			
	内装	表面処理鋼板焼付塗装及び粉体塗装			
	冷却室/断熱材	FRP(ガラス繊維強化プラスチック)成形品 / ウレタン注入発泡			
	照明灯	蛍光灯	高演色性ランプ(鮮度ゲー)保護管付		
灯数(トップ照明)		32W×6	40W×6	32W×8	
(棚照明)		32W×9	40W×9	32W×12	
電気容量 50/60Hz 入力値	単相 200V	照明合計	480 W 2.4 A	566 W 3.0 A	610 W 3.1 A
		トップ照明	192 W 0.9 A	226 W 1.2 A	256 W 1.2 A
		棚照明	288 W 1.5 A	340 W 1.8 A	354 W 1.9 A
		防露ヒータ	102 W 0.5 A	132 W 0.7 A	132 W 0.7 A
		庫内送風機	155/165 W 0.8 A	186/198 W 0.9 A	186/198 W 0.9 A
		電磁弁	7 W 0.04 A	7 W 0.04 A	7 W 0.04 A
		除霜ヒータ	1980 W 9.9 A	2580 W 12.9 A	2580 W 12.9 A
		補助ヒータ	250 W 1.3 A	250 W 1.3 A	250 W 1.3 A
所要冷凍能力		W (Kcal/h)	W (Kcal/h)	W (Kcal/h)	
	25℃ 60%	2,880 (2,480)	3,840 (3,300)	3,840 (3,300)	
	27℃ 70%	3,520 (3,030)	4,690 (4,030)	4,690 (4,030)	
使用冷媒(蒸発温度)	R-22 (ET-10℃)				
除霜方式	ヒータ方式				
接続管 口径	冷媒入口管/出口管	9.53mm/19.05mm			
	ドレン管	内径40mm×外径48mm(硬塩ビ管)			
冷却器	クロスフィン(強制通風式)				
冷媒制御	温度式自動膨張弁				
電源接続方式	端子盤接続方式				
庫内温度制御	マイコン制御				
陳列面積	5.47 m <sup>2</sup>	7.30 m <sup>2</sup>	7.30 m <sup>2</sup>		
有効内容積	2,120 ℓ	2,820 ℓ	2,820 ℓ		
製品重量(側板含まず)	408 kg	498 kg	510 kg		
付属品	電磁弁及びストレーナー標準装備、ドレントラップ				

## ご注意

1. 周囲条件: 温度25℃、湿度60% (27℃、70%) 風速0.2m/s以下。
2. 側板はオプション品となります。(本図は切込側板を示しております。)
3. 陳列棚巾は4尺、8尺、12尺ケースは4尺巾です。6尺、9尺、12尺(3)ケースは3尺巾となります。
4. 仕様向上の為、一部仕様変更することがありますのでご了承ください。

98.12.21

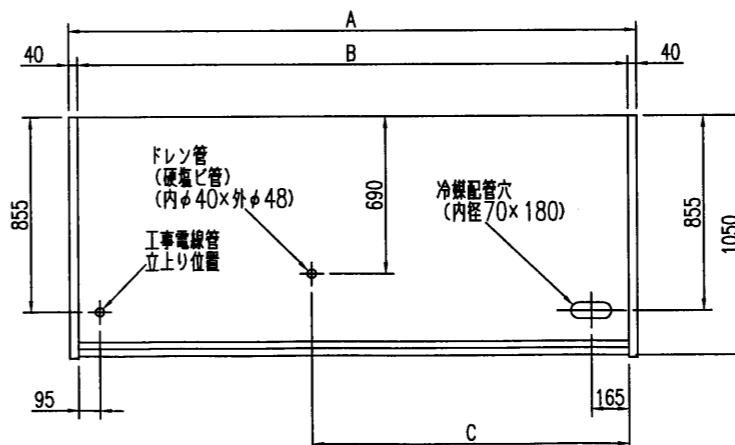
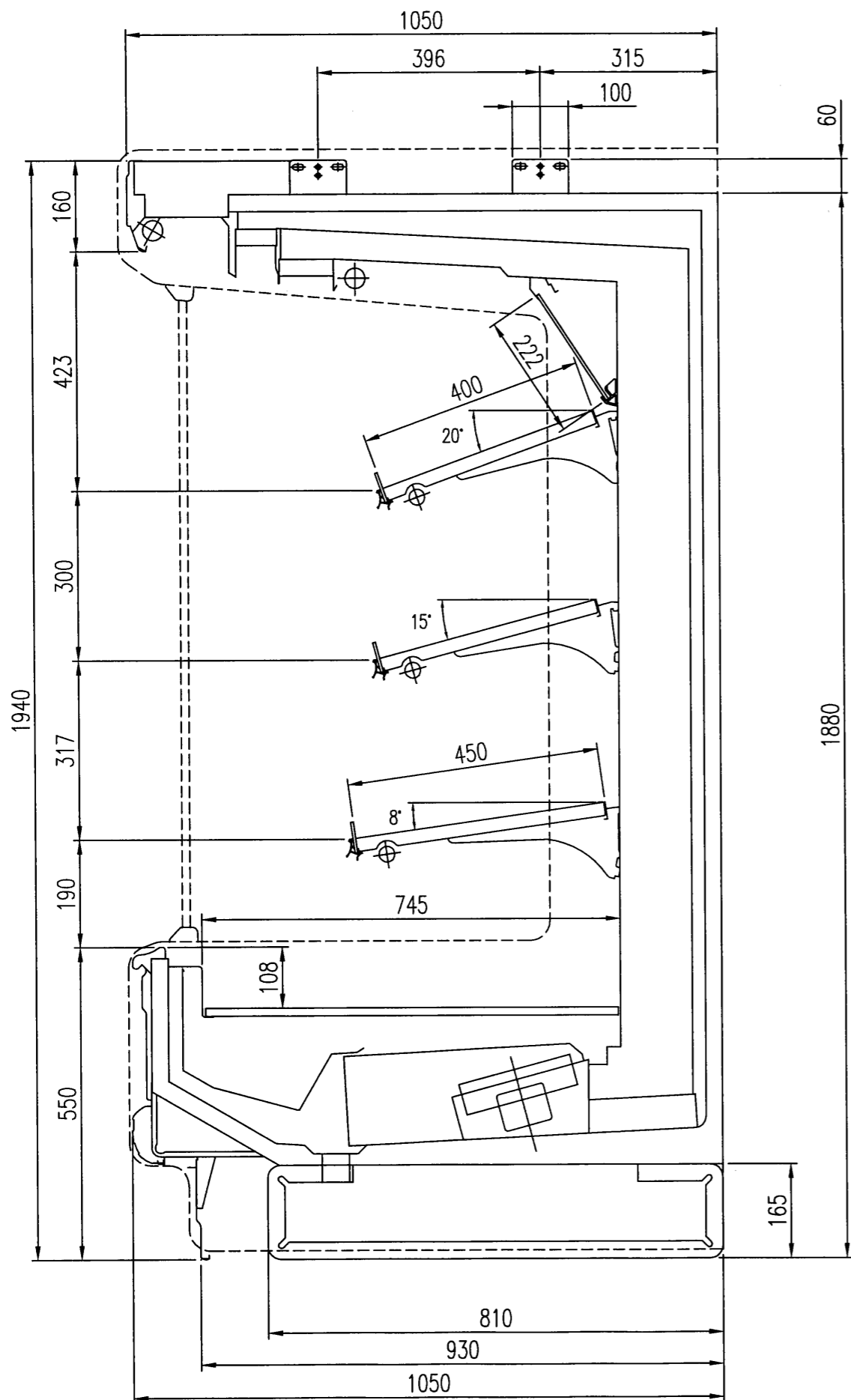
75

7.4

仕 様 図 番	R380848	発 行 日	98-11-25	図 番	R480849	副 番	
------------------	---------	-------------	----------	--------	---------	--------	--

98.12.21

JS  
TM  
TY



	A	B	C
TA-MS455LG	1300	1220	840
TA-MS655LG	1910	1830	1095
TA-MS855LG	2520	2440	1400
TA-MS955LG	2825	2745	1553
TA-MS255LG	3740	3660	2010
TA-MS255LG3	3740	3660	2010

(S=1/10)

三菱電機株式会社 三菱オープンジョーケー TA-MS55LG

図番 R380848

仕様表 図番 R480848 R480849

発行日 98-12-15

図番 R380848

副番