



## 仕様

形名		TA-MS455CG	TA-MS655CG	TA-MS855CG			
用途 / 庫内温度		精肉・鮮魚用 / -2 ~ 2℃					
外形寸法(高さ×巾×奥行)		1940×1220×1050	1940×1830×1050	1940×2440×1050			
キャビネット	外装	表面処理鋼板焼付塗装及びステンスロール品					
	内装	表面処理鋼板焼付塗装及び粉体塗装					
	冷却室/断熱材	FRP(ガラス繊維強化プラスチック)成形品 / ウレタン注入発泡					
	照明灯	蛍光灯	高演色性ランプ(鮮度グー)保護管付				
灯数(トップ照明)		40W×2	32W×4	40W×4			
(棚照明)		40W×3	32W×6	40W×6			
電気容量 50/60Hz 入力値	単相 200V	照明合計	189 W 1.0 A	320 W 1.6 A	377 W 2.0 A		
		トップ照明	75 W 0.4 A	128 W 0.6 A	151 W 0.8 A		
		棚照明	114 W 0.6 A	192 W 1.0 A	226 W 1.2 A		
		防露ヒータ	38 W 0.2 A	50 W 0.3 A	77 W 0.4 A		
		庫内送風機	62/66 W 0.3 A	93/99 W 0.5 A	93/99 W 0.5 A		
		電磁弁	7 W 0.04 A	7 W 0.04 A	7 W 0.04 A		
		除霜ヒータ	830 W 4.2 A	1290 W 6.5 A	1750 W 8.8 A		
		補助ヒータ	250 W 1.3 A	250 W 1.3 A	250 W 1.3 A		
所要冷凍能力		W	(Kcal/h)	W	(Kcal/h)	W	(Kcal/h)
	25℃ 60%	1,550	(1,330)	1,920	(1,650)	2,550	(2,190)
	27℃ 70%	1,880	(1,620)	2,340	(2,010)	3,110	(2,670)
使用冷媒(蒸発温度)		R-22 (ET-10℃)					
除霜方式		ヒータ方式					
接続管 口径	冷媒入口管/出口管	9.53mm/19.05mm					
	ドレン管	内径40mm×外径48mm(硬塩ビ管)					
冷却器		クロスフィン(強制通風式)					
冷媒制御		温度式自動膨張弁					
電源接続方式		端子盤接続方式					
庫内温度制御		マイコン制御					
陳列面積		2.43 m <sup>2</sup>	3.65 m <sup>2</sup>	4.87 m <sup>2</sup>			
有効内容積		940 ℓ	1,410 ℓ	1,880 ℓ			
製品重量(側板含まず)		184 kg	270 kg	338 kg			
付属品		電磁弁及びストレーナー標準装備、ドレントラップ					

## ご注意

1. 周囲条件: 温度25℃、湿度60% (27℃、70%) 風速0.2m/s以下。
2. 側板はオプション品となります。(本図は切込側板を示しております。)
3. 陳列棚巾は4尺、8尺、12尺ケースは4尺巾です。6尺、9尺、12尺(3)ケースは3尺巾となります。
4. 仕様向上の為、一部仕様変更することがありますのでご了承ください。

98.12.21

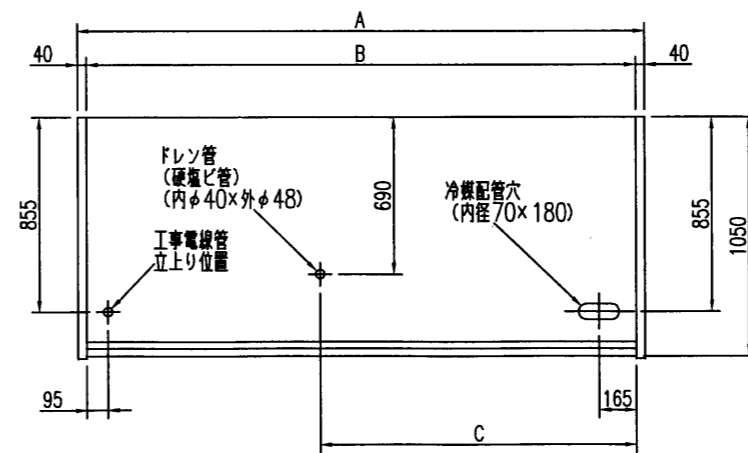
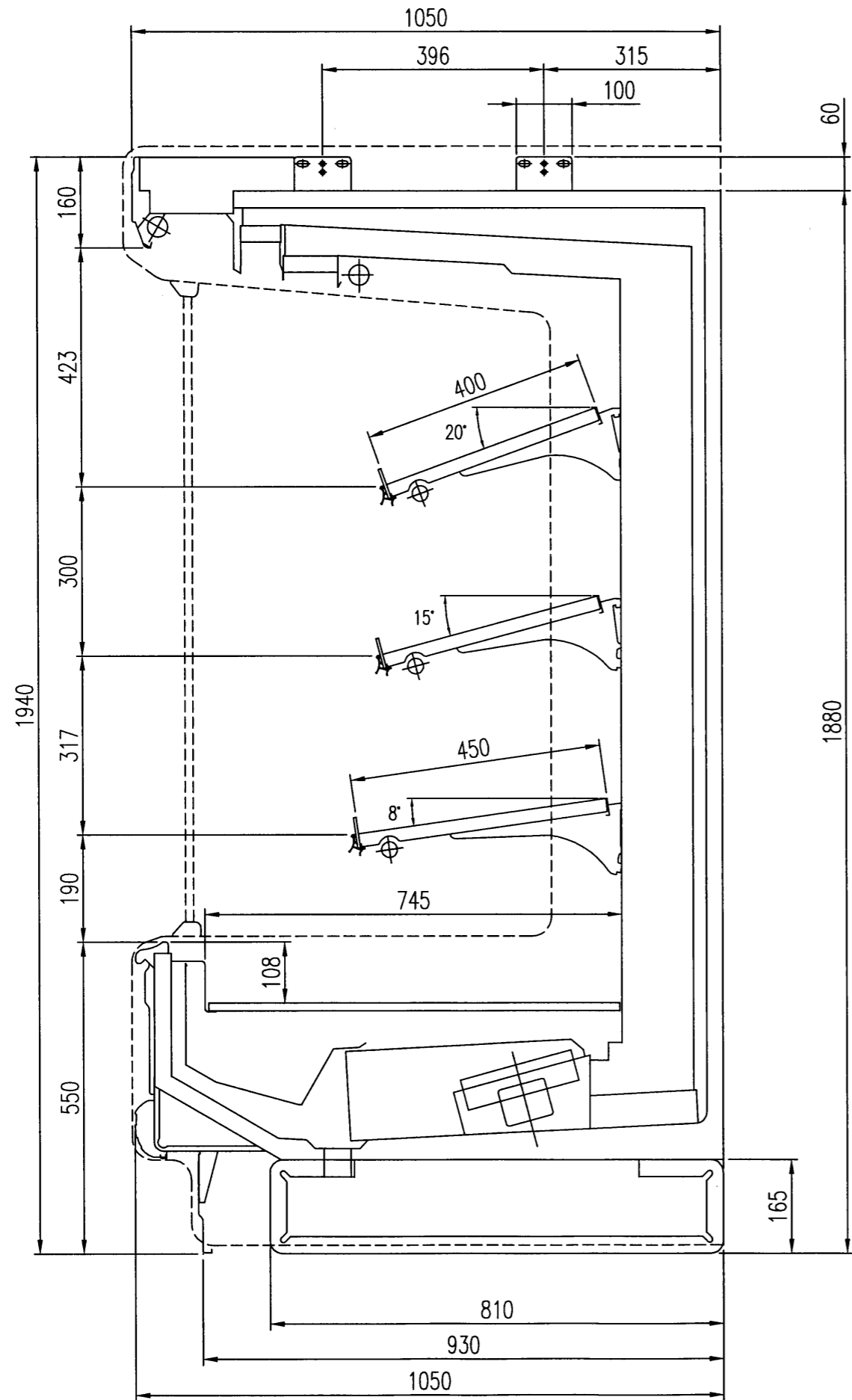
IS

FM

仕 様 図 番	R380842	発 行 日	98-11-25	図 番	R480842	副 番	
------------------	---------	-------------	----------	--------	---------	--------	--

98.12.21

JS  
T.M  
TY



	A	B	C
TA-MS455CG	1300	1220	840
TA-MS655CG	1910	1830	1095
TA-MS855CG	2520	2440	1400
TA-MS955CG	2825	2745	1553
TA-MS255CG	3740	3660	2010
TA-MS255CG3	3740	3660	2010

(S=1/10)

三菱電機株式会社 三菱オーソジョーカー TA-MS55CG

図番 R380842

仕様表 図番 R480842  
R480843

発行日 98-12-15

図番 R380842

副番