



仕 様

形 名		TA-MS455LM	TA-MS655LM	TA-MS855LM				
用途 / 庫内温度		精肉・鮮魚用 / -2 ~ 2°C						
外形寸法(高さ×巾×奥行)		1960×1220×1050	1960×1830×1050	1960×2440×1050				
キャビネット	外 装	表面処理鋼板焼付塗装及びステンレスロール品						
	内 装	表面処理鋼板焼付塗装及び粉体塗装						
	冷却室/断熱材	高耐食性鋼板及びステンレス鋼板 / ウレタン注入発泡						
	照明灯	ハイデラックス昼白色蛍光ランプ						
電気容量 50/60Hz 入力値	单相 200V	照明合計	190 W	1.00 A	310 W	1.60 A	380 W	2.00 A
		トップ照明	76 W	0.40 A	124 W	0.64 A	152 W	0.80 A
		棚 照 明	114 W	0.60 A	186 W	0.96 A	228 W	1.20 A
		防露ヒータ	38 W	0.2 A	50 W	0.3 A	77 W	0.4 A
		庫内送風機	52/62 W	0.3 A	78/93 W	0.5 A	78/93 W	0.5 A
		電磁弁	7 W	0.04 A	7 W	0.04 A	7 W	0.04 A
		電子膨張弁	7 W	0.04 A	7 W	0.04 A	7 W	0.04 A
		除霜ヒータ	530 W	2.7 A	890 W	4.5 A	1250 W	6.3 A
補助ヒータ	250 W	1.3 A	250 W	1.3 A	250 W	1.3 A		
所要冷凍能力		kW		kW		kW		
	25°C 60%	1.36		1.76		2.35		
	27°C 70%	1.66		2.15		2.87		
使用冷媒(蒸発温度)		R-404A (ET-10°C)						
除霜方式		ヒータ方式						
接続管 口径	冷媒入口管/出口管	9. 53mm/19. 05mm						
	ドレン管	内径40mm×外径48mm(ABS樹脂成形品)						
冷却器		クロスフィン(強制通風式)						
冷媒制御		電子膨張弁						
電源接続方式		端子盤接続方式						
庫内温度制御		マイコン制御						
陳列面積		2.45 m ²		3.67 m ²		4.89 m ²		
有効内容積		960 ℓ		1,450 ℓ		1,930 ℓ		
製品質量(側板含まず)		164 kg		251 kg		313 kg		
付 属 品		電磁弁及びストレーナー標準装備、ドレトラップ						

ご注意

1. 周囲条件: 温度25°C、湿度60% (27°C、70%) 風速0. 2m/s以下。
2. 側板はオプション品となります。(本図は切込側板を示しております。)
3. 陳列棚巾は4尺、8尺、12尺ケースは4尺巾です。6尺、9尺、12尺(3)ケースは3尺巾となります。
4. 仕様向上の為、一部仕様変更することがありますのでご了承ください。

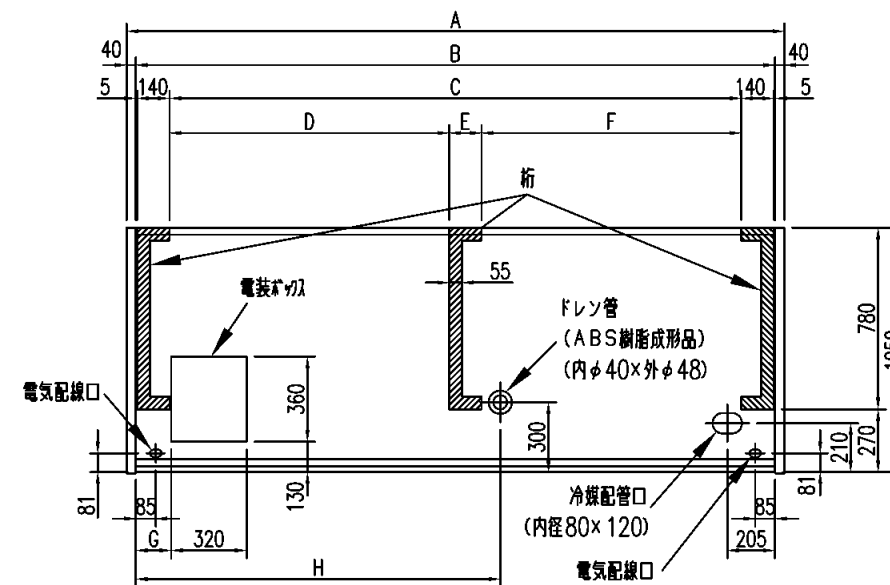
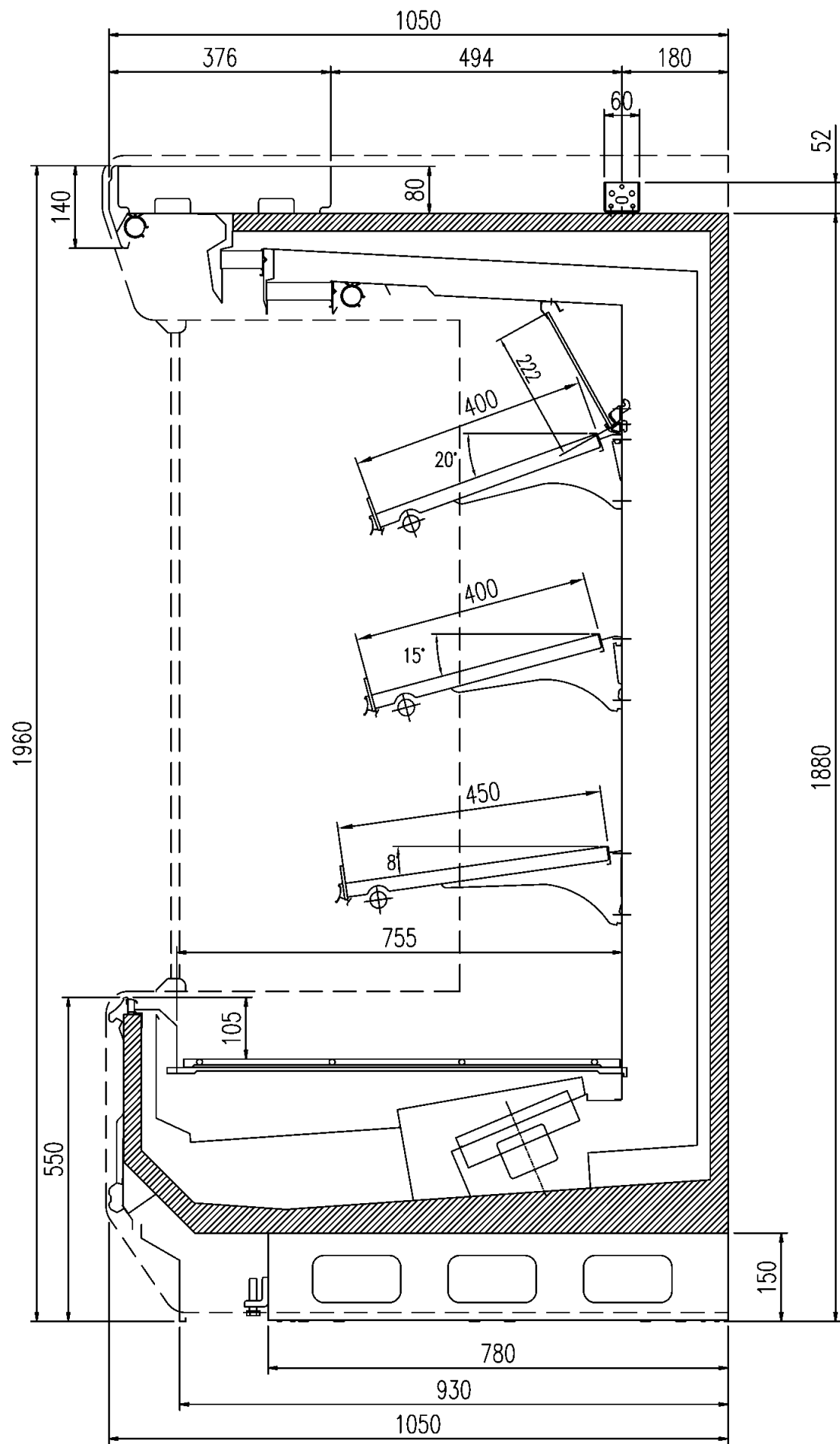
2007/5/7

Y.A

K.J

K.N

仕様 図番	R382106	発行 日	2007.03.13	図 番	R482106	副 番	B
----------	---------	---------	------------	--------	---------	--------	---



	A	B	C	D	E	F	G	H
TA-MS455LM	1300	1220	930	-	-	-	440	350
TA-MS655LM	1910	1830	1540	-	-	-	150	650
TA-MS855LM	2520	2440	2150	-	-	-	150	650
TA-MS955LM	2825	2745	-	1200	140	1115	150	1565
TA-MS255LM	3740	3660	-	1657.5	140	1572.5	150	1565
TA-MS255LM3	3740	3660	-	1657.5	140	1572.5	150	1565

(S=1/10)

YA
KJ
KN



三菱電機株式会社 三菱オーブジョーケーヌ TA-MS55LM

図番

R382106

仕様表

R482106

R482107

発行日

2007.03.13

図番

R382106

副番