

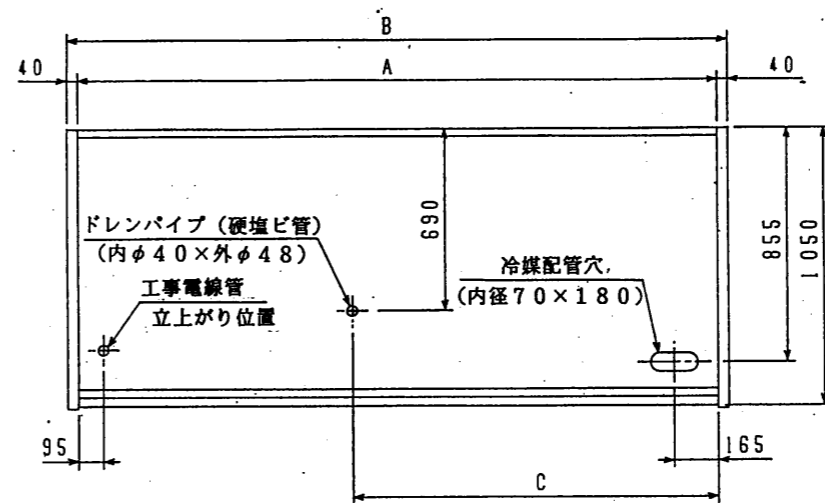
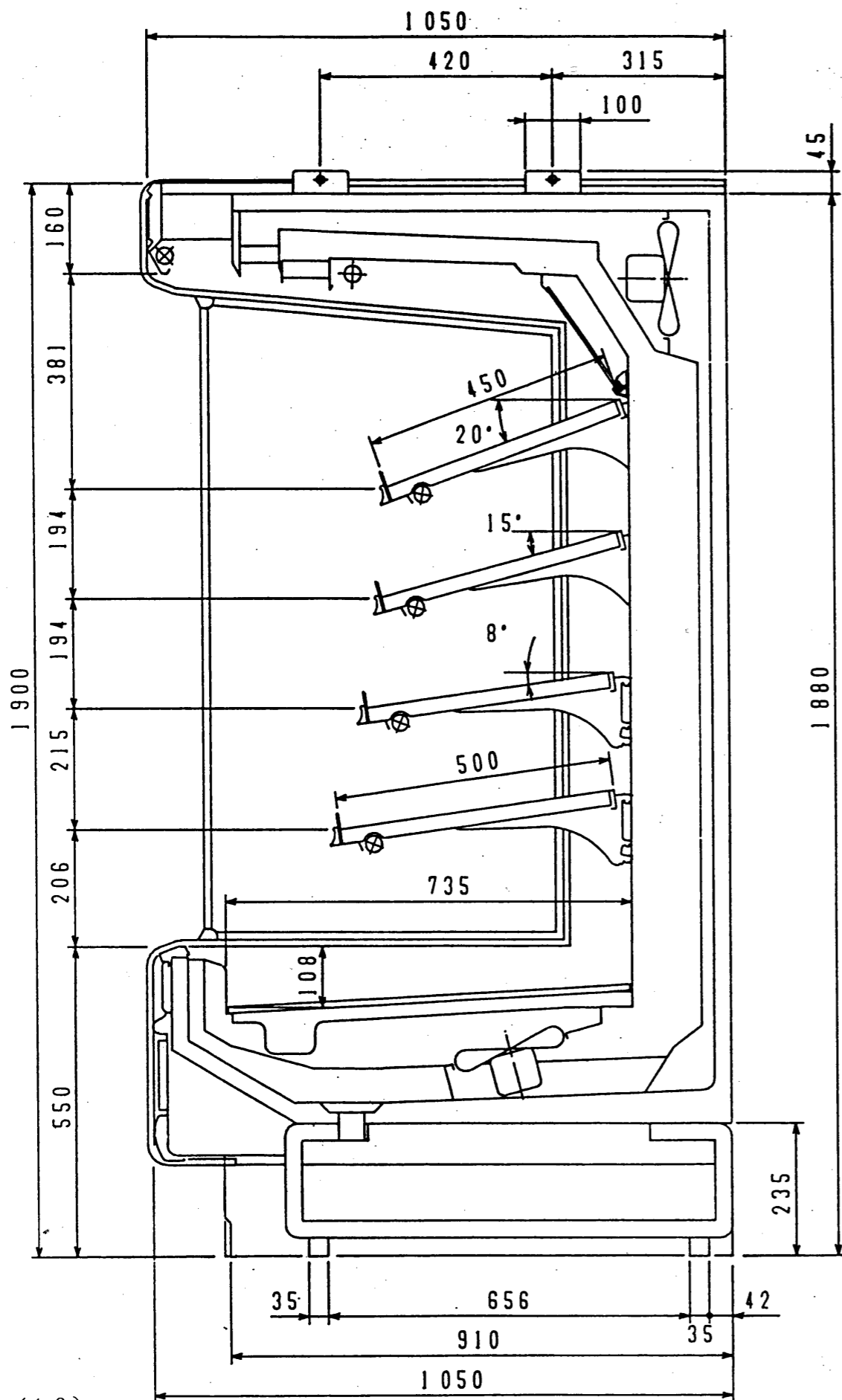
仕様

仕様表番号		H208729-01						
形名		TA-MS455MB	TA-MS655MB	TA-MS855MB	TA-MS955MB	TA-MS255MB	TA-MS255MB3	
用途		精肉・鮮魚用						
庫内温度		-2 ~ 2℃						
外形寸法(高さ×巾×奥行)		1900×1220×1050	1900×1830×1050	1900×2440×1050	1900×2745×1050	1900×3660×1050	1900×3660×1050	
キャビネット	外装	表面処理鋼板アクリル焼付塗装及びステンレスロール品						
	内装	表面処理鋼板アクリル焼付塗装及びエポキシ粉体塗装						
	冷却室	FRP(ガラス繊維強化プラスチック)成形品						
	断熱材	ウレタン注入発泡						
	吸込口	ステンレス鋼板						
	照明灯(蛍光灯)	高演色性ランプ(鮮度グー)保護管付						
電気容量 50/60 Hz 入力値	単相 100V	照明	306W 5.7A	464W 7.8A	612W 11.4A	698W 11.7A	918W 17.1A	930W 16.1A
		防露ヒータ	29W 0.3A	51W 0.5A	68W 0.7A	88W 0.9A	101W 1.0A	101W 1.0A
		庫内送風機	31 / 33W / 0.33A	93 / 99W / 0.99A	93 / 99W / 0.99A	93 / 99W / 0.99A	155 / 165W / 1.65A	155 / 165W / 1.65A
	単相 200V	アヒータ FA	—	—	—	—	—	—
		アヒータ CA	—	—	—	—	—	—
		三相 200V	除霜ヒータ	760W 2.7A	1050W 3.6A	1320W 4.4A	1450W 4.7A	2950W 9.0A
	所要冷凍能力	25℃, 60%	1270 Kcal/h	1650 Kcal/h	2190 Kcal/h	2480 Kcal/h	3300 Kcal/h	3300 Kcal/h
		27℃, 60%	1450 Kcal/h	1880 Kcal/h	2500 Kcal/h	2830 Kcal/h	3760 Kcal/h	3760 Kcal/h
	使用冷媒(蒸発温度)		R-22 (ET -10℃)					
	除霜方式		自動タイマー除霜方式(除霜ヒータ、温度開閉器付)					
接続管 口径	冷媒入口管	9.53mm						
	冷媒出口管	19.05mm						
	ドレン管	内径40mm × 外径48mm (硬塩ビ管)						
冷却器		クロスフィン(強制通風式)						
冷媒制御		温度式自動膨脹弁(内均式)						
電源接続方式		端子盤接続方式						
庫内温度制御		—						
展示面積		3.15 m ²	4.73 m ²	6.31 m ²	7.10 m ²	9.46 m ²	9.46 m ²	
有効内容積		98ℓ	1480ℓ	1970ℓ	2210ℓ	2950ℓ	2950ℓ	
製品重量(側板含まず)		191 kg	282 kg	352 kg	425 kg	519 kg	533 kg	
<p>ご注意事項</p> <p>1. 動作条件: 温度25℃、湿度60%(27℃、60%) 風速0.2m/s以下。</p> <p>2. 価格はオプション品となります。(本図は切込価格を示しております)</p> <p>3. 陳列幅は4尺・8尺・12尺ケースは4尺巾、6尺・9尺・12(3)尺ケースは3尺巾です。</p> <p>4. 仕様向上の為、一部仕様変更することがありますのでご了承ください。</p>								

5.3.10

AH
k.o
7.M

仕様 図番	R380030	発行 日	H5-3-1	番	R480030	副 番
----------	---------	---------	--------	---	---------	--------



	A	B	C
TA-MS455MB	1220	1300	840
TA-MS655MB	1830	1910	1095
TA-MS855MB	2440	2520	1400
TA-MS955MB	2745	2825	1553
TA-MS255MB	3660	3740	2010
TA-MS255MB3	3660	3740	2010

5.3.10

AH
K0
TM

(S=1/10)

三菱電機株式会社

三菱オープンショーケース TA-MS55MB

図番 R380030

仕様表番 R480030

発行日 H5-3-1

図番 R380030

副番