



仕様

形名		TA-MS455MG	TA-MS655MG	TA-MS855MG	
用途 / 庫内温度		精肉・鮮魚用 / -2 ~ 2℃			
外形寸法(高さ×巾×奥行)		1940×1220×1050	1940×1830×1050	1940×2440×1050	
キャビネット	外装	表面処理鋼板焼付塗装及びステンレスロール品			
	内装	表面処理鋼板焼付塗装及び粉体塗装			
	冷却室/断熱材	FRP(ガラス繊維強化プラスチック)成形品 / ウレタン注入発泡			
	照明灯	蛍光灯	高演色性ランプ(鮮度ゲー)保護管付		
灯数(トップ照明)		40W×2	32W×4	40W×4	
(棚照明)		40W×4	32W×8	40W×8	
電気容量 50/60Hz 入力値	単相 200V	照明合計	226 W 1.2 A	384 W 1.9 A	452 W 2.4 A
		トップ照明	75 W 0.4 A	128 W 0.6 A	151 W 0.8 A
		棚照明	151 W 0.8 A	256 W 1.3 A	301 W 1.6 A
		防露ヒータ	38 W 0.2 A	50 W 0.3 A	77 W 0.4 A
		庫内送風機	62/66 W 0.3 A	93/99 W 0.5 A	93/99 W 0.5 A
		電磁弁	7 W 0.04 A	7 W 0.04 A	7 W 0.04 A
		除霜ヒータ	830 W 4.2 A	1290 W 6.5 A	1750 W 8.8 A
		補助ヒータ	250 W 1.3 A	250 W 1.3 A	250 W 1.3 A
所要冷凍能力		W (Kcal/h)	W (Kcal/h)	W (Kcal/h)	
	25℃ 60%	1,550 (1,330)	1,920 (1,650)	2,550 (2,190)	
	27℃ 70%	1,880 (1,620)	2,340 (2,010)	3,110 (2,670)	
使用冷媒(蒸発温度)	R-22 (ET-10℃)				
除霜方式	ヒータ方式				
接続管 口径	冷媒入口管/出口管	9.53mm/19.05mm			
	ドレン管	内径40mm×外径48mm(硬塩ビ管)			
冷却器	クロスフィン(強制通風式)				
冷媒制御	温度式自動膨張弁				
電源接続方式	端子盤接続方式				
庫内温度制御	マイコン制御				
陳列面積	2.98 m ²	4.47 m ²	5.97 m ²		
有効内容積	940 ℓ	1,410 ℓ	1,880 ℓ		
製品重量(側板含まず)	191 kg	282 kg	352 kg		
付属品	電磁弁及びストレーナー標準装備、ドレントラップ				

ご注意

1. 周囲条件: 温度25℃、湿度60% (27℃、70%) 風速0.2m/s以下。
2. 側板はオプション品となります。(本図は切込側板を示しております。)
3. 陳列棚巾は4尺、8尺、12尺ケースは4尺巾です。6尺、9尺、12尺(3)ケースは3尺巾となります。
4. 仕様向上の為、一部仕様変更することがありますのでご了承ください。

98.12.21

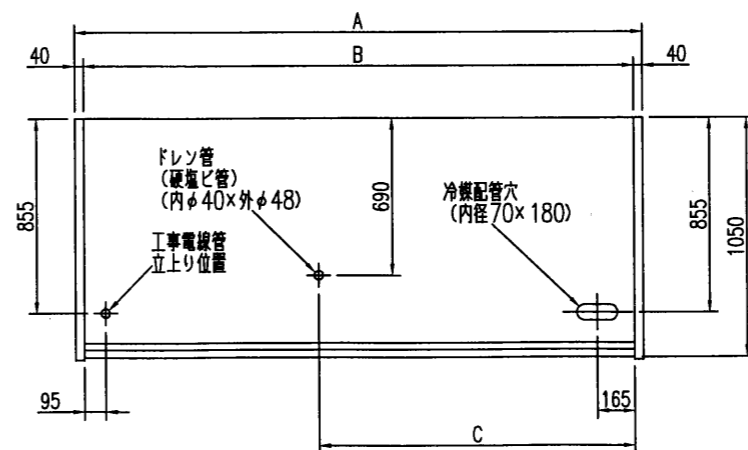
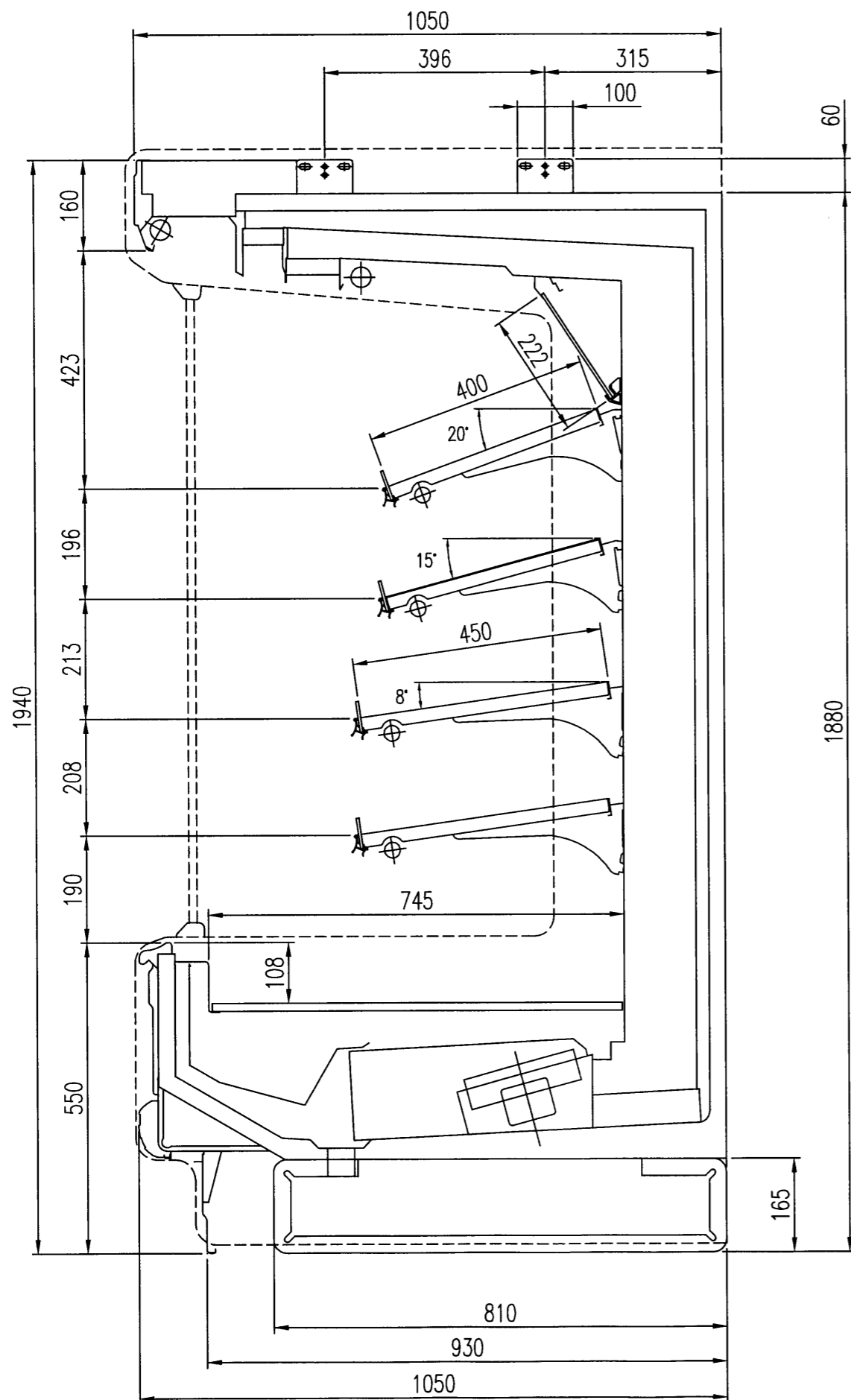
JS

TM

仕 様 図 番	R380850	発 行 日	98-11-25	図 番	R480850	副 番	
------------------	---------	-------------	----------	--------	---------	--------	--

98.12.21

JS
TM
TY



	A	B	C
TA-MS455MG	1300	1220	840
TA-MS655MG	1910	1830	1095
TA-MS855MG	2520	2440	1400
TA-MS955MG	2825	2745	1553
TA-MS255MG	3740	3660	2010
TA-MS255MG3	3740	3660	2010

(S=1/10)

三菱電機株式会社 三菱オープンヨーケー TA-MS55MG 図番 R380850

仕様表 図番 R480850 R480851

発行日 98-12-15

図番 R380850

副番