



仕様

形名		TA-MS455NM	TA-MS655NM	TA-MS855NM				
用途 / 庫内温度		精肉・鮮魚用 / -2 ~ 2℃						
外形寸法(高さ×巾×奥行)		1960×1220×1050	1960×1830×1050	1960×2440×1050				
キャビネット	外装	表面処理鋼板焼付塗装及びステンレスロール品						
	内装	表面処理鋼板焼付塗装及び粉体塗装						
	冷却室/断熱材	高耐食性鋼板及びステンレス鋼板 / ウレタン注入発泡						
	照明灯	ハイデラックス昼白色蛍光ランプ						
電気容量 50/60Hz 入力値	照明灯 200V 単相	灯数(トップ照明)	40W×2	32W×4	40W×4			
		(棚照明)	40W×5	32W×10	40W×10			
		照明合計	274 W	1.62 A	444 W	2.79 A	548 W	3.24 A
		トップ照明	76 W	0.40 A	124 W	0.64 A	152 W	0.80 A
		棚照明	198 W	1.22 A	320 W	2.15 A	396 W	2.44 A
		防露ヒータ	38 W	0.2 A	50 W	0.3 A	77 W	0.4 A
		庫内送風機	52/62 W	0.3 A	78/93 W	0.5 A	78/93 W	0.5 A
		電磁弁	7 W	0.04 A	7 W	0.04 A	7 W	0.04 A
		電子膨張弁	7 W	0.04 A	7 W	0.04 A	7 W	0.04 A
所要冷凍能力		kW		kW		kW		
	25℃ 60%	1.36		1.76		2.35		
	27℃ 70%	1.66		2.15		2.87		
使用冷媒(蒸発温度)		R-404A (ET-10℃)						
除霜方式		ヒータ方式						
接続管 口径	冷媒入口管/出口管	9.53mm/19.05mm						
	ドレン管	内径40mm×外径48mm(ABS樹脂成形品)						
冷却器		クロスフィン(強制通風式)						
冷媒制御		電子膨張弁						
電源接続方式		端子盤接続方式						
庫内温度制御		マイコン制御						
陳列面積		3.42 m ²	5.13 m ²	6.84 m ²				
有効内容積		960 ℓ	1,450 ℓ	1,930 ℓ				
製品質量(側板含まず)		179 kg	273 kg	342 kg				
付属品		電磁弁及びストレーナー標準装備、ドレトラップ						

ご注意

1. 周囲条件: 温度25℃、湿度60% (27℃、70%) 風速0.2m/s以下。
2. 側板はオプション品となります。(本図は切込側板を示しております。)
3. 陳列棚巾は4尺、8尺、12尺ケースは4尺巾です。6尺、9尺、12尺(3)ケースは3尺巾となります。
4. 仕様向上の為、一部仕様変更することがありますのでご了承ください。

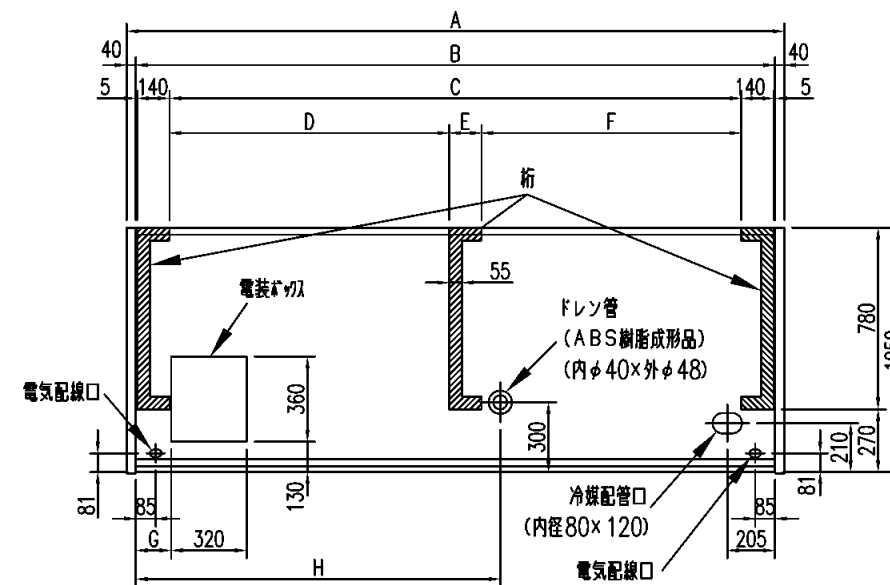
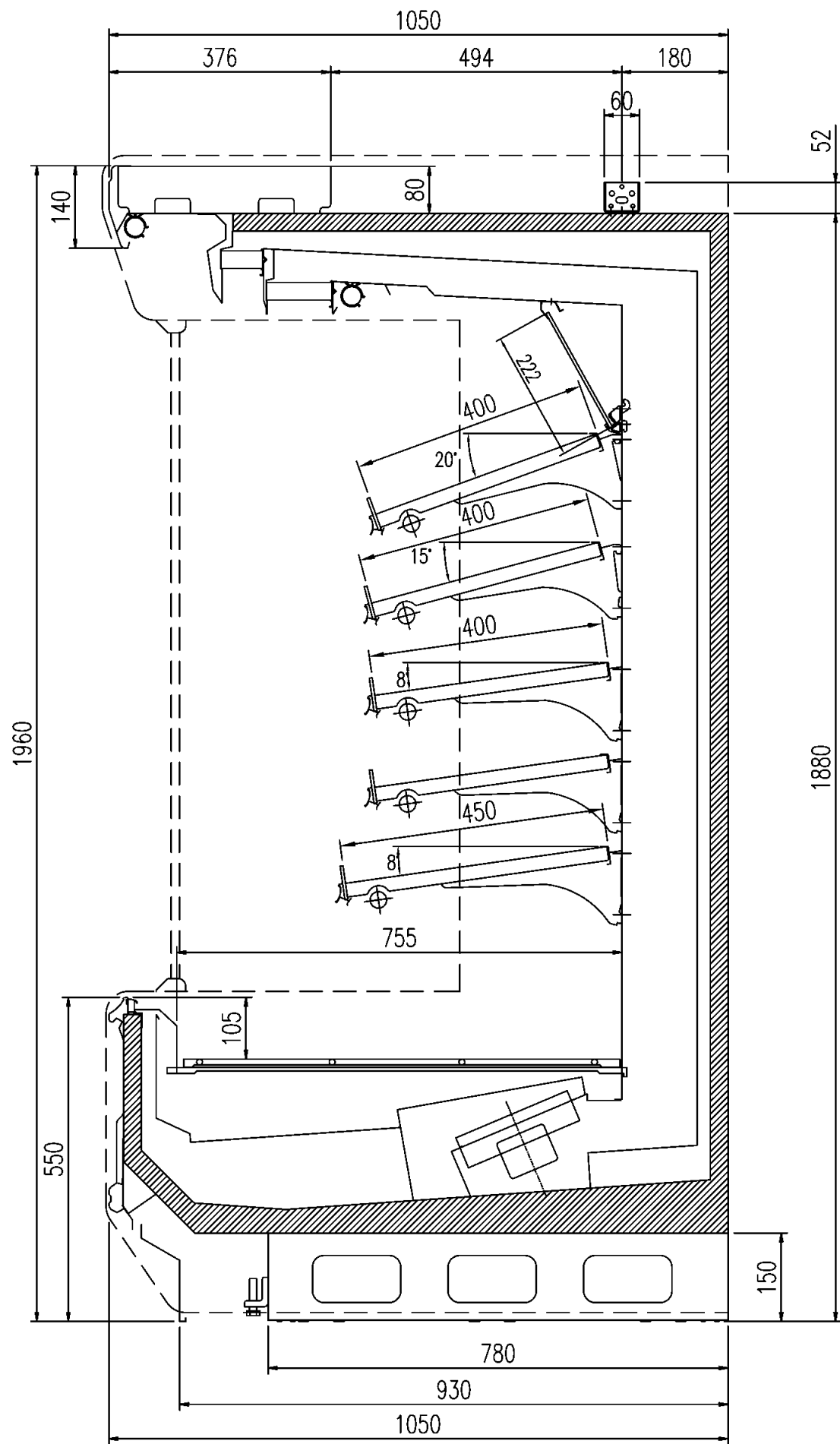
2007/5/7

Y.A

K.J

K.N

仕様 図番	R382110	発行 日	2007.03.13	図 番	R482110	副 番	B
----------	---------	---------	------------	--------	---------	--------	---



	A	B	C	D	E	F	G	H
TA-MS455NM	1300	1220	930	-	-	-	440	350
TA-MS655NM	1910	1830	1540	-	-	-	150	650
TA-MS855NM	2520	2440	2150	-	-	-	150	650
TA-MS955NM	2825	2745	-	1200	140	1115	150	1565
TA-MS255NM	3740	3660	-	1657.5	140	1572.5	150	1565
TA-MS255NM3	3740	3660	-	1657.5	140	1572.5	150	1565

(S=1/10)

YA
KJ
KN