



## 仕 様

形 名		TA-MS465DM	TA-MS665DM	TA-MS865DM				
用途 / 庫内温度		精肉・鮮魚用 / -2 ~ 2℃						
外形寸法(高さ×巾×奥行)		1960×1220×1050	1960×1830×1050	1960×2440×1050				
キャビネット	外 装	表面処理鋼板焼付塗装及びステンレスロール品						
	内 装	表面処理鋼板焼付塗装及び粉体塗装						
	冷却室/断熱材	高耐食性鋼板及びステンレス鋼板 / ウレタン注入発泡						
	照明灯	ハイデラックス昼白色蛍光灯						
	蛍光灯	ハイデラックス昼白色蛍光灯						
	灯数(トップ照明)	40W×2	32W×4	40W×4				
	(棚 照明)	40W×4	32W×8	40W×8				
	照明合計	228 W	1.20 A	372 W	1.92 A	456 W	2.40 A	
電気容量 50/60Hz 入力値	单相 200V	トップ照明	76 W	0.40 A	124 W	0.64 A	152 W	0.80 A
		棚 照明	152 W	0.80 A	248 W	1.28 A	304 W	1.60 A
		防露ヒータ	38 W	0.2 A	50 W	0.3 A	77 W	0.4 A
		庫内送風機	52/62 W	0.3 A	78/93 W	0.5 A	78/93 W	0.5 A
		電磁弁	7 W	0.04 A	7 W	0.04 A	7 W	0.04 A
		電子膨張弁	7 W	0.04 A	7 W	0.04 A	7 W	0.04 A
		除霜ヒータ	530 W	2.7 A	890 W	4.5 A	1250 W	6.3 A
		補助ヒータ	250 W	1.3 A	250 W	1.3 A	250 W	1.3 A
所要冷凍能力		kW		kW		kW		
	25℃ 60%	1.27		1.64		2.19		
	27℃ 70%	1.54		2.00		2.67		
使用冷媒(蒸発温度)	R-404A (ET-10℃)							
除霜方式	ヒータ方式							
接続管 口径	冷媒入口管/出口管	9. 53mm/19. 05mm						
	ドレン管	内径40mm×外径48mm(ABS樹脂成形品)						
冷却器	クロスフィン(強制通風式)							
冷媒制御	電子膨張弁							
電源接続方式	端子盤接続方式							
庫内温度制御	マイコン制御							
陳列面積	2.93 m <sup>2</sup>		4.40 m <sup>2</sup>		5.87 m <sup>2</sup>			
有効内容積	900 ℓ		1,350 ℓ		1,810 ℓ			
製品質量(側板含まず)	168 kg		256 kg		321 kg			
付 属 品	電磁弁及びストレーナー標準装備、ドレトラップ							

## ご注意

1. 周囲条件: 温度25℃、湿度60% (27℃、70%) 風速0. 2m/s以下。
2. 側板はオプション品となります。(本図は切込側板を示しております。)
3. 陳列棚巾は4尺、8尺、12尺ケースは4尺巾です。6尺、9尺、12尺(3)ケースは3尺巾となります。
4. 仕様向上の為、一部仕様変更することがありますのでご了承ください。

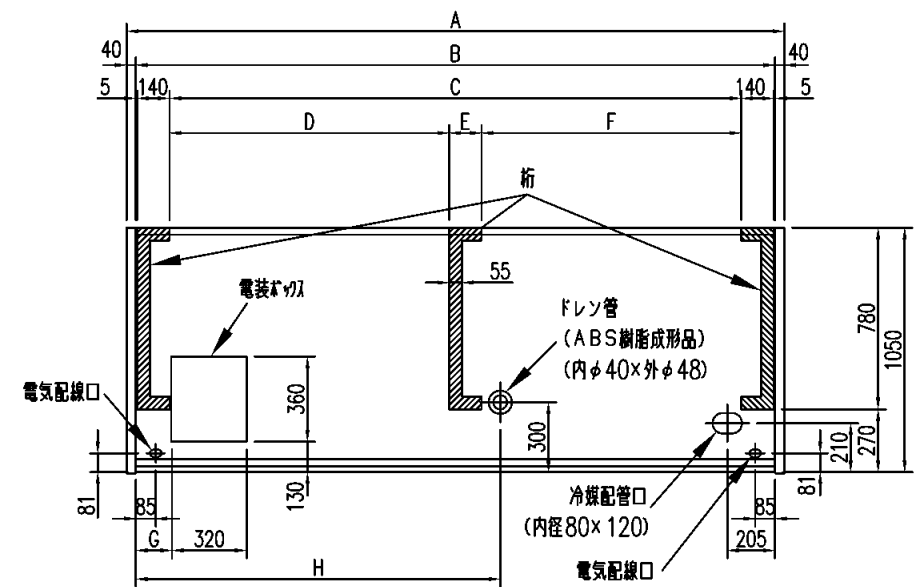
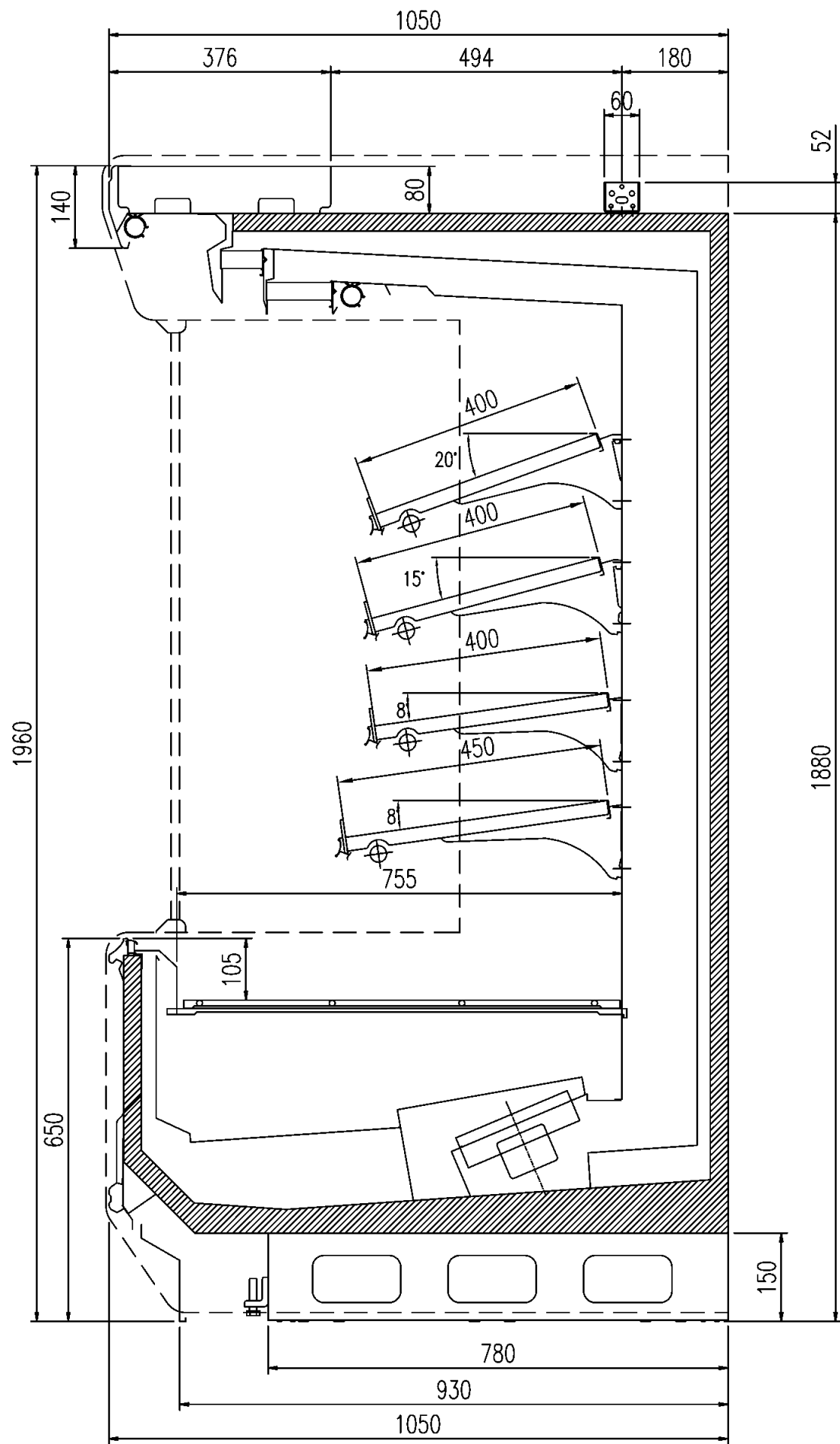
2007/7/13

Y.A

K.J

I.S

仕様 図番	R382114	発行 日	2007.03.13	図 番	R482114	副 番	C
----------	---------	---------	------------	--------	---------	--------	---



	A	B	C	D	E	F	G	H
TA-MS465DM	1300	1220	930	-	-	-	440	350
TA-MS665DM	1910	1830	1540	-	-	-	150	650
TA-MS865DM	2520	2440	2150	-	-	-	150	650
TA-MS965DM	2825	2745	-	1200	140	1115	150	1565
TA-MS265DM	3740	3660	-	1657.5	140	1572.5	150	1565
TA-MS265DM3	3740	3660	-	1657.5	140	1572.5	150	1565

(S=1/10)

YA  
KJ  
IS