



仕様

形名		TA-MS465MM	TA-MS665MM	TA-MS865MM	
用途 / 庫内温度		精肉・鮮魚用 / -2 ~ 2℃			
外形寸法(高さ×巾×奥行)		1960×1220×1050	1960×1830×1050	1960×2440×1050	
キャビネット	外装	表面処理鋼板焼付塗装及びステンレスロール品			
	内装	表面処理鋼板焼付塗装及び粉体塗装			
	冷却室/断熱材	高耐食性鋼板及びステンレス鋼板 / ウレタン注入発泡			
	照明灯	ハイデラックス昼白色蛍光灯			
電気容量 50/60Hz 入力値	单相 200V	照明合計	228 W 1.20 A	372 W 1.92 A	456 W 2.40 A
		トップ照明	76 W 0.40 A	124 W 0.64 A	152 W 0.80 A
		棚照明	152 W 0.80 A	248 W 1.28 A	304 W 1.60 A
		防露ヒータ	38 W 0.2 A	50 W 0.3 A	77 W 0.4 A
		庫内送風機	52/62 W 0.3 A	78/93 W 0.5 A	78/93 W 0.5 A
		電磁弁	7 W 0.04 A	7 W 0.04 A	7 W 0.04 A
		電子膨張弁	7 W 0.04 A	7 W 0.04 A	7 W 0.04 A
		除霜ヒータ	530 W 2.7 A	890 W 4.5 A	1250 W 6.3 A
補助ヒータ	250 W 1.3 A	250 W 1.3 A	250 W 1.3 A		
所要冷凍能力		kW		kW	
	25℃ 60%	1.27		1.64	
	27℃ 70%	1.54		2.00	
使用冷媒(蒸発温度)	R-404A (ET-10℃)				
除霜方式	ヒータ方式				
接続管 口径	冷媒入口管/出口管	9.53mm/19.05mm			
	ドレン管	内径40mm×外径48mm(ABS樹脂成形品)			
冷却器	クロスフィン(強制通風式)				
冷媒制御	電子膨張弁				
電源接続方式	端子盤接続方式				
庫内温度制御	マイコン制御				
陳列面積	2.93 m ²	4.40 m ²	5.87 m ²		
有効内容積	900 ℓ	1,350 ℓ	1,810 ℓ		
製品質量(側板含まず)	172 kg	262 kg	328 kg		
付属品	電磁弁及びストレーナー標準装備、ドレトラップ				

ご注意

1. 周囲条件: 温度25℃、湿度60% (27℃、70%) 風速0.2m/s以下。
2. 側板はオプション品となります。(本図は切込側板を示しております。)
3. 陳列棚巾は4尺、8尺、12尺ケースは4尺巾です。6尺、9尺、12尺(3)ケースは3尺巾となります。
4. 仕様向上の為、一部仕様変更することがありますのでご了承ください。

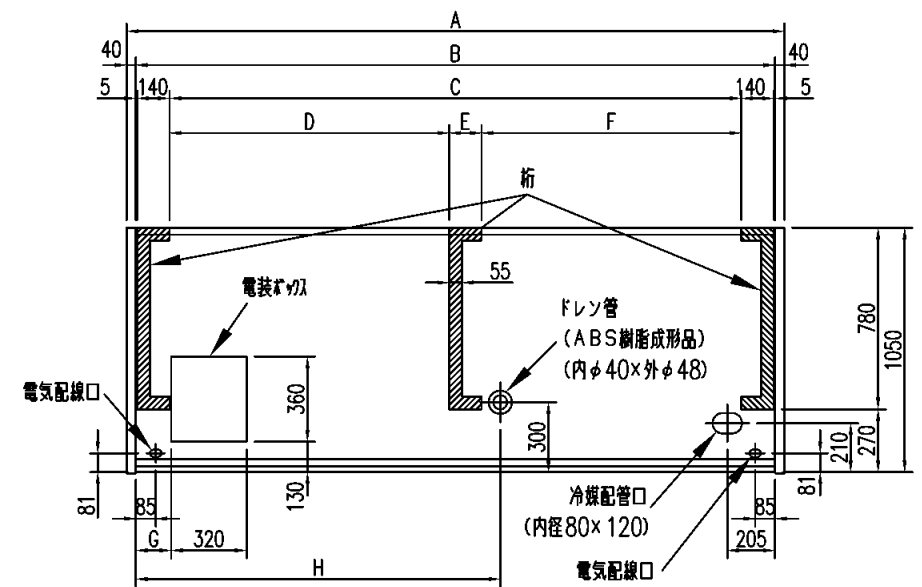
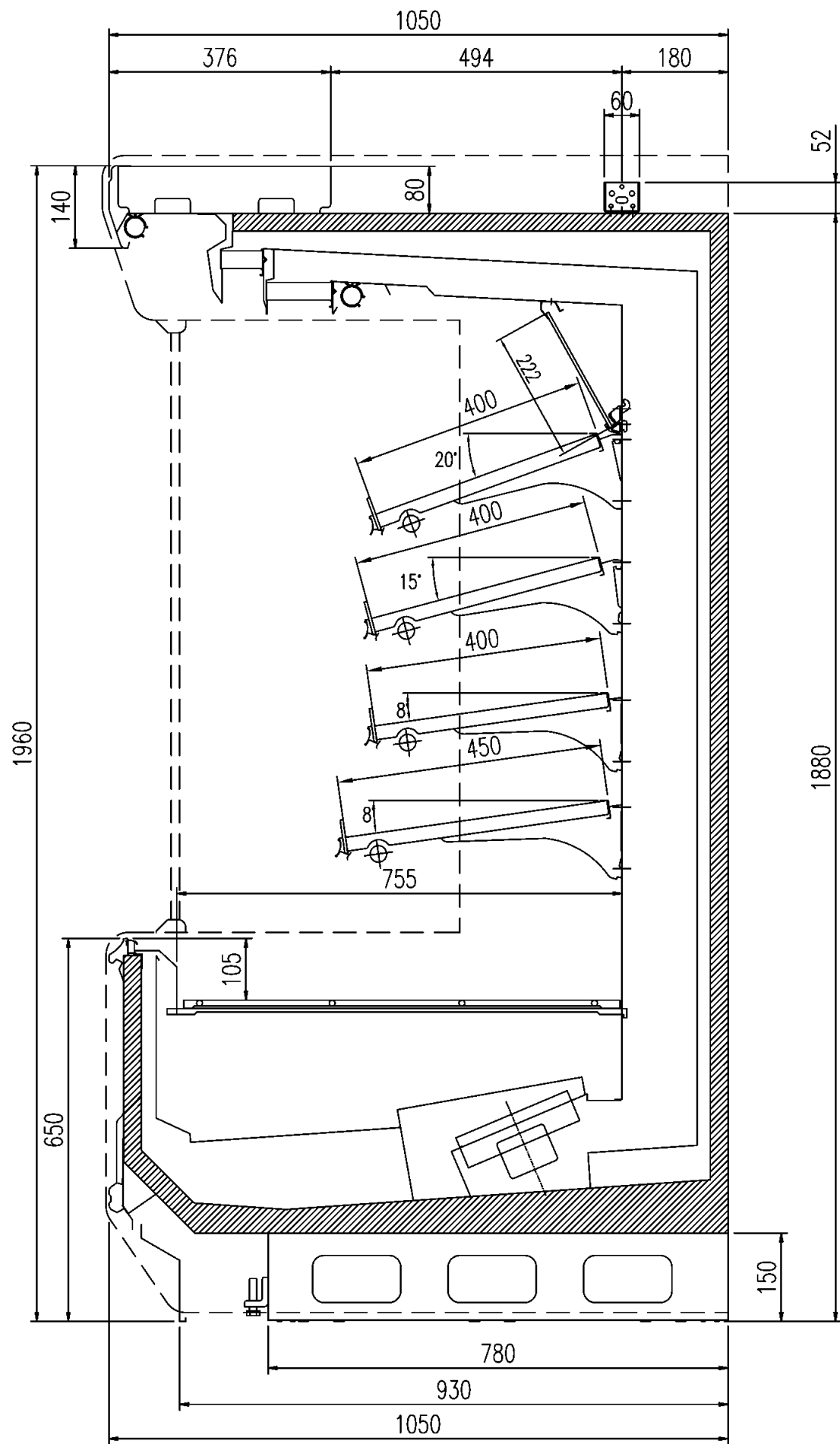
2007/7/13

Y.A

K.J

I.S

仕様 図番	R382118	発行 日	2007.03.13	図 番	R482118	副 番	C
----------	---------	---------	------------	--------	---------	--------	---



	A	B	C	D	E	F	G	H
TA-MS465MM	1300	1220	930	-	-	-	440	350
TA-MS665MM	1910	1830	1540	-	-	-	150	650
TA-MS865MM	2520	2440	2150	-	-	-	150	650
TA-MS965MM	2825	2745	-	1200	140	1115	150	1565
TA-MS265MM	3740	3660	-	1657.5	140	1572.5	150	1565
TA-MS265MM3	3740	3660	-	1657.5	140	1572.5	150	1565

(S=1/10)

YA
KJ
IS