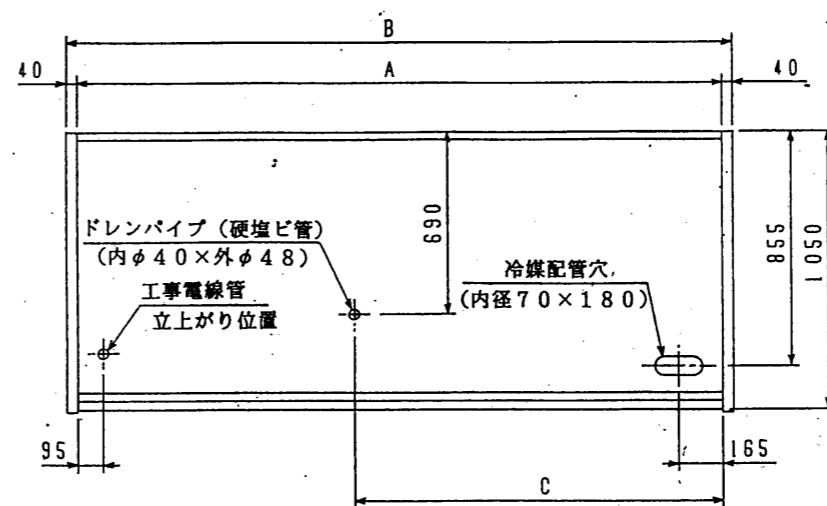
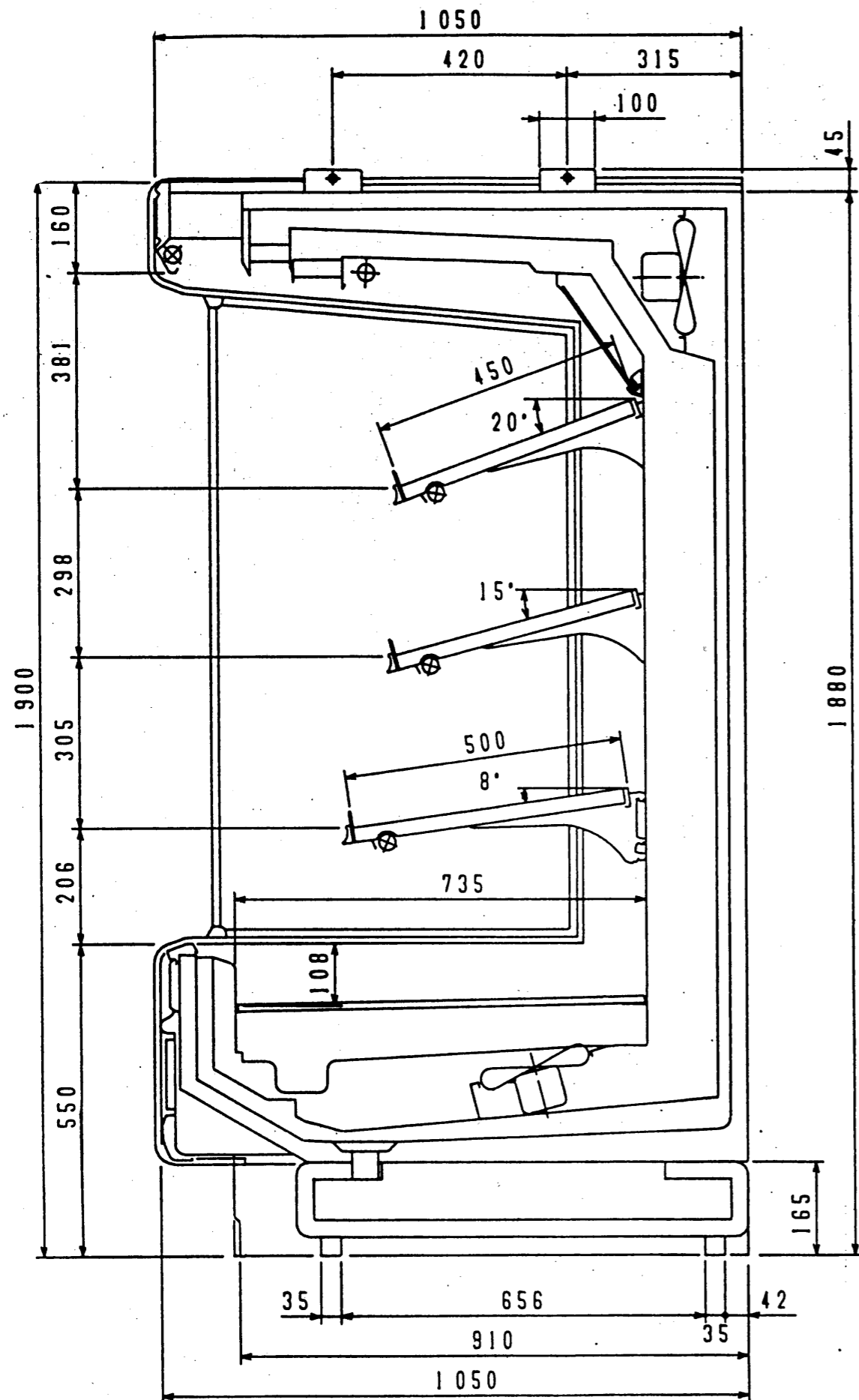


仕様

仕様表番号		H208748-01					
形名		TA-ZR655LB	TA-ZR855LB	TA-ZR955LB	TA-ZR255LB	TA-ZR255LB3	
用途		精肉・鮮魚（氷温）用					
庫内温度		-5 ~ -1℃					
外形寸法（高さ×巾×奥行）		1900×1830×1050	1900×2440×1050	1900×2745×1050	1900×3660×1050	1900×3660×1050	
キヤビネット	外装	表面処理鋼板アクリル焼付塗装及びステンレスロール品					
	内装	表面処理鋼板アクリル焼付塗装及びエポキシ粉体塗装					
	冷却室	FRP（ガラス繊維強化プラスチック）成形品					
	断熱材	ウレタン注入発泡					
	吸込口	ステンレス鋼板					
	照明灯（蛍光灯）	高演色性ランプ（鮮度グー）保護管付					
電気容量 50/60 Hz 入力値	单相 100V	照明	(40+20) W×2 32W×6	40W×10	(40+20+32) W×2 32W×9	40W×15	40W×6 32W×12
		防露ヒータ	386W 6.5A	510W 9.5A	581W 9.8A	765W 14.3A	774W 13.5A
		低温ヒータ	119W 1.2A	146W 1.5A	162W 1.6A	235W 2.4A	235W 2.4A
		庫内送風機	420W 4.2A	560W 5.6A	630W 6.3A	840W 8.4A	840W 8.4A
		電磁弁	155 1.6 /165W /1.7A	155 1.6 /165W /1.7A	155 1.6 /165W /1.7A	248 2.5 /264W /2.6A	248 2.5 /264W /2.6A
		四方弁	35 0.35 /30 W /0.30A	35 0.35 /30 W /0.30A	35 0.35 /30 W /0.30A	35 0.35 /30 W /0.30A	35 0.35 /30 W /0.30A
		所要冷凍能力	25℃, 60%	1750 Kcal/h	2350 Kcal/h	2620 Kcal/h	3500 Kcal/h
	27℃, 60%	2000 Kcal/h	2650 Kcal/h	3000 Kcal/h	4000 Kcal/h	4000 Kcal/h	
使用冷媒（蒸発温度）		R-22 (ET -17℃)					
除霜方式		ローテーション除霜方式					
接続管 口径	冷媒入口管	9.53mm					
	冷媒出口管	19.05mm					
	ドレン管	内径40mm × 外径48mm（硬塩ビ管）					
冷却器		クロスフィン（強制通風式）					
冷媒制御		温度式自動膨脹弁（内均式）					
電源接続方式		端子盤接続方式					
庫内温度制御		マイコン制御					
展示面積		3.91 m <sup>2</sup>	5.21 m <sup>2</sup>	5.86 m <sup>2</sup>	7.81 m <sup>2</sup>	7.81 m <sup>2</sup>	
有効内容積		1480 ℓ	1970 ℓ	2210 ℓ	2950 ℓ	2950 ℓ	
製品重量（側板含まず）		283 kg	349 kg	419 kg	506 kg	520 kg	
<p>ご注意事項</p> <p>1. 周囲条件：温度25℃、湿度60%（27℃、60%）、風速0.2m/s以下。</p> <p>2. 側板はオプション品となります。（本図は切込側板を示しております。）</p> <p>3. 陳列幅巾は8尺・12尺ケースは4尺巾、6尺・9尺ケースは3尺巾です。</p> <p>4. 低温ヒータは周囲温度が低下した時だけ通電します。</p> <p>5. 仕様向上の為、一部仕様変更することがありますのでご了承ください。</p>							

A.H  
K.O  
T.M



	A	B	C
TA-ZR655LB	1830	1910	1095
TA-ZR855LB	2440	2520	1400
TA-ZR955LB	2745	2825	1553
TA-ZR255LB	3660	3740	2010
TA-ZR255LB3	3660	3740	2010

(S=1/10)

5.3.10  
AH  
Ka  
TM

5.5.10