

仕様

形名		TA-ZR955LF	TA-ZR255LF3	
用途 / 庫内温度		精肉・鮮魚用 (氷温) / -5 ~ -1℃		
外形寸法(高さ×巾×奥行)		1900 × 2745 × 1050	1900 × 3660 × 1050	
キャビネ	外装	表面処理鋼板焼付塗装及びステンレスロール品		
	内装	表面処理鋼板焼付塗装及び粉体塗装		
	冷却室/断熱材	FRP (ガラス繊維強化プラスチック) 成形品 / ウレタン注入発泡		
照明	蛍光灯	高演色性ランプ (鮮度グー) 保護管付		
	灯数 (トップ照明)	32W × 6	40W × 6	
	(棚照明)	32W × 9	32W × 12	
電気容量	単相 200v	照明合計	540W, 6.5A	708W, 7.7A
		トップ照明	216W, 2.6A	276W, 2.5A
		棚照明	324W, 3.9A	432W, 5.2A
		防露ヒータ	169W, 0.8A	222W, 1.1A
		庫内送風機	155/165W 0.80/0.85A	248/264W 1.28/1.36A
		電磁弁	7W, 0.04A	7W, 0.04A
		四方弁	6W, 0.03A	6W, 0.03A
50/60Hz 入力値	低温ヒータ	630W, 3.2A	840W, 4.2A	
所要冷凍能力	25℃, 60%	2620 KCal/h	3500 KCal/h	
	27℃, 70%	3090 KCal/h	4130 KCal/h	
使用冷媒 (蒸発温度)	R-22 (ET-17℃)			
除霜方式	ホットガス方式 (順次式)			
接続管	冷媒入口管/出口管 9.53mm/19.05mm			
口径	ドレン管 内径40mm×外径48mm (硬塩ビ管)			
冷却器	クロスフィン (強制通風式)			
冷媒制御	温度式自動膨脹弁			
電源接続方式	端子盤接続方式			
庫内温度制御	マイコン制御			
陳列面積	5.47 m ²	7.30 m ²		
有効内容積	2250 ℓ	3000 ℓ		
製品重量 (側板含まず)	420 kg	524 kg		
付属品	電磁弁及びストレーナー標準装備、ドレントラップ			

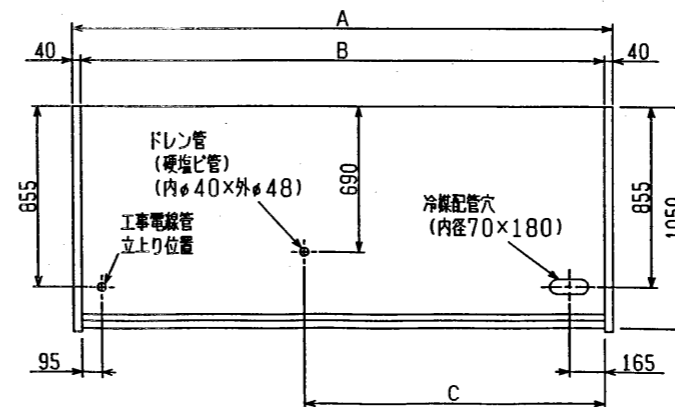
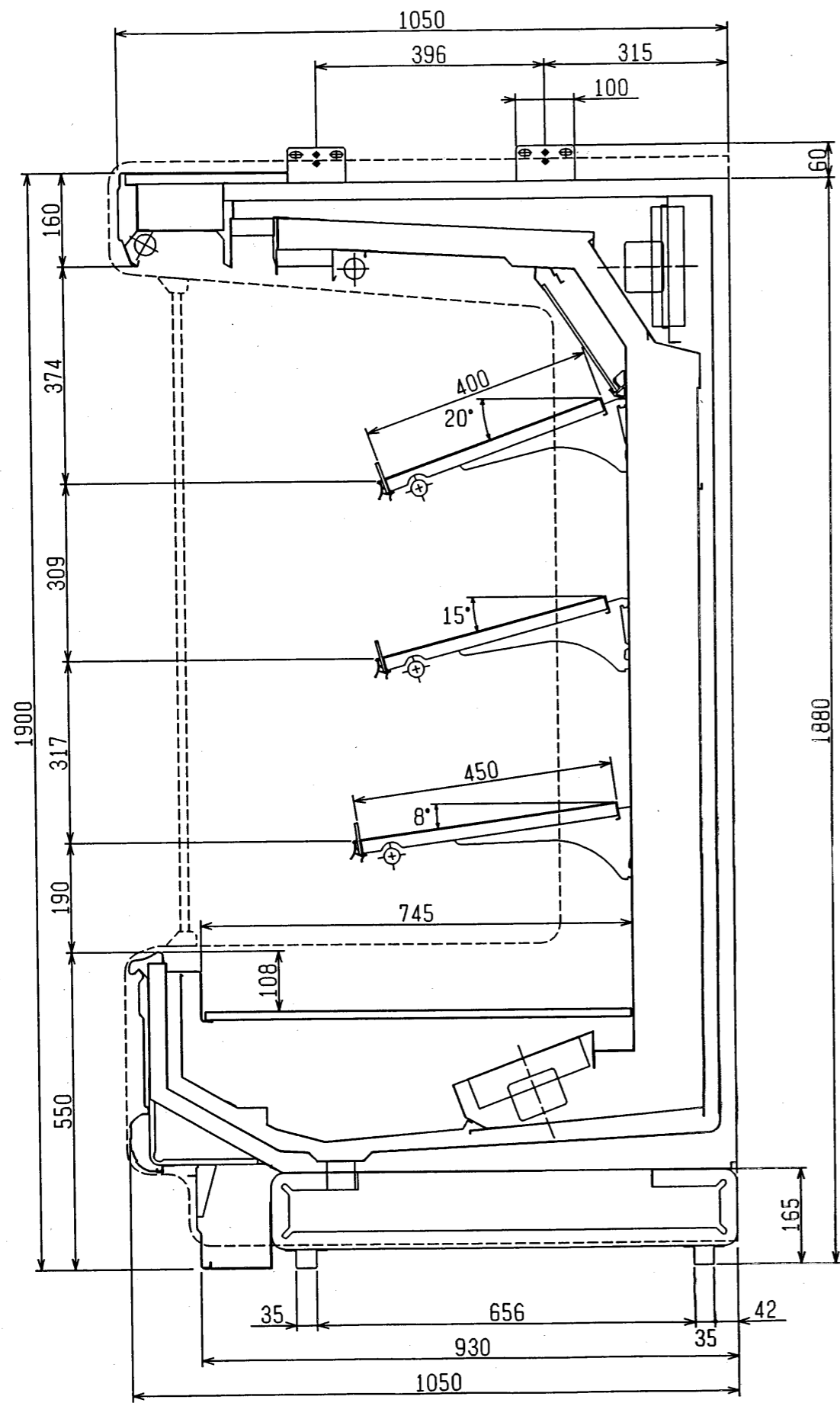
ご注意事項

1. 周囲条件: 温度25℃、湿度60% (27℃, 70%) 風速0.2m/s以下。
2. 側板はオプション品となります。(本図は切込側板を示しております。)
3. 陳列棚巾は4尺, 8尺, 12尺ケースは4尺巾です。6尺, 9尺, 12尺 (3) ケースは3尺巾となります。
4. 仕様向上の為、一部仕様変更することがありますのでご了承ください。

8. 4. 68

7S
TM

仕様図番	R380375	発行日	H8-1-19	図番	R480376	副番	A
------	---------	-----	---------	----	---------	----	---



	A	B	C
TA-ZR655LF	1910	1830	1095
TA-ZR855LF	2520	2440	1400
TA-ZR955LF	2825	2745	1553
TA-ZR255LF	3740	3660	2010
TA-ZR255LF3	3740	3660	2010

(S=1/10)

HY
KO
T.Y

三菱電機株式会社

三菱オートソーケース

TA-ZR55LF

図番 R380375

仕様表 R480375
R480376

発行日 H7-6-12

図番 R380375

副番