

仕様

形名		TA-ZR655LF	TA-ZR855LF	TA-ZR255LF	
用途 / 庫内温度		精肉・鮮魚用 (氷温) / -5 ~ -1℃			
外形寸法(高さ×巾×奥行)		1900 × 1830 × 1050	1900 × 2440 × 1050	1900 × 3660 × 1050	
キヤビネット	外装	表面処理鋼板焼付塗装及びステンレスロール品			
	内装	表面処理鋼板焼付塗装及び粉体塗装			
	冷却室/断熱材	FRP (ガラス繊維強化プラスチック) 成形品 / ウレタン注入発泡			
照明	蛍光灯	高演色性ランプ (鮮度グー) 保護管付			
	灯数 (トップ照明)	32W×4	40W×4	40W×6	
トランプ	(棚照明)	32W×6	40W×6	40W×9	
	電気容量	照明合計	360W, 4.4A	460W, 4.2A	690W, 6.3A
トップ照明		144W, 1.7A	184W, 1.7A	276W, 2.5A	
棚照明		216W, 2.7A	276W, 2.5A	414W, 3.8A	
防露ヒータ		95W, 0.5A	133W, 0.7A	217W, 1.1A	
庫内送風機			155/165W	155/165	248/264W
			0.80/0.85A	0.80/0.85A	1.28/1.36A
電磁弁		7W, 0.04A	7W, 0.04A	7W, 0.04A	
四方弁		6W, 0.03A	6W, 0.03A	6W, 0.03A	
低温ヒータ	420W, 2.1A	560W, 2.8A	840W, 4.2A		
50/60Hz 入力値					
所要冷凍能力	25℃, 60%	1750 KCal/h	2350 KCal/h	3500 KCal/h	
	27℃, 70%	2070 KCal/h	2770 KCal/h	4130 KCal/h	
使用冷媒 (蒸発温度)	R-22 (ET-17℃)				
除霜方式	ホットガス方式 (順次式)				
接続管	冷媒入口管/出口管	9.53mm/19.05mm			
	口径	ドレン管 内径40mm×外径48mm (硬塩ビ管)			
冷却器	クロスフィン (強制通風式)				
冷媒制御	温度式自動膨脹弁				
電源接続方式	端子盤接続方式				
庫内温度制御	マイコン制御				
陳列面積	3.65 m ²	4.87 m ²	7.30 m ²		
有効内容積	1500 ℓ	2000 ℓ	3000 ℓ		
製品重量 (側板含まず)	283 kg	351 kg	509 kg		
付属品	電磁弁及びストレーナー標準装備、ドレントラップ				

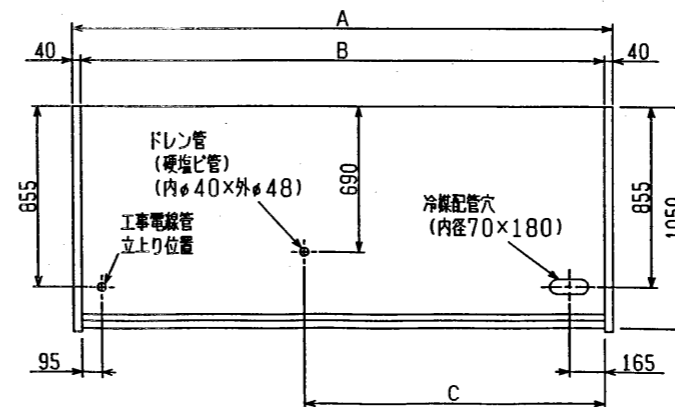
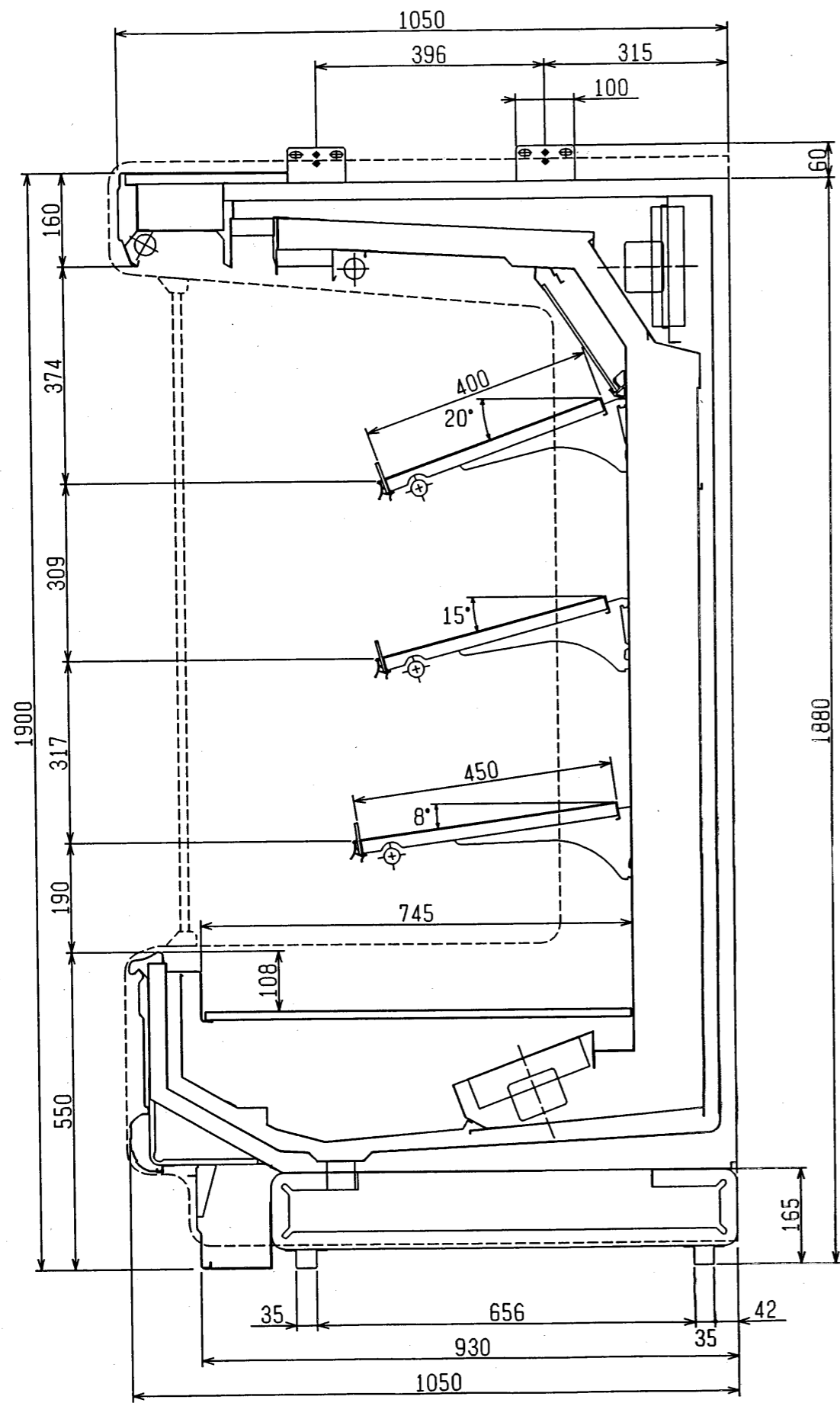
ご注意事項

1. 周囲条件: 温度25℃、湿度60% (27℃, 70%) 風速0.2m/s以下。
2. 側板はオプション品となります。(本図は切込側板を示しております。)
3. 陳列棚巾は4尺、8尺、12尺ケースは4尺巾です。6尺、9尺、12尺(3)ケースは3尺巾となります。
4. 仕様向上の為、一部仕様変更することがありますのでご了承ください。

8. A. 00

7S
TM

仕様図番	R380375	発行日	H8-1-19	図番	R480375	副番	A
------	---------	-----	---------	----	---------	----	---



	A	B	C
TA-ZR655LF	1910	1830	1095
TA-ZR855LF	2520	2440	1400
TA-ZR955LF	2825	2745	1553
TA-ZR255LF	3740	3660	2010
TA-ZR255LF3	3740	3660	2010

(S=1/10)

HY
KO
T.Y.

三菱電機株式会社

三菱オートソーケース

TA-ZR55LF

図番 R380375

仕様表 R480375
R480376

発行日 H7-6-12

図番 R380375

副番