



仕様

形名		TA-ZR655MG	TA-ZR855MG	TA-ZR255MG				
用途 / 庫内温度		精肉・鮮魚用 (氷温) / -5 ~ -1°C						
外形寸法(高さ×巾×奥行)		1940×1830×1050	1940×2440×1050	1940×3660×1050				
キャビネット	外装	表面処理鋼板焼付塗装及びステンレスロール品						
	内装	表面処理鋼板焼付塗装及び粉体塗装						
	冷却室/断熱材	FRP(ガラス繊維強化プラスチック)成形品 / ウレタン注入発泡						
	照明灯	高演色性ランプ(鮮度グー)保護管付						
蛍光灯								
電気容量 50/60Hz 入力値	単相 200V	灯数(トップ照明)	32W×4	40W×4	40W×6			
		(棚照明)	32W×8	40W×8	40W×12			
		照明合計	384 W	1.9 A	452 W	2.4 A	679 W	3.6 A
		トップ照明	128 W	0.6 A	151 W	0.8 A	226 W	1.2 A
		棚照明	256 W	1.3 A	301 W	1.6 A	453 W	2.4 A
		防露ヒータ	95 W	0.5 A	133 W	0.7 A	217 W	1.1 A
		庫内送風機	155/165 W	0.8 A	155/165 W	0.8 A	248/264 W	1.2 A
		電磁弁	7 W	0.04 A	7 W	0.04 A	7 W	0.04 A
四方弁	6 W	0.03 A	6 W	0.03 A	6 W	0.03 A		
低温ヒータ	420 W	2.1 A	560 W	2.8 A	840 W	4.2 A		
所要冷凍能力		W	(Kcal/h)	W	(Kcal/h)	W	(Kcal/h)	
	25°C 60%	2,040	(1,750)	2,730	(2,350)	4,070	(3,500)	
	27°C 70%	2,410	(2,070)	3,220	(2,770)	4,800	(4,130)	
使用冷媒(蒸発温度)		R-22 (ET-17°C)						
除霜方式		ローテーションデフロスト方式						
接続管 口径	冷媒入口管/出口管	9.53mm/19.05mm						
	ドレン管	内径40mm×外径48mm(硬塩ビ管)						
冷却器		クロスフィン(強制通風式)						
冷媒制御		温度式自動膨張弁						
電源接続方式		端子盤接続方式						
庫内温度制御		マイコン制御						
陳列面積		4.47 m ²	5.97 m ²	8.95 m ²				
有効内容積		1,500 ℓ	2,000 ℓ	3,000 ℓ				
製品重量(側板含まず)		295 kg	365 kg	530 kg				
付属品		電磁弁及びストレーナー標準装備、ドレントラップ						

ご注意

1. 周囲条件: 温度25°C、湿度60% (27°C、70%) 風速0.2m/s以下。
2. 側板はオプション品となります。(本図は切込側板を示しております。)
3. 陳列棚巾は4尺、8尺、12尺ケースは4尺巾です。6尺、9尺、12尺(3)ケースは3尺巾となります。
4. 仕様向上の為、一部仕様変更することがありますのでご了承ください。

99.1.19

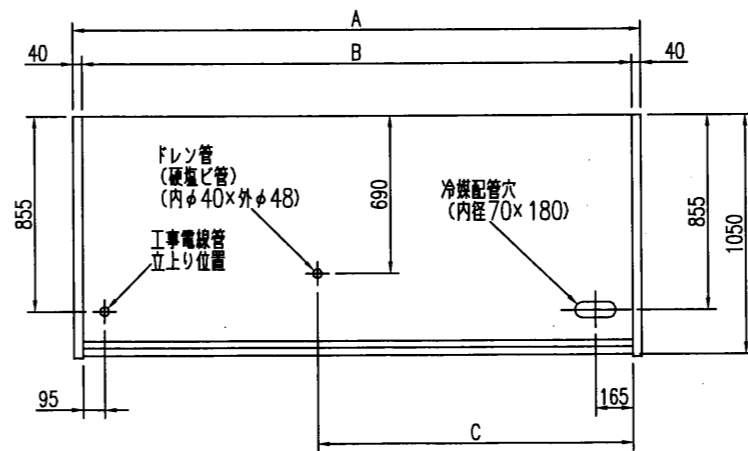
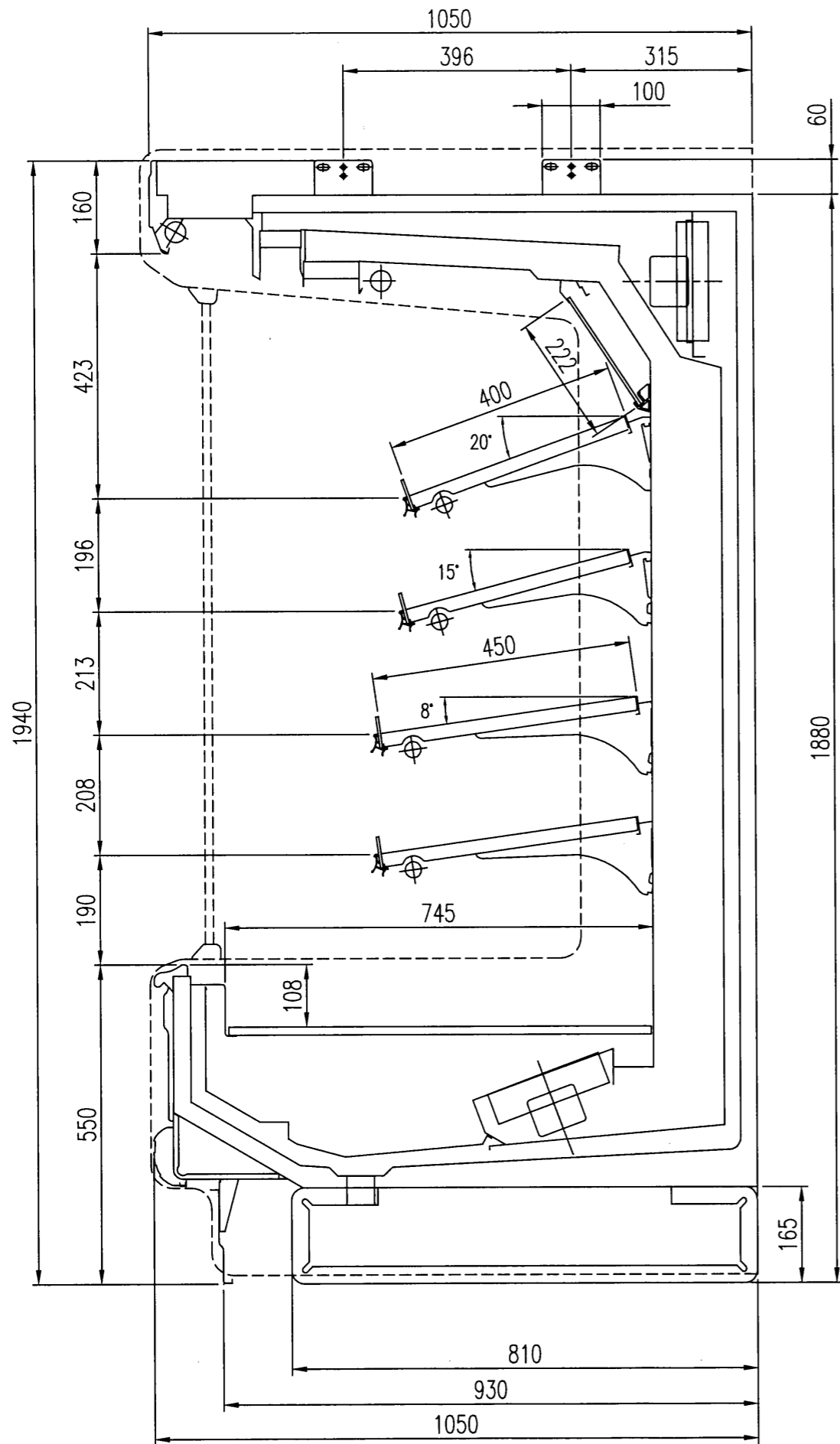
JS

T.M

仕 様 図 番	R380884	発 行 日	98-11-25	図 番	R480884	副 番	A
------------------	---------	-------------	----------	--------	---------	--------	---

99.1.19

33
TM
TY



	A	B	C
TA-ZR655MG	1910	1830	1095
TA-ZR855MG	2520	2440	1400
TA-ZR955MG	2825	2745	1553
TA-ZR255MG	3740	3660	2010
TA-ZR255MG3	3740	3660	2010

(S=1/10)

三菱電機株式会社 三菱オーブンコープ TA-ZR55MG

図番 R380884

仕様表 図番 R480884 R480885

発行日 98-12-15

図番 R380884

副番 A