



仕様

形名		TA-ZR655NG	TA-ZR855NG	TA-ZR255NG	
用途 / 庫内温度		精肉・鮮魚用 (氷温) / -5 ~ -1°C			
外形寸法(高さ×巾×奥行)		1940×1830×1050	1940×2440×1050	1940×3660×1050	
キャビネット	外装	表面処理鋼板焼付塗装及びステンスロール品			
	内装	表面処理鋼板焼付塗装及び粉体塗装			
	冷却室/断熱材	FRP(ガラス繊維強化プラスチック)成形品 / ウレタン注入発泡			
	照明灯	高演色性ランプ(鮮度ゲー)保護管付			
電気容量 50/60Hz 入力値	単相 200V	照明合計	456 W 2.8 A	544 W 3.2 A	817 W 4.9 A
		トップ照明	128 W 0.6 A	151 W 0.8 A	226 W 1.2 A
		棚照明	328 W 2.2 A	393 W 2.4 A	591 W 3.7 A
		防露ヒータ	95 W 0.5 A	133 W 0.7 A	217 W 1.1 A
		庫内送風機	155/165 W 0.8 A	155/165 W 0.8 A	248/264 W 1.2 A
		電磁弁	7 W 0.04 A	7 W 0.04 A	7 W 0.04 A
		四方弁	6 W 0.03 A	6 W 0.03 A	6 W 0.03 A
		低温ヒータ	420 W 2.1 A	560 W 2.8 A	840 W 4.2 A
所要冷凍能力		W (Kcal/h)	W (Kcal/h)	W (Kcal/h)	
	25°C 60%	2,040 (1,750)	2,730 (2,350)	4,070 (3,500)	
	27°C 70%	2,410 (2,070)	3,220 (2,770)	4,800 (4,130)	
使用冷媒 (蒸発温度)	R-22 (ET-17°C)				
除霜方式	ローテーションデフロスト方式				
接続管 口径	冷媒入口管/出口管	9.53mm/19.05mm			
	ドレン管	内径40mm×外径48mm(硬塩ビ管)			
冷却器	クロスフィン(強制通風式)				
冷媒制御	温度式自動膨張弁				
電源接続方式	端子盤接続方式				
庫内温度制御	マイコン制御				
陳列面積	5.20 m ²	6.95 m ²	10.40 m ²		
有効内容積	1,500 ℓ	2,000 ℓ	3,000 ℓ		
製品重量(側板含まず)	306 kg	379 kg	550 kg		
付属品	電磁弁及びストレーナー標準装備、ドレントラップ				

ご注意

1. 周囲条件: 温度25°C、湿度60% (27°C、70%) 風速0.2m/s以下。
2. 側板はオプション品となります。(本図は切込側板を示しております。)
3. 陳列棚巾は4尺、8尺、12尺ケースは4尺巾です。6尺、9尺、12尺(3)ケースは3尺巾となります。
4. 仕様向上の為、一部仕様変更することがありますのでご了承ください。

99.1.19

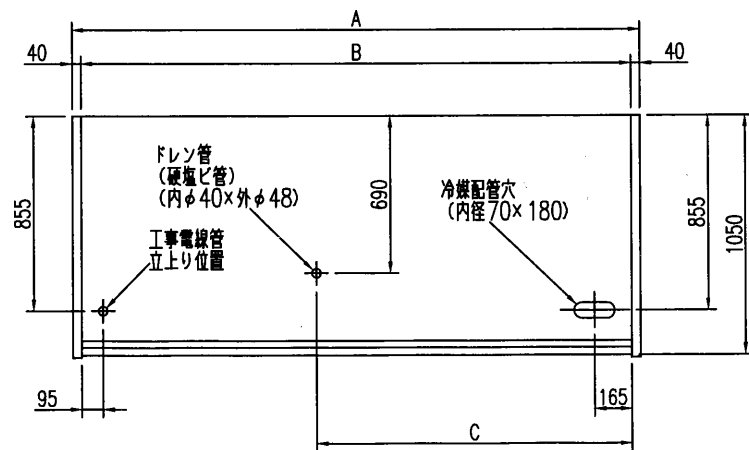
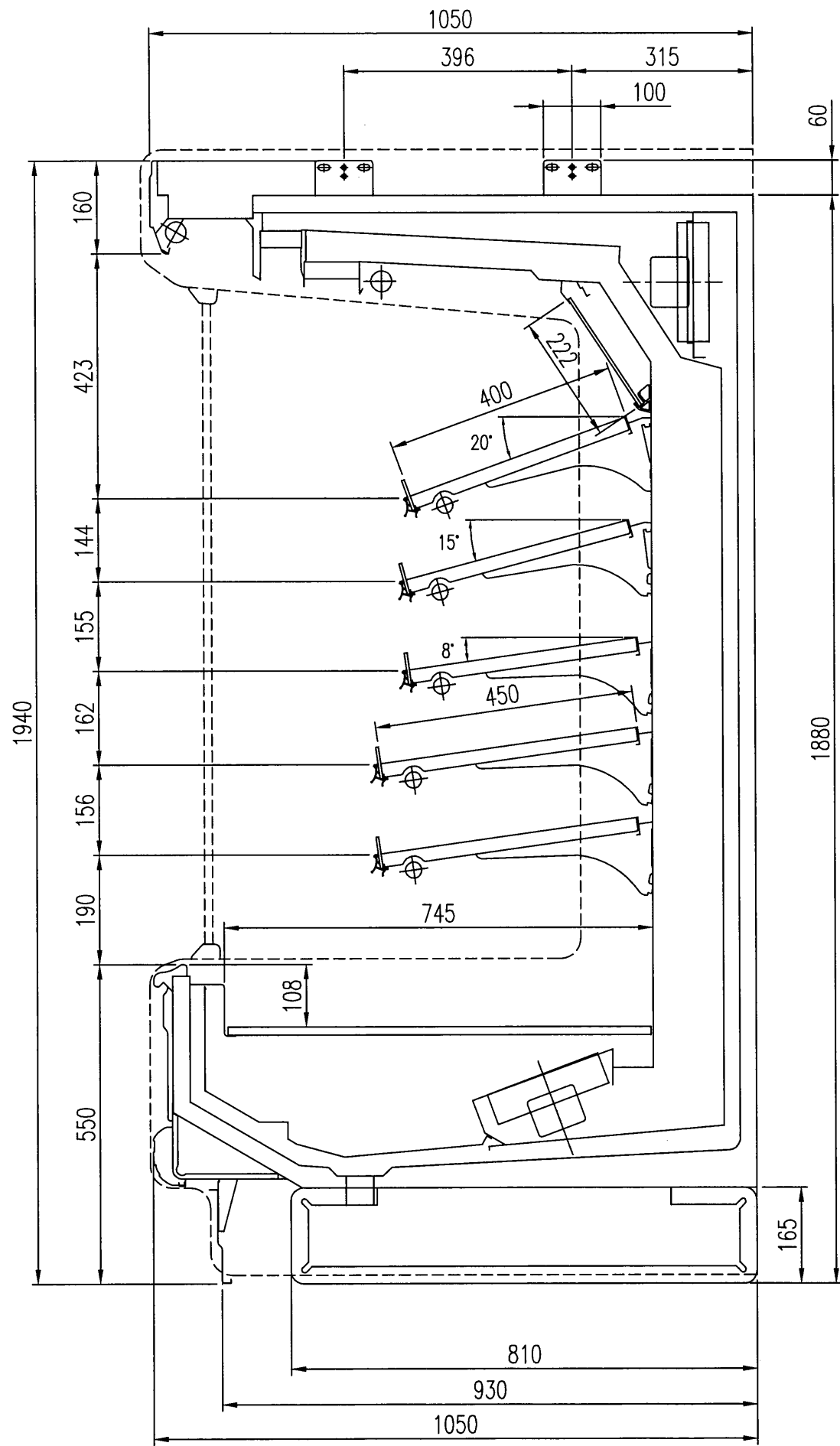
7S

7M

仕 図 番	R380886	発 行 日	98-11-25	図 番	R480886	副 番	A
-------------	---------	-------------	----------	--------	---------	--------	---

99.1.19

JS
TM
TY



	A	B	C
TA-ZR655NG	1910	1830	1095
TA-ZR855NG	2520	2440	1400
TA-ZR955NG	2825	2745	1553
TA-ZR255NG	3740	3660	2010
TA-ZR255NG3	3740	3660	2010

(S=1/10)