

仕 様

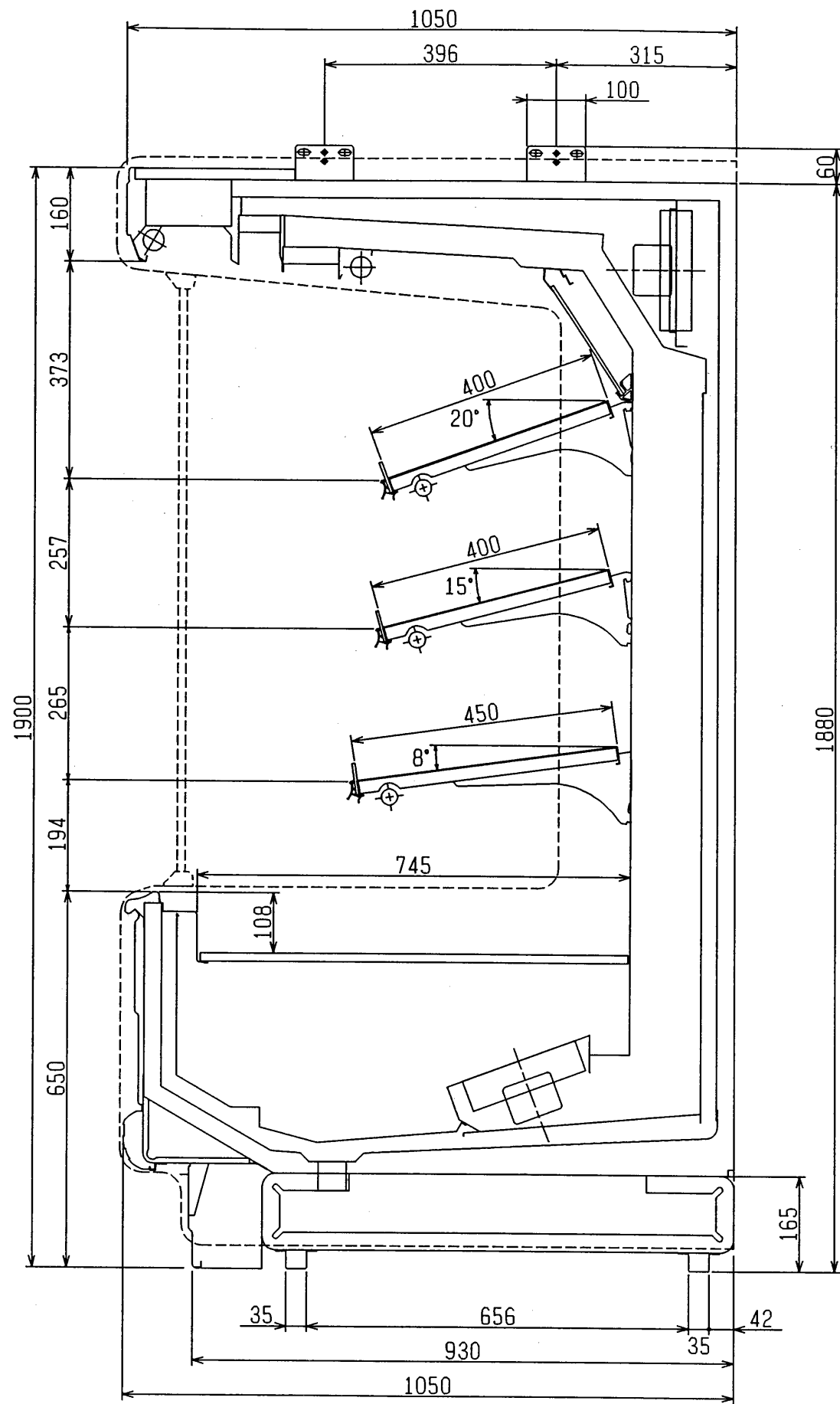
形 名	TA-ZR965LF	TA-ZR265LF3		
用 途 / 庫内温度	精肉・鮮魚用 (氷温) / -5 ~ -1℃			
外形寸法(高さ×巾×奥行)	1900 × 2745 × 1050	1900 × 3660 × 1050		
キ ャ ピ ネ ッ ト	外 装	表面処理鋼板焼付塗装及びステンレスロール品		
	内 装	表面処理鋼板焼付塗装及び粉体塗装		
	冷却室/断熱材	FRP (ガラス繊維強化プラスチック) 成形品 / ウレタン注入発泡		
照 明 灯	蛍 光 灯	高演色性ランプ (鮮度グー) 保護管付		
	灯数(トップ照明)	32W × 6	40W × 6	
	(棚照明)	32W × 9	32W × 12	
電 気 容 量	50/60Hz 単相 200v 入力値	照明合計	540W, 6.5A	708W, 7.7A
		トップ照明	216W, 2.6A	276W, 2.5A
		棚照明	324W, 3.9A	432W, 5.2A
		防露ヒータ	169W, 0.8A	222W, 1.1A
		庫内送風機	155/165W 0.80/0.85A	248/264W 1.28/1.36A
		電磁弁	7W, 0.04A	7W, 0.04A
		四方弁	6W, 0.03A	6W, 0.03A
		低温ヒータ	630W, 3.2A	840W, 4.2A
所要冷凍能力	25℃, 60%	2400 KCal/h	3200 KCal/h	
	27℃, 70%	2780 KCal/h	3720 KCal/h	
使用冷媒(蒸発温度)	R-22 (ET-17℃)			
除霜方式	ホットガス方式(順次式)			
接続管	冷媒入口管/出口管 9.53mm/19.05mm			
口径	ドレン管 内径40mm×外径48mm(硬塩ビ管)			
冷却器	クロスフィン(強制通風式)			
冷媒制御	温度式自動膨脹弁			
電源接続方式	端子盤接続方式			
庫内温度制御	マイコン制御			
陳列面積	5.47 m <sup>2</sup>	7.30 m <sup>2</sup>		
有効内容積	2070 l	2760 l		
製品重量(側板含まず)	420 kg	524 kg		
付属品	電磁弁及びストレーナー標準装備、ドレントラップ			

ご注意事項

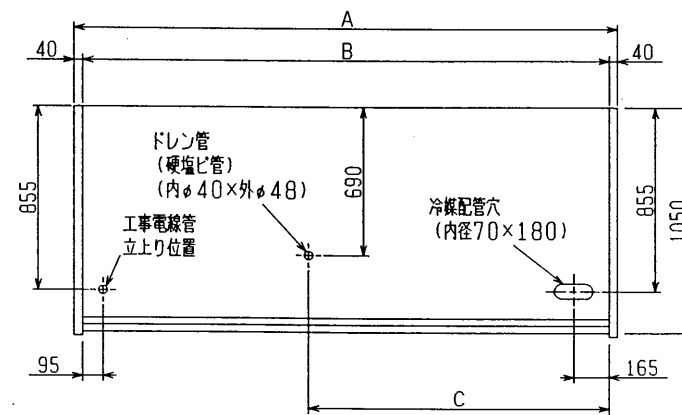
1. 周囲条件: 温度25℃、湿度60%(27℃, 70%) 風速0.2m/s以下。
2. 側板はオプション品となります。(本図は切込側板を示しております。)
3. 陳列棚巾は4尺, 8尺, 12尺ケースは4尺巾です。6尺, 9尺, 12尺(3)ケースは3尺巾となります。
4. 仕様向上の為、一部仕様変更することがありますのでご了承ください。

75

75  
TM



(S=1/10)



	A	B	C
TA-ZR665LF	1910	1830	1095
TA-ZR865LF	2520	2440	1400
TA-ZR965LF	2825	2745	1553
TA-ZR265LF	3740	3660	2010
TA-ZR265LF3	3740	3660	2010