

仕様

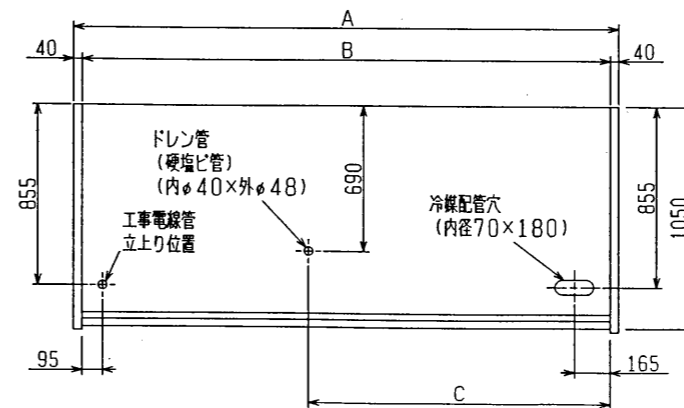
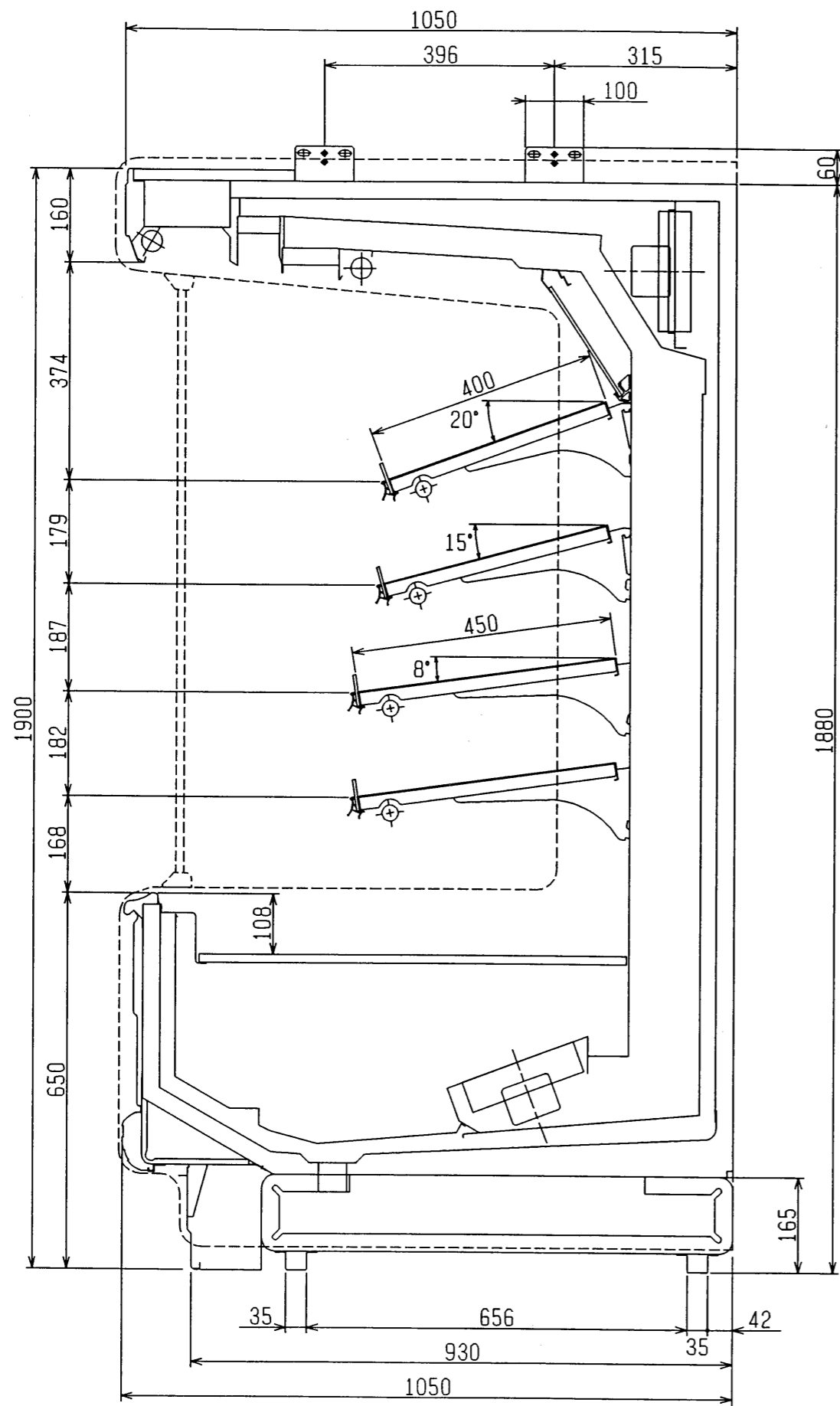
| | | | | |
|----------------|-------------------------|------------------------------------|------------------------|------------------------|
| 形名 | | TA-ZR965MF | TA-ZR265MF3 | |
| 用途 / 庫内温度 | | 精肉・鮮魚用 (水温) / -5 ~ -1℃ | | |
| 外形寸法 (高さ×巾×奥行) | | 1900 × 2745 × 1050 | 1900 × 3660 × 1050 | |
| キヤビ | 外装 | 表面処理鋼板焼付塗装及びステンレスロール品 | | |
| | 内装 | 表面処理鋼板焼付塗装及び粉体塗装 | | |
| | 冷却室/断熱材 | FRP (ガラス繊維強化プラスチック) 成形品 / ウレタン注入発泡 | | |
| ネット | 照明 | 高演色性ランプ (鮮度グー) 保護管付 | | |
| | 蛍光灯 | | | |
| | 灯数 (トップ照明) | 32W × 6 | 40W × 6 | |
| ト | 灯 | (棚照明) | 32W × 12 | 32W × 16 |
| | | | | |
| 電気容量 | 単相 200v | 照明合計 | 648W, 7.8A | 852W, 9.5A |
| | | トップ照明 | 216W, 2.6A | 276W, 2.5A |
| | | 棚照明 | 432W, 5.2A | 576W, 7.0A |
| | | 防露ヒータ | 169W, 0.8A | 222W, 1.1A |
| | | 庫内送風機 | 155/165W 0.80/0.85A | 248/264W 1.28/1.36A |
| | | 電磁弁 | 7W, 0.04A | 7W, 0.04A |
| | | 四方弁 | 6W, 0.03A | 6W, 0.03A |
| | | 低温ヒータ | 630W, 3.2A | 840W, 4.2A |
| | | 50/60Hz 入力値 | | |
| 所要冷凍能力 | 25℃, 60% | 2400 KCal/h | 3200 KCal/h | |
| | 27℃, 70% | 2780 KCal/h | 3720 KCal/h | |
| 使用冷媒 (蒸発温度) | R-22 (ET-17℃) | | | |
| 除霜方式 | ホットガス方式 (順次式) | | | |
| 接続管 | 冷媒入口管/出口管 | 9.53mm / 19.05mm | | |
| 口径 | ドレン管 | 内径40mm × 外径48mm (硬塩ビ管) | | |
| 冷却器 | クロスフィン (強制通風式) | | | |
| 冷媒制御 | 温度式自動膨脹弁 | | | |
| 電源接続方式 | 端子盤接続方式 | | | |
| 庫内温度制御 | マイコン制御 | | | |
| 陳列面積 | 6.71 m ² | 8.95 m ² | | |
| 有効内容積 | 2070 l | 2760 l | | |
| 製品重量 (側板含まず) | 437 kg | 547 kg | | |
| 付属品 | 電磁弁及びストレーナー標準装備、ドレントラップ | | | |

ご注意事項

1. 周囲条件：温度25℃、湿度60% (27℃, 70%) 風速0.2m/s以下。
2. 側板はオプション品となります。(本図は切込側板を示しております。)
3. 陳列棚巾は4尺、8尺、12尺ケースは4尺巾です。6尺、9尺、12尺(3)ケースは3尺巾となります。
4. 仕様向上の為、一部仕様変更することがありますのでご了承ください。

7S
7M

| | | | | | | | |
|------|---------|-----|---------|----|---------|----|---|
| 仕様図番 | R380383 | 発行日 | H8-1-19 | 図番 | R480384 | 副番 | A |
|------|---------|-----|---------|----|---------|----|---|



| | A | B | C |
|-------------|------|------|------|
| TA-ZR665MF | 1910 | 1830 | 1095 |
| TA-ZR865MF | 2520 | 2440 | 1400 |
| TA-ZR965MF | 2825 | 2745 | 1553 |
| TA-ZR265MF | 3740 | 3660 | 2010 |
| TA-ZR265MF3 | 3740 | 3660 | 2010 |

(S=1/10)