

仕様

形名		TA-ZR65MF	TA-ZR85MF	TA-ZR25MF	
用途 / 庫内温度		精肉・鮮魚用 (水温) / -5 ~ -1℃			
外形寸法(高さ×巾×奥行)		1900 × 1830 × 1050	1900 × 2440 × 1050	1900 × 3660 × 1050	
キ ャ ビ ネ ッ ト	外装	表面処理鋼板焼付塗装及びステンレスロール品			
	内装	表面処理鋼板焼付塗装及び粉体塗装			
	冷却室/断熱材	FRP (ガラス繊維強化プラスチック) 成形品 / ウレタン注入発泡			
照 明 灯	蛍光灯	高演色性ランプ (鮮度グー) 保護管付			
	灯数 (トップ照明)	32W×4	40W×4	40W×6	
	(棚照明)	32W×8	40W×8	40W×12	
電 気 容 量	単相 200v 50/60Hz 入力値	照明合計	432W, 5.2A	552W, 5.0A	828W, 7.6A
		トップ照明	144W, 1.7A	184W, 1.7A	276W, 2.5A
		棚照明	288W, 3.5A	368W, 3.3A	552W, 5.1A
		防露ヒータ	95W, 0.5A	133W, 0.7A	217W, 1.1A
		庫内送風機	155/165W 0.80/0.85A	155/165 0.80/0.85A	248/264W 1.28/1.36A
		電磁弁	7W, 0.04A	7W, 0.04A	7W, 0.04A
		四方弁	6W, 0.03A	6W, 0.03A	6W, 0.03A
		低温ヒータ	420W, 2.1A	560W, 2.8A	840W, 4.2A
所要冷凍能力	25℃, 60%	1600 KCal/h	2150 KCal/h	3200 KCal/h	
	27℃, 70%	1860 KCal/h	2490 KCal/h	3720 KCal/h	
使用冷媒 (蒸発温度)		R-22 (ET-17℃)			
除霜方式		ホットガス方式 (順次式)			
接続管 口径	冷媒入口管/出口管	9.53mm/19.05mm			
	ドレン管	内径40mm×外径48mm (硬塩ビ管)			
冷却器		クロスフィン (強制通風式)			
冷媒制御		温度式自動膨脹弁			
電源接続方式		端子盤接続方式			
庫内温度制御		マイコン制御			
陳列面積		4.47 m ²	5.97 m ²	8.95 m ²	
有効内容積		1380 ℓ	1850 ℓ	2760 ℓ	
製品重量 (側板含まず)		295 kg	365 kg	530 kg	
付属品		電磁弁及びストレーナー標準装備、ドレントラップ			

ご注意事項

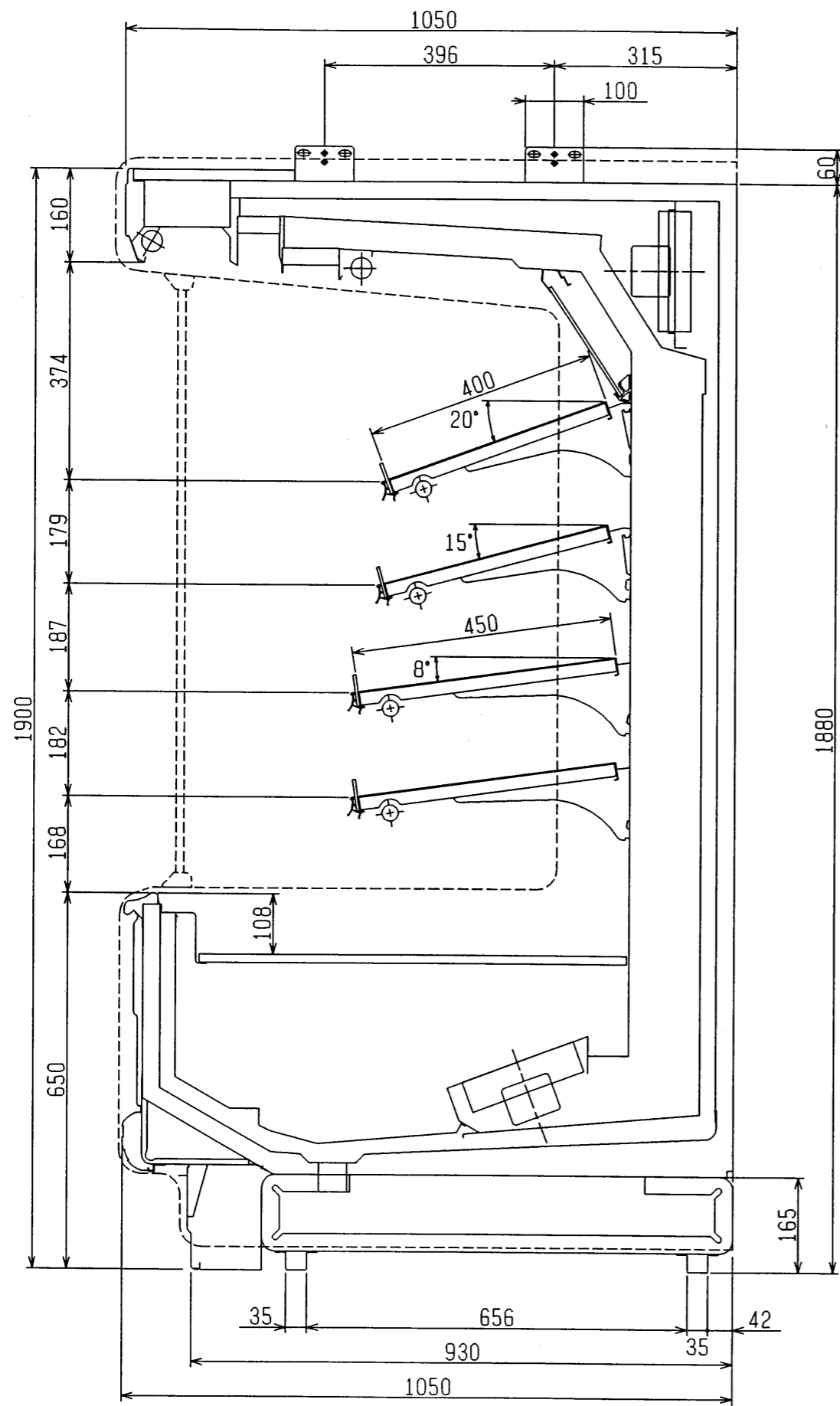
1. 周囲条件：温度25℃、湿度60% (27℃, 70%) 風速0.2m/s以下。
2. 側板はオプション品となります。(本図は切込側板を示しております。)
3. 陳列棚巾は4尺, 8尺, 12尺ケースは4尺巾です。6尺, 9尺, 12尺 (3) ケースは3尺巾となります。
4. 仕様向上の為、一部仕様変更することがありますのでご了承ください。

8.4.08

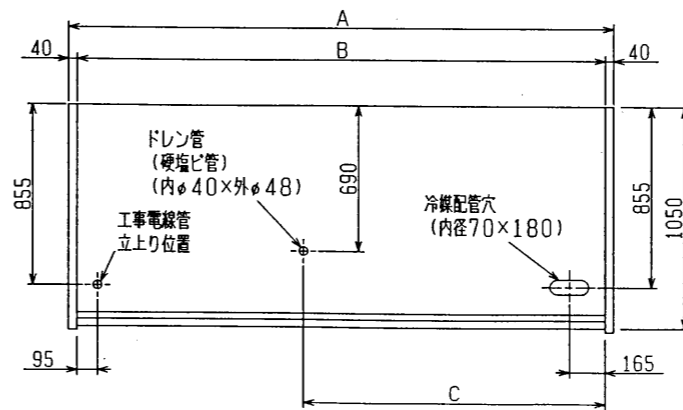
7.5

T.M

仕 図 番	R380383	発 行 日	H8-1-19	図 番	R480383	副 番	A
-------------	---------	-------------	---------	--------	---------	--------	---



(S=1/10)



	A	B	C
TA-ZR665MF	1910	1830	1095
TA-ZR865MF	2520	2440	1400
TA-ZR965MF	2825	2745	1553
TA-ZR265MF	3740	3660	2010
TA-ZR265MF3	3740	3660	2010