



仕様

形名		TA-ZR665MG	TA-ZR865MG	TA-ZR265MG	
用途 / 庫内温度		精肉・鮮魚用 (氷温) / -5 ~ -1°C			
外形寸法(高さ×巾×奥行)		1940×1830×1050	1940×2440×1050	1940×3660×1050	
キャビネット	外装	表面処理鋼板焼付塗装及びステンスロール品			
	内装	表面処理鋼板焼付塗装及び粉体塗装			
	冷却室/断熱材	FRP(ガラス繊維強化プラスチック)成形品 / ウレタン注入発泡			
	照明灯	蛍光灯	高演色性ランプ(鮮度ゲー)保護管付		
灯数(トップ照明)		32W×4	40W×4	40W×6	
(棚照明)		32W×8	40W×8	40W×12	
電気容量 50/60Hz 入力値	単相 200V	照明合計	384 W 1.9 A	452 W 2.4 A	679 W 3.6 A
		トップ照明	128 W 0.6 A	151 W 0.8 A	226 W 1.2 A
		棚照明	256 W 1.3 A	301 W 1.6 A	453 W 2.4 A
		防露ヒータ	95 W 0.5 A	133 W 0.7 A	217 W 1.1 A
		庫内送風機	155/165 W 0.8 A	155/165 W 0.8 A	248/264 W 1.2 A
		電磁弁	7 W 0.04 A	7 W 0.04 A	7 W 0.04 A
		四方弁	6 W 0.03 A	6 W 0.03 A	6 W 0.03 A
		低温ヒータ	420 W 2.1 A	560 W 2.8 A	840 W 4.2 A
所要冷凍能力		W (Kcal/h)	W (Kcal/h)	W (Kcal/h)	
	25°C 60%	1,860 (1,600)	2,500 (2,150)	3,720 (3,200)	
	27°C 70%	2,160 (1,860)	2,900 (2,490)	4,330 (3,720)	
使用冷媒(蒸発温度)	R-22 (ET-17°C)				
除霜方式	ローテーションデフロスト方式				
接続管 口径	冷媒入口管/出口管	9.53mm/19.05mm			
	ドレン管	内径40mm×外径48mm(硬塩ビ管)			
冷却器	クロスフィン(強制通風式)				
冷媒制御	温度式自動膨張弁				
電源接続方式	端子盤接続方式				
庫内温度制御	マイコン制御				
陳列面積	4.47 m ²	5.97 m ²	8.95 m ²		
有効内容積	1,380 ℓ	1,850 ℓ	2,760 ℓ		
製品重量(側板含まず)	295 kg	365 kg	530 kg		
付属品	電磁弁及びストレーナー標準装備、ドレントラップ				

ご注意

1. 周囲条件: 温度25°C、湿度60% (27°C、70%) 風速0.2m/s以下。
2. 側板はオプション品となります。(本図は切込側板を示しております。)
3. 陳列棚巾は4尺、8尺、12尺ケースは4尺巾です。6尺、9尺、12尺(3)ケースは3尺巾となります。
4. 仕様向上の為、一部仕様変更することがありますのでご了承ください。

9.1.19

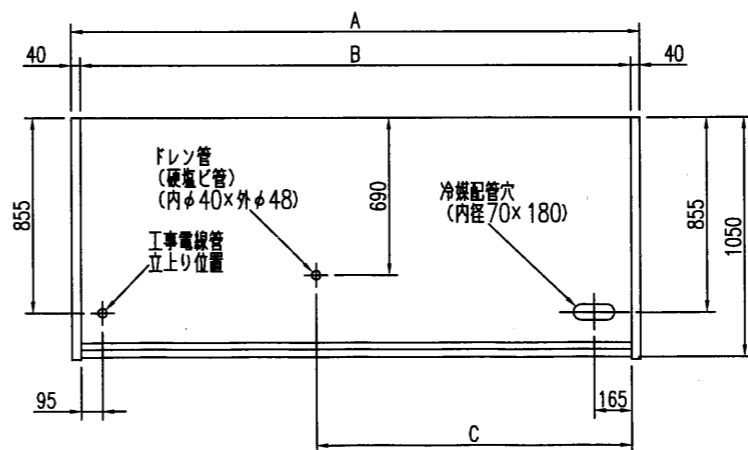
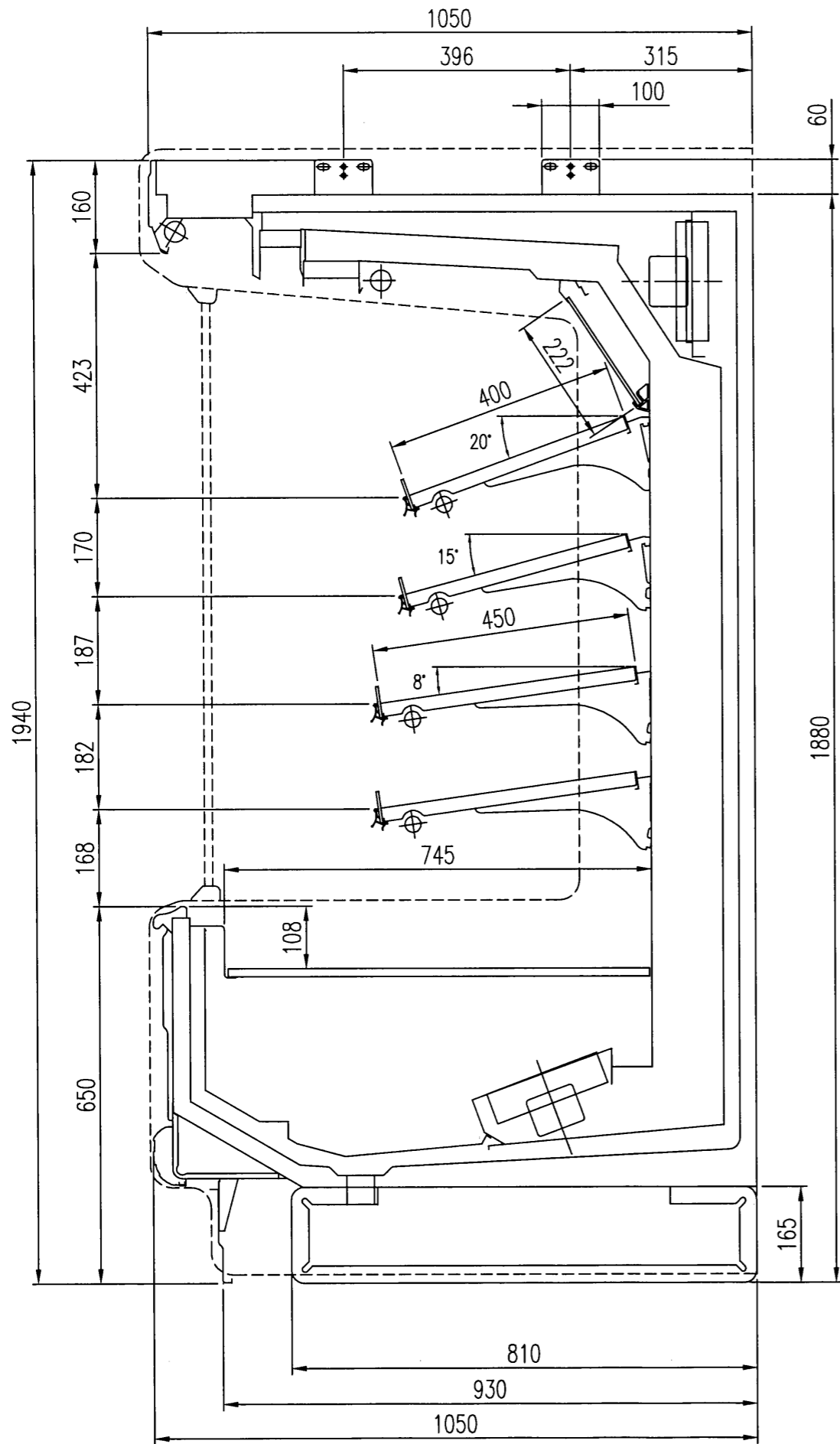
7S

7.M

仕 様 図 番	R380890	発 行 日	98-11-25	図 番	R480890	副 番	A
------------------	---------	-------------	----------	--------	---------	--------	---

99.1.19

25
77
TY



	A	B	C
TA-ZR665MG	1910	1830	1095
TA-ZR865MG	2520	2440	1400
TA-ZR965MG	2825	2745	1553
TA-ZR265MG	3740	3660	2010
TA-ZR265MG3	3740	3660	2010

(S=1/10)