

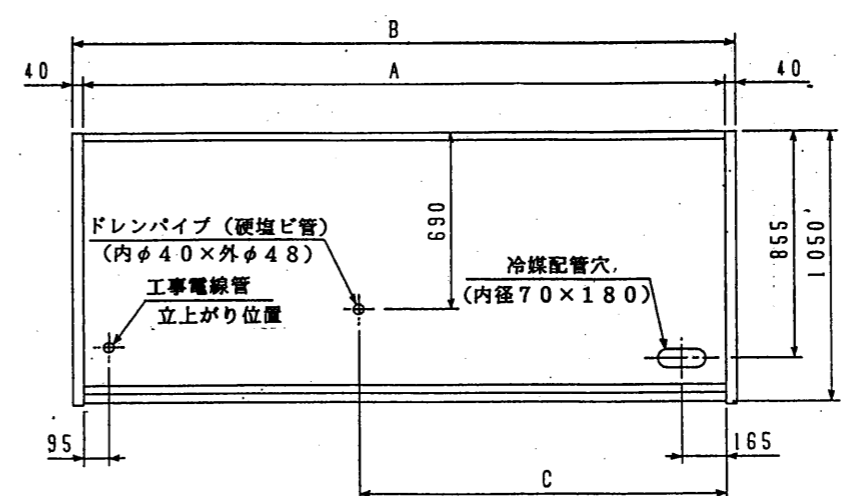
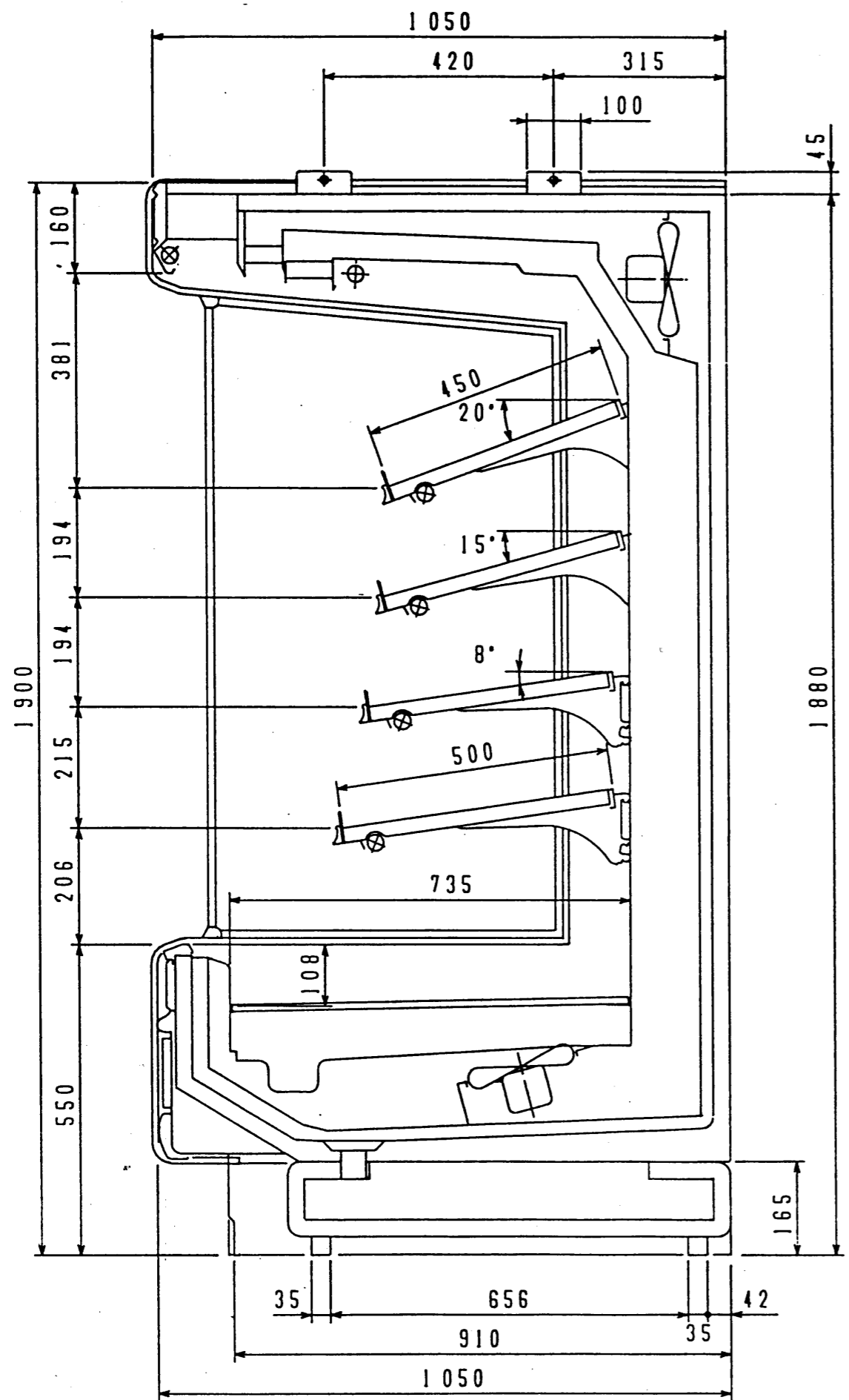
仕様

仕様表番号		H208736-01						
形名		TA-ZS65DB	TA-ZS85DB	TA-ZS95DB	TA-ZS255DB	TA-ZS255DB3		
用途		精肉・鮮魚(水温)用						
庫内温度		-4 ~ 0℃						
外形寸法(高さ×巾×奥行)		1900×1830×1050	1900×2440×1050	1900×2745×1050	1900×3660×1050	1900×3660×1050		
キヤビネット	外装	表面処理鋼板アクリル焼付塗装及びステンレスロール品						
	内装	表面処理鋼板アクリル焼付塗装及びエポキシ粉体塗装						
	冷却室	FRP(ガラス繊維強化プラスチック)成形品						
	断熱材	ウレタン注入発泡						
	吸込口	ステンレス鋼板						
	照明灯(蛍光灯)	高演色性ランプ(鮮度グー)保護管付						
電気容量 50/60 Hz 入力値	単相 100V	照明	468W 7.8A	612W 11.4A	698W 7.7A	918W 17.1A	930W 16.1A	
		防露ヒータ	51W 0.5A	60W 0.6A	61W 0.6A	101W 1.0A	101W 1.0A	
		庫内送風機	93 / 99W / 0.99A	124 / 132W / 1.32A	124 / 132W / 1.32A	155 / 165W / 1.65A	155 / 165W / 1.65A	
	単相 200V	デフヒータ FA	—	—	—	—	—	
		デフヒータ CA	—	—	—	—	—	
		三相 200V	防露ヒータ	1600W 5.2A	2050W 6.5A	2280W 7.1A	2950W 9.0A	2950W 9.0A
	所要冷凍能力	25℃, 60%	1690 Kcal/h	2250 Kcal/h	2530 Kcal/h	3380 Kcal/h	3380 Kcal/h	
		27℃, 60%	1940 Kcal/h	2590 Kcal/h	2910 Kcal/h	3890 Kcal/h	3890 Kcal/h	
	使用冷媒(蒸発温度)		R-22 (ET -17℃)					
	除霜方式		ヒータ除霜方式(24時間タイマー、温度検知器、水切りタイマー制御)					
接続管 口径	冷媒入口管	9.53mm						
	冷媒出口管	19.05mm						
	ドレン管	内径40mm × 外径48mm (硬塩ビ管)						
冷却器		クロスフィン(強制通風式)						
冷媒制御		温度式自動膨脹弁(内均式)			温度式自動膨脹弁(外均式)			
電源接続方式		端子盤接続方式						
庫内温度制御		マイコン制御						
展示面積		4.73 m ²	6.31 m ²	7.10 m ²	9.46 m ²	9.46 m ²		
有効内容積		1480 ℓ	1970 ℓ	2210 ℓ	2950 ℓ	2950 ℓ		
製品重量(側板含まず)		295 kg	365 kg	437 kg	530 kg	547 kg		
<p>ご注意事項</p> <ol style="list-style-type: none"> 1. 高湿条件: 温度25℃、湿度60%(27℃、60%)、風速0.2m/s以下。 2. 側板はオプション品となります。(本機は引込側板を示しております。) 3. 陳列棚巾は8尺・12尺ケースは4尺巾、6尺・9尺・12(3)尺ケースは3尺巾です。 4. 仕様向上の為、一部仕様変更することがありますのでご了承ください。 								

5.3.10

A.H
k.o
T.M

仕 様 図 番	R380037	発 行 日	H5-3-1	図 番	R480037	副 番	
------------------	---------	-------------	--------	--------	---------	--------	--



	A	B	C
TA-ZS655DB	1830	1910	1095
TA-ZS855DB	2440	2520	1400
TA-ZS955DB	2745	2825	1553
TA-ZS255DB	3660	3740	2010
TA-ZS255DB3	3660	3740	2010

5.3.10

AN
K.O
TM

(S=1/10)

三菱電機株式会社	三菱オープンショーケース TA-ZS55DB	図番 R380037	仕様表番 R480037	発行日 H5-3-1	図番 R380037	副番
----------	------------------------	------------	--------------	------------	------------	----