



仕様

形名		TA-ZS955MM	TA-ZS255MM	TA-ZS255MM3	
用途 / 庫内温度		精肉・鮮魚用 (高鮮度) / -3 ~ 0°C			
外形寸法(高さ×巾×奥行)		1960×2745×1050	1960×3660×1050	1960×3660×1050	
キャビネット	外装	表面処理鋼板焼付塗装及びステンレスロール品			
	内装	表面処理鋼板焼付塗装及び粉体塗装			
	冷却室/断熱材	高耐食性鋼板及びステンレス鋼板 / ウレタン注入発泡			
	照明灯	ハイデラックス昼白色蛍光灯			
電気容量 50/60Hz 入力値	单相 200V	照明合計	558 W 2.88 A	684 W 3.60 A	744 W 3.84 A
		トップ照明	186 W 0.96 A	228 W 1.20 A	248 W 1.28 A
		棚照明	372 W 1.92 A	456 W 2.40 A	496 W 2.56 A
		防露ヒータ	102 W 0.5 A	132 W 0.7 A	132 W 0.7 A
		庫内送風機	130/155 W 0.9 A	156/186 W 1.0 A	156/186 W 1.0 A
		電磁弁	7 W 0.04 A	7 W 0.04 A	7 W 0.04 A
		電子膨張弁	7 W 0.04 A	7 W 0.04 A	7 W 0.04 A
		除霜ヒータ	1430 W 7.2 A	1970 W 9.9 A	1970 W 9.9 A
補助ヒータ	250 W 1.3 A	250 W 1.3 A	250 W 1.3 A		
所要冷凍能力		kW		kW	
	25°C 60%	2.87		3.81	
	27°C 70%	3.39		4.50	
使用冷媒 (蒸発温度)	R-404A (ET-10°C)				
除霜方式	ヒータ方式				
接続管 口径	冷媒入口管/出口管	9.53mm/19.05mm			
	ドレン管	内径40mm×外径48mm (ABS樹脂成形品)			
冷却器	クロスフィン (強制通風式)				
冷媒制御	電子膨張弁				
電源接続方式	端子盤接続方式				
庫内温度制御	マイコン制御				
陳列面積	6.60 m ²	8.80 m ²	8.80 m ²		
有効内容積	2,170 ℓ	2,890 ℓ	2,890 ℓ		
製品質量(側板含まず)	407 kg	502 kg	513 kg		
付属品	電磁弁及びストレーナー標準装備、ドレントラップ				

ご注意

1. 周囲条件: 温度25°C、湿度60% (27°C、70%) 風速0.2m/s以下。
2. 側板はオプション品となります。(本図は切込側板を示しております。)
3. 陳列棚巾は4尺、8尺、12尺ケースは4尺巾です。6尺、9尺、12尺(3)ケースは3尺巾となります。
4. 仕様向上の為、一部仕様変更することがありますのでご了承ください。

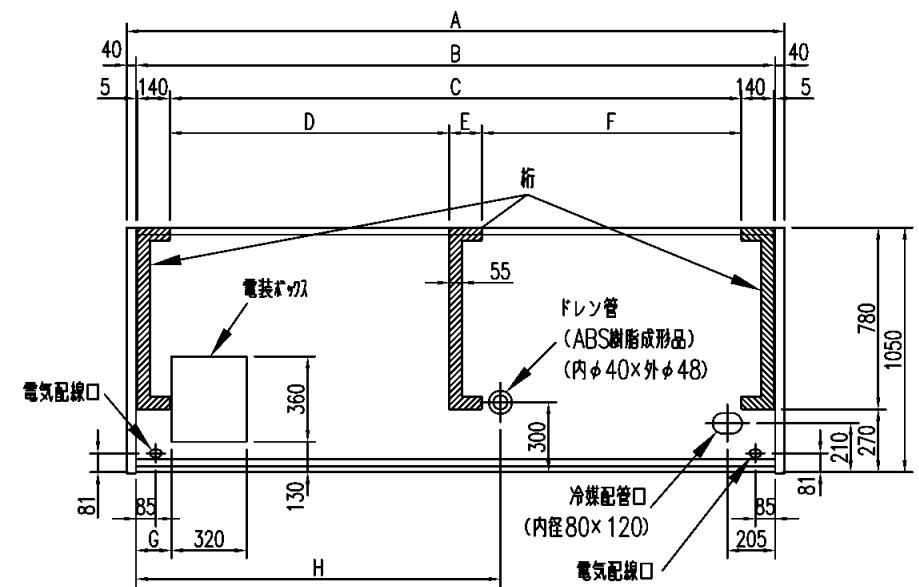
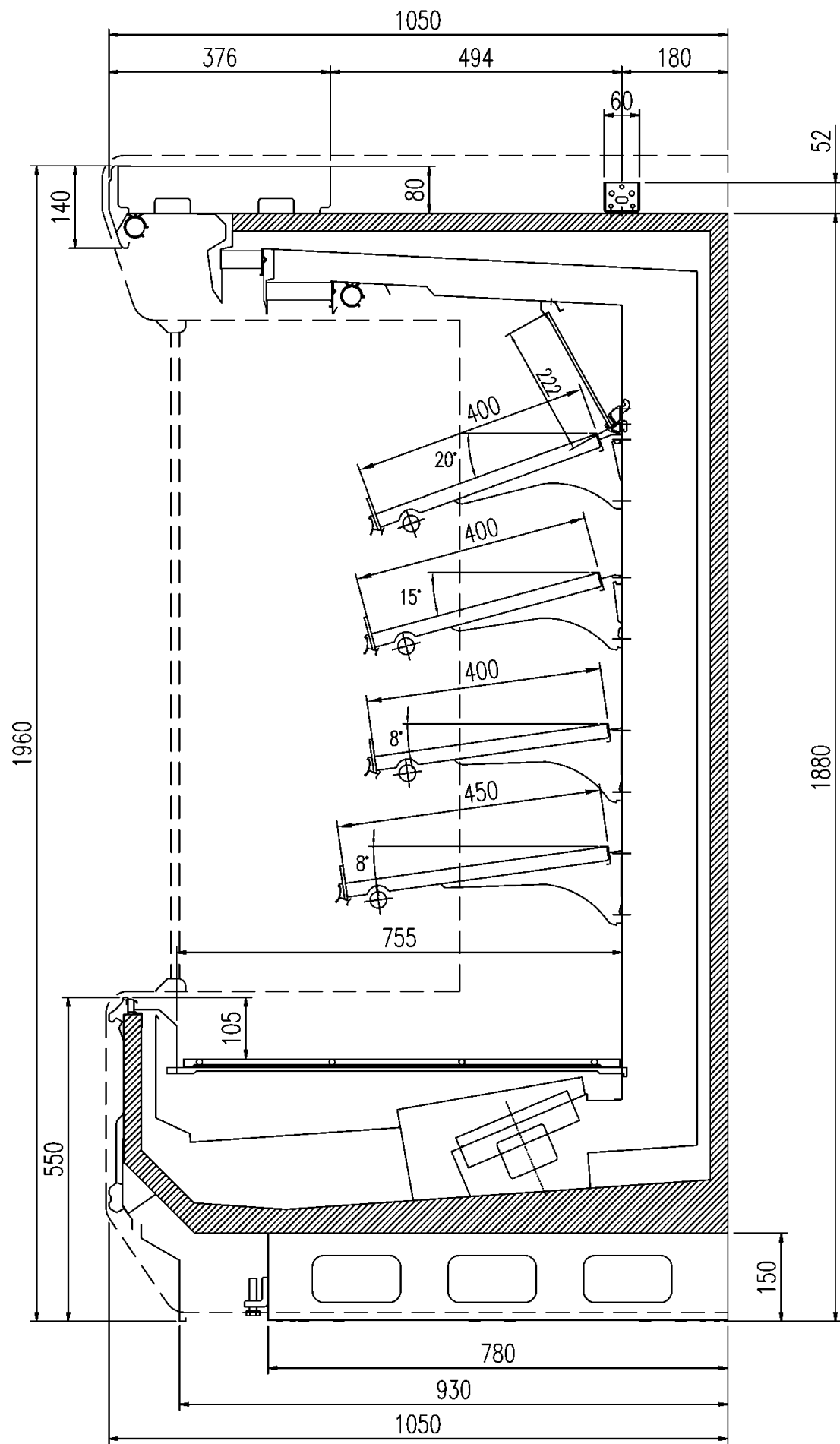
2007/5/7

Y.A

K.J

K.N

仕様 図番	R382128	発行 日	2007.03.13	図 番	R482129	副 番	B
----------	---------	---------	------------	--------	---------	--------	---



	A	B	C	D	E	F	G	H
TA-ZS655MM	1910	1830	1540	-	-	-	150	650
TA-ZS855MM	2520	2440	2150	-	-	-	150	650
TA-ZS955MM	2825	2745	-	1200	140	1115	150	1565
TA-ZS255MM	3740	3660	-	1657.5	140	1572.5	150	1565
TA-ZS255MM3	3740	3660	-	1657.5	140	1572.5	150	1565

(S=1/10)

YA
KJ
KN