

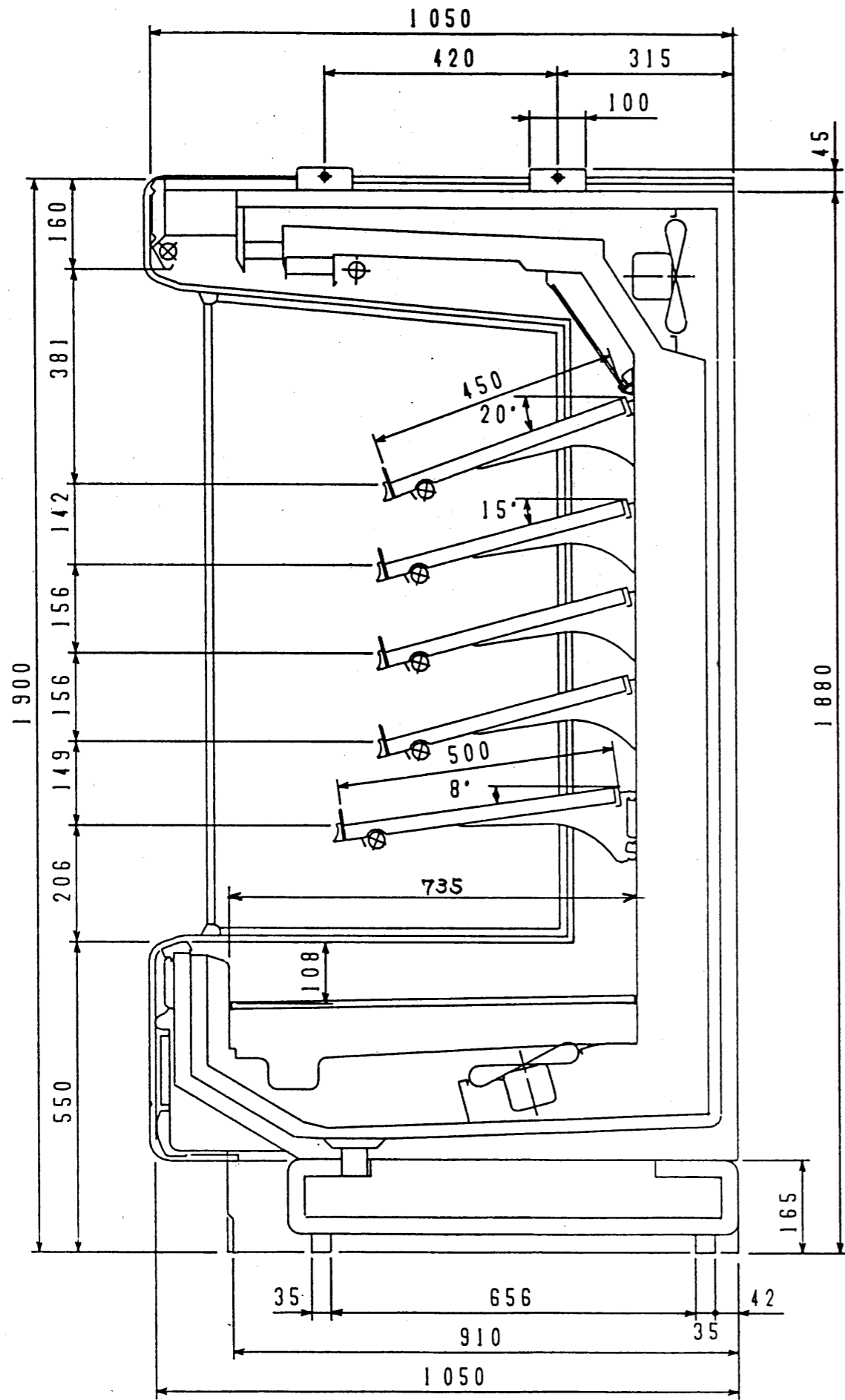
仕様

|  |            |                           |                                    |                     |                      |                      |                   |
|--|------------|---------------------------|------------------------------------|---------------------|----------------------|----------------------|-------------------|
| 仕様表番号  |            | H208740-01                |                                    |                     |                      |                      |                   |
| 形名   |            | TA-ZS65NB                 | TA-ZS85NB                          | TA-ZS95NB           | TA-ZS255NB           | TA-ZS255NB3          |                   |
| 用途   |            | 精肉・鮮魚(水温)用                |                                    |                     |                      |                      |                   |
| 庫内温度   |            | -4 ~ 0℃                   |                                    |                     |                      |                      |                   |
| 外形寸法(高さ×巾×奥行)  |            | 1900×1830×1050            | 1900×2440×1050                     | 1900×2745×1050      | 1900×3660×1050       | 1900×3660×1050       |                   |
| キャビネット   | 外装         | 表面処理鋼板アクリル焼付塗装及びステンレスロール品 |                                    |                     |                      |                      |                   |
|  | 内装         | 表面処理鋼板アクリル焼付塗装及びエポキシ粉体塗装  |                                    |                     |                      |                      |                   |
|  | 冷却室        | FRP(ガラス繊維強化プラスチック)成形品     |                                    |                     |                      |                      |                   |
|  | 断熱材        | ウレタン注入発泡                  |                                    |                     |                      |                      |                   |
|  | 吸込口        | ステンレス鋼板                   |                                    |                     |                      |                      |                   |
|  | 照明灯(蛍光灯)   | 高演色性ランプ(鮮度グー)保護管付         |                                    |                     |                      |                      |                   |
| 電気容量<br>50/60 Hz<br>入力値  | 単相<br>100V | 照明                        | 542W 9.1A                          | 714W 13.3A          | 815W 13.7A           | 1071W 20.0A          | 1086W 18.7A       |
|  |            | 防露ヒータ                     | 51W 0.5A                           | 60W 0.6A            | 61W 0.6A             | 101W 1.0A            | 101W 1.0A         |
|  |            | 庫内送風機                     | 93 /0.99W /0.99A                   | 124 /1.24W /1.32A   | 124 /1.24W /1.32A    | 155 /1.55W /1.65A    | 155 /1.55W /1.65A |
|  | 単相<br>200V | デフヒータ FA                  | —                                  | —                   | —                    | —                    | —                 |
|  |            | デフヒータ CA                  | —                                  | —                   | —                    | —                    | —                 |
|  |            | 三相<br>200V                | 除霜ヒータ                              | 1600W 5.2A          | 2050W 6.5A           | 2280W 7.1A           | 2950W 9.0A        |
|  | 所要冷凍能力     | 25℃, 60%                  | 1690 Kcal/h                        | 2250 Kcal/h         | 2530 Kcal/h          | 3380 Kcal/h          | 3380 Kcal/h       |
|  |            | 27℃, 60%                  | 1940 Kcal/h                        | 2590 Kcal/h         | 2910 Kcal/h          | 3890 Kcal/h          | 3890 Kcal/h       |
|  | 使用冷媒(蒸発温度) |                           | R-22 (ET -17℃)                     |                     |                      |                      |                   |
|  | 除霜方式       |                           | ヒーター除霜方式(24時間タイマー、温度開閉器、水切りタイマー制御) |                     |                      |                      |                   |
| 接続管<br>口径  | 冷媒入口管      | 9.53mm                    |                                    |                     |                      |                      |                   |
|  | 冷媒出口管      | 19.05mm                   |                                    |                     |                      |                      |                   |
|  | ドレン管       | 内径40mm × 外径48mm (硬塩ビ管)    |                                    |                     |                      |                      |                   |
| 冷却器  |            | クロスフィン(強制通風式)             |                                    |                     |                      |                      |                   |
| 冷媒制御   |            | 温度式自動膨脹弁(内均式)             |                                    |                     | 温度式自動膨脹弁(外均式)        |                      |                   |
| 電源接続方式   |            | 端子盤接続方式                   |                                    |                     |                      |                      |                   |
| 庫内温度制御   |            | マイコン制御                    |                                    |                     |                      |                      |                   |
| 展示面積   |            | 5.55 m <sup>2</sup>       | 7.41 m <sup>2</sup>                | 8.33 m <sup>2</sup> | 11.11 m <sup>2</sup> | 11.11 m <sup>2</sup> |                   |
| 有効内容積  |            | 1480 ℓ                    | 1970 ℓ                             | 2210 ℓ              | 2950 ℓ               | 2950 ℓ               |                   |
| 製品重量(側板含まず)  |            | 308 kg                    | 381 kg                             | 457 kg              | 554 kg               | 573 kg               |                   |
| <p>ご注意事項</p> <ol style="list-style-type: none"> <li>1. 適用条件: 温度25℃, 湿度60%(27℃, 60%), 風速0.2m/s以下。</li> <li>2. 側板はオプション品となります。(本図は切込側板を示しております。)</li> <li>3. 陳列棚巾は8尺・12尺ケースは4尺巾、6尺・9尺・12(3)尺ケースは3尺巾です。</li> <li>4. 仕様向上の為、一部仕様変更することがありますのでご了承ください。</li> </ol> |            |                           |                                    |                     |                      |                      |                   |

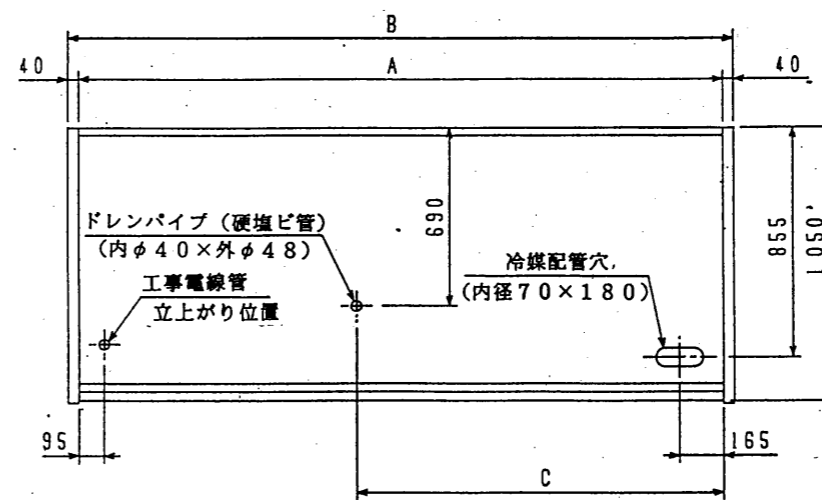
AH  
K.O  
TM

|          |         |     |        |    |         |    |
|----------|---------|-----|--------|----|---------|----|
| 仕図<br>図番 | R380041 | 発行日 | H5-3-1 | 図番 | R480041 | 副番 |
|----------|---------|-----|--------|----|---------|----|

5.5.18



(S=1/10)



|             | A    | B    | C    |
|-------------|------|------|------|
| TA-ZS655NB  | 1830 | 1910 | 1095 |
| TA-ZS855NB  | 2440 | 2520 | 1400 |
| TA-ZS955NB  | 2745 | 2825 | 1553 |
| TA-ZS255NB  | 3660 | 3740 | 2010 |
| TA-ZS255NB3 | 3660 | 3740 | 2010 |

A.H  
K.o  
T.H

三菱電機株式会社

三菱オープンショーケース TA-ZS55NB

図番 R380041

仕様表番 R480041

発行日 H5-3-1

図番 R380041

副番

5.10