

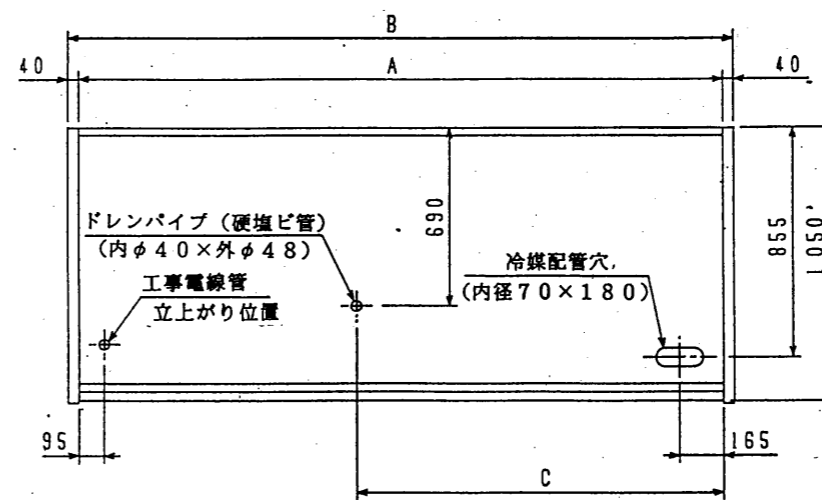
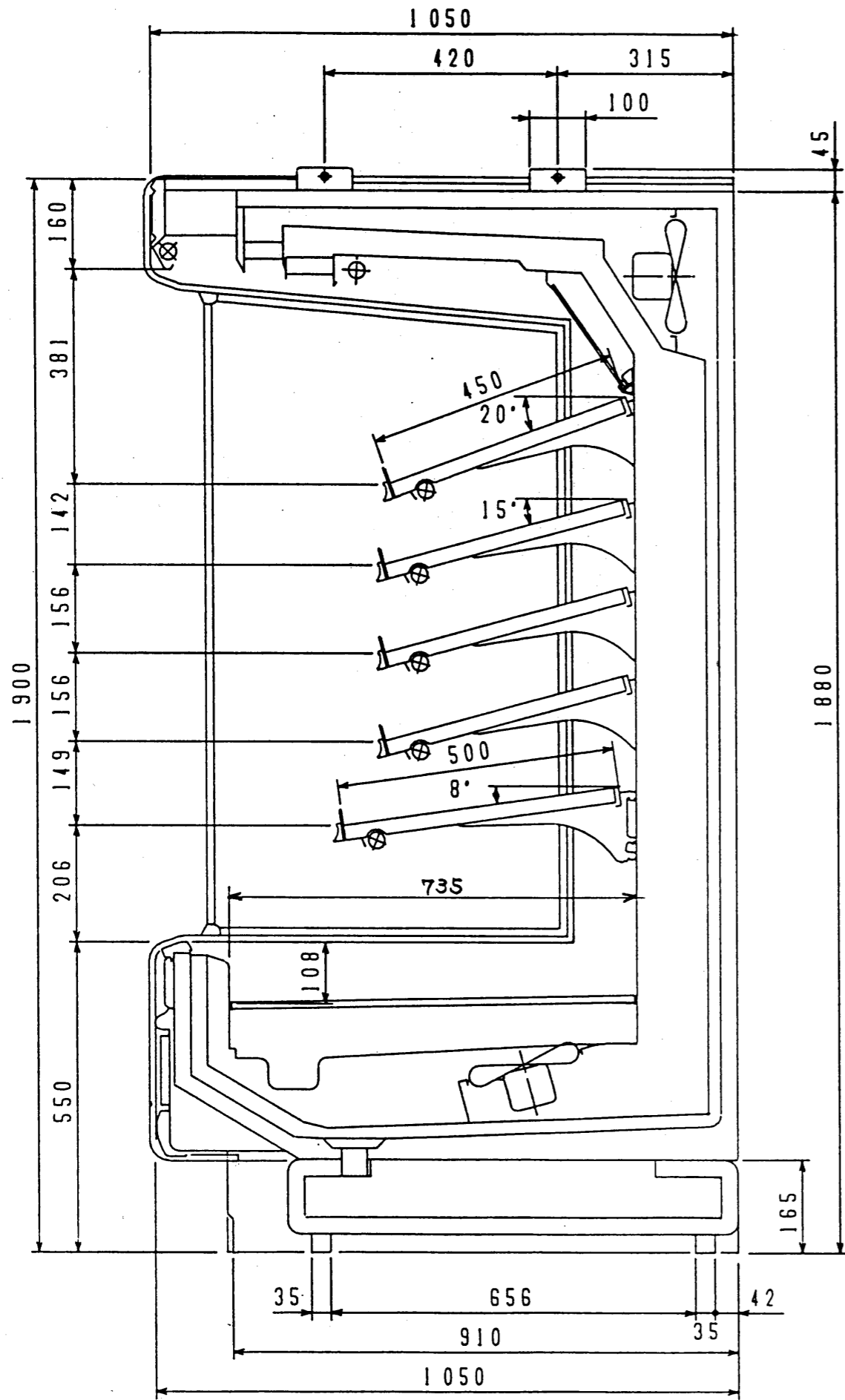
仕様

仕様表番号		H208740-01					
形名		TA-ZS65NB	TA-ZS85NB	TA-ZS95NB	TA-ZS255NB	TA-ZS255NB3	
用途		精肉・鮮魚(水温)用					
庫内温度		-4 ~ 0℃					
外形寸法(高さ×巾×奥行)		1900×1830×1050	1900×2440×1050	1900×2745×1050	1900×3660×1050	1900×3660×1050	
キャビネット	外装	表面処理鋼板アクリル焼付塗装及びステンレスロール品					
	内装	表面処理鋼板アクリル焼付塗装及びエポキシ粉体塗装					
	冷却室	FRP(ガラス繊維強化プラスチック)成形品					
	断熱材	ウレタン注入発泡					
	吸込口	ステンレス鋼板					
	照明灯(蛍光灯)	高演色性ランプ(鮮度グー)保護管付					
電気容量 50/60 Hz 入力値	単相 100V	照明	542W 9.1A	714W 13.3A	815W 13.7A	1071W 20.0A	1086W 18.7A
		防露ヒータ	51W 0.5A	60W 0.6A	61W 0.6A	101W 1.0A	101W 1.0A
		庫内送風機	93 / 0.93 / 99W / 0.99A	124 / 1.24 / 132W / 1.32A	124 / 1.24 / 132W / 1.32A	155 / 1.55 / 165W / 1.65A	155 / 1.55 / 165W / 1.65A
	単相 200V	デフロヒータ FA	—	—	—	—	—
		デフロヒータ CA	—	—	—	—	—
		三相 200V	除霜ヒータ	1600W 5.2A	2050W 6.5A	2280W 7.1A	2950W 9.0A
	所要冷凍能力	25℃, 60%	1690 Kcal/h	2250 Kcal/h	2530 Kcal/h	3380 Kcal/h	3380 Kcal/h
		27℃, 60%	1940 Kcal/h	2590 Kcal/h	2910 Kcal/h	3890 Kcal/h	3890 Kcal/h
	使用冷媒(蒸発温度)		R-22 (ET -17℃)				
	除霜方式		ヒータ除霜方式(24時間タイマー、温度開閉器、水切りタイマー制御)				
接続管 口径	冷媒入口管	9.53mm					
	冷媒出口管	19.05mm					
	ドレン管	内径40mm × 外径48mm (硬塩ビ管)					
冷却器		クロスフィン(強制通風式)					
冷媒制御		温度式自動膨脹弁(内均式)			温度式自動膨脹弁(外均式)		
電源接続方式		端子盤接続方式					
庫内温度制御		マイコン制御					
展示面積		5.55 m ²	7.41 m ²	8.33 m ²	11.11 m ²	11.11 m ²	
有効内容積		1480 ℓ	1970 ℓ	2210 ℓ	2950 ℓ	2950 ℓ	
製品重量(側板含まず)		308 kg	381 kg	457 kg	554 kg	573 kg	
<p>ご注意事項</p> <p>1. 適用条件: 温度25℃, 湿度60%(27℃, 60%), 風速0.2m/s以下。</p> <p>2. 側板はオプション品となります。(本図は切込側板を示しております。)</p> <p>3. 陳列棚巾は8尺・12尺ケースは4尺巾、6尺・9尺・12(3)尺ケースは3尺巾です。</p> <p>4. 仕様向上の為、一部仕様変更することがありますのでご了承ください。</p>							

AH
K.O
TM

仕 図 番	R380041	発 行 日	H5-3-1	図 番	R480041	副 番	
-------------	---------	-------------	--------	--------	---------	--------	--

5.5.18



	A	B	C
TA-ZS655NB	1830	1910	1095
TA-ZS855NB	2440	2520	1400
TA-ZS955NB	2745	2825	1553
TA-ZS255NB	3660	3740	2010
TA-ZS255NB3	3660	3740	2010

(S=1/10)

A.H
K.o
T.H

三菱電機株式会社

三菱オープンショーケース TA-ZS55NB

図番 R380041

仕様表番 R480041

発行日 H5-3-1

図番 R380041

副番

5510