



仕 様

形 名		TA-ZS655LG		TA-ZS855LG		TA-ZS255LG		
用 途 / 庫内温度		精肉・鮮魚用 (氷温) / -4 ~ 0°C						
外形寸法(高さ×巾×奥行)		1940×1830×1050		1940×2440×1050		1940×3660×1050		
キャビネット	外 装	表面処理鋼板焼付塗装及びステンレスロール品						
	内 装	表面処理鋼板焼付塗装及び粉体塗装						
	冷却室/断熱材	FRP(ガラス繊維強化プラスチック)成形品 / ウレタン注入発泡						
	照明灯	高演色性ランプ(鮮度ゲー)保護管付						
電気容量 50/60Hz 入力値	単相 200V	照明合計	320 W	1.6 A	377 W	2.0 A	566 W	3.0 A
		トップ照明	128 W	0.6 A	151 W	0.8 A	226 W	1.2 A
		棚 照 明	192 W	1.0 A	226 W	1.2 A	340 W	1.8 A
		防露ヒータ	50 W	0.3 A	77 W	0.4 A	132 W	0.7 A
		庫内送風機	93/99 W	0.5 A	155/165 W	0.8 A	186/198 W	0.9 A
		電磁弁	7 W	0.04 A	7 W	0.04 A	7 W	0.04 A
		除霜ヒータ	1290 W	6.5 A	1750 W	8.8 A	2580 W	12.9 A
		補助ヒータ	250 W	1.3 A	250 W	1.3 A	250 W	1.3 A
所要冷凍能力		W	(Kcal/h)	W	(Kcal/h)	W	(Kcal/h)	
	25°C 60%	2,150	(1,850)	2,850	(2,450)	4,550	(3,910)	
	27°C 70%	2,540	(2,180)	3,360	(2,890)	5,370	(4,620)	
使用冷媒(蒸発温度)		R-22 (ET-10°C)						
除霜方式		ヒータ方式						
接続管 口径	冷媒入口管/出口管	9. 53mm/19. 05mm						
	ドレン管	内径40mm×外径48mm(硬塩ビ管)						
冷却器		クロスフィン(強制通風式)						
冷媒制御		温度式自動膨張弁						
電源接続方式		端子盤接続方式						
庫内温度制御		マイコン制御						
陳列面積		3.65 m ²		4.87 m ²		7.30 m ²		
有効内容積		1,410 ℓ		1,880 ℓ		2,820 ℓ		
製品重量(側板含まず)		283 kg		351 kg		509 kg		
付 属 品		電磁弁及びストレーナー標準装備、ドレトラップ						

ご注意

1. 周囲条件: 温度25°C、湿度60% (27°C、70%) 風速0. 2m/s以下。
2. 側板はオプション品となります。(本図は切込側板を示しております。)
3. 陳列棚巾は4尺、8尺、12尺ケースは4尺巾です。6尺、9尺、12尺(3)ケースは3尺巾となります。
4. 仕様向上の為、一部仕様変更することがありますのでご了承ください。

99. 8. 0. 6

Z.I

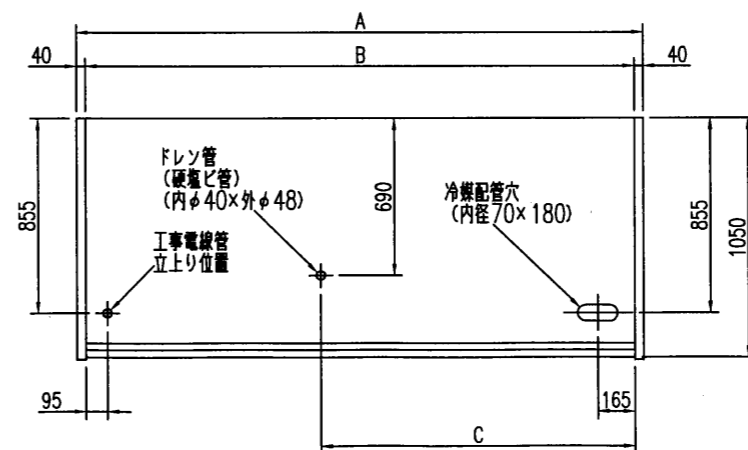
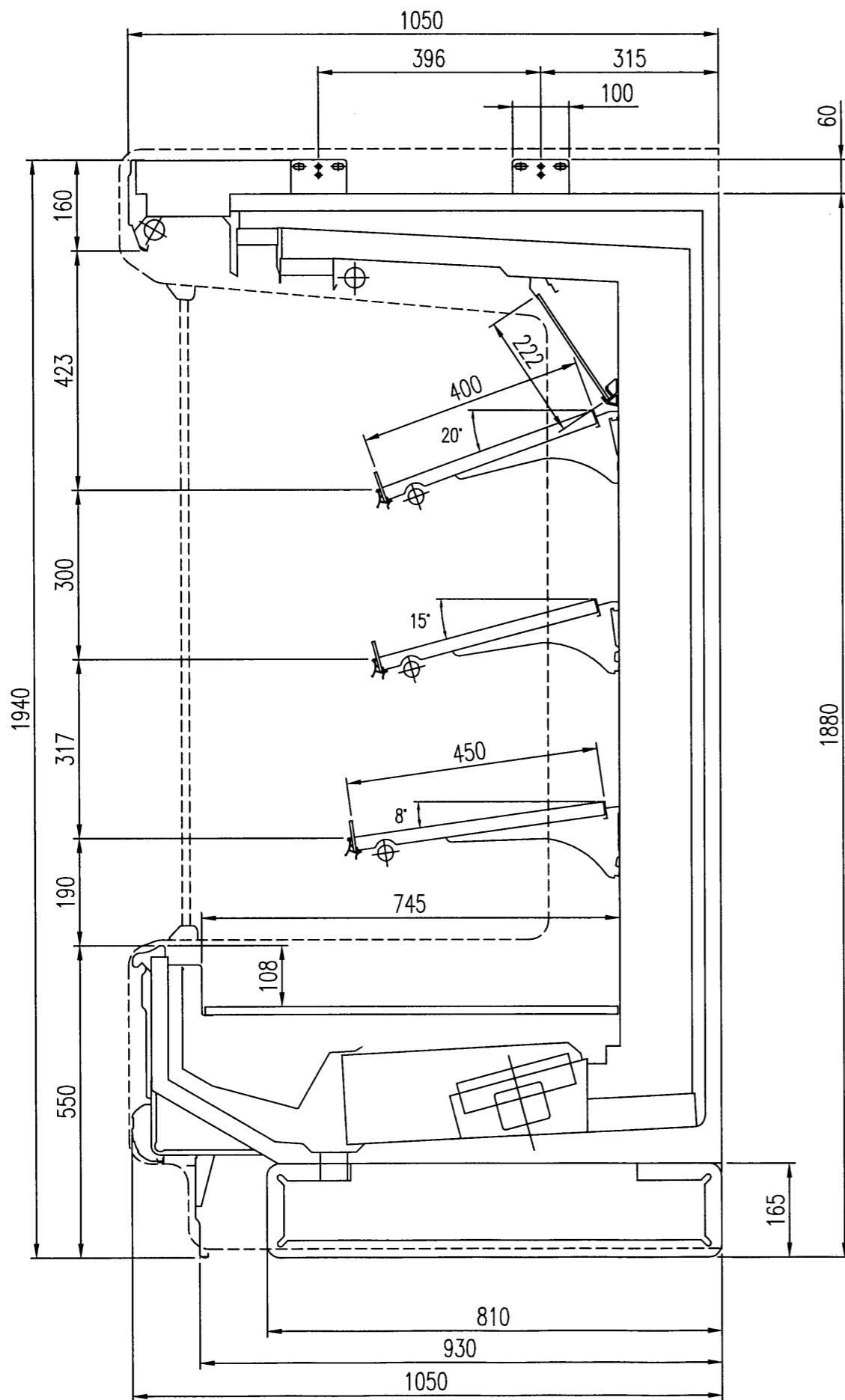
T.M

Y.K

仕 様 図 番	R380868	発 行 日	98-11-25	図 番	R480868	副 番	A
------------------	---------	-------------	----------	--------	---------	--------	---

98.12.21

JS
TM
TY



	A	B	C
TA-ZS655LG	1910	1830	1095
TA-ZS855LG	2520	2440	1400
TA-ZS955LG	2825	2745	1553
TA-ZS255LG	3740	3660	2010
TA-ZS255LG3	3740	3660	2010

(S=1/10)

三菱電機株式会社 三菱オープンコーラー TA-ZS55LG

図番 R380868

仕様表 図番 R480868
R480869

発行日 98-12-15

図番 R380868

副番