



仕様

| 形名 | | TA-ZS65DG | TA-ZS865DG | TA-ZS265DG | | | | |
|------------------------|-------------------------|----------------------------------|---------------------|----------------|---------------------|--------|-----------|--------|
| 用途 / 庫内温度 | | 精肉・鮮魚用(氷温) / -4 ~ 0℃ | | | | | | |
| 外形寸法(高さ×巾×奥行) | | 1940×1830×1050 | 1940×2440×1050 | 1940×3660×1050 | | | | |
| キャビネット | 外装 | 表面処理鋼板焼付塗装及びステンレスロール品 | | | | | | |
| | 内装 | 表面処理鋼板焼付塗装及び粉体塗装 | | | | | | |
| | 冷却室/断熱材 | FRP(ガラス繊維強化プラスチック)成形品 / ウレタン注入発泡 | | | | | | |
| | 照明灯 | 高演色性ランプ(鮮度グー)保護管付 | | | | | | |
| 電気容量 50/60Hz 入力値 | 単相 200V | 照明合計 | 384 W | 1.9 A | 452 W | 2.4 A | 679 W | 3.6 A |
| | | トップ照明 | 128 W | 0.6 A | 151 W | 0.8 A | 226 W | 1.2 A |
| | | 棚照明 | 256 W | 1.3 A | 301 W | 1.6 A | 453 W | 2.4 A |
| | | 防露ヒータ | 50 W | 0.3 A | 77 W | 0.4 A | 132 W | 0.7 A |
| | | 庫内送風機 | 93/99 W | 0.5 A | 155/165 W | 0.8 A | 186/198 W | 0.9 A |
| | | 電磁弁 | 7 W | 0.04 A | 7 W | 0.04 A | 7 W | 0.04 A |
| | | 除霜ヒータ | 1290 W | 6.5 A | 1750 W | 8.8 A | 2580 W | 12.9 A |
| | | 補助ヒータ | 250 W | 1.3 A | 250 W | 1.3 A | 250 W | 1.3 A |
| 所要冷凍能力 | | W | (Kcal/h) | W | (Kcal/h) | W | (Kcal/h) | |
| | 25℃ 60% | 2,150 | (1,850) | 2,850 | (2,450) | 4,550 | (3,910) | |
| | 27℃ 70% | 2,540 | (2,180) | 3,360 | (2,890) | 5,370 | (4,620) | |
| 使用冷媒(蒸発温度) | R-22 (ET-10℃) | | | | | | | |
| 除霜方式 | ヒータ方式 | | | | | | | |
| 接続管 口径 | 冷媒入口管/出口管 | 9.53mm/19.05mm | | | | | | |
| | ドレン管 | 内径40mm×外径48mm(硬塩ビ管) | | | | | | |
| 冷却器 | クロスフィン(強制通風式) | | | | | | | |
| 冷媒制御 | 温度式自動膨張弁 | | | | | | | |
| 電源接続方式 | 端子盤接続方式 | | | | | | | |
| 庫内温度制御 | マイコン制御 | | | | | | | |
| 陳列面積 | 4.47 m ² | | 5.97 m ² | | 8.95 m ² | | | |
| 有効内容積 | 1,360 ℓ | | 1,820 ℓ | | 2,720 ℓ | | | |
| 製品重量(側板含まず) | 295 kg | | 365 kg | | 530 kg | | | |
| 付属品 | 電磁弁及びストレーナー標準装備、ドレントラップ | | | | | | | |

ご注意

1. 周囲条件: 温度25℃、湿度60% (27℃、70%) 風速0.2m/s以下。
2. 側板はオプション品となります。(本図は切込側板を示しております。)
3. 陳列棚巾は4尺、8尺、12尺ケースは4尺巾です。6尺、9尺、12尺(3)ケースは3尺巾となります。
4. 仕様向上の為、一部仕様変更することがありますのでご了承ください。

99.8.06

Z.I

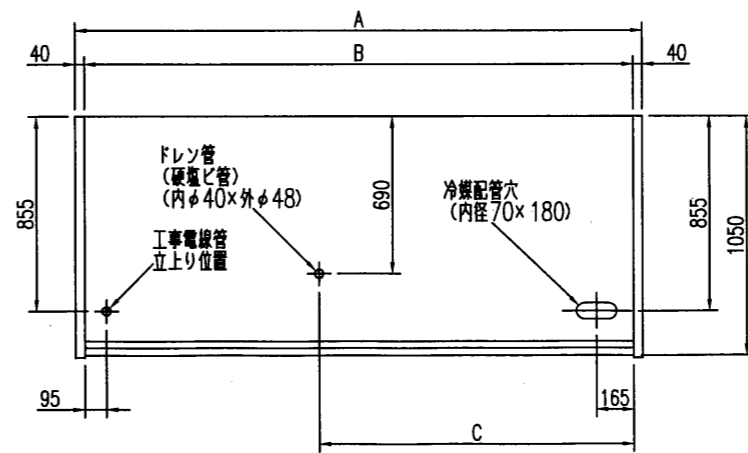
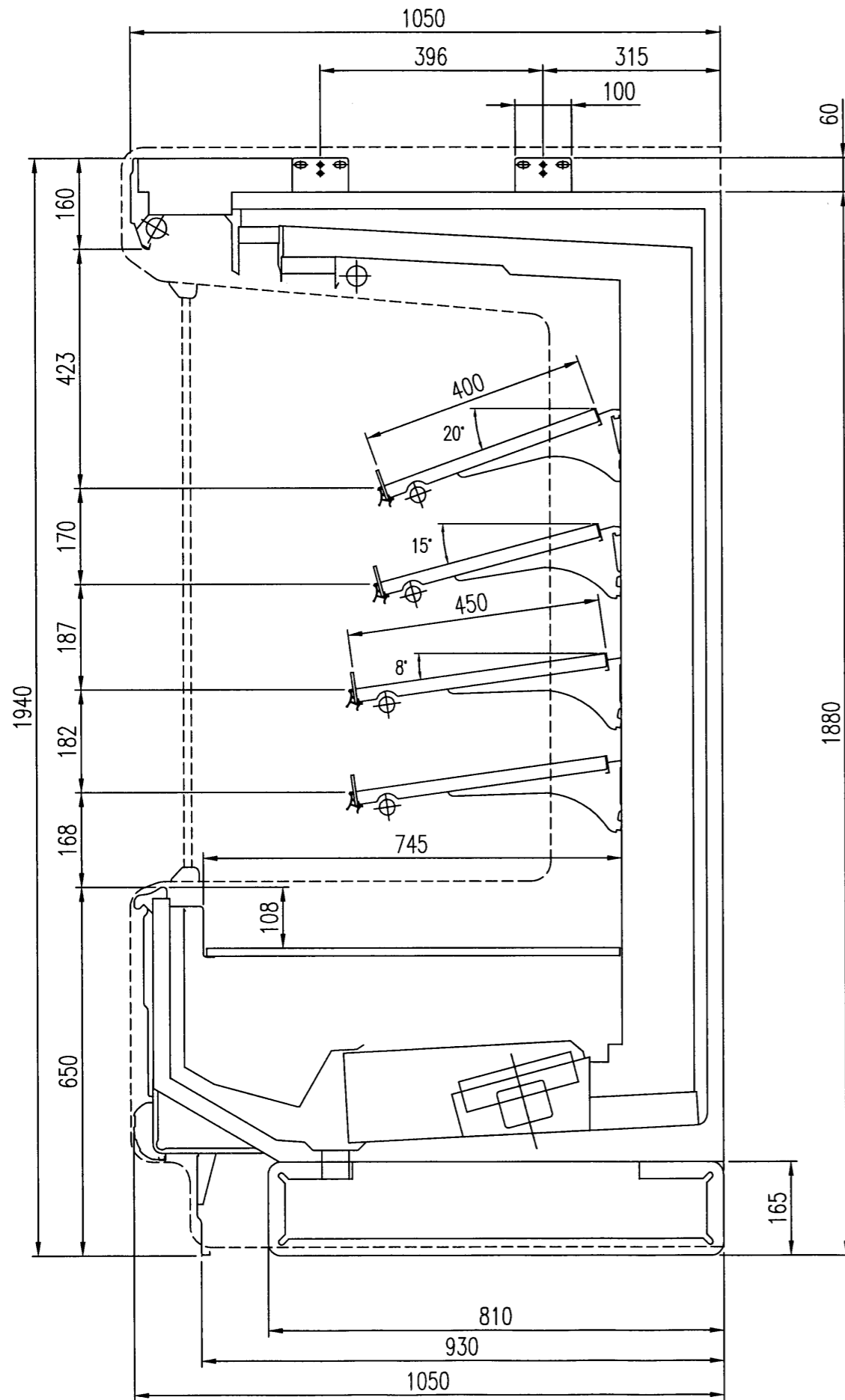
T.M

Y.K

| | | | | | | | |
|----------|---------|---------|----------|--------|---------|--------|---|
| 仕様 図番 | R380876 | 発行 日 | 98-11-25 | 図 番 | R480876 | 副 番 | A |
|----------|---------|---------|----------|--------|---------|--------|---|

98.12.21

JS
TM
TY



| | A | B | C |
|-------------|------|------|------|
| TA-ZS665DG | 1910 | 1830 | 1095 |
| TA-ZS865DG | 2520 | 2440 | 1400 |
| TA-ZS965DG | 2825 | 2745 | 1553 |
| TA-ZS265DG | 3740 | 3660 | 2010 |
| TA-ZS265DG3 | 3740 | 3660 | 2010 |

(S=1/10)

三菱電機株式会社 三菱オープンケース TA-ZS65DG

R380876

仕様表
R480876
R480877

発行日
98-12-15

図番
R380876

副番