



仕 様

| 形 名 | | TA-ZS655MM | TA-ZS855MM | | | |
|------------------------|------------|----------------------------|----------------|---------------------|---------|--------|
| 用 途 / 庫内温度 | | 精肉・鮮魚用(高鮮度) / -3 ~ 0℃ | | | | |
| 外形寸法(高さ×巾×奥行) | | 1960×1830×1050 | 1960×2440×1050 | | | |
| キャビネット | 外 装 | 表面処理鋼板焼付塗装及びステンレスロール品 | | | | |
| | 内 装 | 表面処理鋼板焼付塗装及び粉体塗装 | | | | |
| | 冷却室/断熱材 | 高耐食性鋼板及びステンレス鋼板 / ウレタン注入発泡 | | | | |
| | 照明灯 | ハイデラックス昼白色蛍光灯 | | | | |
| 電気容量 50/60Hz 入力値 | 单相 200V | 照明合計 | 372 W | 1.92 A | 456 W | 2.40 A |
| | | トップ照明 | 124 W | 0.64 A | 152 W | 0.80 A |
| | | 棚 照 明 | 248 W | 1.28 A | 304 W | 1.60 A |
| | | 防露ヒータ | 50 W | 0.3 A | 77 W | 0.4 A |
| | | 庫内送風機 | 78/93 W | 0.5 A | 78/93 W | 0.5 A |
| | | 電磁弁 | 7 W | 0.04 A | 7 W | 0.04 A |
| | | 電子膨張弁 | 7 W | 0.04 A | 7 W | 0.04 A |
| | | 除霜ヒータ | 890 W | 4.5 A | 1250 W | 6.3 A |
| | | 補助ヒータ | 250 W | 1.3 A | 250 W | 1.3 A |
| | | | | | | |
| 所要冷凍能力 | | kW | | kW | | |
| | 25℃ 60% | 1.91 | | 2.54 | | |
| | 27℃ 70% | 2.25 | | 3.00 | | |
| 使用冷媒(蒸発温度) | | R-404A (ET-10℃) | | | | |
| 除霜方式 | | ヒータ方式 | | | | |
| 接続管 口径 | 冷媒入口管/出口管 | 9.53mm/19.05mm | | | | |
| | ドレン管 | 内径40mm×外径48mm(ABS樹脂成形品) | | | | |
| 冷却器 | | クロスフィン(強制通風式) | | | | |
| 冷媒制御 | | 電子膨張弁 | | | | |
| 電源接続方式 | | 端子盤接続方式 | | | | |
| 庫内温度制御 | | マイコン制御 | | | | |
| 陳列面積 | | 4.40 m ² | | 5.87 m ² | | |
| 有効内容積 | | 1,450 ℓ | | 1,930 ℓ | | |
| 製品質量(側板含まず) | | 270 kg | | 339 kg | | |
| 付 属 品 | | 電磁弁及びストレーナー標準装備、ドレトラップ | | | | |

ご注意

1. 周囲条件: 温度25℃、湿度60% (27℃、70%) 風速0.2m/s以下。
2. 側板はオプション品となります。(本図は切込側板を示しております。)
3. 陳列棚巾は4尺、8尺、12尺ケースは4尺巾です。6尺、9尺、12尺(3)ケースは3尺巾となります。
4. 仕様向上の為、一部仕様変更することがありますのでご了承ください。

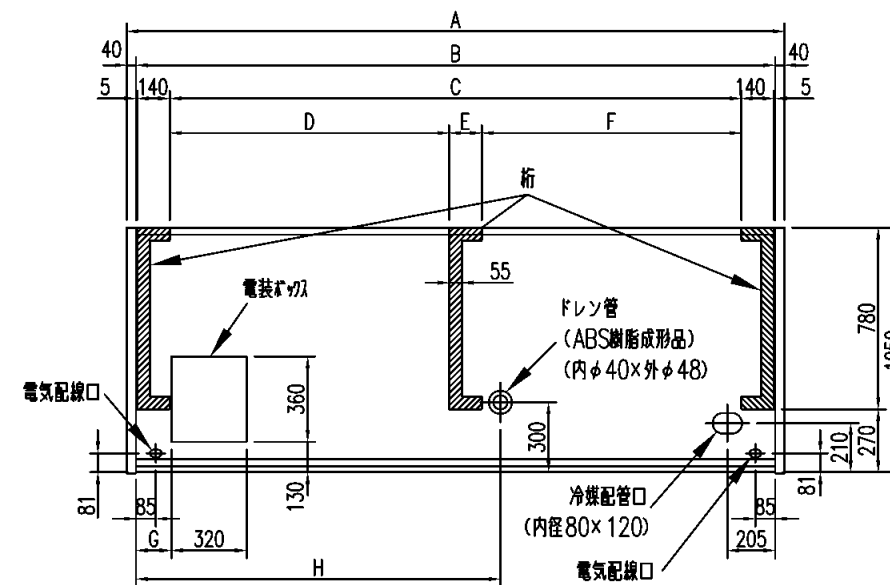
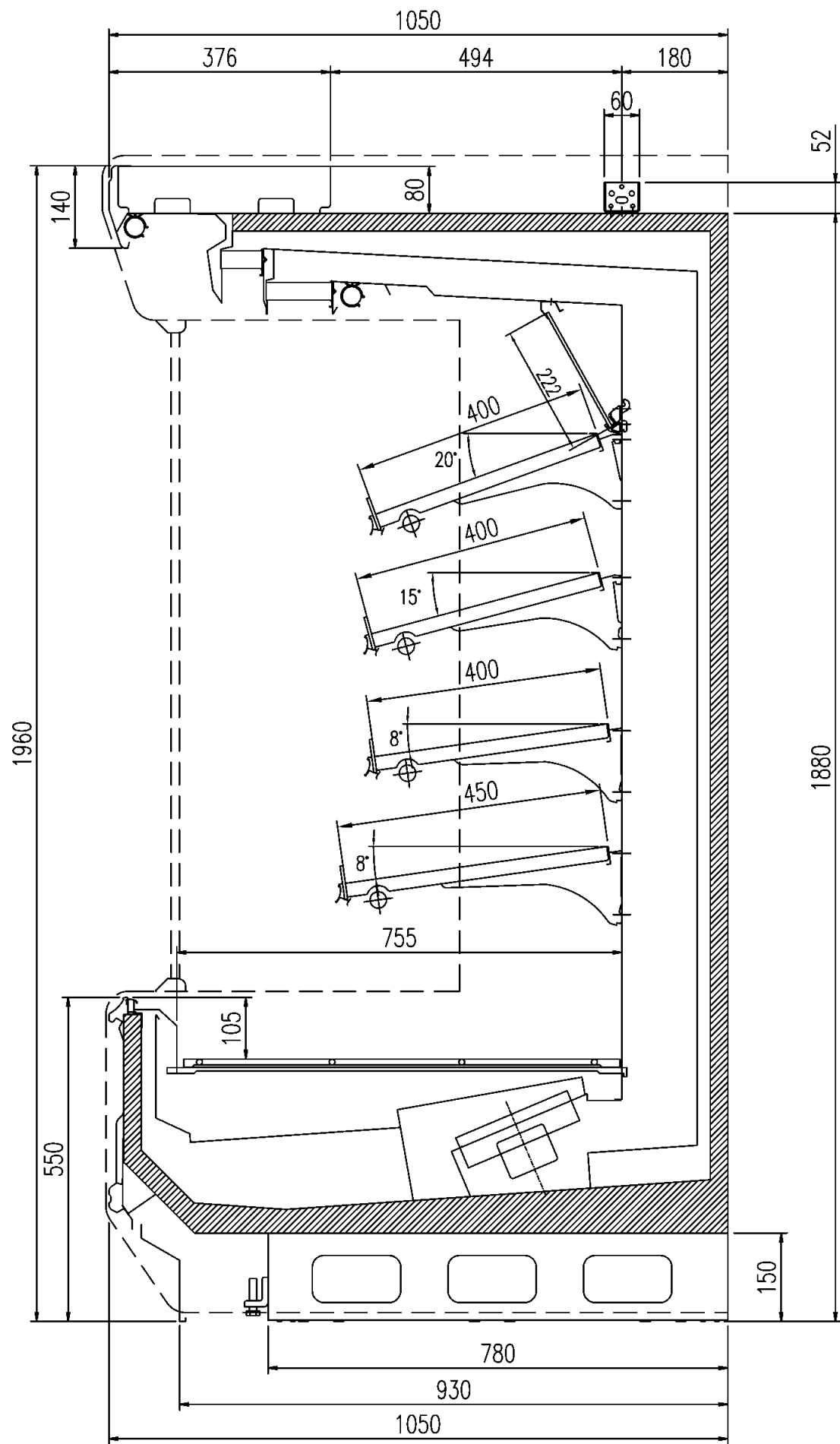
2007/5/7

Y.A

K.J

K.N

| | | | | | | | |
|-------------|---------|-------------|------------|--------|---------|--------|---|
| 仕 図 番 | R382128 | 発 行 日 | 2007.03.13 | 図 番 | R482128 | 副 番 | B |
|-------------|---------|-------------|------------|--------|---------|--------|---|



| | A | B | C | D | E | F | G | H |
|-------------|------|------|------|--------|-----|--------|-----|------|
| TA-ZS655MM | 1910 | 1830 | 1540 | - | - | - | 150 | 650 |
| TA-ZS855MM | 2520 | 2440 | 2150 | - | - | - | 150 | 650 |
| TA-ZS955MM | 2825 | 2745 | - | 1200 | 140 | 1115 | 150 | 1565 |
| TA-ZS255MM | 3740 | 3660 | - | 1657.5 | 140 | 1572.5 | 150 | 1565 |
| TA-ZS255MM3 | 3740 | 3660 | - | 1657.5 | 140 | 1572.5 | 150 | 1565 |

(S=1/10)

YA
KJ
KN