



## 仕様

形名		TE-JC665SK	TE-JC865SK			
用途 / 庫内温度		冷凍食品用 / -20 ~ -18℃ , アイスクリーム用 / -22 ~ -20℃				
外形寸法(高さ×巾×奥行)		1650×1830×1080		1650×2440×1080		
キャビネット	外装	表面処理鋼板焼付塗装及びステンレスロール品				
	内装	表面処理鋼板焼付塗装				
	冷却室/断熱材	高耐食性鋼板及び亜鉛メッキ鋼板 / ウレタン注入発泡				
	扉	白色化粧アルミ押出枠・防露ヒータ付三相ガラス扉				
		扉3枚		扉4枚		
	照明灯	蛍光灯	ハイデラックス昼白色蛍光ランプ / 低温スリムランプ			
数(リーチイン照明)		(庫外)32W×2 (庫内)35W×4		(庫外)40W×2 (庫内)35W×5		
(平形照明)		32W×2 (保護管付)		40W×2 (保護管付)		
電気容量 50/60Hz 入力値	単相 200V	照明合計	284 W	2.62 A	359 W	2.78 A
		リーチイン照明	212 W	1.75 A	267 W	1.94 A
		平形照明	72 W	0.87 A	92 W	0.84 A
		防露ヒータ	728 W	3.6 A	997 W	5.0 A
		庫内送風機	104/124 W	0.7 A	104/124 W	0.7 A
		電磁弁	14 W	0.08 A	14 W	0.08 A
	三相 200V	除霜ヒータ	4040 W	12.1 A	5300 W	15.7 A
所要冷凍能力	冷蔵	リーチイン	平形	リーチイン	平形	
		kW	kW	kW	kW	
	アイス	25℃ 60%	0.37	0.47	0.49	0.62
		27℃ 70%	0.41	0.51	0.54	0.68
		25℃ 60%	0.46	0.58	0.61	0.77
		27℃ 60%	0.50	0.64	0.67	0.85
使用冷媒(蒸発温度)		R-22 (ET-40℃)				
除霜方式		ヒータ方式				
接続管 口径	冷媒入口管/出口管	9.53mm/19.05mm				
	ドレン管	外径38mm(硬塩ビ管)				
冷却器		クロスフィン(強制通風式)				
冷媒制御		温度式自動膨張弁				
電源接続方式		端子盤接続方式				
庫内温度制御		マイコン制御				
陳列面積	リーチイン	1.28 m <sup>2</sup>	1.71 m <sup>2</sup>			
	平形	1.23 m <sup>2</sup>	1.63 m <sup>2</sup>			
有効内容積	リーチイン	419 ℓ	559 ℓ			
	平形	264 ℓ	351 ℓ			
製品質量	(側板含まず)	344 kg	457 kg			
付属品		電磁弁及びストレーナー標準装備、ドレンホース				

## ご注意

1. 周囲条件: 冷食用は温度25℃、湿度60% (27℃、70%) 風速0.2m/s以下。  
アイス用は温度25℃、湿度60% (27℃、60%) 風速0.2m/s以下。
2. 側板はオプション品となります。
3. 陳列棚巾は2尺巾です。
4. 仕様向上の為、予告なく仕様変更することがありますのでご了承ください。

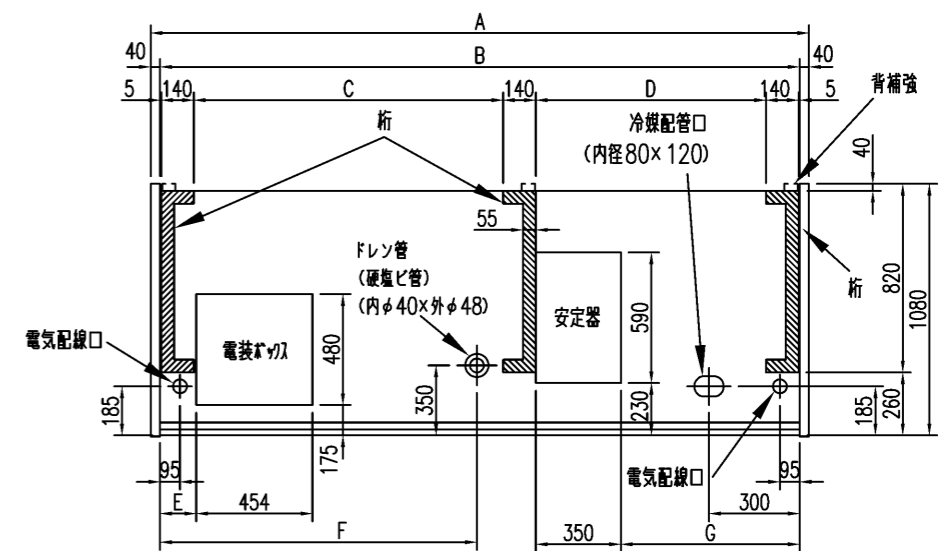
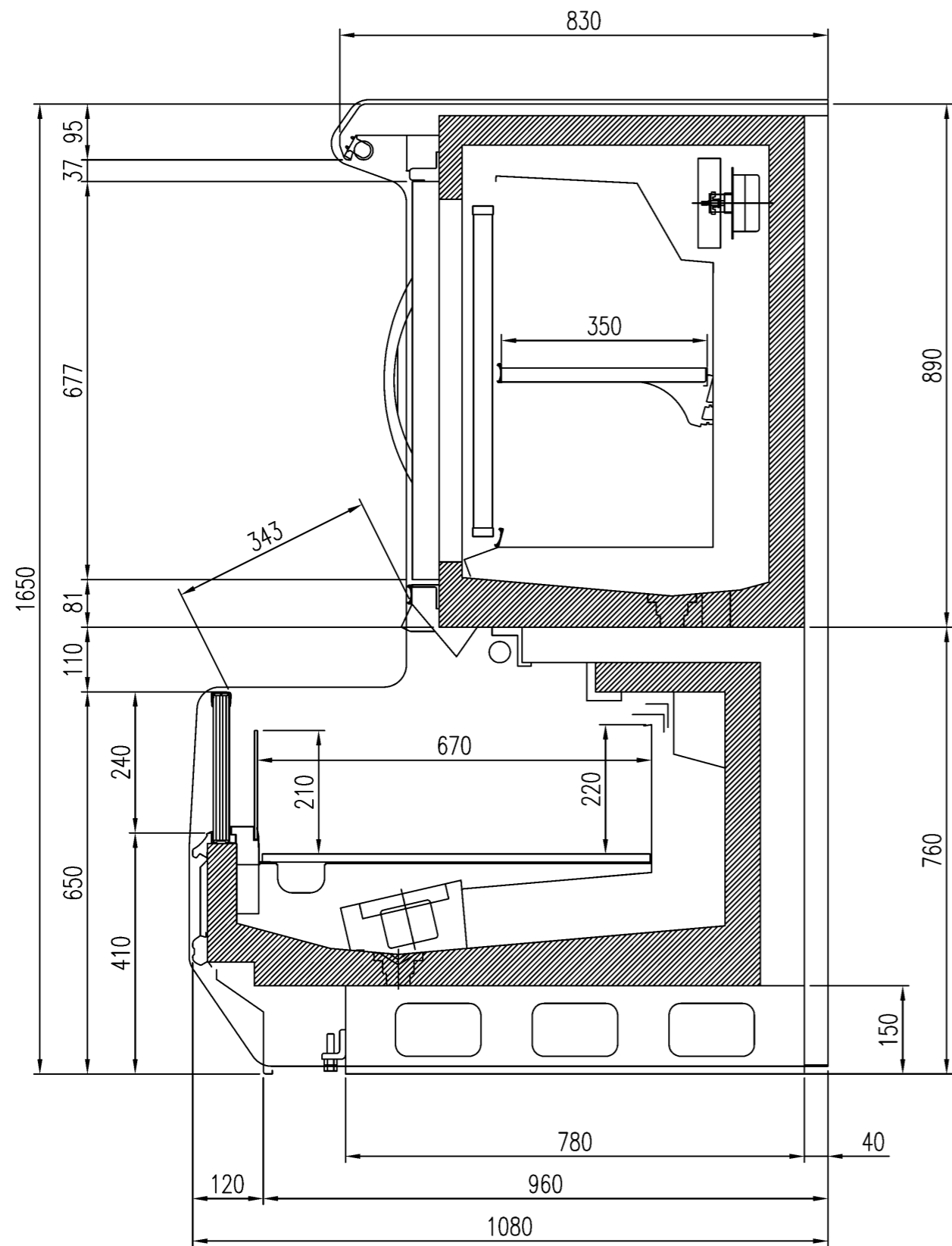
2005/7/21

Y.A

K.J

K.J

仕 様 番	R381684	発 行 日	2005. 07. 15	図 番	R481684	副 番	C
-------------	---------	-------------	--------------	--------	---------	--------	---



	A	B	C	D	E	F	G
TE-JC665SK	1910	1830	805	595	200	810	385
TE-JC865SK	2520	2440	1110	900	245	1115	690

YA  
KJ  
KJ

(S=1/10)



三菱電機株式会社

三菱オーブンコーター

TE-JC65SK

図番

R381684

仕様表

図番

R481684

発行日

2003.07.04

図番

R381684

副番