



仕 様

形 名		TE-JC665SM		TE-JC865SM		
用途 / 庫内温度		冷凍食品用 / -20 ~ -18℃ , アイスクリーム用 / -22 ~ -20℃				
外形寸法(高さ×巾×奥行)		1650×1830×1080		1650×2440×1080		
キャビネット	外 装	表面処理鋼板焼付塗装及びステンレスロール品				
	内 装	表面処理鋼板焼付塗装				
	冷却室/断熱材	高耐食性鋼板及び亜鉛メッキ鋼板 / ウレタン注入発泡				
	扉	白色化粧アルミ押出枠・防露ヒータ付三相ガラス扉				
		扉3枚		扉4枚		
照明灯	蛍光灯	ハイデラックス屋白色蛍光灯ランプ / 低温スリムランプ				
	数(リーチイン照明)	(庫外)32W×2 (庫内)35W×4	(庫外)40W×2 (庫内)35W×5			
	(平形照明)	32W×2 (保護管付)		40W×2 (保護管付)		
電気容量 50/60Hz	单相 200V	照明合計	284 W	2.62 A	359 W	2.78 A
		リーチイン照明	212 W	1.75 A	267 W	1.94 A
		平形照明	72 W	0.87 A	92 W	0.84 A
		防露ヒータ	728 W	3.6 A	997 W	5.0 A
		庫内送風機	104/124 W	0.7 A	104/124 W	0.7 A
		電磁弁	14 W	0.08 A	14 W	0.08 A
	電子膨張弁	14 W	0.08 A	14 W	0.08 A	
入力値	三相 200V	除霜ヒータ	4040 W	12.1 A	5300 W	15.7 A
所要冷凍 能力		リーチイン	平 形		リーチイン	平 形
			kW		kW	kW
	冷蔵	25℃ 60%	0.37	0.47	0.49	0.62
		27℃ 70%	0.41	0.51	0.54	0.68
	アイス	25℃ 60%	0.46	0.58	0.61	0.77
27℃ 60%		0.50	0.64	0.67	0.85	
使用冷媒(蒸発温度)		R-404A(ET-40℃)				
除霜方式		ヒータ方式				
接続管 口径	冷媒入口管/出口管		9.53mm/19.05mm			
	ドレン管		外径38mm(硬塩ビ管)			
冷却器		クロスフィン(強制通風式)				
冷媒制御		電子膨張弁				
電源接続方式		端子盤接続方式				
庫内温度制御		マイコン制御				
陳列面積	リーチイン	1.28 m ²		1.71 m ²		
	平 形	1.23 m ²		1.63 m ²		
有効内容積	リーチイン	419 ℓ		559 ℓ		
	平 形	264 ℓ		351 ℓ		
製品質量	(側板含まず)		344 kg		457 kg	
付 属 品		電磁弁及びストレーナー標準装備、ドレンホース				

ご注意

1. 周囲条件: 冷食用は温度25℃、湿度60% (27℃、70%) 風速0.2m/s以下。
アイス用は温度25℃、湿度60% (27℃、60%) 風速0.2m/s以下。
2. 側板はオプション品となります。
3. 陳列棚巾は2尺巾です。
4. 仕様向上の為、予告なく仕様変更することがありますのでご了承ください。

Y.A

K.J

IS

仕 図 番	R382381	発 行 日	2007.04.09	図 番	R482381	副 番	
-------------	---------	-------------	------------	--------	---------	--------	--

2007.06.04

YA

KJ

KN

(S=1/10)



三菱電機株式会社

三菱オーブジョーケーヌ TE-JC65SM

図番

R382381

仕様表

R482381

発行日

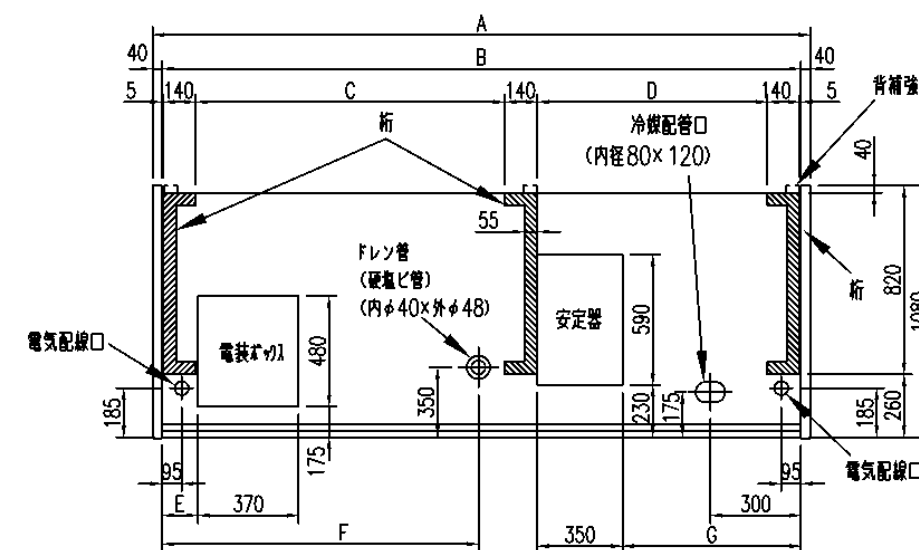
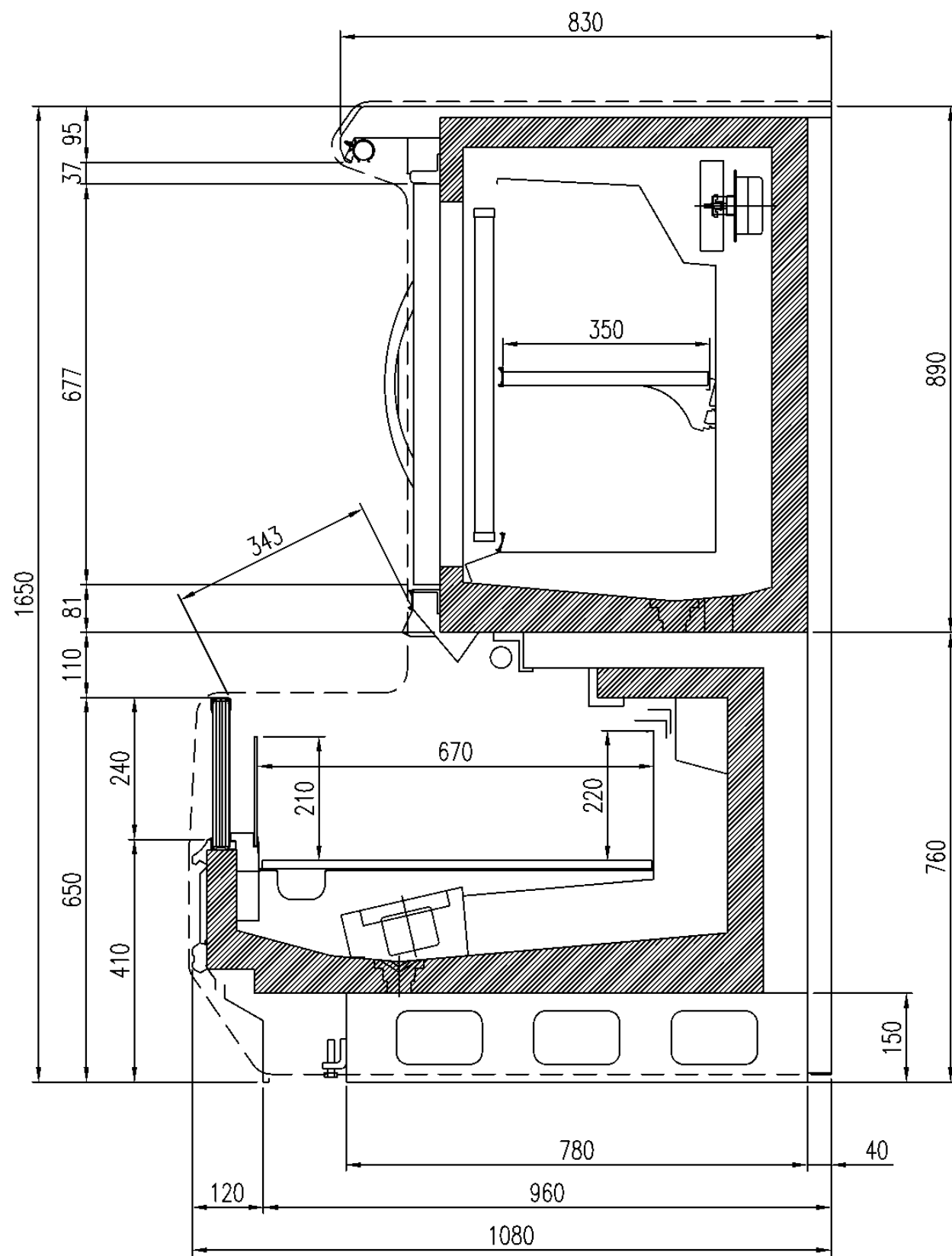
2007.04.09

図番

R382381

副番

A



	A	B	C	D	E	F	G
TE-JC665SM	1910	1830	805	595	200	810	385
TE-JC865SM	2520	2440	1110	900	245	1115	690