

仕様

仕様表番号		H208993-01			
形名		TE-ZR655LB		TE-ZR855LB	
用途		精肉・鮮魚(水温)用			
庫内温度		-4 ~ 0℃			
外形寸法(高さ×巾×奥行)		1650×1830×1050		1650×2440×1050	
キャビネット	外装	表面処理鋼板アクリル焼付塗装及びステンレスロール品			
	内装	表面処理鋼板アクリル焼付塗装及びエポキシ粉体塗装			
	冷却室	FRP(ガラス繊維強化プラスチック)成形品			
	断熱材	ウレタン注入発泡			
	吸込口	ステンレス鋼板			
	照明灯(蛍光灯)	高演色性ランプ(鮮度グー)保護管付			
電気容量 50/60 Hz 入力値	100V 单相	照 明	386 W 6.5 A	510 W 9.5 A	
		防露ヒータ	247 W 2.5 A	332 W 3.3 A	
		低温ヒータ	420 W 4.2 A	560 W 5.6 A	
		庫内送風機	155/165 W 1.6/1.7 A	155/165 W 1.6/1.7 A	
		電 磁 弁	35/30 W 0.35/0.30A	35/30 W 0.35/0.30A	
		四 方 弁	6 W 0.06 A	6 W 0.06 A	
必要冷凍能力	25℃, 60%	2050 Kcal/h	2730 Kcal/h		
	27℃, 60%	2310 Kcal/h	3080 Kcal/h		
使用冷媒(蒸発温度)		R-22 (ET -17℃)			
除霜方式		ローテーション除霜方式			
接続管 口径	冷媒入口管	9.53mm			
	冷媒出口管	19.05mm			
	ドレン管	内径40mm × 外径48mm (硬塩ビ管)			
冷却器		クロスフィン(強制通風式)			
冷媒制御		温度式自動膨脹弁(内均式)			
電源接続方式		端子盤接続方式			
庫内温度制御		マイコン制御			
展示面積		3.39 m ²	4.53 m ²		
有効内容積		1070 ℓ	1430 ℓ		
製品重量(側板含まず)		276 kg	341 kg		
ご注意事項 1. 周囲条件: 温度25℃、湿度60%(27℃、60%) 風速0.2m/s以下。 2. 側板はオプション品となります。 3. 陳列棚巾は6尺ケースは3尺巾、8尺ケースは4尺巾です。 4. 低温ヒータは周囲温度が低下した時だけ通電します。 5. 仕様向上の為、一部仕様変更することがありますのでご了承ください。					

5.3.10

A.H

K.o

T.M

仕
図
様
番

R380202

発
行
日

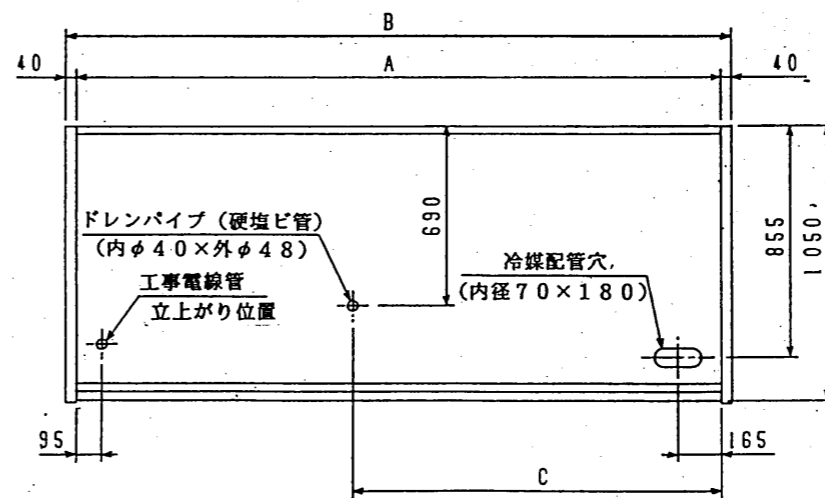
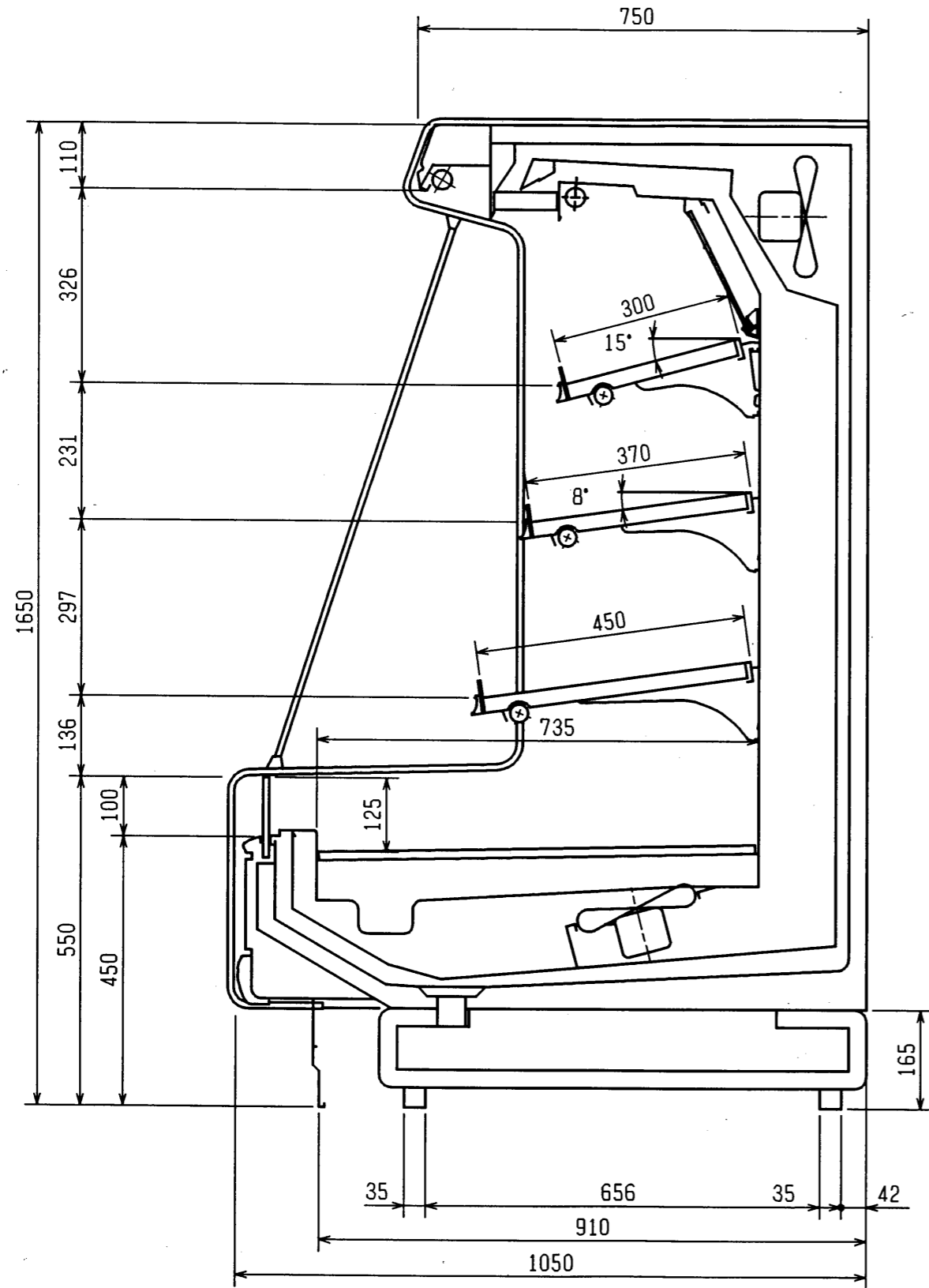
H5-3-1

図
番

R480202

副
番

6.5.10



	A	B	C
TE-ZR655LB	1830	1910	1095
TE-ZR855LB	2440	2520	1400

(S = 1/10)

H.Y. K.O. T.M.

三菱電機株式会社

三菱オープンショーケース TE-ZR55LB

図番 R380202

仕様表番 R480202

発行日 H5-3-1

図番 R380202

副番 A