

仕 様

|   |                |                           |                     |                     |  |
|---|----------------|---------------------------|---------------------|---------------------|--|
| 仕様表番号   |                | H208994-01                |                     |                     |  |
| 形 名   |                | TE-ZR655MB                |                     | TE-ZR855MB          |  |
| 用 途   |                | 精 肉 ・ 鮮 魚 ( 氷 温 ) 用       |                     |                     |  |
| 庫内温度  |                | -4 ~ 0 °C                 |                     |                     |  |
| 外形寸法 (高さ×巾×奥行)  |                | 1650×1830×1050            |                     | 1650×2440×1050      |  |
| キャビネット  | 外 装            | 表面処理鋼板アクリル焼付塗装及びステンレスロール品 |                     |                     |  |
|   | 内 装            | 表面処理鋼板アクリル焼付塗装及びエポキシ粉体塗装  |                     |                     |  |
|   | 冷 却 室          | FRP (ガラス繊維強化プラスチック) 成形品   |                     |                     |  |
|   | 断 熱 材          | ウレタン注入発泡                  |                     |                     |  |
|   | 吸 込 口          | ステンレス鋼板                   |                     |                     |  |
|   | 照 明 灯<br>(蛍光灯) | 高演色性ランプ (鮮度グー) 保護管付       |                     |                     |  |
| 電 気 容 量<br>50/60 Hz<br>入力値  | 単相<br>100V     | 照 明                       | 464 W 7.8 A         | 612 W 11.4 A        |  |
|   |                | 防露ヒータ                     | 247 W 2.5 A         | 332 W 3.3 A         |  |
|   |                | 低温ヒータ                     | 420 W 4.2 A         | 560 W 5.6 A         |  |
|   |                | 庫内送風機                     | 155/165 W 1.6/1.7 A | 155/165 W 1.6/1.7 A |  |
|   |                | 電 磁 弁                     | 35/30 W 0.35/0.30A  | 35/30 W 0.35/0.30A  |  |
|   |                | 四 方 弁                     | 6 W 0.06 A          | 6 W 0.06 A          |  |
|   |                |                           |                     |                     |  |
| 所要冷凍能力  | 25°C, 60%      | 2050 Kcal/h               | 2730 Kcal/h         |                     |  |
|   | 27°C, 60%      | 2310 Kcal/h               | 3080 Kcal/h         |                     |  |
| 使用冷媒 (蒸発温度)   |                | R-22 (ET -17°C)           |                     |                     |  |
| 除 霜 方 式   |                | ローテーション除霜方式               |                     |                     |  |
| 接続管<br>口 径  | 冷媒入口管          | 9.53mm                    |                     |                     |  |
|   | 冷媒出口管          | 19.05mm                   |                     |                     |  |
|   | ドレン管           | 内径40mm × 外径48mm (硬塩ビ管)    |                     |                     |  |
| 冷 却 器   |                | クロスフィン (強制通風式)            |                     |                     |  |
| 冷 媒 制 御   |                | 温度式自動膨脹弁 (内均式)            |                     |                     |  |
| 電 源 接 続 方 式   |                | 端子盤接続方式                   |                     |                     |  |
| 庫内温度制御  |                | マイコン制御                    |                     |                     |  |
| 展 示 面 積   |                | 4.02 m <sup>2</sup>       | 5.36 m <sup>2</sup> |                     |  |
| 有 効 内 容 積   |                | 1070 ℓ                    | 1430 ℓ              |                     |  |
| 製品重量 (側板含まず)  |                | 286 kg                    | 354 kg              |                     |  |
| ご注意事項<br>1. 周囲条件: 温度25°C、湿度60% (27°C、60%) 風速0.2m/s以下。<br>2. 側板はオプション品となります。<br>3. 陳列棚巾は6尺ケースは3尺巾、8尺ケースは4尺巾です。<br>4. 低温ヒータは周囲温度が低下した時だけ通電します。<br>5. 仕様向上の為、一部仕様変更することがありますのでご了承ください。 |                |                           |                     |                     |  |

5.3.10

AM

K.O.

T.M.

仕様  
番

R380203

発行日

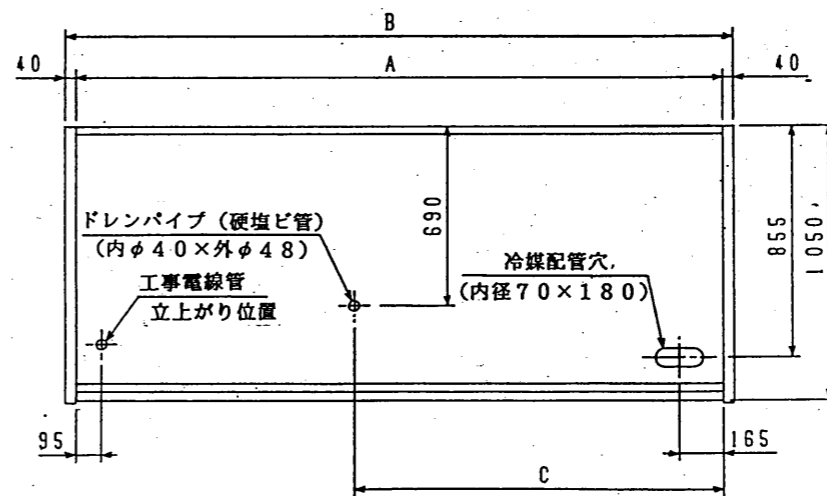
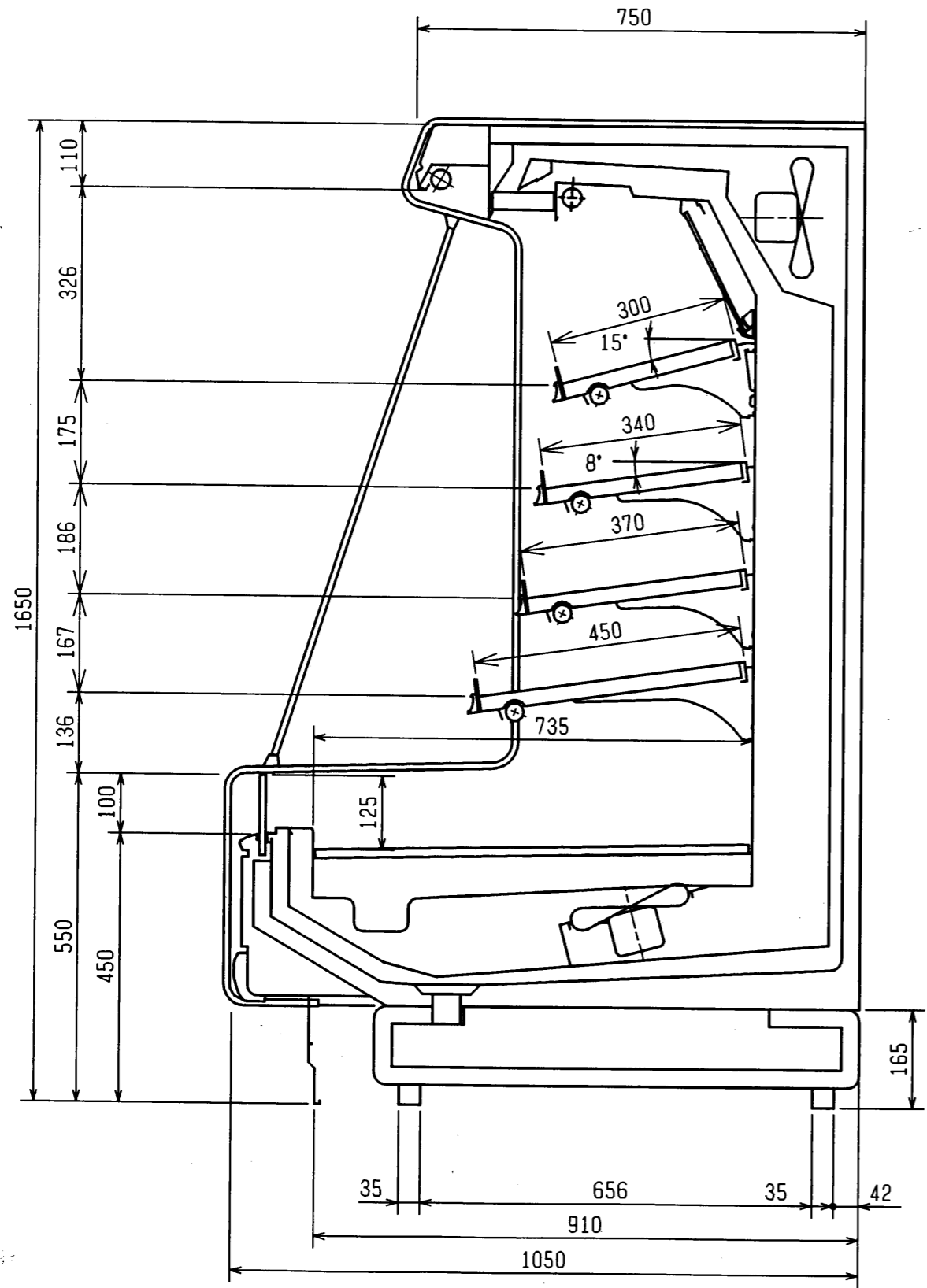
H5-3-1

番

R480203

副  
番

5.5.18



|            | A    | B    | C    |
|------------|------|------|------|
| TE-ZR655MB | 1830 | 1910 | 1095 |
| TE-ZR855MB | 2440 | 2520 | 1400 |

6.5.31

H.Y  
K.O  
T.M

(S=1/10)