



## 仕 様

| 形 名                    |                        | TG-MS955CM                 | TG-MS255CM          | TG-MS255CM3     |                 |
|------------------------|------------------------|----------------------------|---------------------|-----------------|-----------------|
| 用 途 / 庫内温度             |                        | 精肉・鮮魚用 / -2 ~ 2℃           |                     |                 |                 |
| 外形寸法(高さ×巾×奥行)          |                        | 1550×2745×1050             | 1550×3660×1050      | 1550×3660×1050  |                 |
| キャビネット                 | 外 装                    | 表面処理鋼板焼付塗装及びステンレスロール品      |                     |                 |                 |
|                        | 内 装                    | 表面処理鋼板焼付塗装及び粉体塗装           |                     |                 |                 |
|                        | 冷却室/断熱材                | 高耐食性鋼板及びステンレス鋼板 / ウレタン注入発泡 |                     |                 |                 |
|                        | 照明灯                    | ハイデラックス昼白色蛍光灯              |                     |                 |                 |
| 電気容量<br>50/60Hz<br>入力値 | 单相<br>200V             | 照明合計                       | 465 W 2.40 A        | 570 W 3.00 A    | 620 W 3.20 A    |
|                        |                        | トップ照明                      | 186 W 0.96 A        | 228 W 1.20 A    | 248 W 1.28 A    |
|                        |                        | 棚 照 明                      | 279 W 1.44 A        | 342 W 1.80 A    | 372 W 1.92 A    |
|                        |                        | 防露ヒータ                      | 140 W 0.7 A         | 202 W 1.0 A     | 202 W 1.0 A     |
|                        |                        | 庫内送風機                      | 130/155 W 0.9 A     | 156/186 W 1.0 A | 156/186 W 1.0 A |
|                        |                        | 電磁弁                        | 7 W 0.04 A          | 7 W 0.04 A      | 7 W 0.04 A      |
|                        |                        | 電子膨張弁                      | 7 W 0.04 A          | 7 W 0.04 A      | 7 W 0.04 A      |
|                        |                        | 除霜ヒータ                      | 1430 W 7.2 A        | 1970 W 9.9 A    | 1970 W 9.9 A    |
| 補助ヒータ                  | 250 W 1.3 A            | 250 W 1.3 A                | 250 W 1.3 A         |                 |                 |
| 所要冷凍能力                 |                        | kW                         |                     | kW              |                 |
|                        | 25℃ 60%                | 3.74                       |                     | 4.97            |                 |
|                        | 27℃ 70%                | 4.56                       |                     | 6.06            |                 |
| 使用冷媒(蒸発温度)             | R-404A (ET-10℃)        |                            |                     |                 |                 |
| 除霜方式                   | ヒータ方式                  |                            |                     |                 |                 |
| 接続管<br>口径              | 冷媒入口管/出口管              | 9.53mm/19.05mm             |                     |                 |                 |
|                        | ドレン管                   | 内径40mm×外径48mm(ABS樹脂成形品)    |                     |                 |                 |
| 冷却器                    | クロスフィン(強制通風式)          |                            |                     |                 |                 |
| 冷媒制御                   | 電子膨張弁                  |                            |                     |                 |                 |
| 電源接続方式                 | 端子盤接続方式                |                            |                     |                 |                 |
| 庫内温度制御                 | マイコン制御                 |                            |                     |                 |                 |
| 陳列面積                   | 4.95 m <sup>2</sup>    | 6.61 m <sup>2</sup>        | 6.61 m <sup>2</sup> |                 |                 |
| 有効内容積                  | 1,450 ℓ                | 1,940 ℓ                    | 1,940 ℓ             |                 |                 |
| 製品質量(側板含まず)            | 298 kg                 | 367 kg                     | 375 kg              |                 |                 |
| 付 属 品                  | 電磁弁及びストレーナー標準装備、ドレトラップ |                            |                     |                 |                 |

## ご注意

1. 周囲条件: 温度25℃、湿度60% (27℃、70%) 風速0.2m/s以下。
2. 側板はオプション品となります。(本図は切込側板を示しております。)
3. 陳列棚巾は4尺、8尺、12尺ケースは4尺巾です。6尺、9尺、12尺(3)ケースは3尺巾となります。
4. 仕様向上の為、一部仕様変更することがありますのでご了承ください。

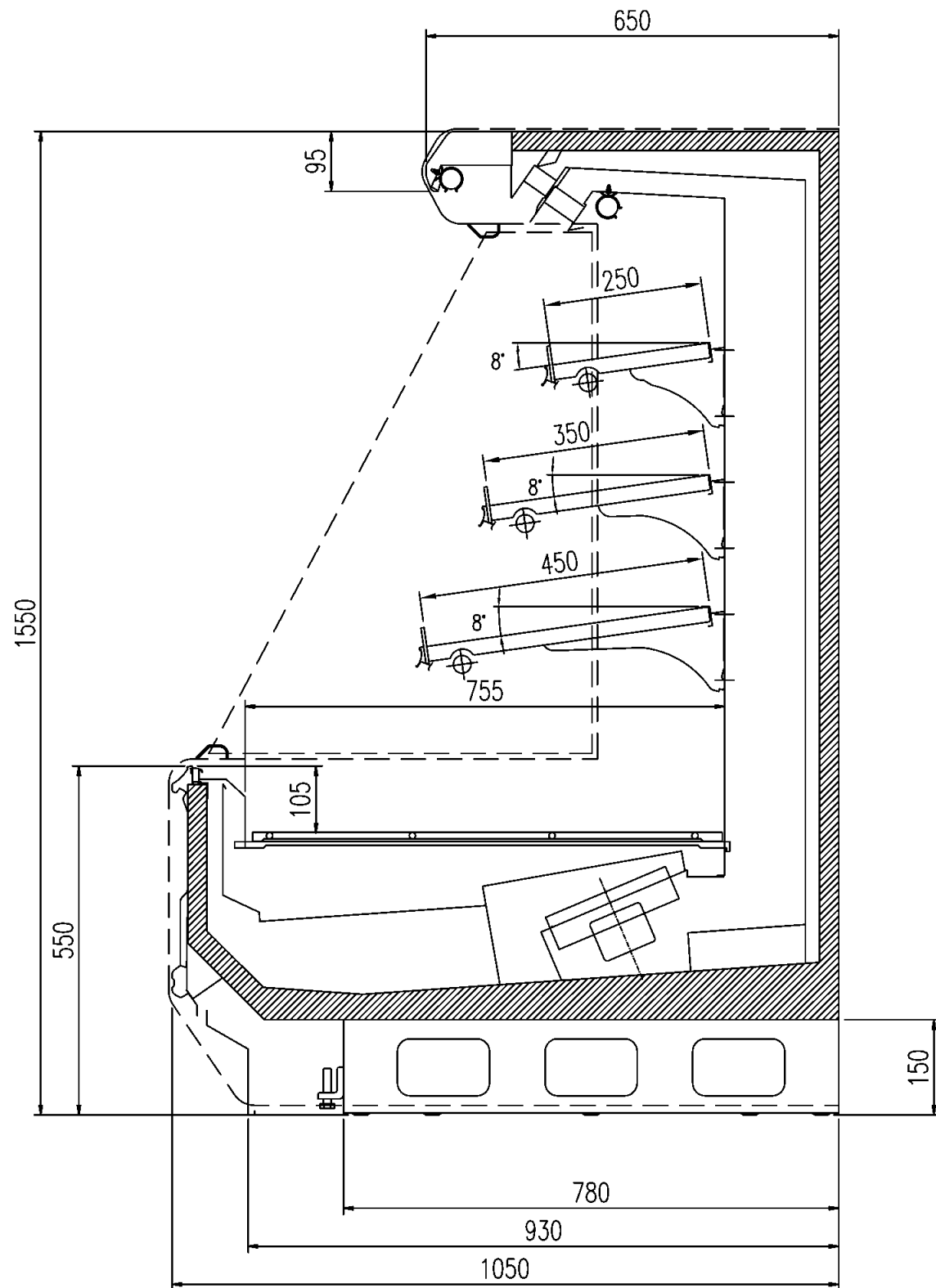
2007/5/7

Y. A

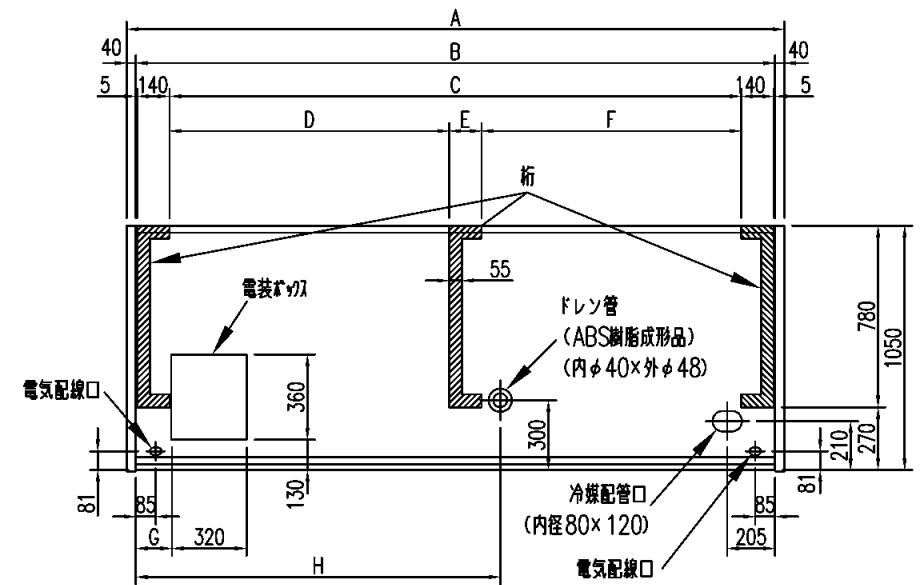
K. J

I. S

|              |         |         |            |        |         |        |   |
|--------------|---------|---------|------------|--------|---------|--------|---|
| 仕様<br>図<br>番 | R382246 | 発行<br>日 | 2007.03.13 | 図<br>番 | R482247 | 副<br>番 | B |
|--------------|---------|---------|------------|--------|---------|--------|---|



(S=1/10)



|             | A    | B    | C    | D      | E   | F      | G   | H    |
|-------------|------|------|------|--------|-----|--------|-----|------|
| TG-MS455CM  | 1300 | 1220 | 930  | -      | -   | -      | 440 | 350  |
| TG-MS655CM  | 1910 | 1830 | 1540 | -      | -   | -      | 150 | 650  |
| TG-MS855CM  | 2520 | 2440 | 2150 | -      | -   | -      | 150 | 650  |
| TG-MS955CM  | 2825 | 2745 | -    | 1200   | 140 | 1115   | 150 | 1565 |
| TG-MS255CM  | 3740 | 3660 | -    | 1657.5 | 140 | 1572.5 | 150 | 1565 |
| TG-MS255CM3 | 3740 | 3660 | -    | 1657.5 | 140 | 1572.5 | 150 | 1565 |

YA  
KJ  
IS