



## 仕 様

形 名		TN-MS655KM	TN-MS855KM			
用 途 / 庫内温度		精肉・鮮魚用 / -2 ~ 2°C				
外形寸法(高さ×巾×奥行)		1350×1830×1050		1350×2440×1050		
キャビネット	外 装	表面処理鋼板焼付塗装及びステンレスロール品				
	内 装	表面処理鋼板焼付塗装及び粉体塗装				
	冷却室/断熱材	高耐食性鋼板及びステンレス鋼板 / ウレタン注入発泡				
	照明灯	ハイデラックス昼白色蛍光ランプ				
電気容量 50/60Hz 入力値	单相 200V	照明合計	186 W	0.96 A	228 W	1.20 A
		トップ照明	62 W	0.32 A	76 W	0.40 A
		棚 照 明	124 W	0.64 A	152 W	0.80 A
		防露ヒータ	35 W	0.2 A	48 W	0.2 A
		庫内送風機	52/62 W	0.3 A	52/62 W	0.3 A
		電磁弁	7 W	0.04 A	7 W	0.04 A
		電子膨張弁	7 W	0.04 A	7 W	0.04 A
		除霜ヒータ	900 W	4.5 A	1200 W	6.0 A
		補助ヒータ	- W	- A	- W	- A
所要冷凍能力		kW		kW		
	25°C 60%	2.25		3.00		
	27°C 70%	2.74		3.67		
使用冷媒(蒸発温度)	R-404A(ET-10°C)					
除霜方式	ヒータ方式					
接続管 口径	冷媒入口管/出口管	9.53mm/19.05mm				
	ドレン管	内径40mm×外径48mm(ABS樹脂成形品)				
冷却器	クロスフィン(強制通風式)					
冷媒制御	電子膨張弁					
電源接続方式	端子盤接続方式					
庫内温度制御	マイコン制御					
陳列面積	2.78 m <sup>2</sup>		3.71 m <sup>2</sup>			
有効内容積	660 ℓ		880 ℓ			
製品質量(側板含まず)	170 kg		222 kg			
付 属 品	電磁弁及びストレーナー標準装備、ドレトラップ					

## ご注意

1. 周囲条件: 温度25°C、湿度60% (27°C、70%) 風速0.2m/s以下。
2. 側板はオプション品となります。(本図は切込側板を示しております。)
3. 陳列棚巾は4尺、8尺、12尺ケースは4尺巾です。6尺、9尺、12尺(3)ケースは3尺巾となります。
4. 仕様向上の為、一部仕様変更することがありますのでご了承ください。

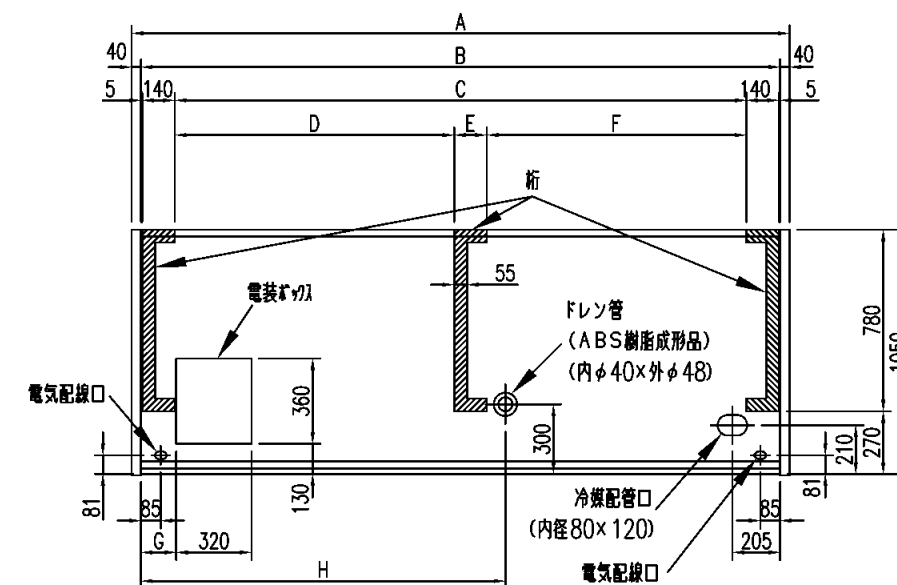
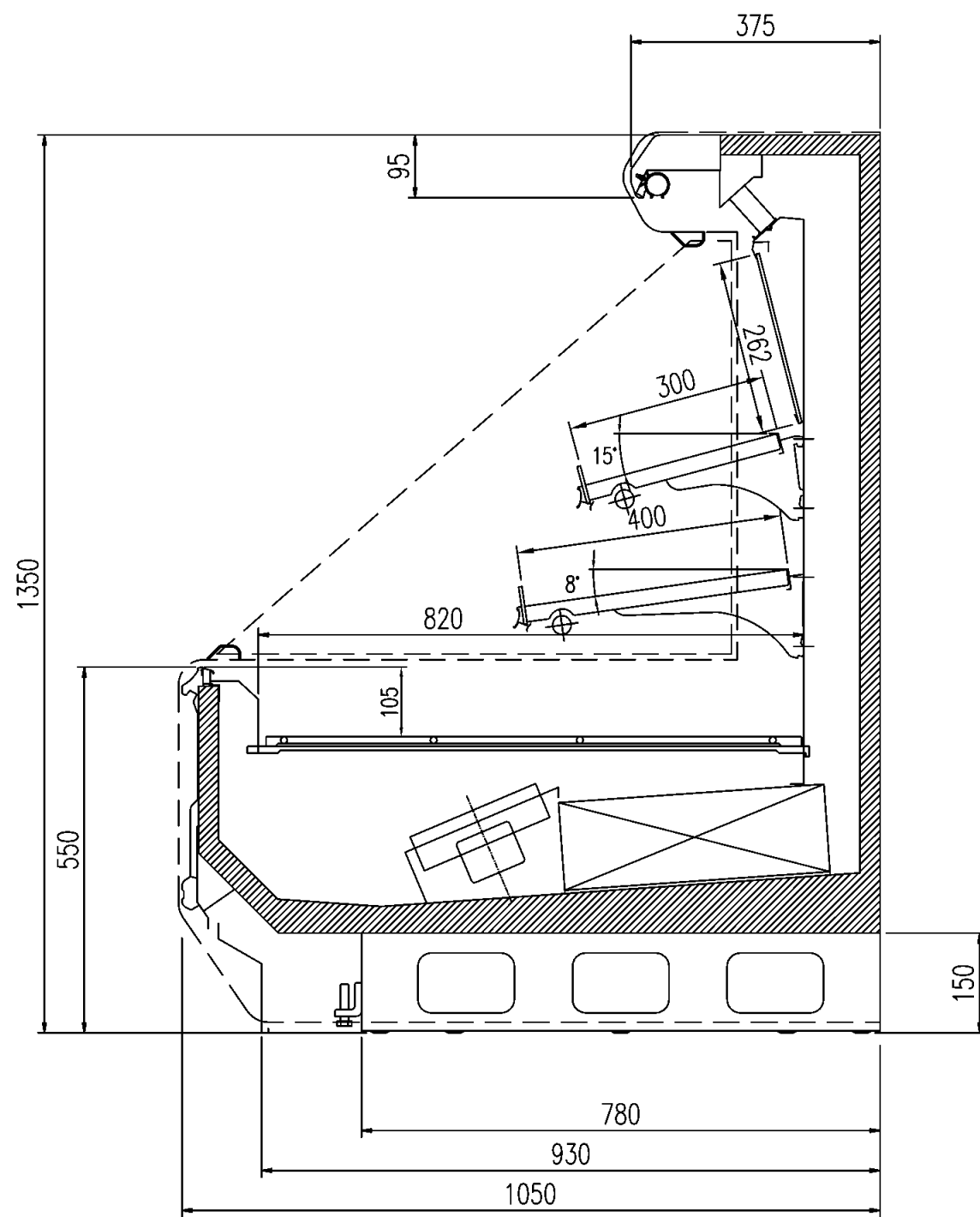
2007/5/7

Y.A

K.J

K.N

仕 図 番	R382284	発 行 日	2007.04.09	図 番	R482284	副 番	A
-------------	---------	-------------	------------	--------	---------	--------	---



	A	B	C	D	E	F	G	H
TN-MS655KM	1910	1830	1540	-	-	-	150	650
TN-MS855KM	2520	2440	2150	-	-	-	150	650
TN-MS955KM	2825	2745	-	1200	140	1115	150	1565
TN-MS255KM	3740	3660	-	1657.5	140	1572.5	150	1565
TN-MS255KM3	3740	3660	-	1657.5	140	1572.5	150	1565

(S=1/10)