



仕様

形名		TP-MS655BG	TP-MS855BG	TP-MS255BG				
用途 / 庫内温度		精肉・鮮魚用 / -2 ~ 2°C						
外形寸法(高さ×巾×奥行)		1250×1830×1050	1250×2440×1050	1250×3660×1050				
キャビネット	外装	表面処理鋼板焼付塗装及びステンレスロール品						
	内装	表面処理鋼板焼付塗装及び粉体塗装						
	冷却室/断熱材	FRP(ガラス繊維強化プラスチック)成形品 / ウレタン注入発泡						
	照明灯	高演色性ランプ(鮮度グー)保護管付						
蛍光灯								
電気容量 50/60Hz 入力値	单相 200V	灯数(トップ照明)	32W×4	40W×4	40W×6			
		(棚照明)	32W×4	40W×4	40W×6			
		照明合計	256 W	1.3 A	302 W	1.6 A	452 W	2.4 A
		トップ照明	128 W	0.6 A	151 W	0.8 A	226 W	1.2 A
		棚照明	128 W	0.7 A	151 W	0.8 A	226 W	1.2 A
		防露ヒータ	35 W	0.2 A	47 W	0.2 A	78 W	0.4 A
		庫内送風機	62/66 W	0.3 A	62/66 W	0.3 A	124/132 W	0.6 A
		電磁弁	7 W	0.04 A	7 W	0.04 A	7 W	0.04 A
所要冷凍能力	25°C 60%	除霜ヒータ	1290 W	6.5 A	1750 W	8.8 A	2580 W	12.9 A
		補助ヒータ	250 W	1.3 A	250 W	1.3 A	250 W	1.3 A
使用冷媒(蒸発温度)	27°C 70%	W	(Kcal/h)	W	(Kcal/h)	W	(Kcal/h)	
		1,745	(1,500)	2,326	(2,000)	3,489	(3,000)	
		2,130	(1,830)	2,840	(2,440)	4,260	(3,660)	
除霜方式		ヒータ方式						
接続管口径	冷媒入口管/出口管	9.53mm/19.05mm						
	ドレン管	内径40mm×外径48mm(硬塩ビ管)						
冷却器		クロスフィン(強制通風式)						
冷媒制御		温度式自動膨張弁						
電源接続方式		端子盤接続方式						
庫内温度制御		マイコン制御						
陳列面積		2.78 m ²	3.71 m ²	5.56 m ²				
有効内容積		710 ℓ	950 ℓ	1,420 ℓ				
製品重量(側板含まず)		166 kg	215 kg	301 kg				
付属品		電磁弁及びストレーナー標準装備、ドレントラップ						

ご注意

1. 周囲条件: 温度25°C、湿度60% (27°C、70%) 風速0.2m/s以下。
2. 側板はオプション品となります。(本図は切込側板を示しております。)
3. 陳列棚巾は4尺、8尺、12尺ケースは4尺巾です。6尺、9尺、12尺(3)ケースは3尺巾となります。
4. 仕様向上の為、一部仕様変更することがありますのでご了承ください。

99.1.19

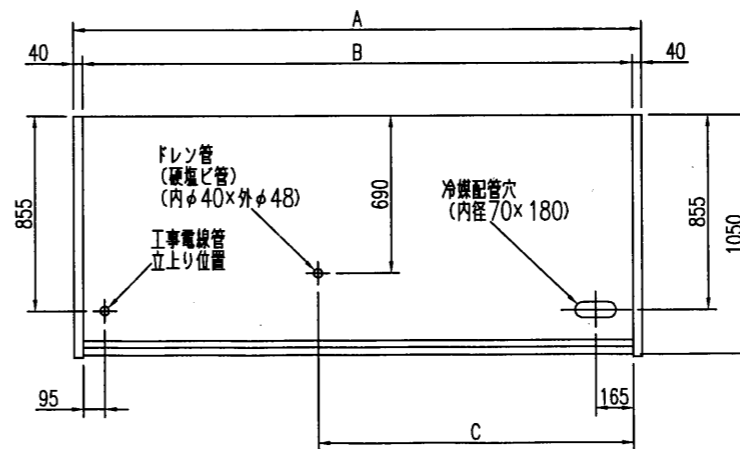
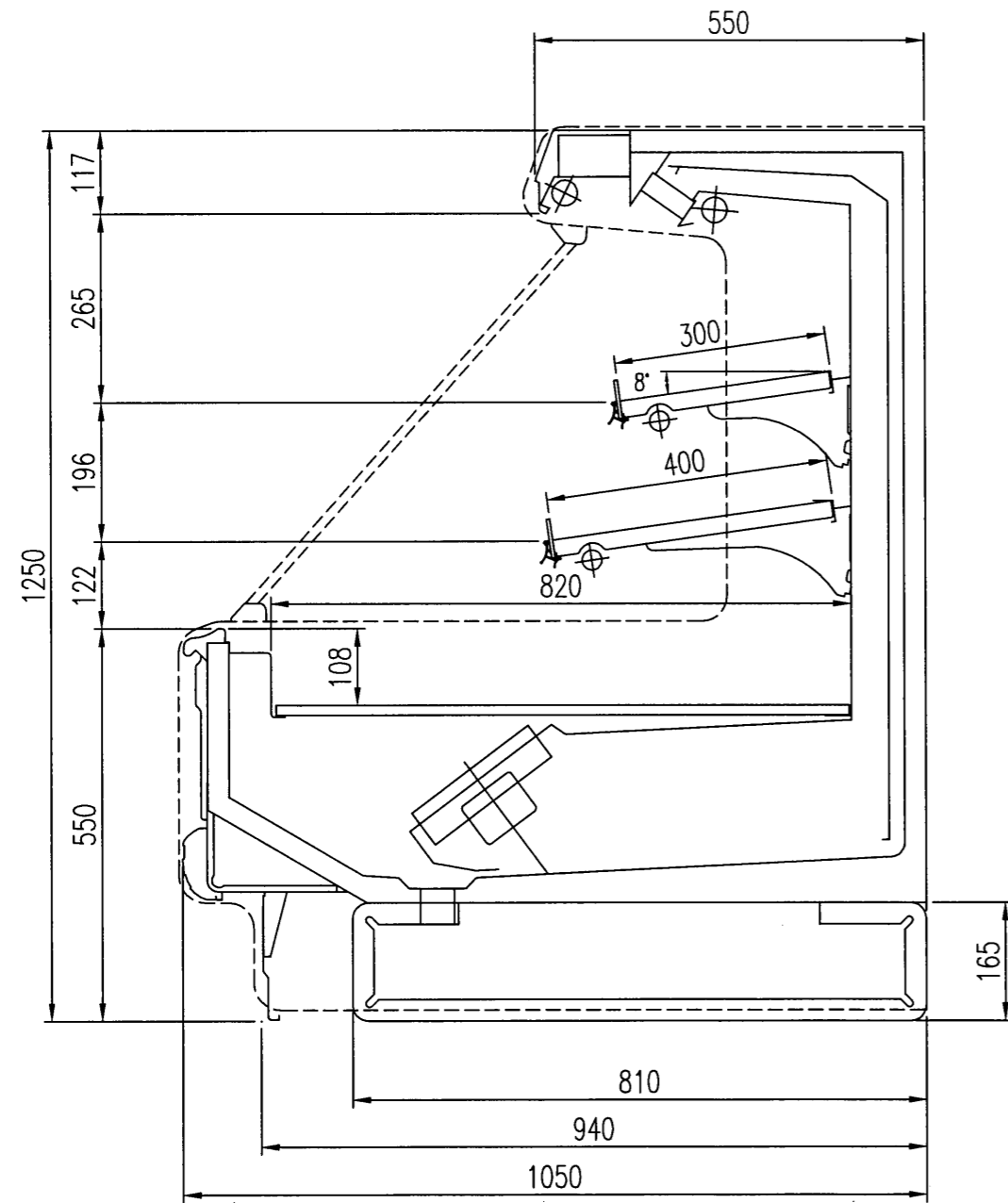
JS

TM

仕 図 番	R381041	発 行 日	98-11-25	図 番	R481041	副 番	
-------------	---------	-------------	----------	--------	---------	--------	--

98.1.19

TS
TY



	A	B	C
TP-MS655BG	1910	1830	1095
TP-MS855BG	2520	2440	1400
TP-MS955BG	2825	2745	1553
TP-MS255BG	3740	3660	2010
TP-MS255BG3	3740	3660	2010

(S=1/10)

三菱電機株式会社 三菱オーソジョーカー TP-MS55BG

図番 R381041

仕様表 図番 R481041 R481042

発行日 98-12-17

図番 R381041

副番 A