



仕様

形名		TP-MS955AL	TP-MS255AL	TP-MS255AL3	
用途 / 庫内温度		精肉・鮮魚用 / -2 ~ 2℃			
外形寸法(高さ×巾×奥行)		1250×2745×1050	1250×3660×1050	1250×3660×1050	
キャビネット	外装	表面処理鋼板焼付塗装及びステンレスロール品			
	内装	表面処理鋼板焼付塗装及び粉体塗装			
	冷却室/断熱材	高耐食性鋼板 / ウレタン注入発泡			
	照明灯	ハイデラックス昼白色蛍光ランプ			
照明灯	灯数(トップ照明)	32W×6	40W×6	32W×8	
	(棚照明)	32W×3	40W×3	32W×4	
電気容量 50/60Hz 入力値	单相 200V	照明合計	279 W 1.44 A	342 W 1.80 A	372 W 1.92 A
		トップ照明	186 W 0.96 A	228 W 1.20 A	248 W 1.28 A
		棚照明	93 W 0.48 A	114 W 0.60 A	124 W 0.64 A
		防露ヒータ	64 W 0.3 A	89 W 0.4 A	89 W 0.4 A
		庫内送風機	52/62 W 0.3 A	104/124 W 0.7 A	104/124 W 0.7 A
		電磁弁	7 W 0.04 A	7 W 0.04 A	7 W 0.04 A
		電子膨張弁	7 W 0.04 A	7 W 0.04 A	7 W 0.04 A
		除霜ヒータ	1330 W 6.7 A	1720 W 8.6 A	1720 W 8.6 A
補助ヒータ	- W - A	- W - A	- W - A		
所要冷凍能力		Kw	Kw	Kw	
	25℃ 60%	2.63	3.50	3.50	
	27℃ 70%	3.21	4.26	4.26	
使用冷媒(蒸発温度)		R-404A(ET-10℃)			
除霜方式		ヒータ方式			
接続管 口径	冷媒入口管/出口管	9.53mm/19.05mm			
	ドレン管	内径40mm×外径48mm(ABS樹脂成形品)			
冷却器		クロスフィン(強制通風式)			
冷媒制御		電子膨張弁			
電源接続方式		端子盤接続方式			
庫内温度制御		マイコン制御			
陳列面積		3.21 m ²	4.28 m ²	4.28 m ²	
有効内容積		1000 ℓ	1,330 ℓ	1,330 ℓ	
製品質量(側板含まず)		236 kg	276 kg	279 kg	
付属品		電磁弁及びピストレーナー標準装備			

ご注意

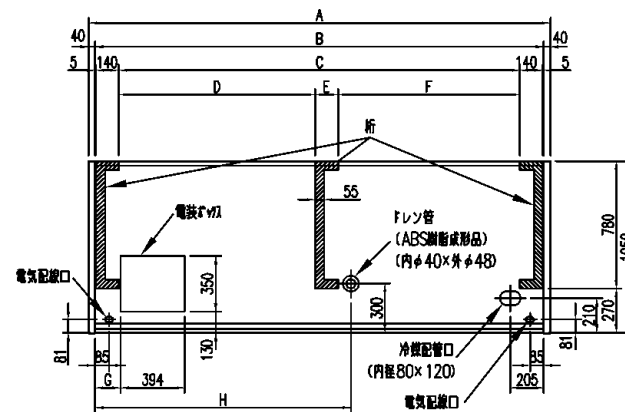
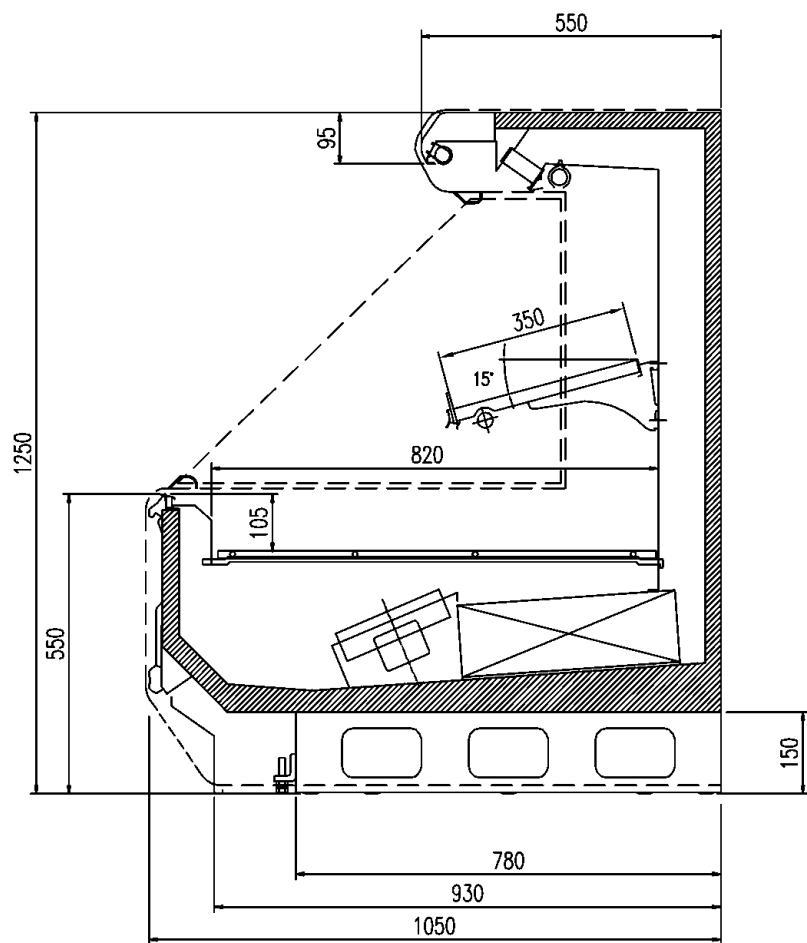
1. 周囲条件: 温度25℃、湿度60% (27℃、70%) 風速0.2m/s以下。
2. 側板はオプション品となります。(本図は切込側板を示しております。)
3. 陳列棚巾は4尺、8尺、12尺ケースは4尺巾です。6尺、9尺、12尺(3)ケースは3尺巾となります。
4. 仕様向上の為、一部仕様変更することがありますのでご了承ください。

Y.A

K.J

T.S

仕 様 図 番	R381956	発 行 日	2005.05.11	図 番	R481957	副 番	
------------------	---------	-------------	------------	--------	---------	--------	--



	A	B	C	D	E	F	G	H
TP-MS655AL	1910	1830	1540	-	-	-	155	650
TP-MS855AL	2520	2440	2150	-	-	-	155	650
TP-MS955AL	2825	2745	-	1200	140	1115	155	1565
TP-MS255AL	3740	3660	-	1657.5	140	1572.5	155	1565
TP-MS255AL3	3740	3660	-	1657.5	140	1572.5	155	1565

(S=1/10)



三菱電機株式会社 三菱オートエアコン TP-MS55AL

図番

R381956

仕様表

R481956

R481957

発行日

2005.05.11

図番

R381956

図