

仕様

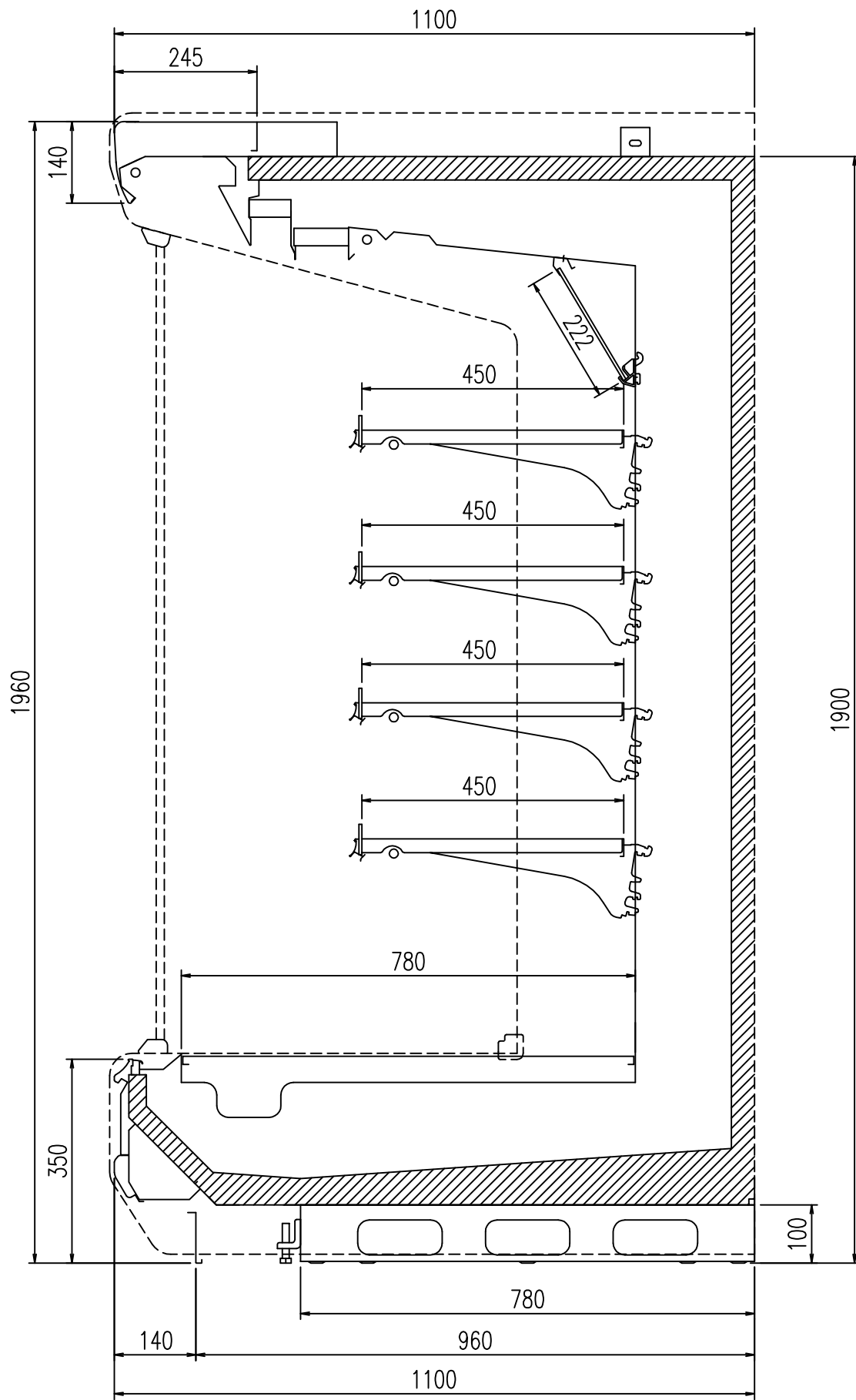
形名		WA-HS635MP HE		WA-HS835MP HE			
用途 / 庫内温度 °C		飲料用 / 5 ~ 10 , 日配・乳製品用 / 2 ~ 8					
外形寸法(高さ×巾×奥行) mm		1960×1830×1100		1960×2440×1100			
キャビネット	外装	表面処理鋼板焼付塗装及び粉体塗装、ステンスロール品					
	内装	表面処理鋼板焼付塗装及び粉体塗装					
	冷却室/断熱材	高耐食性鋼板及びステンレス鋼板 / ウレタン注入発泡					
	照明灯	T5管 昼白色(EX-N)蛍光灯					
照明灯	灯数(トップ照明)	28W×2、21W×1、14W×1、10W×1		28W×2、21W×2、14W×2			
	(棚照明)	28W×4、10W×4		21W×8、10W×4			
電気容量	200V	照明合計	250 W	1.25 A	332 W	1.66 A	
		トップ照明	100 W	0.50 A	124 W	0.62 A	
		棚照明	150 W	0.75 A	208 W	1.04 A	
		防露ヒータ	100 W	0.50 A	123 W	0.60 A	
		庫内送風機	78 / 93 W	0.51 A	78 / 93 W	0.51 A	
50/60Hz 入力値	三相 200V						
所要冷凍能力	飲料		kW		kW		
		25°C 60%	3.66		4.32		
		27°C 70%	4.54		5.36		
		日配	25°C 60%		4.34		5.12
		27°C 70%		5.38		6.35	
使用冷媒(蒸発温度)		R410A(ET-10°C)					
除霜方式		オフサイクル方式					
接続管口径	冷媒入口管/出口管	9.53 / 19.05 mm					
	ドレン管	内径40mm×外径48mm(硬塩ビ管VP40)					
冷却器		クロスフィン(強制通風式)					
冷媒制御		電子膨張弁					
電源接続方式		端子盤接続方式					
庫内温度制御		マイコン制御					
陳列面積		4.43 m <sup>2</sup>		6.01 m <sup>2</sup>			
有効内容積		1460 ℓ		1980 ℓ			
製品質量(側板含まず)		260 kg		320 kg			
付属品		電磁弁及びストレーナー標準装備、ドレントラップ					

ご注意

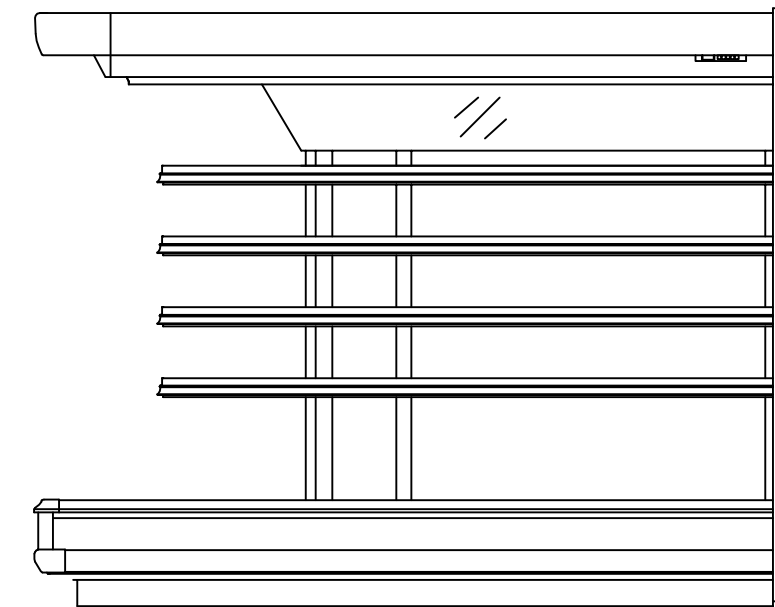
1. 周囲条件: 温度25°C、湿度60%(27°C、70%) 風速0.2m/s以下。
2. 陳列棚は水平セットとなります。
3. 仕様向上の為、一部仕様変更することがありますのでご了承ください。

M.K  
T.H  
K.N

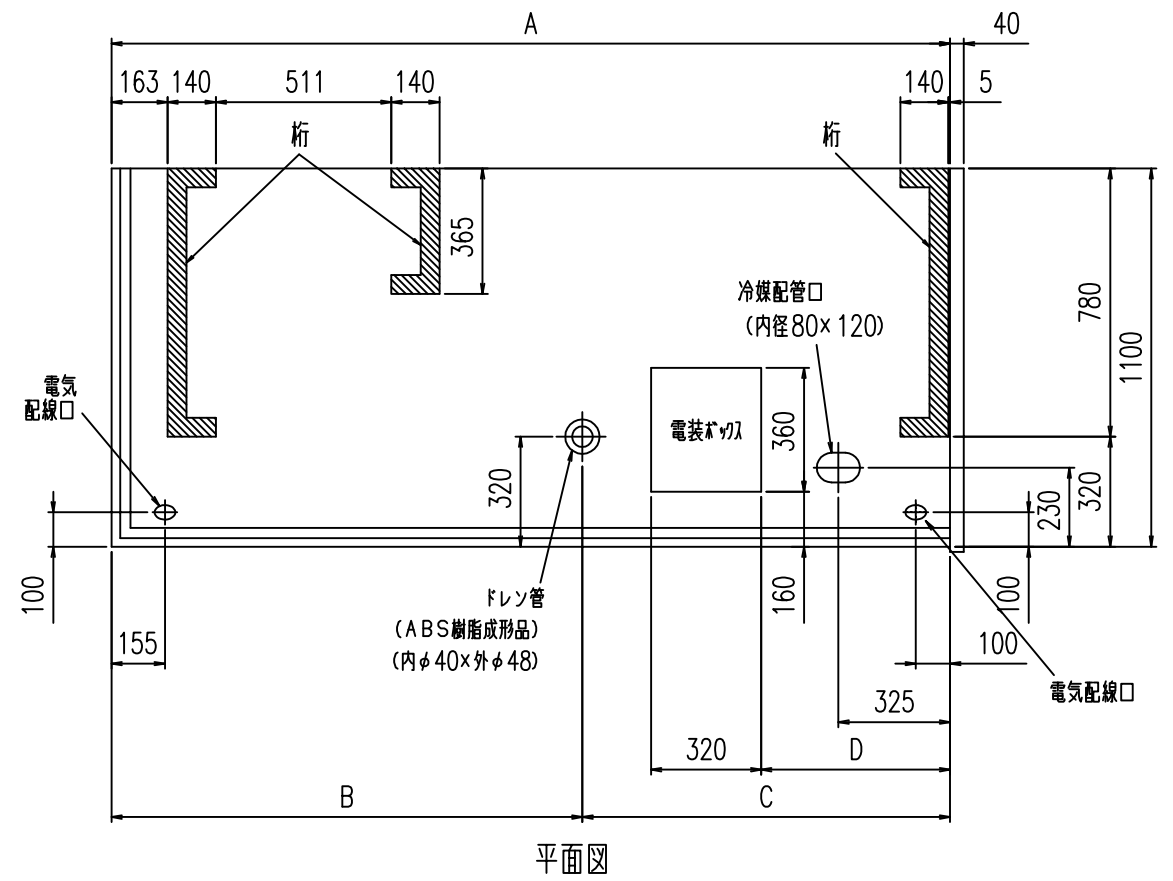
仕図 番	R383722	発行日	2011.09.15	図番	R483722	副番	
---------	---------	-----	------------	----	---------	----	--



(S=1/10)



(8R S=1/25) 正面図



平面図

	A	B	C	D
WA-HS635PHE	1830	1105	725	875
WA-HS835PHE	2440	1370	1070	550

2011.01.17

MK  
TH  
KN