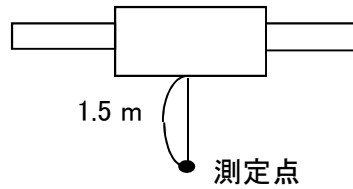
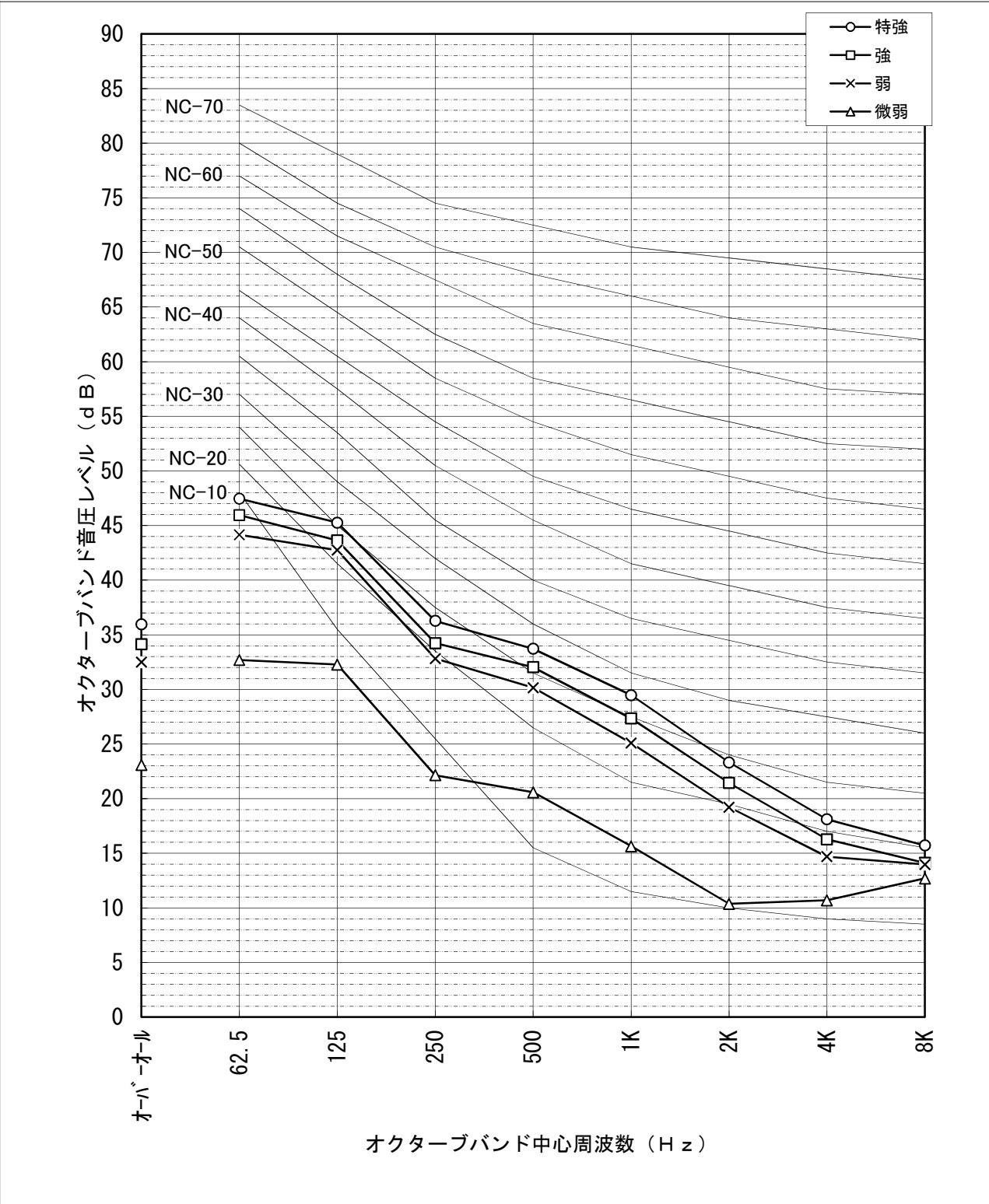


騒音分析成績書

機種名 業務用ロスナイ天井埋込形加湿付
 形名 LGH-N65RKS2D, RKX2D
 電源仕様 単相 交流 200V 50Hz
 換気モード ロスナイ換気
 測定点 本体直下1.5m
 騒音計 リオン普通騒音計
 暗騒音[dB] 25dB(A)以下
 測定場所 無響室

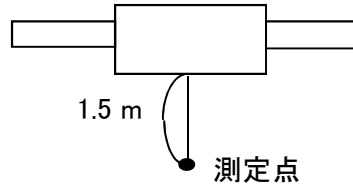


※微弱ノッチは、マイコンタイプ（フリープラン対応形）機種をゼーニアスリコンPGL-61DRで操作した場合のみのノッチです。

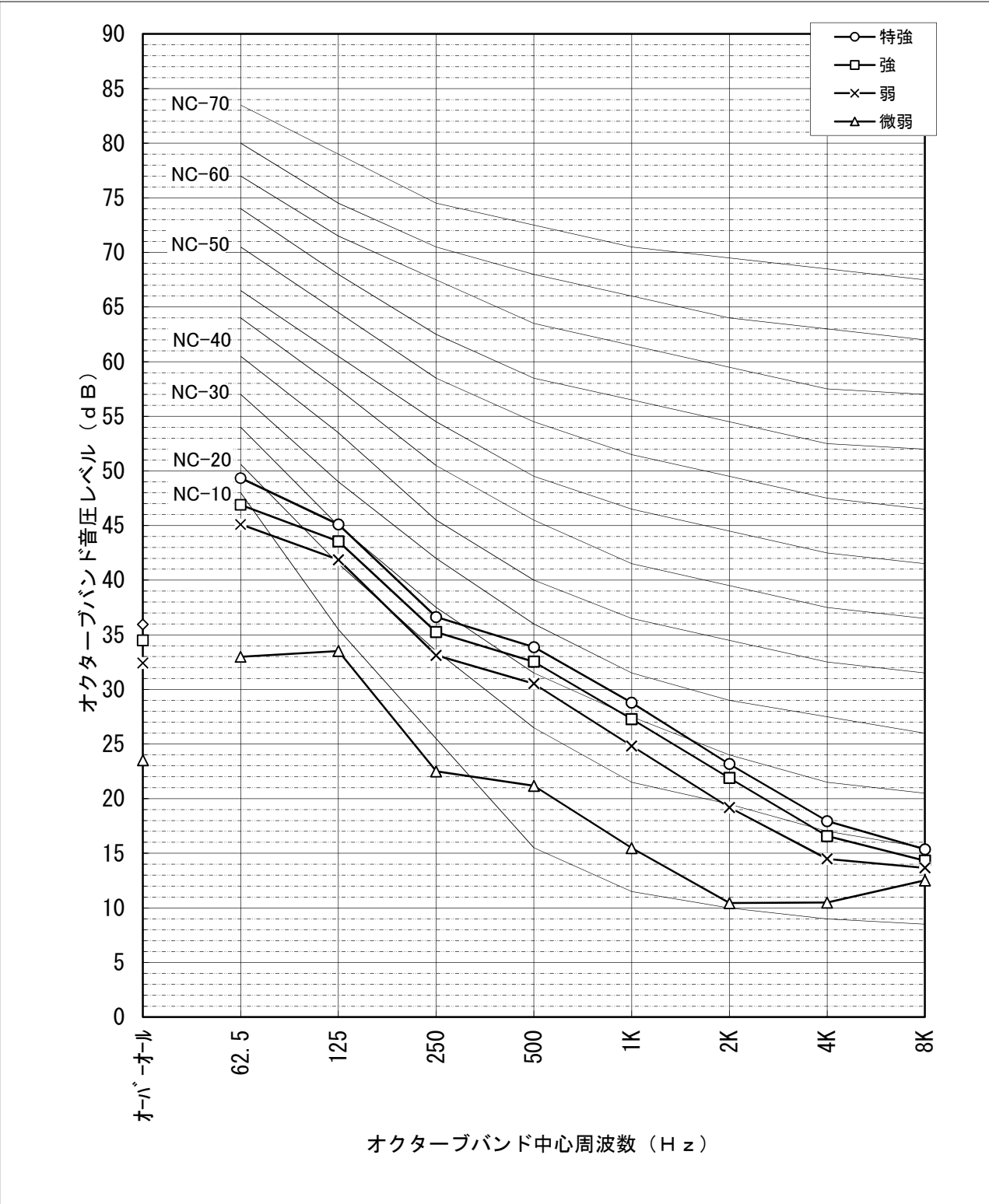


騒音分析成績書

機種名 業務用ロスナイ天井埋込形加湿付
 形名 LGH-N65RKS2D, RKX2D
 電源仕様 単相 交流 200V 50Hz
 換気モード 普通換気
 測定点 本体直下1.5m
 騒音計 リオン普通騒音計
 暗騒音[dB] 25dB(A)以下
 測定場所 無響室

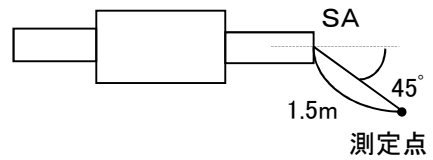


※微弱ノッチは、マイコンタイプ（フリープラン対応形）機種をゼニアスリコンPGL-61DRで操作した場合のみのノッチです。

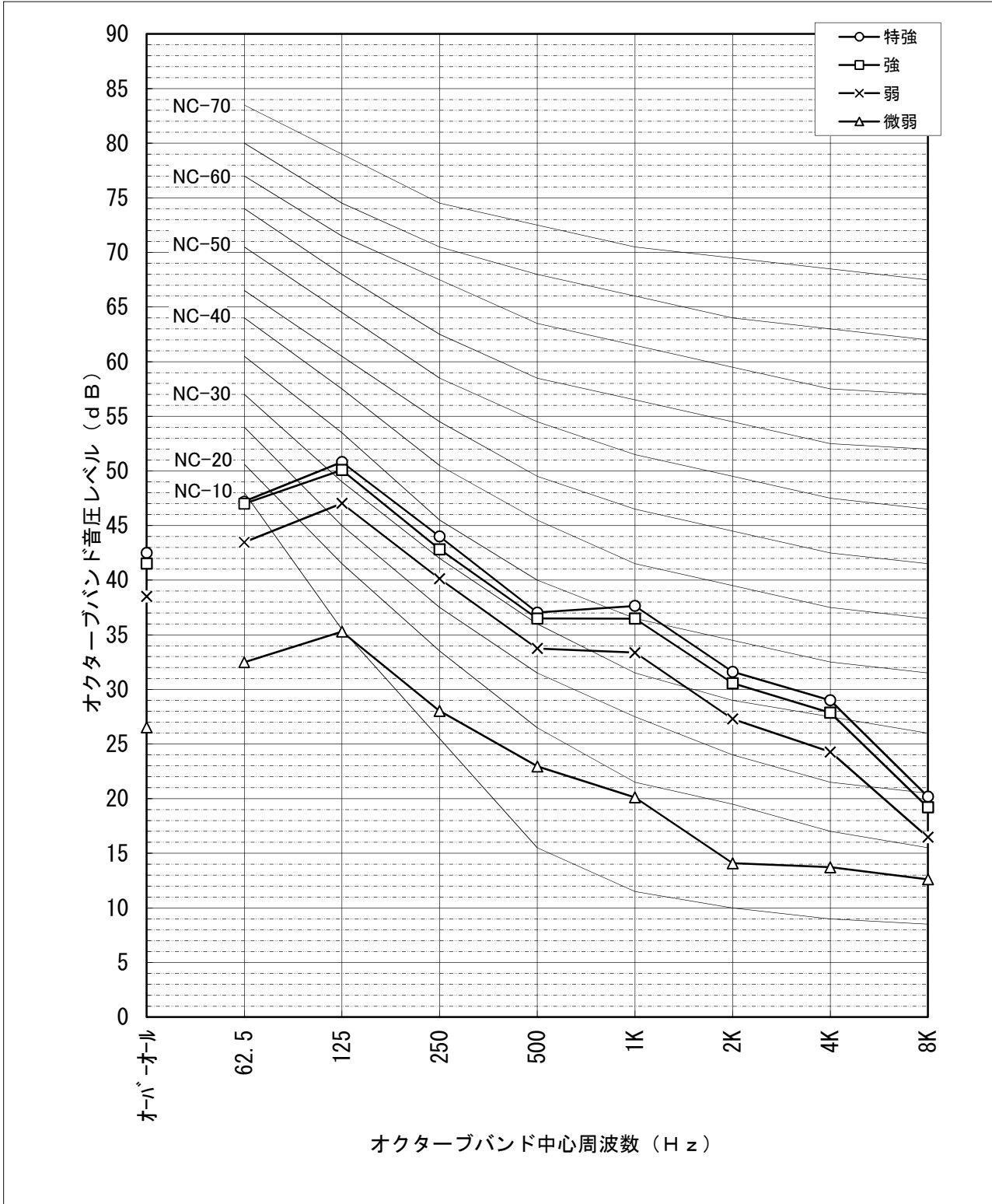


騒音分析成績書

機種名 業務用ロスナイ天井埋込形加湿付
 形名 LGH-N65RKS2D, RKX2D
 電源仕様 単相 交流 200V 50Hz
 換気モード ロスナイ換気
 測定点 SA吹き出し斜め45° 1.5m
 騒音計 リオン普通騒音計
 暗騒音[dB] 25dB(A)以下
 測定場所 無響室

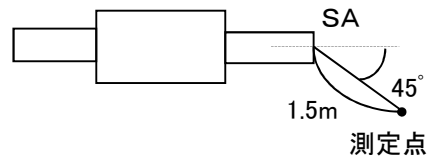


※微弱ノッチは、マイコンタイプ（フリープラン対応形）機種をZ-ニアスリコンPGL-61DRで操作した場合のみのノッチです。



騒音分析成績書

機種名 業務用ロスナイ天井埋込形加湿付
 形名 LGH-N65RKS2D, RKX2D
 電源仕様 単相 交流 200V 50Hz
 換気モード 普通換気
 測定点 SA吹き出し斜め45° 1.5m
 騒音計 リオン普通騒音計
 暗騒音[dB] 25dB(A)以下
 測定場所 無響室



※微弱ノッチは、マイコンタイプ（フリープラン対応形）機種をZ-エアリコンPGL-61DRで操作した場合のみのノッチです。

