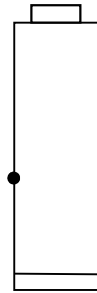
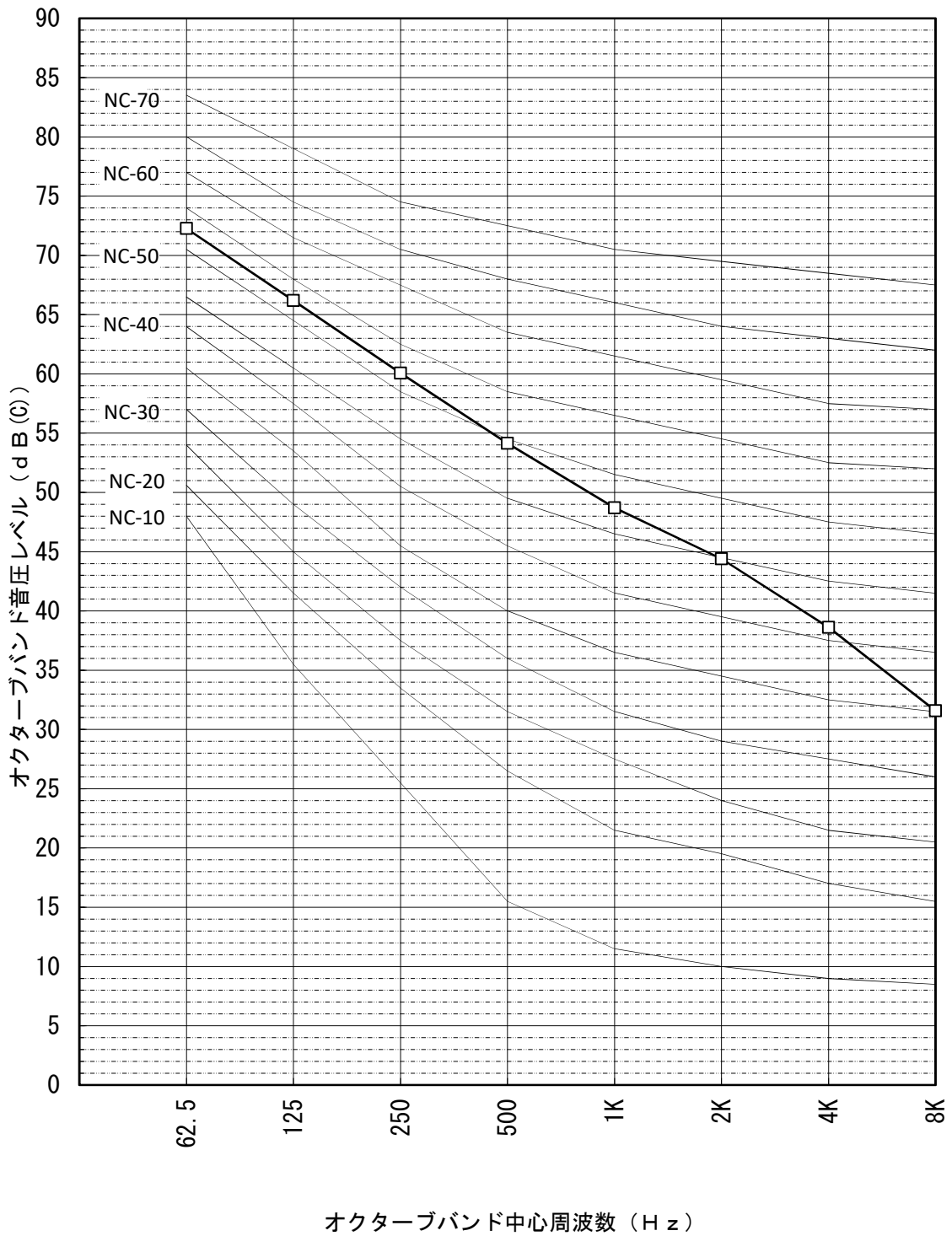


# 騒音分析計算書(パワーレベル値)

機種名 設備用ロスタイ外気処理ユニット(床置ビルトイン形加熱加湿付直膨タイプ)  
 形名 LB-200DF8-50  
 電源仕様 3相 200V 50Hz  
 換気モード ロスタイ換気  
 本体正面中央  
 騒音計 リオン普通騒音計  
 暗騒音[dB] 25dB(A)以下  
 測定場所 無響室

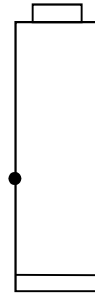


※本体正面パワーレベル値は製品正面中央より前方1m、床上1mの点における測定値から理論計算した値です。

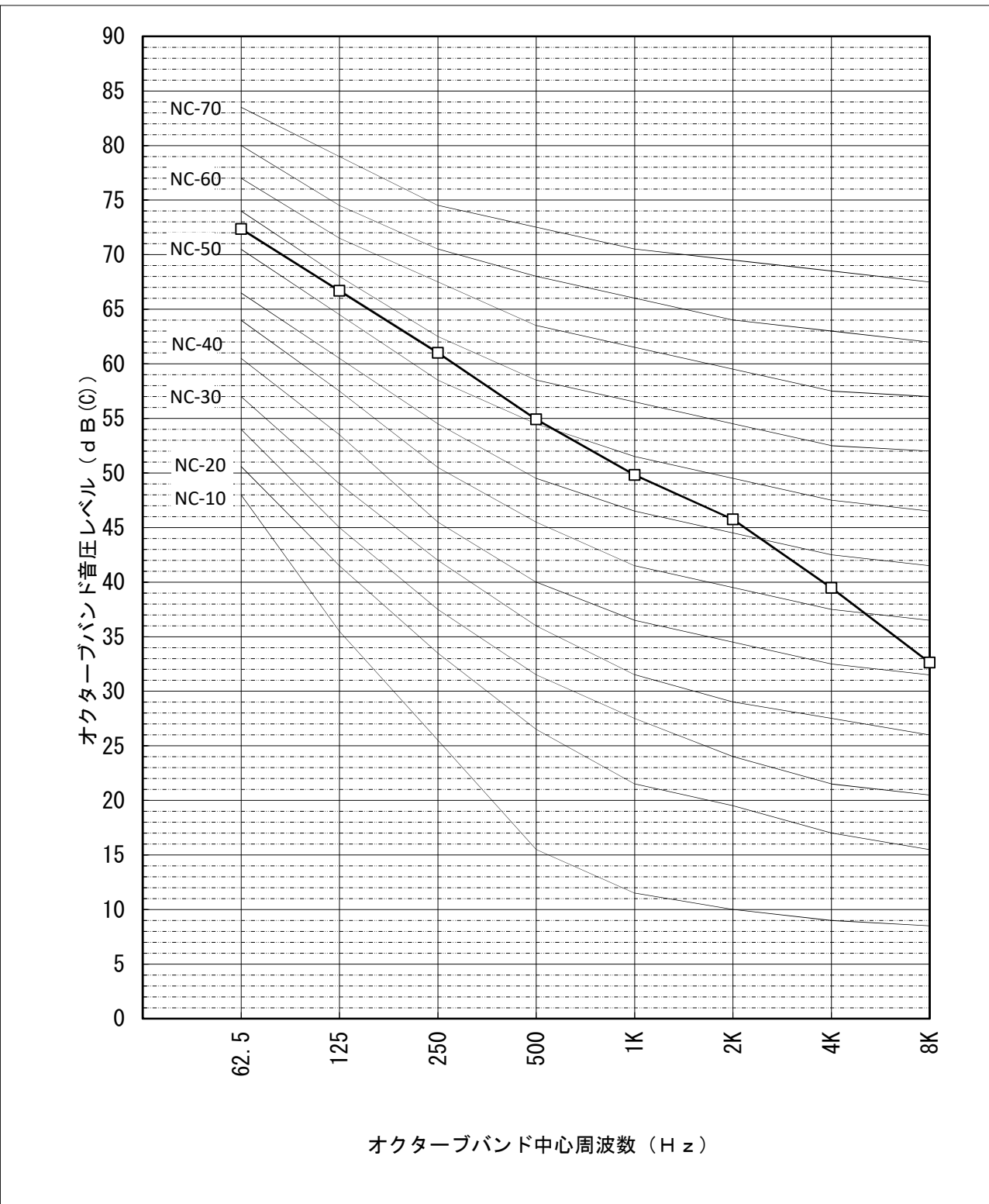


# 騒音分析計算書(パワーレベル値)

機種名 設備用ロイヤ外気処理ユニット(床置ヒールイン形加熱加湿付直膨タイプ)  
 形名 LB-200DF8-50  
 電源仕様 3相 200V 50Hz  
 換気モード 普通換気  
 騒音計 リオン普通騒音計  
 暗騒音[dB] 25dB(A)以下  
 測定場所 無響室

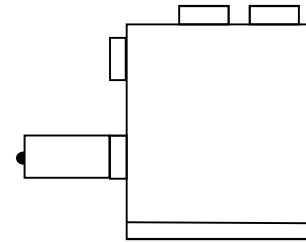


※本体正面パワーレベル値は製品正面中央より前方1m、床上1mの点における測定値から理論計算した値です。

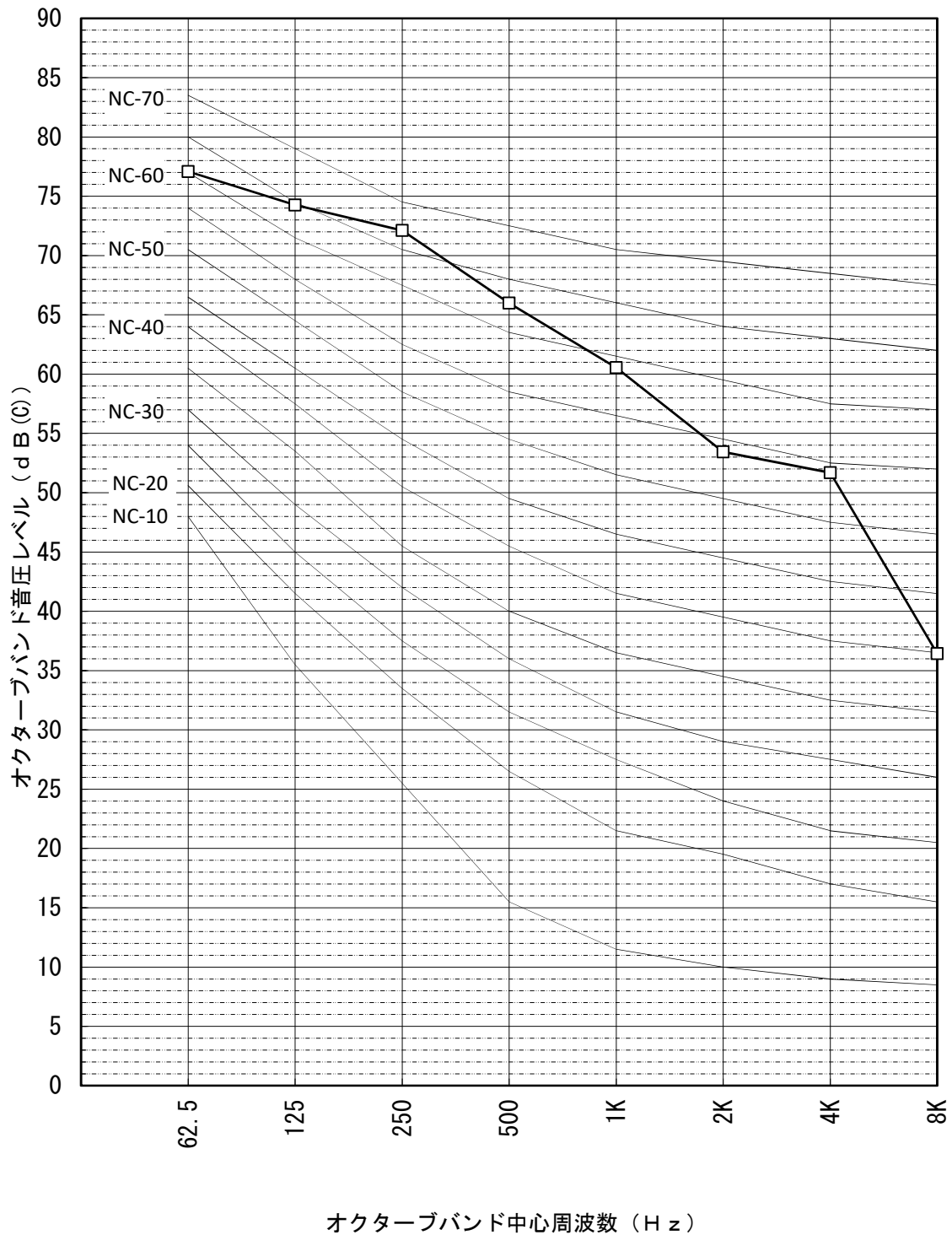


## 騒音分析計算書(パワーレベル値)

機種名 設備用ロスナイ外気処理ユニット(床置ビルトイン形加熱加湿付直膨タイプ)  
 形名 LB-200DF8-50  
 電源仕様 3相 200V 50Hz  
 換気モード ロスナイ換気  
 給気吹出し  
 騒音計 リオン普通騒音計  
 暗騒音[dB] 25dB(A)以下  
 測定場所 無響室

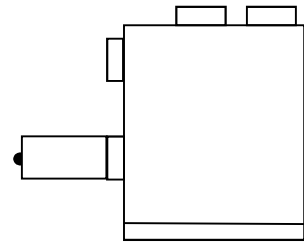


※吹出パワーレベル値は製品吹出口より斜め45°、1.5mの点における測定値から理論計算した値です。



## 騒音分析計算書(パワーレベル値)

機種名 設備用ロイヤ外気処理ユニット(床置ビルトイン形加熱加湿付直膨タイプ)  
 形名 LB-200DF8-50  
 電源仕様 3相 200V 50Hz  
 換気モード 普通換気  
 給気吹出し  
 騒音計 リオン普通騒音計  
 暗騒音[dB] 25dB(A)以下  
 測定場所 無響室



※吹出パワーレベル値は製品吹出口より斜め45°、1.5mの点における測定値から理論計算した値です。

