



**三菱電機パッケージエアコン別売部品  
高性能フィルターエレメント据付工事説明書**  
※据付け前に本説明書をよくお読みください。

形名 PAC-SL06KF(天吊Kタイプ P40~P56形)  
PAC-SL07KF(天吊Kタイプ P63~P90形,P2MKA形)  
PAC-SL08KF(天吊Kタイプ P112~P160形,P3~P5MKA形)

**安全のために必ず守ること**

- ・据付けは、この「安全のために必ず守ること」をよくお読みのうえ確実に行ってください。
- ・ここに示した注意事項は、安全に関する重大な内容を記載していますので、必ず守ってください。
- ・誤った取扱いをしたときに生じる危険とその程度を、次の表示で区分して説明しています。



**警告** 誤った取扱いをしたときに、死亡や重傷などに結びつく可能性があるもの。



**注意** 誤った取扱いをしたときに、軽傷又は家屋・家財などの損害に結びつくもの。

- ・据付工事完了後、試運転を行い異常がないことを確認するとともに、お客様に「安全のために必ず守ること」や使用方法・お手入れの仕方などを説明し、本書をお渡しください。
- ・この据付工事説明書は取扱説明書とともに、お客様で保管していただくよう依頼してください。また、お使いになる方が代わる場合は、新しくお使いになる方にお渡しいただくよう依頼してください。



**警告**

- 据付けは、販売店又は専門業者に依頼する。
- お客様ご自身で据付けをされ不備があると、水漏れや感電・火災などの原因になります。
- ポリ袋は幼児の手の届くところに置かない。
- 頭からかぶるなどしたときに口や鼻をふさぎ窒息する原因になります。



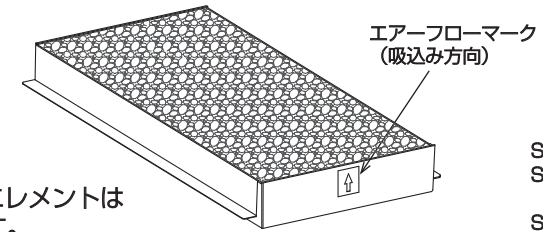
**注意**

- 据付けは、この据付工事説明書に従って確実に進行。
- 据付けに不備があると、水漏れや感電・火災などの原因になります。
- 次の場所への据付けは、避ける。
- ・可燃性ガスの漏れるおそれがあるところ
  - ・硫黄系ガス・塩素系ガス・酸・アルカリなど、機器に影響する物質の発生するところ
  - ・機械油を使用するところ
  - ・車両・船舶など移動するものへの設置
  - ・高周波を発生する機械を使用するところ
  - ・化粧品・特殊なスプレーを頻繁に使用するところ
  - ・海浜地区など塩分の多いところ
  - ・積雪の多いところ
- 性能を著しく低下させたり、部品が破損したりする原因になります。

**1. 付属部品のご確認**

※下記部品が付属されておりますので、取付け前にご確認ください。

①フィルターエレメント

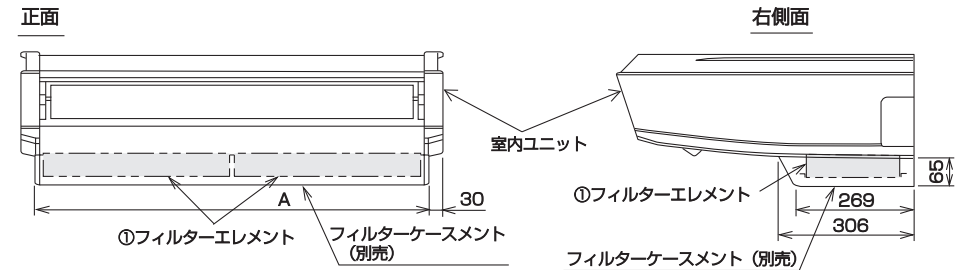


\*フィルターエレメントは使い捨てです。

- SL06KF・・・小 2枚
- SL07KF・・・小 1枚
- 大 1枚
- SL08KF・・・大 2枚

**2. フィルターエレメント取付け状態図 単位 (mm)**

	A
P40~P56形	900
P63~P90形,P2MKA形	1220
P112~P160形,P3~P5MKA形	1540



**3. フィルターエレメント取付け要領**

★右図に従いフィルターエレメント①を取り付けてください。

本図は右側の取付方法について説明しています。左側についても同様にして取り付けてください。

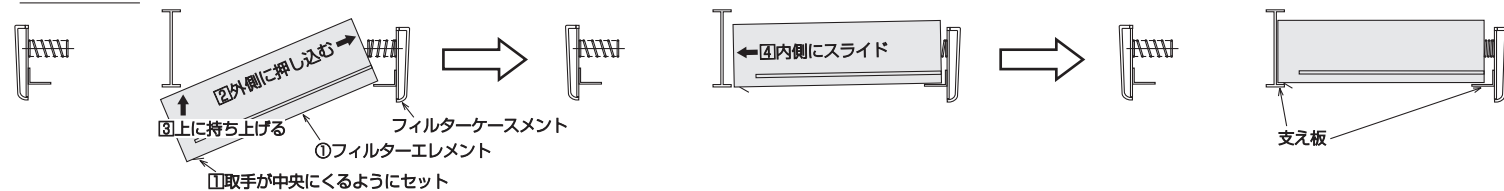
\*吸込グリルをフィルターケースメントからとりはずすと作業が容易にできます。

- 手順1 ①フィルターエレメントのエアフローマーク(吸込み方向)に注意し、取手がユニット中央側にくるようにセットする(逆付け不可)
- ②フィルターエレメントを外側に押し込む
- ③中央側を上を持ち上げる

手順2 ④フィルターエレメントを内側にスライドさせる

手順3 ⑤フィルターエレメントが支え板にきちんとはまっていることを確認する

**正面カラー見ル**



**4. 室内ユニット機能選択**

※高性能フィルターエレメントを取り付けた場合、風量アップの設定を行う必要があります。  
※新規取付時のみ設定……フィルター交換時は設定不要です。

1) 組合せ室内ユニットがスリムエアコンの場合

- リモコンからの設定となりますので、リモコンに付属してあります据付工事説明書の「機能選択」の頁をご覧ください。(オプション組込み「有り」に設定してください)

2) 組合せ室内ユニットがマルチエアコンの場合

- 室内ユニットの制御基板のスイッチ「SW21」の5番を  ON 側に設定してください。(工場出荷時は  OFF) 制御基板のスイッチ「SW21」の配置は室内ユニットの電気配線図をご参照ください。

★設定変更をしないと、規定風量が出ないため能力不足や結露などの原因になります。

**5. 交換時期について**

- 高性能フィルターエレメントは使い捨てになります。(再生はできません)
- 運転時間の目安は約2,500時間です。(据え付けられる環境によって変わります)
- 水洗いしないでください。(水洗いすると性能が低下し、使用できなくなります)