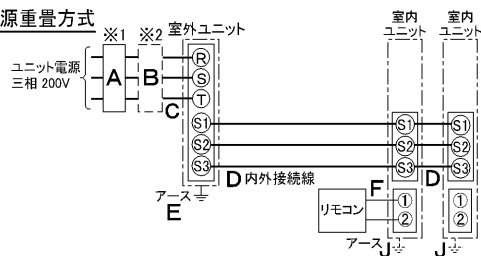


仕 様 表				セ ッ ト 形 名		MPCZX-P224GF(-BS(G))								
電 源		電 源 ・ 三 相 200V		機 外 配 線 要 領										
冷 房 標 準 性 能	電 源 周 波 数	Hz	60Hz	機 外 配 線	ユ ニ ッ ト 電 源 (室 外 側)	漏 電 遮 断 器	定 格 電 流	A	50					
	冷 房 能 力	kW	20.0(11.0~22.4)				定 格 感 度 電 流	mA	100					
		C O P	—				2.96	動 作 時 間	—	0.1S以内				
	定 格 消 費 電 力	kW	6.75			手 元 開 閉 器	開 閉 器 容 量	A	60					
	運 転 電 流	A	22.4				B 種 ヒ ュ ー ズ	A	50					
	力 率	%	87			配 線 用 遮 断 器 定 格 電 流	A	50						
暖 房 標 準 性 能	暖 房 能 力	kW	22.0(11.5~25.0)	機 外 配 線	室 内 ユ ニ ッ ト 電 源 (*内 外 別 受 電 接 続 時)	漏 電 遮 断 器	定 格 電 流	A	15					
	C O P	—	3.55				定 格 感 度 電 流	mA	30					
	定 格 消 費 電 力	kW	6.19				動 作 時 間	—	0.1S以内					
	運 転 電 流	A	20.5			手 元 開 閉 器	開 閉 器 容 量	A	15					
	力 率	%	87				B 種 ヒ ュ ー ズ	A	15					
	暖 房 低 温 能 力	kW	18.7			配 線 用 遮 断 器 定 格 電 流	A	15						
暖 房 低 温 消 費 電 力	kW	8.65	電 源 線 太 さ	I	mm ²	2.0								
C O P (平 均)	—	3.26	内 外 接 続 線 太 さ	K	—	0.3mm ² 以上								
最 大 運 転 電 流	A	32.2	ア ー ス 線 太 さ	J	mm	φ 1.6								
室 内 ユ ニ ッ ト (1 台 分 デ ー タ)	室 内 形 名	MPC-RP112GA2 × 2 台		機 外 配 線	室 内 ユ ニ ッ ト 電 源 (*内 外 別 受 電 接 続 時)	ア ー ス 線 太 さ	単 相 ・ 200V							
	外 形 寸 法 <H × W × D>	mm	270 × 1310 × 680				漏 電 遮 断 器	定 格 電 流	A	15				
	外 装 色 <マ ン セ ル >	—	ホ ワ イ ト <0.70Y 8.59/0.97>					定 格 感 度 電 流	mA	30				
	補 助 電 気 ヒ ー タ ー	kW	組 込 不 可				動 作 時 間	—	0.1S以内					
	エ ア フ ィ ル タ ー	PPハニカム(抗 菌 仕 様)					手 元 開 閉 器	開 閉 器 容 量	A	15				
	送 風 機 (形 式 × 出 力 × 個 数)	—	シ ロ ッ コ フ ァ ン × 0.09kW × 1					B 種 ヒ ュ ー ズ	A	15				
	風 量	m ³ /min	静 粛 18 - 弱 20 - 中 23 - 強 25				配 線 用 遮 断 器 定 格 電 流	A	15					
	機 外 静 圧	Pa	0				電 源 線 太 さ	I	mm ²	2.0				
	風 向 調 節	上 下 方 向	水 平、20°、40°、60° に 設 定 可 ・ ス イ ン グ				運 転 音	dB	静 粛 36 - 弱 38 - 中 41 - 強 43					
		左 右 方 向	左 右 に 各 々 45° の 範 囲 で 手 動 に て 調 整 可					製 品 質 量	kg	37				
	ド レ ン 配 管 サ イ ズ	—	VP-20				ド レ ン 配 管 サ イ ズ	—	VP-20					
	室 外 ユ ニ ッ ト	室 外 形 名	MPUZ-P224HA4(-BS(G))				機 外 配 線	室 内 ユ ニ ッ ト 電 源 (*内 外 別 受 電 接 続 時)	ア ー ス 線 太 さ	単 相 ・ 200V				
		外 形 寸 法 <H × W × D>	mm							1350 × 950 × 330(+30)	漏 電 遮 断 器	定 格 電 流	A	15
		外 装 色 <マ ン セ ル >	—							アイ ボ リ ー <3Y 7.8/1.1>		定 格 感 度 電 流	mA	30
圧 縮 機		1 日 の 冷 凍 能 力	法 定 ト ン	0.970 ~ 3.560	動 作 時 間	—				0.1S以内				
機 保 護 装 置		—	全 密 閉 × 4.5kW × 1	手 元 開 閉 器	開 閉 器 容 量	A				15				
送 風 機 (形 式 × 出 力 × 個 数)		—	吐 出 温 度 検 知、過 電 流 検 知 回 路		B 種 ヒ ュ ー ズ	A				15				
送 風 機		送 風 機 (形 式 × 出 力 × 個 数)	—	ブ ロ ペ ラ フ ァ ン × 0.15kW × 2	配 線 用 遮 断 器 定 格 電 流	A				15				
風 量		m ³ /min	130	電 源 線 太 さ	I	mm ²				2.0				
送 風 機 用 保 護 装 置		—	過 熱/過 電 流 保 護	内 外 接 続 線 太 さ	K	—				0.3mm ² 以上				
運 転 音 (冷 房 / 暖 房)		dB	58 / 59	ア ー ス 線 太 さ	J	mm				φ 1.6				
製 品 質 量	kg	120	リ モ コ ン	① ②	① ②									
共 通 事 項	冷 媒	kg	R410A × 5.8	機 外 配 線	室 内 ユ ニ ッ ト 電 源 (*内 外 別 受 電 接 続 時)	ア ー ス 線 太 さ	単 相 ・ 200V							
	冷 媒 配 管 長	m	30(追 加 子 ャ ー ジ 時 70)				漏 電 遮 断 器	定 格 電 流	A	15				
	高 低 差	m	30					定 格 感 度 電 流	mA	30				
	室 内 側 冷 媒 配 管 径 (液 / ガ ス)	mm	φ 9.52 / φ 15.88				動 作 時 間	—	0.1S以内					
室 外 側 冷 媒 配 管 径 (液 / ガ ス)	mm	φ 9.52 / φ 25.4	手 元 開 閉 器	開 閉 器 容 量	A	15								
運 転 音 (冷 房 / 暖 房)	dB	58 / 59		B 種 ヒ ュ ー ズ	A	15								
温 度 設 定 (リ モ コ ン)	冷 房 ・ ド ラ イ 19 ~ 30°C / 暖 房 17 ~ 28°C		配 線 用 遮 断 器 定 格 電 流	A	15									
使 用 温 度 範 囲	冷 房	室 内	乾 球 温 度 19 ~ 32°C / 湿 球 温 度 15 ~ 23°C	電 源 線 太 さ	I	mm ²	2.0							
		室 外	乾 球 温 度 -5 ~ 43°C / —	配 線 長	—	—	—							
	暖 房	室 内	乾 球 温 度 17 ~ 28°C / —	30 ~ 60m	3.5mm ²									
		室 外	乾 球 温 度 -11 ~ 21°C / 湿 球 温 度 -12 ~ 15°C	60 ~ 120m	5.5mm ²									
セ ッ ト 別 売 形 名	リ モ コ ン	PAR-24MA		機 外 配 線	室 内 ユ ニ ッ ト 電 源 (*内 外 別 受 電 接 続 時)	ア ー ス 線 太 さ	単 相 ・ 200V							
	分 配 管	MSDD-50WR2					漏 電 遮 断 器	定 格 電 流	A	15				
注 意 事 項				機 外 配 線	室 内 ユ ニ ッ ト 電 源 (*内 外 別 受 電 接 続 時)	ア ー ス 線 太 さ		単 相 ・ 200V						
1. 冷 房 ・ 暖 房 能 力 お よ び 電 気 特 性 は JIS B 8615-1 の 条 件 で 運 転 し た 場 合 の 数 値 で す。 定 格 冷 房 能 力 (室 内 側 : 乾 球 27.0°C、湿 球 19.0°C、外 気 温 度 : 乾 球 35.0°C) 定 格 暖 房 能 力 (室 内 側 : 乾 球 20.0°C、外 気 温 度 : 乾 球 7.0°C、湿 球 6.0°C) 低 温 暖 房 能 力 (室 内 側 : 乾 球 20.0°C、外 気 温 度 : 乾 球 2.0°C、湿 球 1.0°C) 延 長 配 管 7.5m (相 当 長)、高 低 差 0m 2. 冷 房 ・ 暖 房 能 力 の () 内 は、能 力 変 化 の 値 を 示 し ま す。 3. 運 転 音 は、JIS 規 格 に 準 じ て、反 響 の 少 ない 無 響 室 で 測 定 し た 数 値 (A ス ケ ー ル) で す。 実 際 に 据 付 た 状 態 で 測 定 す る と、周 圍 の 騒 音 や 反 響 な ど の 影 響 を 受 け、表 示 数 値 より、大 き く な る の が 普 通 で す。							機 外 配 線	室 内 ユ ニ ッ ト 電 源 (*内 外 別 受 電 接 続 時)	ア ー ス 線 太 さ	単 相 ・ 200V				

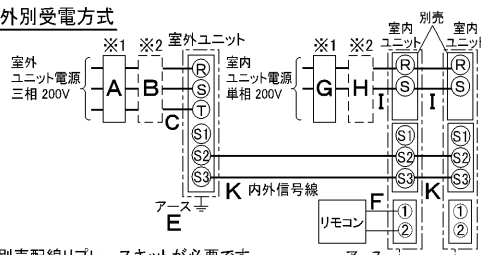
電 気 配 線 図

(1) 電 源 重 畳 方 式



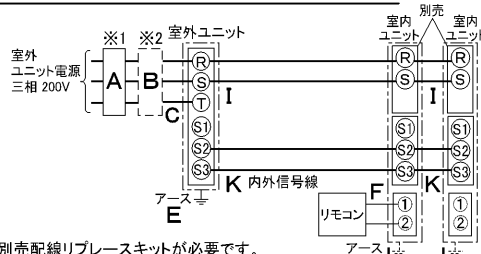
※ 室 内 外 の 渡 り 配 線 の 総 延 長 が 80m 以 上 と な る 場 合 は、電 源 重 畳 方 式 で の 配 線 は で き ま せ ン。
必 ず (2) 内 外 別 受 電 方 式 有 り (3) 室 外 ユ ニ ッ ト より 室 内 ユ ニ ッ ト に 電 源 を 供 給 す る 方 式 に し て く だ さ い。

(2) 内 外 別 受 電 方 式



※ 別 売 配 線 リ プ レ ー ス キ ャ ッ ト が 必 要 で す。

(3) 室 外 ユ ニ ッ ト より 室 内 ユ ニ ッ ト に 電 源 を 供 給 す る 方 式



※ 別 売 配 線 リ プ レ ー ス キ ャ ッ ト が 必 要 で す。

(2) または (3) の 場 合、S1-S1 間 の 渡 り 配 線 は 絶 対 に 行 わ な い で く だ さ い。

- ※ 1. 電 源 に は 必 ず 漏 電 遮 断 器 を 取 付 け て く だ さ い。
漏 電 遮 断 器 は、イ ン バ ー タ ー 回 路 用 遮 断 器 (三 菱 電 機 製 NV-C シ リ ー ズ ま た は、そ の 同 等 品) を 選 定 し て く だ さ い。
- ※ 2. 漏 電 遮 断 器 が 地 絡 保 護 専 用 の 場 合 に は、漏 電 遮 断 器 と 直 列 に 手 元 開 閉 器 (開 閉 器 + B 種 ヒ ュ ー ズ) ま た は、配 線 用 遮 断 器 が 必 要 と な り ま す。
- ・ 電 線 太 さは、20m ま で の 電 圧 降 下 を 見 込 ん で 選 定 し て あ り ま す の で、20m を 超 え る 場 合 は、電 圧 降 下 を 考 慮 し て 「内 線 規 程」等 に 従 い、お 選 び く だ さ い。
- ・ 電 力 会 社 の 地 区 に よ り 規 制 を 受 け る 場 合 が あ り ま す の で、事 前 に 所 轄 の 電 力 会 社 に お 問 い 合 せ く だ さ い。

空 冷 ヒ ー ト ポ ンプ 式 パ ッ ケ ー ジ エ ア コ ン 仕 様 書				天 吊 形 / (同 時 ツ イ ン 同 容 量 同 タ イ プ)			
グ リ ーン 購 入 法 適 合				形 名	<標 準 仕 様 > MPCZX-P224GF		
					<耐 (重) 塩 仕 様 > MPCZX-P224GF-BS(G)		
三 菱 電 機 株 式 会 社				作 成 日	2006-03-08	図 番	MPCZXP224GF-6
				副 番		記 号	

三菱電機 **ビル** 空調管理システム仕様書

■仕様表

項目	内容	
外形寸法 (H×W×D)	120×130×19mm	
質量	0.2kg	
電源	DC12V 室内ユニットより伝送線を介して受電	
使用環境条件	温度	0~40℃
	湿度	30~90%RH (結露なきこと)
材質	PS	
外観色	ビュアホワイト (マンセル6, 4Y8.9/0.4)	
配付方法	JISC8340の2個用のスイッチボックス(現地手配)へ取り付け。または、壁に直付け。 MAリモコン線は、無極性2線でMAリモコン専用端子に接続。 別売品 リモコンケーブル(PAC-YT81HC (10m)) (PAC-YT82HC (20m))	

■接続機種

制御対象ユニット	
フリープラン用室内ユニット	Mr.Slim室内ユニット(A制御)
フリープラン用ロスナイ*1	

*1 室内ユニットを介して接続(直接接続不可)

■機能表

項目	設定	表示	内容
運転/停止	○	○	運転/停止の切替が可能
運転モード切替	○	○	冷房/ドライ/自動/送風/暖房の切替が可能
室温設定	○	○	下記の範囲で温度設定できます。(空調機により温度範囲が異なります。下記は標準機種の場合です。) 冷房・ドライ: 19~30℃ / 暖房: 17~28℃ / 自動: 19~28℃
風速設定	○	○	風速の切替えができます。*ユニットにより選択可能な風量は異なります。
風向設定	○	○	風向の切替えができます。*ユニットにより選択可能な風向は異なります。
ルーバー設定	○	○	ルーバーの運転/停止切替が可能
手元操作への禁止/許可	×	○	上位コントローラの設定により、運転/停止、運転モード、設定温度フィルターサインリセット操作が禁止されます。 *禁止中は【集中管理中】が点灯します。
運転モードの切替制限	×	○	上位コントローラからの設定により、下記モードへの操作が禁止されます。 冷房禁止時: 冷房・ドライ・自動 / 暖房禁止時: 暖房・自動 冷暖禁止時: 冷房・ドライ・暖房・自動

○: グループ別操作 ×: 対応不可

項目	設定	表示	内容
室温表示	-	○	空調機の運転時のみ、室内ユニットの暖込み温度を表示します。
異常表示	-	○	現在発生している異常内容を、アドレスとともに表示します。 また、異常発生時に連絡先の電話番号を表示させることも可能です。 *異常内容によりアドレス表示しない場合もあります。
タイマー運転	○	○	簡易タイマー/消し忘れタイマーの何れかを使用可能です。 ・簡易タイマー: ON/OFFを1回行うタイマー (1時間単位で72時間まで、ONまたはOFFのみの設定も可能) ・消し忘れタイマー: 運転後に一定時間経過すると停止するタイマー (運転時間を30分単位で4時間まで設定可能)
換気機器操作	○	○	フリープランユニット管理時 フリープラン用ロスナイの運転設定及び運転運転設定が可能 換気運転機器の停止/弱/強の切替可能 ミスタースリムユニット管理時(A制御) マイコンタイプロスナイの運転運転操作が可能 換気運転機器の弱/強の切替可能
言語切替機能	○	○	表示する言語(ドット表示部)を切替えることができます。
スムーズメンテナンス機能	○	○	メンテナンス安定運転への切替が可能です。 メンテナンス情報を表示することができます。 *メンテナンス機能対応ユニットのみ可能です。
異常時の連絡先表示機能	○	○	異常発生時に連絡する電話番号を登録し、表示することができます。 *異常発生時には、登録されている電話番号を表示します。
温度設定範囲制限機能	○	○	初期設定により、室温設定の温度範囲を制限することができます。
操作制限機能	○	○	リモコンスイッチの操作ロックの設定/解除ができます。 ・全スイッチロック ・運転/停止スイッチ以外のスイッチロック
外部入力	×	×	外部入力はできません。
外部出力	×	×	外部出力はできません。
自動昇降パネル操作	○	○	自動昇降パネルの上昇/下降の操作ができます。 *自動昇降対応ユニットのみ可能です。
ベーン角度設定	○	○	吹き出し口の角度の固定操作ができます。 *ベーン角度固定対応ユニットのみ可能です。

外形図



第3角法



三菱電機ビル空調管理システム

名称	MAスムーズリモコン
形名	PAR-24MA
形名コード	7EY240

三菱電機株式会社

三菱電機パッケージエアコン用別売部品仕様書

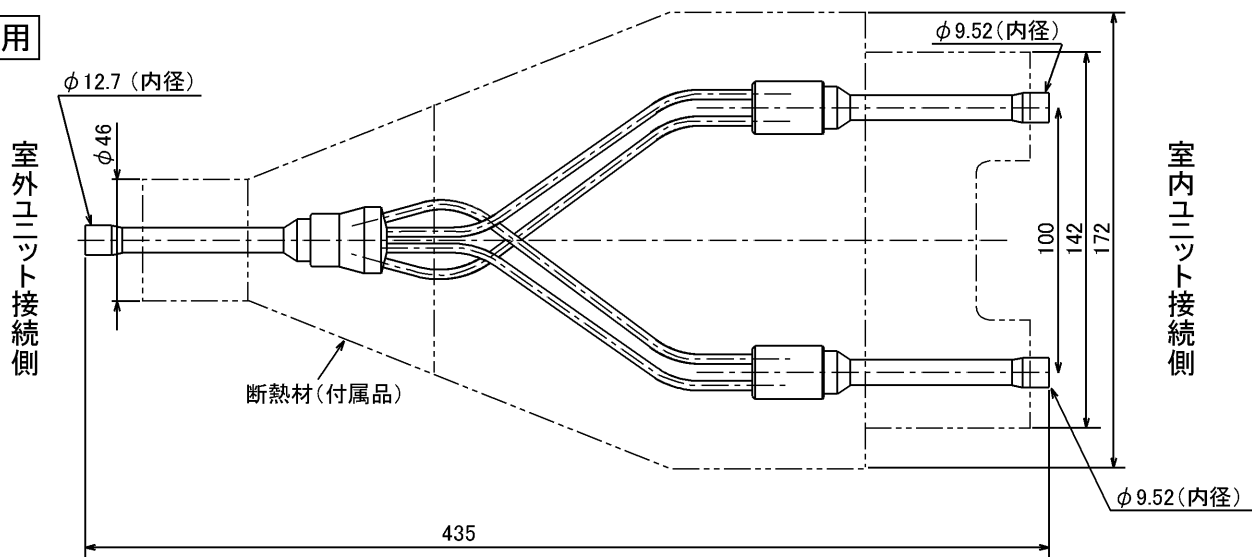
品名	分配管	形名	MSDD-50WR2
----	-----	----	------------

1. 仕様

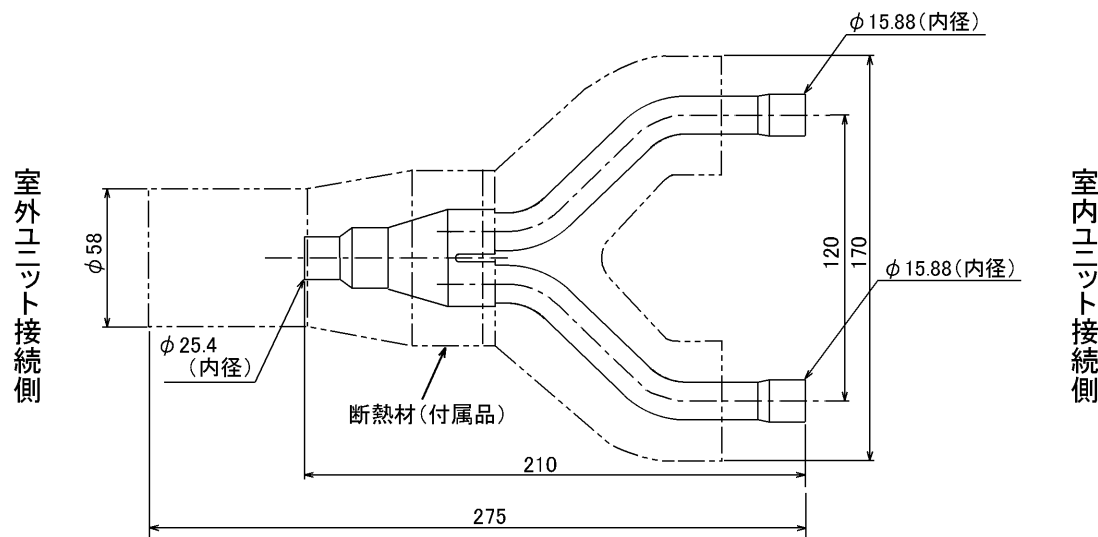
項目	内容	
本体	分配比	室外ユニット容量を50:50に2分配
	分配管本数	液管用・ガス管用 各1本
	パイプ材質	リン脱酸銅 C1220T-OL (JIS H3300)
付属品	断熱材材質	発泡スチロール成型品 (液管・ガス管用)
	異径管	4種類 5本

2. 外形図

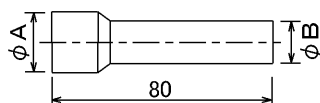
液管用



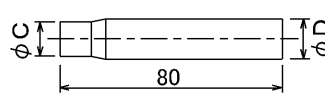
ガス管用



異径管 (付属品)



φA (内径)	φB (外径)	本数
28.6	25.4	1
15.88	12.7	1
19.05	15.88	2



φC (内径)	φD (外径)	本数
9.52	12.7	1

三菱電機パッケージエアコン用別売部品仕様書

形名

MSDD-50WR2

 三菱電機株式会社

第3角法

作成日

仕様書番号

7EAS5B

副番

単位: mm

2004-9-1

(形名コード)