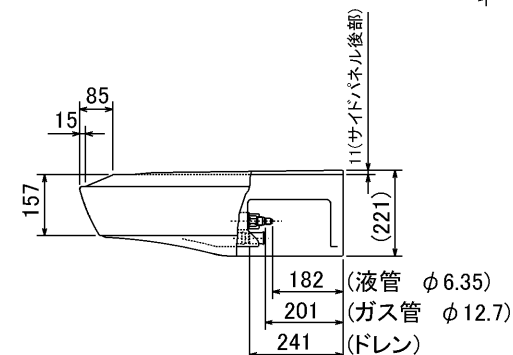
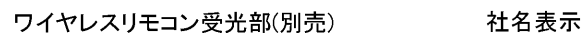
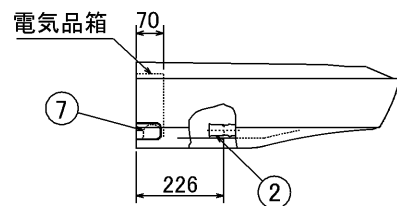


仕 様 表				機外配線要領											
電 源		電 源 ・ 三 相 200V		機外配線		漏電遮断器		定 格 電 流	A	30					
電 源 周 波 数		Hz	50Hz			定格感度電流		A	mA	30					
冷 房	定 格	定 格 冷 房 能 力	kW			10.0(4.5～11.2)	動作時間		—	0.1S以内					
		定 格 消 費 電 力	kW			3.23	手元開閉器		開閉器容量	A	30				
		冷房エネルギー消費効率(COP)	—			3.10			B種ヒューズ	A	30				
		運 転 電 流	A			10.1			配線用遮断器定格電流	A	30				
		中 間	中 間			力 率	%	92	ユ ニ ッ ト 電 源 線 太 さ	C	mm <sup>2</sup>	3.5			
定 格 冷 房 時 の 顕 熱 比	—					0.76	内 外 接 続 線 太 さ	D	mm	φ 1.6					
中 間 冷 房 能 力	kW					4.6	80m 以下	mm	φ 2.0						
中 間 冷 房 消 費 電 力	kW					1.21	ア ー ス 線 太 さ	E	mm	φ 1.6					
中 間 冷 房 エ ネ ル ギ ー 消 費 効 率	—			3.80											
冷房期間エネルギー消費効率(CSPF)		—	4.4	室内ユニット および ヒーター電源		電 源		三 相 ・ 200V							
暖 房	定 格	定 格 暖 房 能 力	kW			<14.0(7.3～16.8)>	漏電遮断器		定 格 電 流	G	A	15			
		定 格 消 費 電 力	kW			<5.57>	定格感度電流		mA	30					
		暖房エネルギー消費効率(COP)	—			<2.51>	動作時間		—	0.1S以内					
		運 転 電 流	A			<16.7>	手元開閉器		開閉器容量	A	15				
		力 率	%			<96>			B種ヒューズ	A	15				
中 間 暖 房 能 力	kW	<6.5>	配線用遮断器定格電流			A			15						
中 間	中 間	中 間 暖 房 消 費 電 力	kW			<2.59>	電 源 線 太 さ	I	mm <sup>2</sup>	2.0					
		中 間 暖 房 エ ネ ル ギ ー 消 費 効 率	—			<2.51>	内 外 接 続 線 太 さ	K	—	0.3mm <sup>2</sup> 以上					
		暖 房 低 温 能 力	kW			<15.0>	ア ー ス 線 太 さ	J	mm	φ 1.6					
		暖 房 低 温 消 費 電 力	kW	<9.20>											
		暖房期間エネルギー消費効率(HSPF)	—	<2.4>											
冷暖平均エネルギー消費効率(COP)		—	<2.81>	リ モ コ ン 線											
通 年 エ ネ ル ギ ー 消 費 効 率 (APF)		—	<2.9>												
最 大 運 転 電 流		A	<30.0>												
室 内 形 名		MPC-RP56GAH2 × 2台		(1)電源重畳方式											
外 形 寸 法 <H × W × D>	mm	210 × 1000 × 680													
外 装 色 <マ ン セ ル >	—	ホワイト<0.70Y 8.59/0.97>													
補 助 電 気 ヒ ー タ ー	kW	1.4													
エ ア フ ィ ル タ ー	PPハニカム(抗菌仕様)														
送 風 機 (形 式 × 出 力 × 個 数)	—	シロッコファン × 0.054kW × 1													
風 量	m <sup>3</sup> /min	静粛8—弱10—中12—強13													
機 外 静 圧	Pa	0													
風向調節	上下方向	水平、20°、40°、60° に設定可・スイング													
	左右方向	左右に各々45° の範囲で手動にて調整可													
運 転 音	音 量	dB	静粛29—弱34—中37—強39												
製 品 質 量	kg	28.5													
ド レ ン パ ン	ABS樹脂・発泡PS														
ド レ ン 配 管 サ イ ズ	—	VP-20													
室 外 形 名		MPUZ-WRP112HA6(—BS(G))		(2)内外別受電方式											
外 形 寸 法 <H × W × D>	mm	943 × 950 × 330(+30)													
外 装 色 <マ ン セ ル >	—	アイボリー<3Y 7.8/1.1>													
圧 縮 機	1 日 の 冷 凍 能 力	法定トン	0.400～1.900												
保 護 装 置	形 式 × 出 力 × 個 数	—	全密閉 × 1.9kW × 1												
	保 護 装 置	—	吐出温度検知、過電流検知回路												
設 計 圧 力 (高 圧 部 / 低 圧 部)	MPa	3.6 / 2.3													
I P コ ー ド	—	IPX4													
送 風 機 (形 式 × 出 力 × 個 数)	—	プロペラファン × 0.06kW × 1													
風 量	m <sup>3</sup> /min	55													
送 風 機 用 保 護 装 置	—	過熱/過電流保護													
運 転 音 (冷 房 / 暖 房)	dB	47 / 49													
製 品 質 量	kg	97													
冷 媒	kg	R410A × 4.3													
冷 媒 配 管 長	m	30(追加チャージ時75)													
高 低 差	m	30													
室 内 側 冷 媒 配 管 径 (液 / ガス)	mm	φ 6.35 / φ 12.7													
室 外 側 冷 媒 配 管 径 (液 / ガス)	mm	φ 9.52 / φ 15.88													
温 度 設 定 (リ モ コ ン)		冷房・ドライ19～30℃/暖房17～28℃													
使用温度範囲	冷房	室内	乾球温度19～32℃/湿球温度15～23℃												
		室外	乾球温度-5～43℃ / —												
		室内	乾球温度17～28℃ / —												
		室外	乾球温度-20～21℃/湿球温度-20～15℃												
セット別売形名	リモコン	PAR-24MA													
	分配管	MSDD-50SR2													
注意事項				 <b>三菱電機株式会社</b> <b>空冷ヒートポンプ式パッケージエアコン仕様書</b>  天吊形／(同時ツイン同容量同タイプ)											
1. 冷房・暖房能力および電気特性はJIS B8616:2006およびJRA4048:2006に準拠した値です。 延長配管7.5m(相当長)、高低差0m															
2. 冷房・暖房能力の( )内は、能力変化の値を示します。 暖房能力・低温暖房・電気特性< >は、補助ヒーター作動時の値です。															
3. 運転音は、JIS規格に準じて、反響の少ない無響室で測定した数値(アスケール)です。 実際に据付た状態で測定すると、周囲の騒音や反響などの影響を受け、表示数値より、 大きくなるのが普通です。				形 名				MPCZX-WRP112GHL				<耐塩害仕様>は、室外ユニット形名末尾 -BS <耐重塩害仕様>は、室外ユニット形名末尾 -BSG			
作成日				2007-09-21	図 番	MPCZXWRP112GHL-5				副 番		記 号			

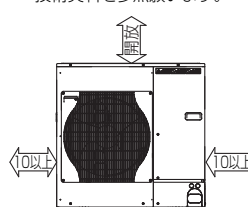
- 〔正面より見る〕



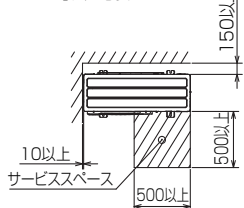
1. 天井の隅に廻り縁がある場合は、その寸法を考慮して据付けしてください。
2. ドレン配管はPVC管VP-20を使用してください。
3. アンカーボルトはW3/8ネジまたは、M10を使用してください。
4. 別売ドレンアップメカ取付けの場合、冷媒配管は上側取出しのみとなりますのでご注意ください。
5. ワイヤレスリモコンは、別売対応となります。

単 位	スケール	作 成 日	形 名	MPC-RP40(S)・RP45(S)・RP50(S)・RP56(S)GA(H)2				
mm	NTS	2005-9-9	パッケージエアコン室内ユニット外形図(天吊形)					
 三菱電機株式会社			図 番 (形名コード)	7PUCDA	副番	A	記号	

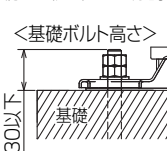
下図は基本例を示します。  
詳細につきましては工事マニュアル等の  
技術資料を参照願います。



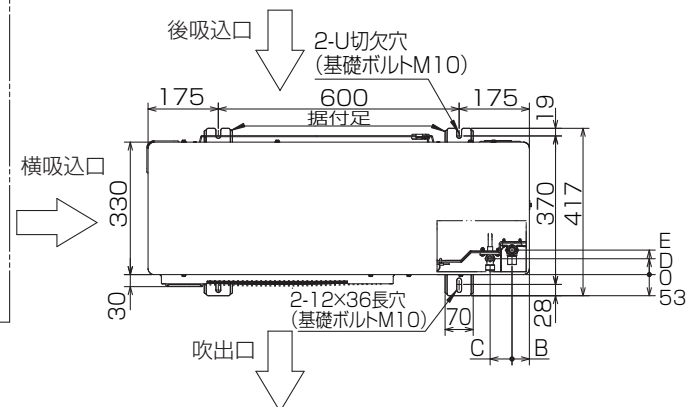
サービススペースは下図の寸法が必要になります。



M10の基礎ボルトでユニットの据付足を4ヶ所強固に固定してください。  
(基礎ボルト、座金、ナットは現地手配です。)

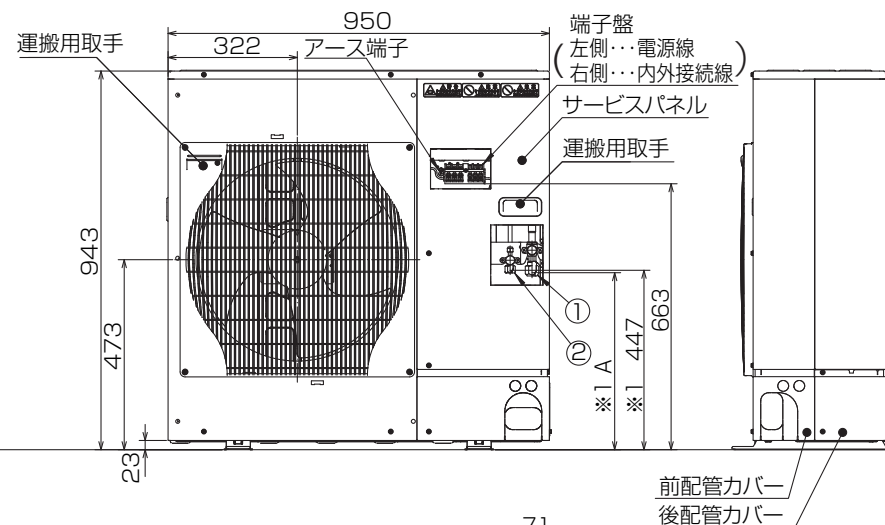
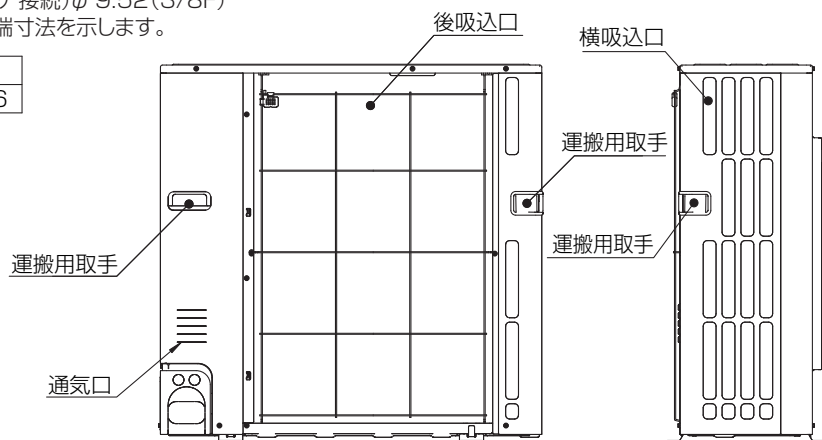


配管、配線接続は、  
前面、右側面、後面、下面の  
4方向から取入れできます。



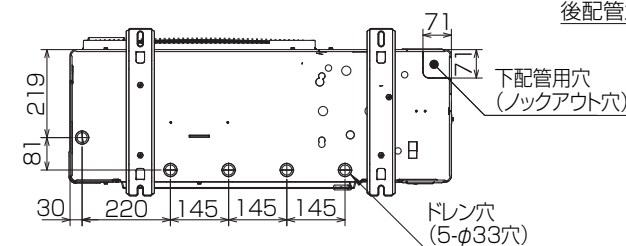
①・・・冷媒ガス配管接続口(フレア接続)φ15.88(5/8F)  
②・・・冷媒液配管接続口 (フレア接続)φ9.52(3/8F)  
※1・・・ストップバルブの接続先端寸法を示します。

A	B	C	D	E
443	42	66	45	56




Technical drawings showing the rear view of the unit with dimensions and hole locations:

- Left Drawing (Model 1):**
  - Dimensions: 40, 45, 55, 63, 73, 63, 92, 27, 23, 65, 73, 63.
  - Holes: 電源用穴 (2-φ27ノックアウト穴), 前ラッキング用穴 (ノックアウト穴), 前配管用穴 (ノックアウト穴), 右配管用穴 (ノックアウト穴).
- Middle Drawing (Model 2):**
  - Dimensions: 75, 40, 63, 27, 73, 19, 55, 92, 23, 27, 73, 63.
  - Holes: 電源用穴 (2-φ27ノックアウト穴), 右ラッキング用穴 (ノックアウト穴), 右配管用穴 (ノックアウト穴).
- Right Drawing (Model 3):**
  - Dimensions: 45, 40, 55, 63, 92, 27, 23, 65, 73, 63.
  - Holes: 電源用穴 (2-φ27ノックアウト穴), 後ラッキング用穴 (ノックアウト穴), 後配管用穴 (ノックアウト穴).



BK01B573-2

単位	スケール	作成日	形名	MPUZ-WRP112HA6(-BS(G))				
mm	NTS	2007-10-1	パッケージエアコン室外ユニット外形図					
 <b>三菱電機株式会社</b>			図番	GA-MPUZ-WRP112HA6	副番		記号	

MPU(Z)－P80(S)・112・140・160・224・280HA5 形, MPU(Z)－P140・160HA6形  
MPUZ－WRP80(S)・112・140・160・224HA5 形  
MPUZ－WRP80(S)・112・140・160・224・280HA6 形

三菱電機株式会社

室外ユニット耐(重)塩害仕様 仕様書

図示 番号	区分名	部品名	素材仕様	標準 仕様	耐塩害	耐重 塩害	表面処理仕様
①	外装パネル	本体ベース	アルミ亜鉛マグネシウムメッキ鋼板	○			—
					○		アクリル樹脂塗装/内外面1回塗装
						○	アクリル樹脂塗装/内面2回,外面1回塗装
②	パネル (上面・前面・後面など)	パネル	合金化亜鉛メッキ鋼板	○			ポリエステル系樹脂塗装(塗装鋼板)
					○		アクリル+ポリエステル樹脂塗装/内外面1回塗装
						○	アクリル+ポリエステル樹脂塗装/内面1回,外面2回塗装
③		グリル	ポリプロピレン樹脂成形品	○	○	○	—
④		リヤガード	SWM鉄線	○	○	○	ポリエチレン樹脂コーティング
⑤		送風機	ブロペラファン	○	○	○	—
⑥	モータ	フレーム部	モールド仕様(不飽和ポリエステル樹脂) 又は溶融亜鉛メッキ鋼板	○	○	○	機種によってモータのフレーム材質が異なります。
		シャフト部	SC45C	○	○	○	防錆油塗布
		モータサポート	溶融亜鉛メッキ鋼板	○			—
⑦					○	○	板金端面にエポキシ樹脂塗装
							—
					○	○	防蝕・親水性処理フィン(ビニル系又はアクリル系樹脂塗装)
⑧	熱交換器	フィン	アルミ板	○			—
⑨		側板	溶融亜鉛メッキ鋼板	○	○	○	クロムフリー被膜処理
⑩		配管	リン脱酸銅管(C1220T)	○	○	○	—
⑪	冷媒配管	配管溶接部	ロー材:リン銅ロー	○	○	○	—
⑫		圧縮機	熱間圧延鋼板	○	○	○	アルキド樹脂塗装
⑬		配管	リン脱酸銅管(C1220T)	○	○	○	—
⑭	電気品箱	配管溶接部	ロー材:リン銅ロー	○	○	○	—
⑮		プリント基板	ガラスコンポジット CEM-3	○	○	○	防湿剤塗布(マイコン足部周辺)
⑯		電気品箱	溶融亜鉛メッキ鋼板	○	○	○	クロムフリー被膜処理
⑰	その他	セパレータ	溶融亜鉛メッキ鋼板	○			クロムフリー被膜処理
					○	○	端面部にエポキシ樹脂塗装
		配管支持板	溶融亜鉛メッキ鋼板	○			クロムフリー被膜処理
⑱	ネジ(外装)	ネジ(外装)	SWCH18A(鉄製)	○			端面部にエポキシ樹脂塗装
			SUS410(ステンレス)		○	○	亜鉛ニッケル合金メッキ
					○	○	亜鉛ニッケル合金メッキ
⑳	ラベル	ラベル			○		JRA耐塩害仕様
						○	JRA耐重塩害仕様

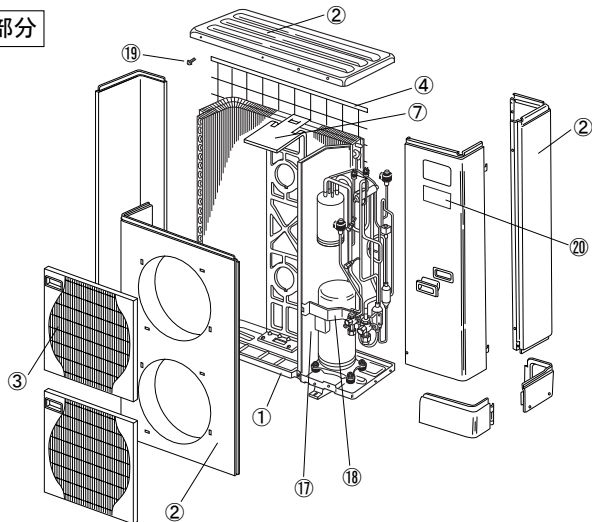
「耐塩害仕様・耐重塩害仕様室外ユニット」は、日本冷凍空調工業会規格JRA9002に基づいています。

- ご注意 1.海水飛沫及び潮風に直接さらされることを極力回避するような場所へ設置してください。(設置場所の条件により、ユニットの寿命が異なります。)
- 2.外装パネルに付着した海塩粒子が雨水によって十分洗浄されるように配慮してください。  
(日除けなどを取り付けると雨水による洗浄ができなくなります。)
- 3.室外機底板内への水の滞留は、著しい腐食作用を促進させる為、底板内の水抜け性を損なわないように、傾きなどを注意してください。
- 4.海岸地帯へ設置された場合は、付着した塩分等を除去する為に定期的に水洗いを行ってください。
- 5.据付時、メンテナンス時等に付いた傷は、補修してください。
- 6.機器の状態を定期的に点検してください。
- 7.基礎部分の排水性を確保してください。

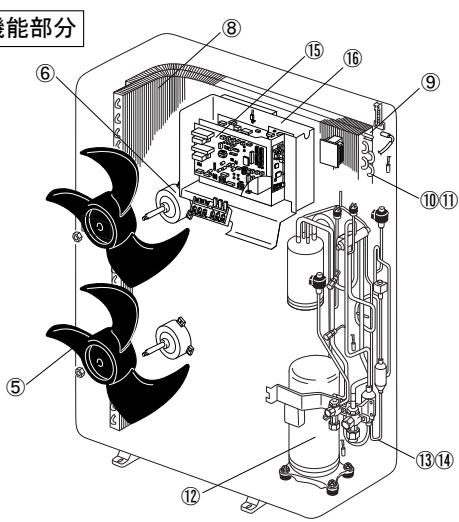
※この図は一例です。

MPU(Z)－P80(S)・112・140・  
160HA5, MPU(Z)－P140・160HA6, MPUZ－WRP80(S)・112HA5,  
MPUZ－WRP80(S)・112・140HA6はファンが1つです。

外観部分



機能部分



耐(重)塩害仕様書

形名 MPU(Z)－P80(S)・112・140・160・224・280HA5 形, MPU(Z)－P140・160HA6 形  
MPUZ－WRP80(S)・112・140・160・224HA5 形, MPUZ－WRP80(S)・112・140・160・224・280HA6 形

作成日 2007-12-13

図番 MPUZP80HA5BS

副番 E

名称	MAスムーズリモコン		
形名	PAR-24MA		
形名コード	7FY240		

# 三菱電機パッケージエアコン用別売部品仕様書

品名

分配管

形名

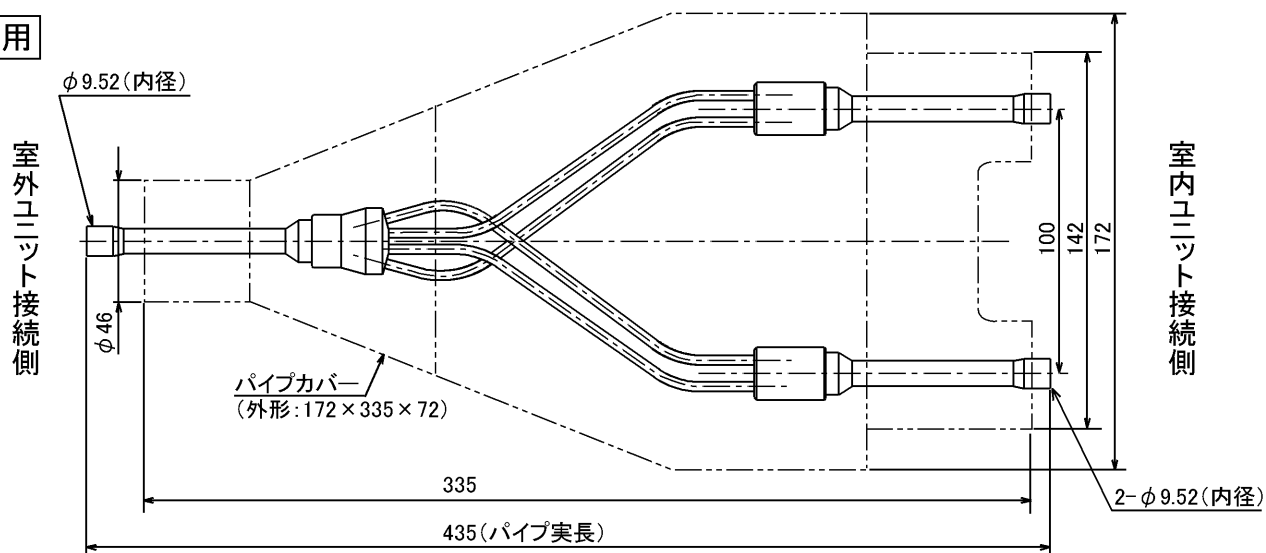
MSDD-50SR2

## 1. 仕様

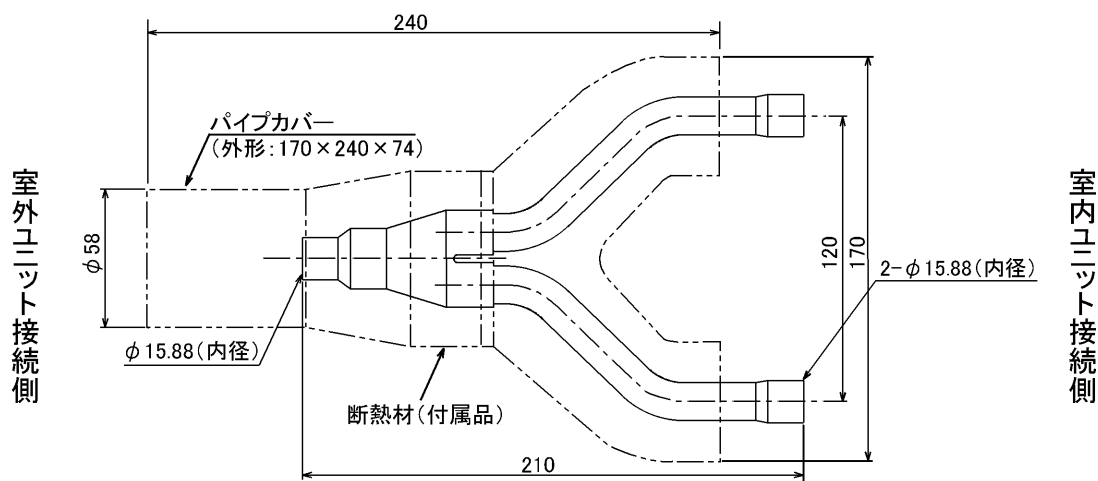
項目	内容
分配比	室外ユニット容量を50:50に2分配
分配管本数	液管用・ガス管用 各1本
パイプ材質	リン脱酸銅 C1220T-OL (JIS H3300)
パイプカバー	発泡スチロール成型品 (液管・ガス管用 各1個)
異径管	3種類 5本

## 2. 外形図

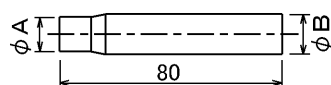
### 液管用



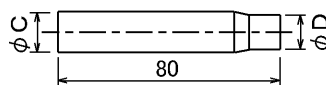
### ガス管用



### 異径管 (付属品)



φA (内径)	φB (外径)	本数
6.35	9.52	2
12.7	15.88	2



φC (内径)	φD (外径)	本数
19.05	15.88	1

三菱電機パッケージエアコン用別売部品仕様書

形名

MSDD-50SR2

 三菱電機株式会社

第3角法

作成日

仕様書番号

7EAS5A

副番

単位: mm

2004-9-1

(形名コード)