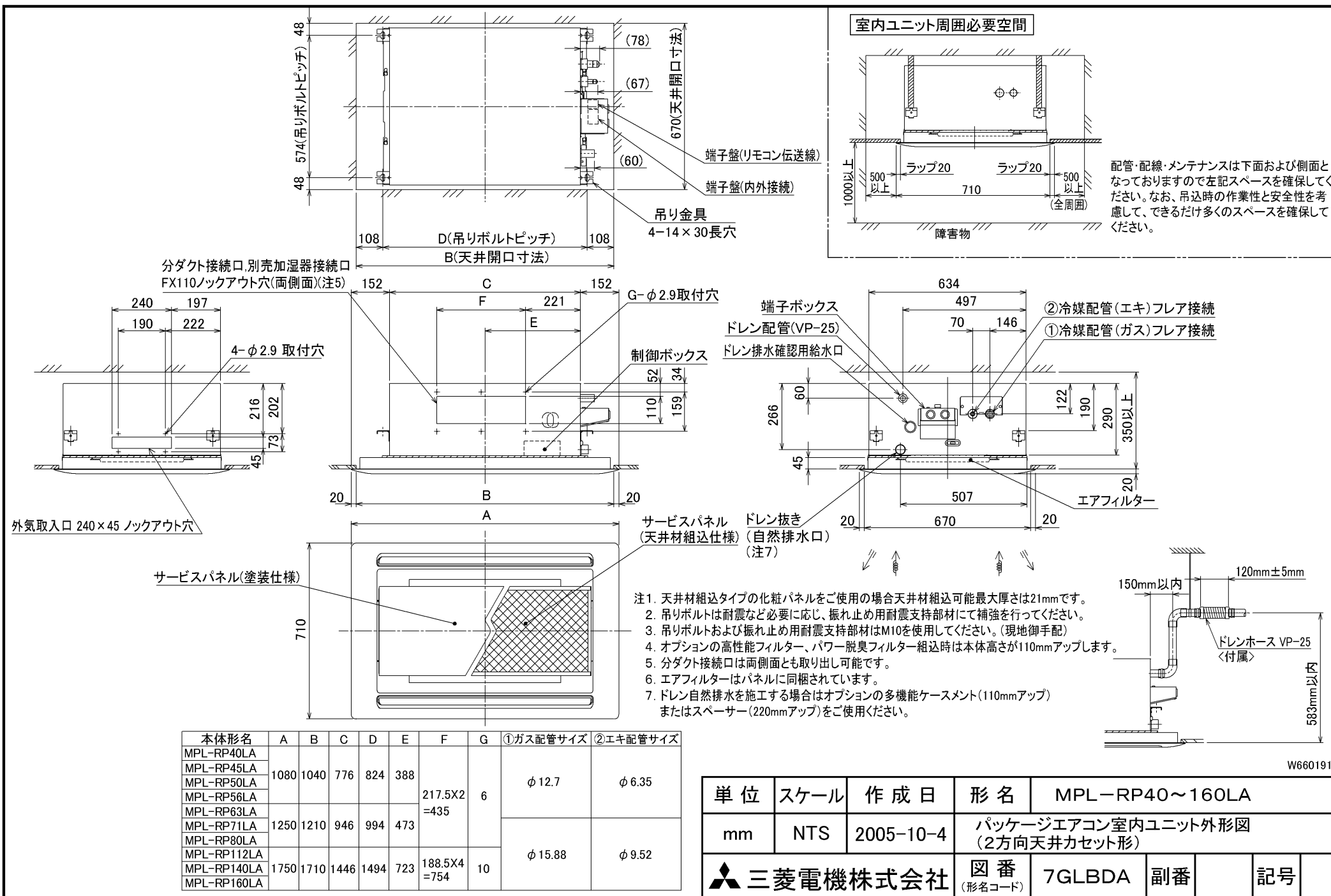
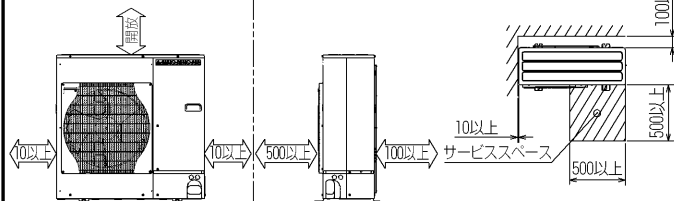


仕 様 表				セ ッ ト 形 名		MPLZX-WRP80SLC(ーBS(G))														
電 源		電 源 ・ 単 相 200V		機外配線要領																
冷房標準性能	電 源 周 波 数	Hz	50Hz	機 外 配 線	ユ ニ ャ ャ 電 源 (室 外 側)	漏 電 遮 断 器	定 格 電 流	A	A	30										
	冷 房 能 力	kW	7.1(3.3～8.0)				定 格 感 度 電 流		mA	30										
							動 作 時 間		—	0.1S以内										
	C O P	—	3.73			手 元 開 閉 器	開 閉 器 容 量	B	A	30										
	定 格 消 費 電 力	kW	1.90				B 種 ヒ ャ ャ		A	30										
暖房標準性能	運 転 電 流	A	10.8			配 線 用 遮 断 器	定 格 電 流	C	A	30										
	力 率	%	88				ユ ニ ャ ャ 電 源 線 太 ざ		mm ²	5.5										
	暖 房 能 力	kW	8.0(3.5～10.8)			内 外 接 続 線 太 ざ	50m 以 下	D	mm	φ 1.6										
	C O P	—	3.51				80m 以 下		mm	φ 2.0										
	定 格 消 費 電 力	kW	2.28			ア ー ス 線 太 ざ	—	E	mm	φ 1.6										
運 転 電 流	A	12.8	—	—																
暖房低温性能	力 率	%	89	室 内 ャ ャ 電 源 (* 内 外 別 受 電 接 続 時)	電 源	漏 電 遮 断 器	定 格 電 流	G	A	15										
	暖 房 低 温 能 力	kW	8.5				定 格 感 度 電 流		mA	30										
C O P (平 均)	暖 房 低 温 消 費 電 力	kW	4.00			手 元 開 閉 器	動 作 時 間	H	—	0.1S以内										
	—	—	3.62				開 閉 器 容 量		A	15										
最 大 運 転 電 流	—	—	21.0			配 線 用 遮 断 器	B 種 ヒ ャ ャ	I	A	15										
	—	—	—				定 格 電 流		mm ²	2.0										
室内ユニット (1台分データ)	室 内 形 名	MPL-RP40LA×2台				電 源 線 太 ざ	—	K	—	0.3mm ² 以上										
	外 形 寸 法 < H × W × D >	mm	290×776×634				ア ー ス 線 太 ざ	J	mm	φ 1.6										
	外 装 色 < マ ン セ ル >	—	ピ ャ ア ホ ャ イ ト < 6.4Y 8.9/0.4 >			内 外 接 続 線 太 ざ	—		mm ²	0.3～1.25										
	補 助 電 気 ヒ ー タ ー	kW	組 込 不 可				—		—	—										
	エ ア フ ィ ル タ ー	PPハニカム(抗 菌 仕 様)					—		—	—										
	送 風 機 (形 式 × 出 力 × 個 数)	—	ターボファン × 0.015kW × 1		—		—		—											
	風 量	m ³ /min	弱 6.5－中 8－強 9.5		—		—		—											
	機 外 静 圧	Pa	0		—		—		—											
	風 向 調 節	上 下 方 向	0° , 40° , 60° , 80° に 設 定 可 ・ ス イ ン グ		—		—		—											
	—	左 右 方 向	—		—		—		—											
運 転 音	dB	弱 25－中 28－強 31	共 通 事 項				—		—	—										
製 品 質 量	kg	23 + 6.5 (パ ン ィ ル)					—		—	—										
ド レ ン パ ン	ABS樹 脂 シ ー ト ・ 発 泡 PS (防 カ ビ 仕 様)						—		—	—										
ド レ ン 配 管 サ イ ズ	—	VP-25					—		—	—										
室 外 形 名	MPUZ-WRP80SHA3(ーBS(G))						—		—	—										
外 形 寸 法 < H × W × D >	mm	943×950×330(+30)					—		—	—										
外 装 色 < マ ン セ ル >	—	アイボリー < 3Y 7.8/1.1 >					—		—	—										
圧 縮 機	1 日 の 冷 凍 能 力	法 定 ト ン					—		—	—										
保 護 装 置	—	全 密 閉 × 1.6kW × 1					—		—	—										
送 風 機 (形 式 × 出 力 × 個 数)	—	プロペラファン × 0.06kW × 1					—		—	—										
室外ユニット	風 量	m ³ /min					55		—	—	—									
	送 風 機 用 保 護 装 置	—					過 熱 / 過 電 流 保 護		—	—	—									
	運 転 音 (冷 房 / 暖 房)	dB					45 / 46		—	—	—									
	製 品 質 量	kg					69		—	—	—									
	冷 媒	kg					R410A × 3.5		—	—	—									
	冷 媒 配 管 長	m					30 (追 加 チ ャ ー ジ 時 50)		—	—	—									
	高 低 差	m					30		—	—	—									
	室 内 側 冷 媒 配 管 径 (液 / ガ ス)	mm					φ 6.35 / φ 12.7		—	—	—									
	室 外 側 冷 媒 配 管 径 (液 / ガ ス)	mm					φ 9.52 / φ 15.88		—	—	—									
	温 度 設 定 (リ モ コ ン)	冷 房 ・ ド ラ イ 19～30℃ / 暖 房 17～28℃					—		—	—										
使用温度範囲	冷 房	室 内					乾 球 温 度 19～32℃ / 湿 球 温 度 15～23℃		—	—	—									
		室 外					乾 球 温 度 -5～43℃ / —		—	—	—									
	暖 房	室 内					乾 球 温 度 17～28℃ / —		—	—	—									
		室 外					乾 球 温 度 -11～21℃ / 湿 球 温 度 -12～15℃		—	—	—									
セット別売形名	リ モ コ ン	PAR-24MA					—		—	—										
	パ ン ィ ル	MCMP-P45LWH-E1					—		—	—										
	分 配 管	MSDD-50SR2					—		—	—										
注 意 事 項																				
1. 冷 房 ・ 暖 房 能 力 お よ び 電 気 特 性 は JIS B 8615-1 の 条 件 で 運 転 し た 場 合 の 数 値 で す。																				
定 格 冷 房 能 力 (室 内 側 : 乾 球 27.0℃ , 湿 球 19.0℃ , 外 気 温 度 : 乾 球 35.0℃)																				
定 格 暖 房 能 力 (室 内 側 : 乾 球 20.0℃ , 外 気 温 度 : 乾 球 7.0℃ , 湿 球 6.0℃)																				
低 温 暖 房 能 力 (室 内 側 : 乾 球 20.0℃ , 外 気 温 度 : 乾 球 2.0℃ , 湿 球 1.0℃)																				
延 長 配 管 7.5m (相 当 長) ・ 高 低 差 0m																				
2. 冷 房 ・ 暖 房 能 力 の () 内 は , 能 力 変 化 の 値 を 示 し ま す。																				
3. 運 転 音 は , JIS 規 格 に 準 じ て , 反 響 の 少 ない 無 響 室 で 測 定 し た 数 値 (A ス ケ ー ル) で す。																				
実 際 に 据 付 た 状 態 で 測 定 す る と , 周 圍 の 騒 音 や 反 響 な ど の 影 響 を 受 け , 表 示 数 値 より , 大 き く な る の が 普 通 で す。																				



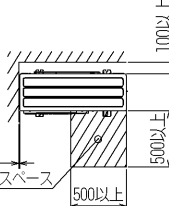
1 設置スペース(周囲必要空間)

下図は基本例を示します。
詳細につきましては工事マニュアル等の
技術資料を参照願います。



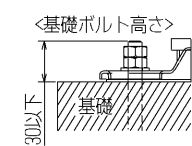
2 サービススペース

サービススペースは下図の
寸法が必要になります。



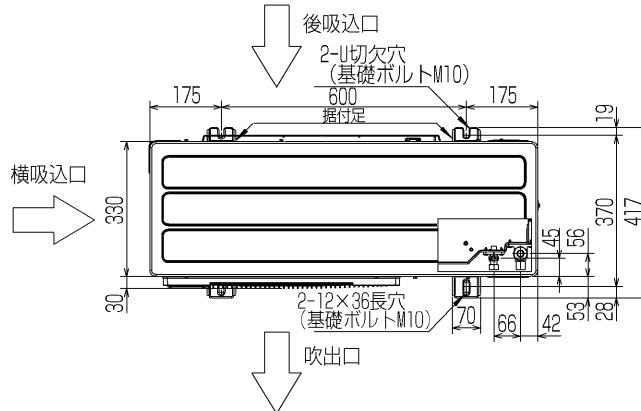
3 基礎ボルト

M10の基礎ボルトでユニットの据付足を
4ヶ所強固に固定してください。
(基礎ボルト、座金、ナットは現地手配です。)



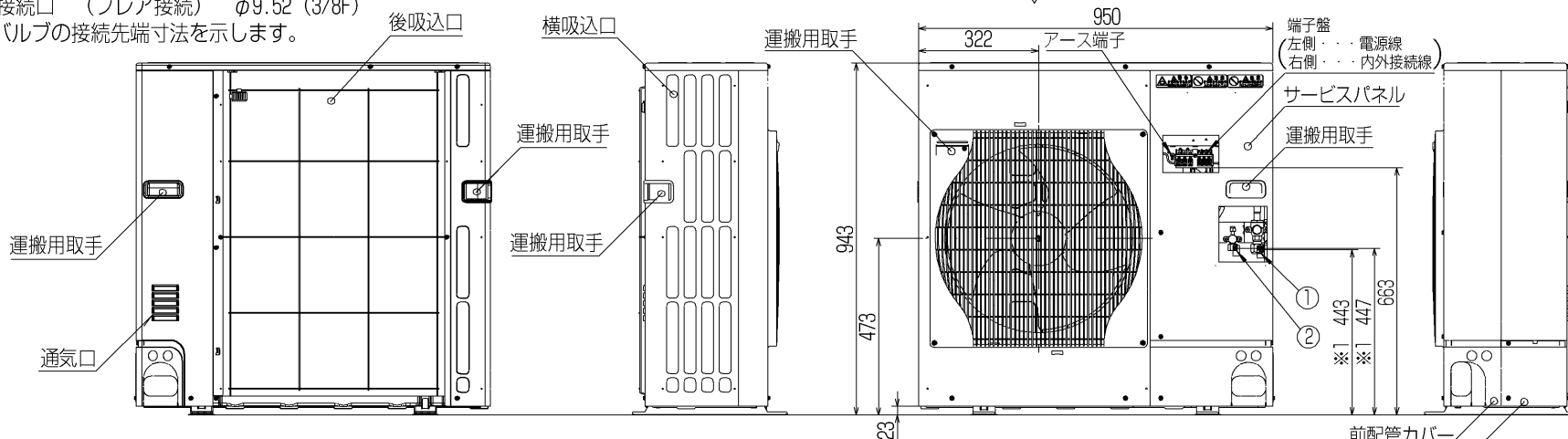
4 配管・配線取入れ方向

配管、配線接続は、
前面、右側面、後面、下面の
4方向から取入れできます。

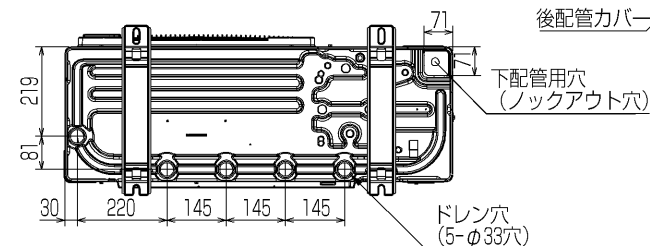
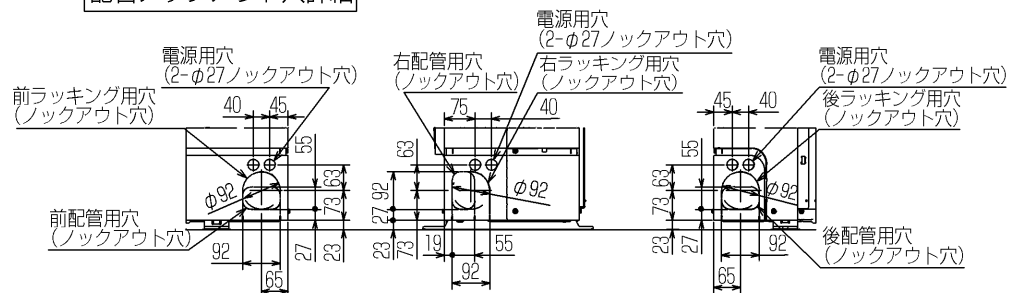


記号説明

- ①・・・冷媒ガス配管接続口 (フレア接続) $\phi 15.88$ (5/8F)
- ②・・・冷媒液配管接続口 (フレア接続) $\phi 9.52$ (3/8F)
- ※1・・・ストップバルブの接続先端寸法を示します。



配管ノックアウト穴詳細



BK01B412

単 位	スケール	作 成 日	形 名	MPUZ-WRP80(S)HA3(-BS(G)) MPUZ-WRP112HA4(-BS(G))				
mm	NTS	2006-3-15	パッケージエアコン室外ユニット外形図					
 三菱電機株式会社			図 番 (形名コード)	7JJBKA	副番	A	記号	

三菱電機ビル空調管理システム仕様書

■仕様表

項目	内容
外形寸法 (H×W×D)	120×130×19mm
質量	0.2kg
電源	DC12V 室内ユニットより伝送線を介して受電
使用環境条件	温度 0～40℃ 湿度 30～90%RH (結露なきこと)
材質	PS
外観色	ピアノホワイト (マンセル6, 4Y8, 9/0, 4)
配付方法	JISC8340の2個用のスイッチボックス (現地手配) へ取り付け。または、壁に直接付く。 MAリモコン線は、無極性2線でMAリモコン専用端子に接続。 別売品 リモコンケーブル (PAC-YT81HC (10m)) (PAC-YT82HC (20m))

■接続機種

制御対象ユニット	
フリープラン用室内ユニット	Mr.Slim室内ユニット (A制御)
フリープラン用ロスナイ *1	

*1 室内ユニットを介して接続 (直接接続不可)

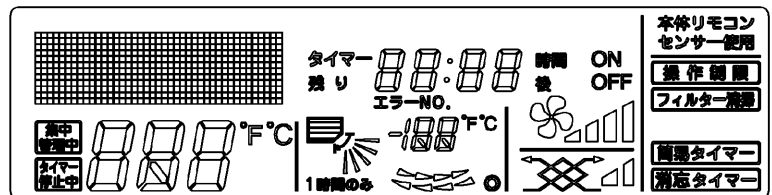
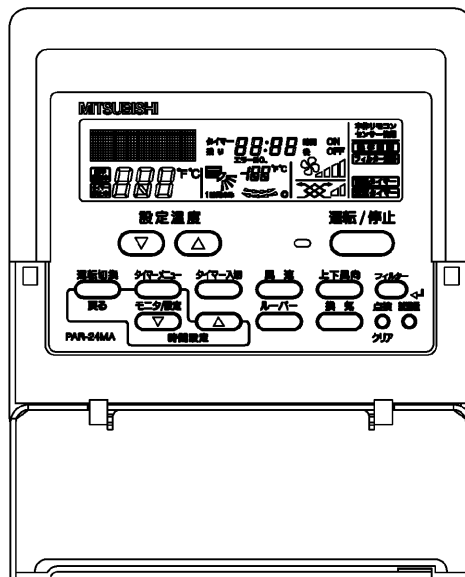
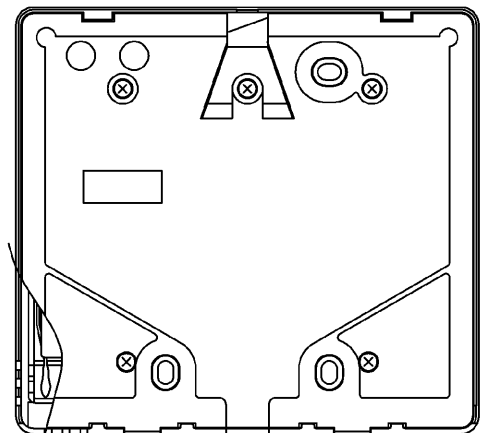
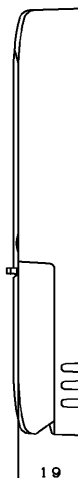
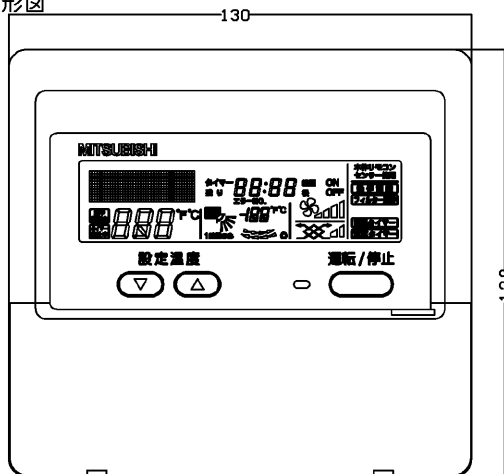
■機能表

項目	設定	表示	内容
運転/停止	○	○	運転/停止の切替が可能
運転モード切替	○	○	冷房/ドライ/自動/送風/暖房の切替が可能
室温設定	○	○	下記の範囲で温度設定できます。(空調機により温度範囲が異なります。) 下記は標準機能の場合です。) 冷房・ドライ: 19～30℃ / 暖房: 17～28℃ / 自動: 19～28℃
風速設定	○	○	風速の切替えができます。*ユニットにより選択可能な風量は異なります。
風向設定	○	○	風向の切替えができます。*ユニットにより選択可能な風向は異なります。
ルーバー設定	○	○	ルーバーの運転/停止切替が可能
手元操作への禁止/許可	×	○	上位コントローラの設定により、運転/停止、運転モード、設定温度、フィルターサインリセット操作が禁止されます。 *禁止中は【集中管理中】が点灯します。
運転モードの切替制限	×	○	上位コントローラからの設定により、下記モードへの操作が禁止されます。 冷房禁止時: 冷房・ドライ・自動 / 暖房禁止時: 暖房・自動 冷暖禁止時: 冷房・ドライ・暖房・自動

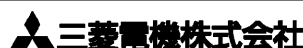
○: グループ別操作 ×: 対応不可

項目	設定	表示	内容
室温表示	—	○	空調機の運転時のみ、室内ユニットの暖込み温度を表示します。
異常表示	—	○	現在発生している異常内容を、アドレスとともに表示します。 また、異常発生時に連絡先の電話番号を表示させることも可能です。 *異常内容によりアドレス表示しない場合もあります。
タイマー運転	○	○	簡易タイマー/消し忘れタイマーの何れかを 사용할 可 能 です。 ・簡易タイマー: ON/OFFを1回行うタイマー (1時間単位で72時間まで、ONまたはOFFのみの設定も可能) ・消し忘れタイマー: 運転後に一定時間経過すると停止するタイマー (運転時間を30分単位で4時間まで設定可能)
換気機器操作	○	○	フリープランユニット管理時 フリープラン用ロスナイの運転設定及び運転運転設定が可能 換気運転機器の停止/強/弱の切替可能 ミスタースリムユニット管理時 (A制御) マイコンタイプロスナイの運転運転操作が可能 換気運転機器の強/弱の切替可能
言語切替機能	○	○	表示する言語 (ドット表示部) を切替えることができます。
スムースメンテナンス機能	○	○	メンテナンス安定運転への切替が可能です。 メンテナンス情報を表示することができます。 *メンテナンス機能対応ユニットのみ可能です。
異常時の連絡先表示機能	○	○	異常発生時に連絡する電話番号を登録し、表示することができます。 *異常発生時には、登録されている電話番号を表示します。
温度設定範囲制限機能	○	○	初期設定により、室温設定の温度範囲を制限することができます。
操作制限機能	○	○	リモコンスイッチの操作ロックの設定/解除ができます。 ・全スイッチロック ・運転/停止スイッチ以外のスイッチロック
外部入力	×	×	外部入力はできません。
外部出力	×	×	外部出力はできません。
自動昇降パネル操作	○	○	自動昇降パネルの上昇/下降の操作ができます。 *自動昇降対応ユニットのみ可能です。
ベーン角度設定	○	○	吹き出し口の角度の固定操作ができます。 *ベーン角度固定対応ユニットのみ可能です。

外形図



第3角法
三菱電機ビル空調管理システム



名称	MAスムースリモコン
形名	PAR-24MA
形名コード	7EY240

三菱電機パッケージエアコン用別売部品仕様書

品名

分配管

形名

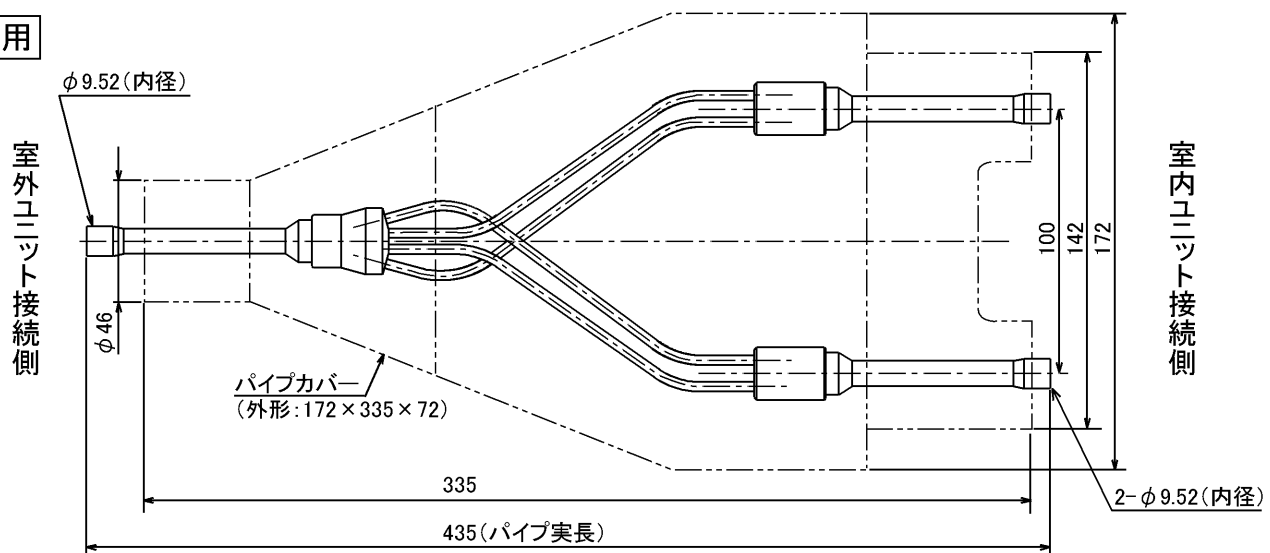
MSDD-50SR2

1. 仕様

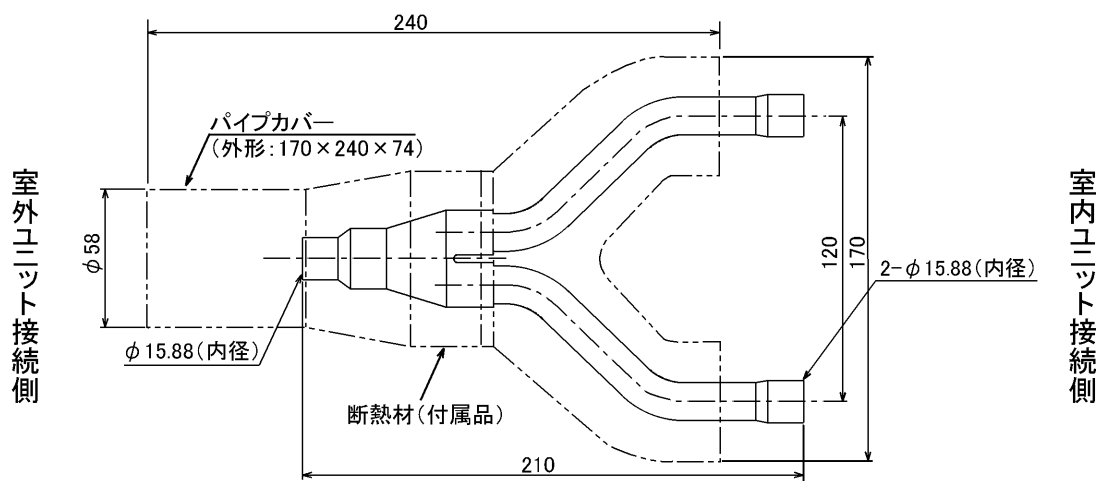
項目	内容
分配比	室外ユニット容量を50:50に2分配
分配管本数	液管用・ガス管用 各1本
パイプ材質	リン脱酸銅 C1220T-OL (JIS H3300)
パイプカバー	発泡スチロール成型品 (液管・ガス管用 各1個)
異径管	3種類 5本

2. 外形図

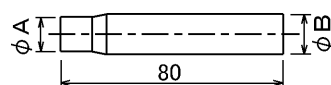
液管用



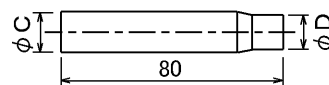
ガス管用



異径管 (付属品)



φA (内径)	φB (外径)	本数
6.35	9.52	2
12.7	15.88	2



φC (内径)	φD (外径)	本数
19.05	15.88	1

三菱電機パッケージエアコン用別売部品仕様書

形名

MSDD-50SR2

 三菱電機株式会社

第3角法

作成日

仕様書番号

7EAS5A

副番

単位: mm

2004-9-1

(形名コード)