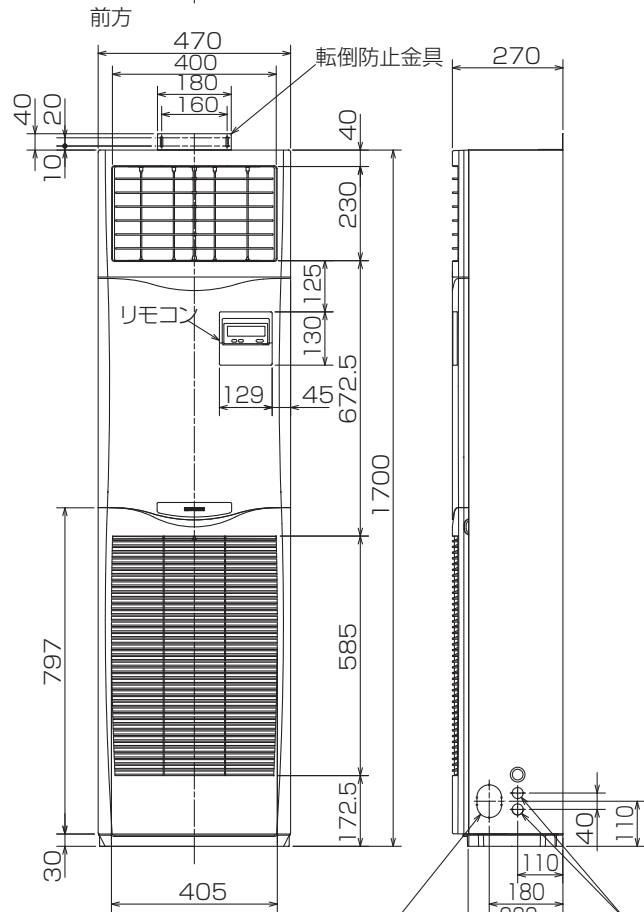
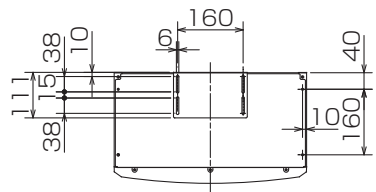
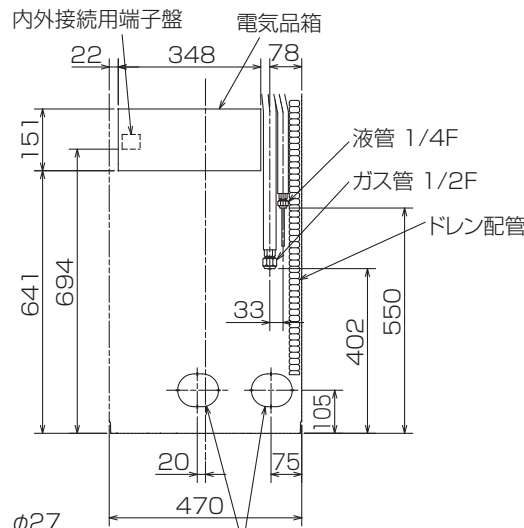
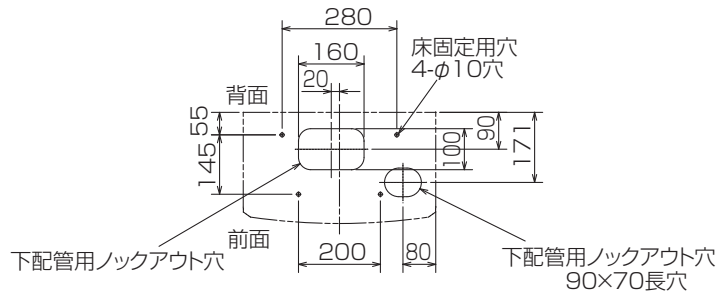


仕 様 表				機外配線要領										
電 源		電 源 ・ 単 相 200V		機外配線		漏電遮断器		定格電流	A	30				
電 源 周 波 数		Hz				60Hz		定格感度電流		A	mA	30		
冷 房		定 格 冷 房 能 力				kW		5.6(2.5~6.3)		動作時間		—	0.1S以内	
		定 格 消 費 電 力				kW		1.77		手元開閉器		開閉器容量	A	30
		冷房エネルギー消費効率(COP)				—		3.16		B種ヒューズ		B	A	30
		運 転 電 流				A		9.8		配線用遮断器定格電流		C	A	30
		力 率				%		90		ユニット電源線太さ		D	mm ²	5.5
定 格 冷 房 時 の 顕 熱 比		—				0.71		内外接続線太さ		50m 以下	D	mm	φ1.6	
80m 以下		D				mm		φ1.6		アース線太さ		E	mm	φ1.6
暖 房		中 間 冷 房 能 力				kW		2.60		電 源		単相・200V		
		中 間 冷 房 消 費 電 力		kW		0.57		漏電遮断器		定格電流		G	A	15
		中 間 冷 房 エ ネ ル ギ ー 消 費 効 率		—		4.56		定格感度電流		G	mA	30		
		動作時間		—		0.1S以内		手元開閉器		開閉器容量		H	A	15
		冷房期間エネルギー消費効率(CSPF)		—		5.3		B種ヒューズ		H	A	15		
最 大 運 転 電 流		定 格 暖 房 能 力		kW		6.3(2.8~8.0)		配線用遮断器定格電流		I	A	15		
		定 格 消 費 電 力		kW		1.76		電 源 線 太 さ		I	mm ²	2.0		
		暖房エネルギー消費効率(COP)		—		3.58		内外接続線太さ		K	—	0.3mm ² 以上		
		運 転 電 流		A		9.8		アース線太さ		J	mm	φ1.6		
		力 率		%		90		リモコン線		F	mm ²	0.3~1.25		
中 間 暖 房 能 力		kW		2.90		アース線太さ		E	mm	φ1.6				
中 間 暖 房 消 費 電 力		kW		0.62		アース線太さ		E	mm	φ1.6				
中 間 暖 房 エ ネ ル ギ ー 消 費 効 率		—		4.68		アース線太さ		E	mm	φ1.6				
暖房低温能力		kW		6.1		アース線太さ		E	mm	φ1.6				
暖房低温消費電力		kW		2.69		アース線太さ		E	mm	φ1.6				
暖房期間エネルギー消費効率(HSPF)		—		4.1		アース線太さ		E	mm	φ1.6				
冷暖平均エネルギー消費効率(GOP)		—		3.37		アース線太さ		E	mm	φ1.6				
通年エネルギー消費効率(APF)		—		4.5		アース線太さ		E	mm	φ1.6				
最 大 運 転 電 流		A		17.4		アース線太さ		E	mm	φ1.6				
室 内 ユ ニ ッ ト		室 内 形 名		MPS-RP63KA		電源重畳方式								
		外 形 寸 法 <H × W × D>		mm		1700 × 470 × 270								
		外 装 色 <マンセル>		—		ホワイト<0.70Y 8.59/0.97>								
		補 助 電 気 ヒ ー タ ー		kW		組込不可		<p>※室内外の渡り配線の総延長が80m以上となる場合は、電源重畳方式での配線はできません。 必ず(2)内外別受電方式あるいは(3)室外ユニットより室内ユニットに電源を供給する方式にしてください。</p>						
		エ ア フ ィ ル タ ー		—		PPハニカム		<p>※別売配線リブレスキットが必要です。</p>						
		送 風 機 (形 式 × 出 力 × 個 数)		—		シロッコファン × 0.025kW × 1		<p>※別売配線リブレスキットが必要です。</p>						
		風 量		m ³ /min		弱11—強14		<p>(2)または(3)の場合、S1-S1間の渡り配線は絶対に行わないでください。</p>						
		機 外 静 圧		Pa		0		<p>※1. 電源には必ず漏電遮断器を取付けてください。 漏電遮断器は、インバーター回路用遮断器(三菱電機製NV-Cシリーズまたは、その同等品)を選定してください。</p>						
		風 向 調 節		上下方向		手動:冷房・除湿時は正面吹出し/上吹出し 暖房時は下吹出し		<p>※2. 漏電遮断器が地絡保護専用の場合には、漏電遮断器と直列に手元開閉器(開閉器+B種ヒューズ)または、配線用遮断器が必要となります。 ・電線太さは、20mまでの電圧降下を見込んで選定してありますので、20mを超える場合は、電圧降下を考慮して「内線規程」等に従い、お選びください。 ・電力会社の地区により規制を受ける場合がありますので、事前に所轄の電力会社にお問い合わせください。</p>						
		運 転 音		dB		弱38—強43		<p>電源線 電線線太さ 配線長 ~30m 2.0mm² 30~60m 3.5mm² 60~120m 5.5mm²</p>						
製 品 質 量		kg		38										
ド レ ン 管 パ ン		—		ABS樹脂・発泡PS										
ド レ ン 配 管 サ イ ズ		—		VP-20										
室 外 ユ ニ ッ ト		室 外 形 名		MPUZ-WRP63SHA5(-BS(G))		電源重畳方式								
		外 形 寸 法 <H × W × D>		mm		600 × 800(+69) × 300(+23)								
		外 装 色 <マンセル>		—		アイボリー<3Y 7.8/1.1>								
		1 日 の 冷 凍 能 力		法定トン		0.300~1.280		<p>※別売配線リブレスキットが必要です。</p>						
		形 式 × 出 力 × 個 数		—		全密閉 × 1.3kW × 1		<p>(2)または(3)の場合、S1-S1間の渡り配線は絶対に行わないでください。</p>						
		保 護 装 置		—		吐出温度検知、過電流検知回路		<p>※1. 電源には必ず漏電遮断器を取付けてください。 漏電遮断器は、インバーター回路用遮断器(三菱電機製NV-Cシリーズまたは、その同等品)を選定してください。</p>						
		設 計 圧 力 (高 圧 部 / 低 圧 部)		MPa		4.15 / 2.3		<p>※2. 漏電遮断器が地絡保護専用の場合には、漏電遮断器と直列に手元開閉器(開閉器+B種ヒューズ)または、配線用遮断器が必要となります。 ・電線太さは、20mまでの電圧降下を見込んで選定してありますので、20mを超える場合は、電圧降下を考慮して「内線規程」等に従い、お選びください。 ・電力会社の地区により規制を受ける場合がありますので、事前に所轄の電力会社にお問い合わせください。</p>						
		I P コ ー ド		—		IPX4		<p>電源線 電線線太さ 配線長 ~30m 2.0mm² 30~60m 3.5mm² 60~120m 5.5mm²</p>						
		送 風 機 (形 式 × 出 力 × 個 数)		—		プロペラファン × 0.03kW × 1								
		風 量		m ³ /min		35								
送 風 機 用 保 護 装 置		—		過熱/過電流保護										
運 転 音 (冷 房 / 暖 房)		dB		45 / 46										
製 品 質 量		kg		44										
共 通 事 項		冷 媒		R410A × 2.5										
		冷 媒 配 管 長		m		30(追加チャージ時50)								
		高 低 差		m		30								
室 内 側 冷 媒 配 管 径 (液 / ガス)		mm		φ 6.35 / φ 12.7										
室 外 側 冷 媒 配 管 径 (液 / ガス)		mm		φ 6.35 / φ 12.7										
温 度 設 定 (リモコン)		—		冷房:ドライ19~30°C / 暖房17~28°C										
使 用 温 度 範 圍		冷 房		室内 乾球温度19~32°C / 湿球温度15~23°C										
		暖 房		室内 乾球温度-5~43°C / —										
セ ッ ト 別 売 形 名		—		—										
注 意 事 項		—		—										
1. 冷房・暖房能力および電気特性はJIS B8616:2006およびJRA4048:2006に準拠した値です。 延長配管7.5m(相当長)、高低差0m		—		—										
2. 冷房・暖房能力の()内は、能力変化の値を示します。		—		—										
3. 運転音は、JIS規格に準じて、反響の少ない無響室で測定した数値(Aスケール)です。 実際に据付た状態で測定すると、周囲の騒音や反響などの影響を受け、表示数値より、大きくなるのが普通です。		—		—										
三 菱 電 機 株 式 会 社		空 冷 ヒ ー ト ポ ンプ 式 パ ー キ ー ジ エ ア コ ン 仕 様 書		—										
		グ リ ー ン 購 入 法 適 合		—										
床 置 形		—		—										
形 名		MPSZ-WRP63SKK		—		<p><耐塩害仕様>は、室外ユニット形名末尾 -BS <耐重塩害仕様>は、室外ユニット形名末尾 -BSG</p>								
作 成 日		2007-07-27		—										
図 番		MPSZWRP63SKK-6		—										
副 番		—		—										
記 号		A		—										

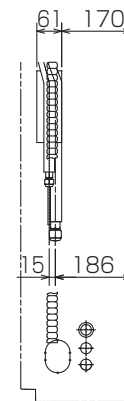


冷媒,ドレン配管用ノックアウト穴
80×60長穴(左側面にも同等穴有り)

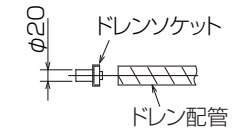
電線用ノックアウト穴 φ27
(左側面にも同等穴有り)



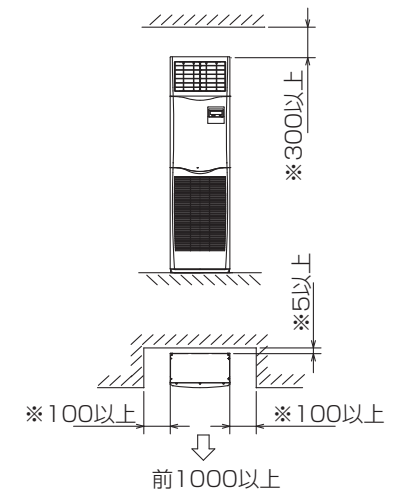
冷媒,ドレン配管,電線用
ノックアウト穴 100×80長穴



- 1.ドレン配管はPVC管VP-20を使用してください。
- 2.ドレン配管接続部は現地工事に合わせ,加工できるようにドレンソケット(VP-20接続用)が附属品として有ります。接着してご使用ください。



据え付け所要スペース(室内ユニット)



※印の寸法や床,壁などの材質について現地消防署から特別な指示がある時は,その指示にしたがってください。
・左右100以上,前1000以上は,エアフィルター,送風機等のサービスに必要です。

RG01V096

単位	スケール	作成日	形名	MPS-RP63KA		
mm	NTS	2007-6-4	パッケージエアコン室内ユニット外形図 (床置形)			
三菱電機株式会社		図番	GA-MPS-RP63KA	副番	記号	



BK01B572

単位	スケール	作成日	形名	MPUZ-WRP63SHA5(-BS(G))
mm	NTS	2007-8-2	パッケージエアコン室外ユニット外形図	
三菱電機株式会社			図番	GA-MPUZ-WRP63SHA5 副番 A 記号