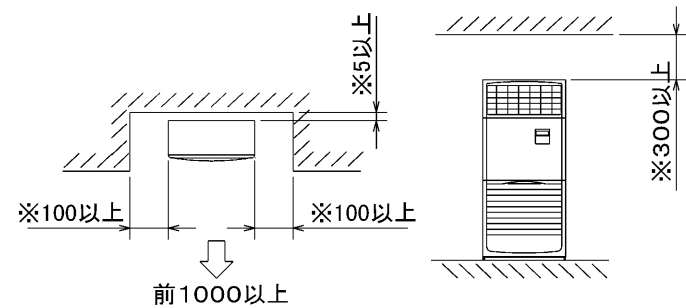


据付所要スペース(室内ユニット)

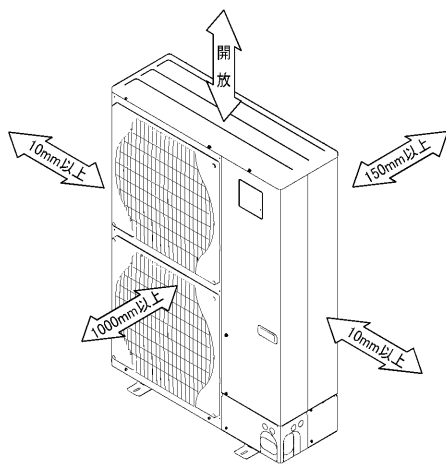


- ※印の寸法や床、壁などの材質について現地消防署から特別な指示がある時は、その指示にしたがってください。
- ・左右100以上、前1000以上は、エアフィルター、送風機等のサービスに必要です。

RG01N148(9)

室外ユニットの
周囲必要空間

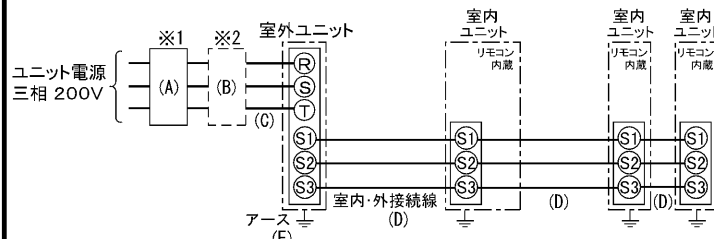
下記の数値は基本例として最大公約数で表しております。
個々の具体的な場合は冷熱ハンドブック又は、
工事マニュアル等を御覧ください。



電気配線図

室内ユニット基板の主要端子

記号	名称
CN90	ワイヤレスアダプタ
CN2L	ロスナイ



- ※1 電源には必ず漏電遮断器を取付けてください。
漏電遮断器は、インバータ回路用遮断器(三菱電機製NV-Cシリーズまたは、その同等品)を選定してください。
- ※2 漏電遮断器が地絡保護専用の場合には、漏電遮断器と直列に手元開閉器(開閉器+B種ヒューズ)または、配線用遮断器が必要となります。

A	B	C	D	E
漏電遮断器 ※3	手元開閉器	配線用 遮断器 定格電流	ユニット 電源線 太さ	内外接続線太さ (VVF3芯)
30A 30mA 0.1S 以内	開閉器 容量	30A	5.5mm ²	総延長 50m以下
	B種 ヒューズ	30A	30A	総延長 80m以下
	30A	30A	5.5mm ²	φ1.6
				φ2.0
				φ1.6

- ※3 漏電遮断器特性は左から、定格電流・定格感度電流・動作時間の順に記載しています。
- ・電線太さは、20mまでの電圧降下を見込んで選定してありますので、20mを超える場合は、電圧降下を考慮して「内線規定」等に従い、お選びください。
- ・電力会社の地区により規制を受ける場合がありますので、事前に所轄の電力会社にお問い合わせください。

仕 様 表

記 号

セ ッ ト 形 名	MPSZT-WRP160GC(-BS(G))	
電 源 / 三 相 ・ 200V	60Hz	
冷 房 能 力	kW	14.0(5.5~16.0)
C O P	—	3.14
定 格 消 費 電 力	kW	4.46
運 転 電 流	A	13.5
力 率	%	95
暖 房 能 力	kW	16.0(5.0~20.2)
C O P	—	3.66
定 格 消 費 電 力	kW	4.37
運 転 電 流	A	13.4
力 率	%	94
低 温 能 力	kW	16.5
低 温 消 費 電 力	kW	7.11
C O P (平 均)	—	3.40
最 大 電 流	A	26.4
温 度 設 定 (リ モ コ ン)	冷房・ドライ19~30℃/暖房17~28℃	

室 内 機 形 名	MPS-RP56GA2×3台	
外 形 寸 法 (H × W × D)	mm	1,900×600×270
外 装 色 < マ ン セ ル >	—	ホワイト<0.70Y8.59/0.97>
補 助 電 熱 装 置	kW	組込不可
エ ア フ ィ ル タ ー	PPハニカム(ロングライフ抗菌仕様)	
送 風 機 (形 式 × 出 力 × 個 数)	—	シロッコファン×0.020kW×1
風 量	m ³ /min	弱13-強16
風 向 調 節	上下方向	手動:冷房・除湿時は正面吹出し、暖房時は下吹出し
	左右吹出	シングルバーによる拡散/任意方向に設定可能
運 転 音	dB	弱33-強38
製 品 質 量	kg	41
ド レ ン パ ン	防カビ仕様	
ド レ ン 配 管 サ イ ズ	—	VP-20

室 外 機 形 名	MPUZ-WRP160HA(-BS(G))	
外 形 寸 法 (H × W × D)	mm	1350×950×330(+30)
外 装 色 < マ ン セ ル >	—	アイボリー<3Y7.8/1.1>
圧 縮 機	形式×出力×個数	—
保 護 装 置	—	全密閉×2.9kW×1
送 風 機 (形 式 × 出 力 × 個 数)	—	吐出温度検知、過電流検知回路
送 風 機	形式×出力×個数	—
風 量	m ³ /min	100
送 風 機 用 保 護 装 置	—	過熱/過電流保護
運 転 音 (冷 房 / 暖 房)	dB	48/50
製 品 質 量	kg	108

共 通 事 項	冷 媒	kg	R410A×5.0
	延長配管サイズ	液管外径	主管φ9.52・枝管φ6.35×3
		ガス管外径	主管φ15.88・枝管φ12.7×3

使 用 温 度 範 囲	冷 房	室 内	乾球温度19~32℃/湿球温度15~23℃
		室 外	乾球温度-5~43℃/ —
	暖 房	室 内	乾球温度17~28℃/ —
		室 外	乾球温度-20~21℃/湿球温度-20~15℃

- 注1. 冷房・暖房能力の()内は、能力変化の値を示します。
1. 運転特性はJISB8615-1の条件で運転した場合の数値です。
定格冷房能力(室内側:乾球27.0℃,湿球19.0℃,外気温度:乾球35.0℃)
定格暖房能力(室内側:乾球20.0℃,外気温度:乾球7.0℃,湿球6.0℃)
低温暖房能力(室内側:乾球20.0℃,外気温度:乾球2.0℃,湿球1.0℃)
2. 測定条件:無響室,Aスケール,JIS規格に準ずる。

主 要 別 売 部 品	配線リブレスキット, MAスムースリモコン(内蔵) ワイヤレスリモコン, 吹出ガイド, M-NET接続用アダプター 散水キット
-------------	---



三菱電機株式会社

空冷ヒートポンプ式パッケージエアコン仕様書

グリーン購入法適合

(同時トリプル同容量同タイプ)

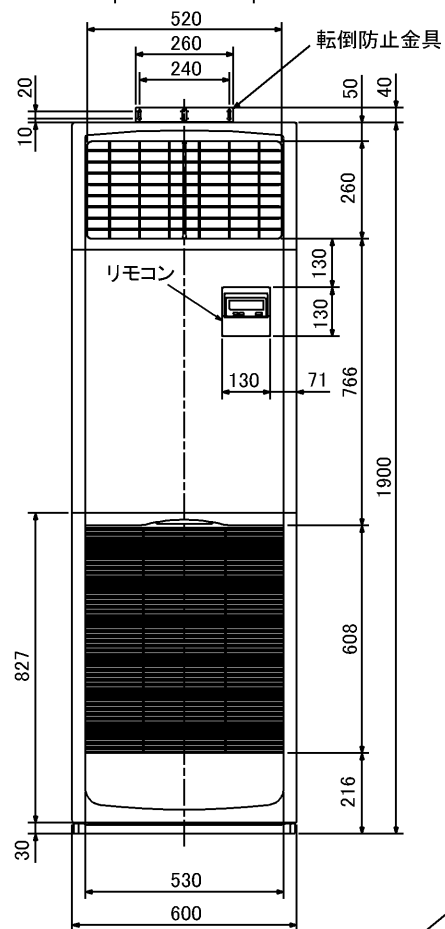
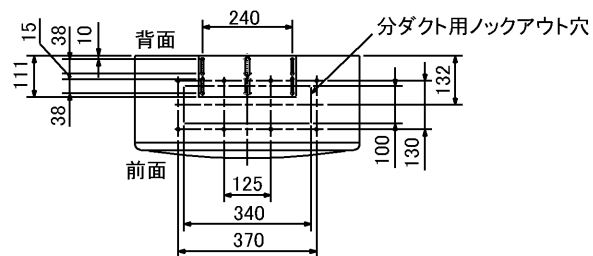
床置形 新冷媒R410A

<標準仕様> MPSZT-WRP160GC

<耐(重)塩仕様> MPSZT-WRP160GC-BS(G)

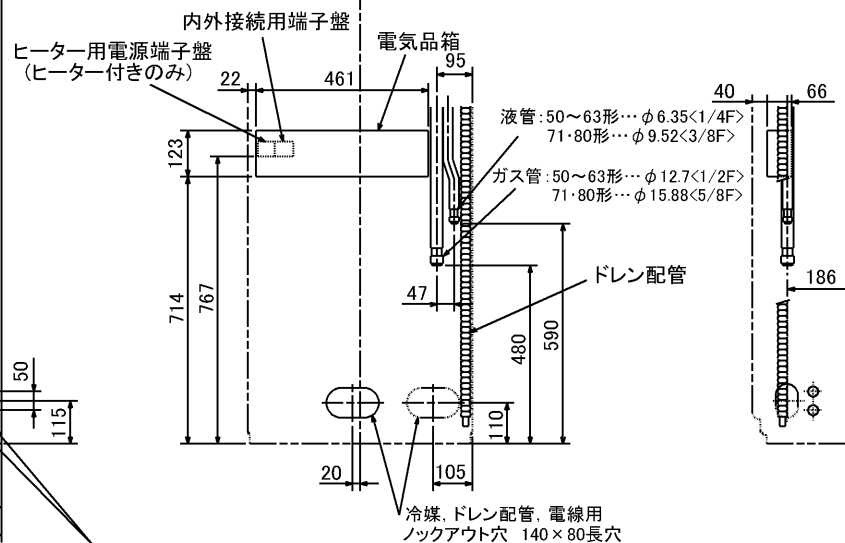
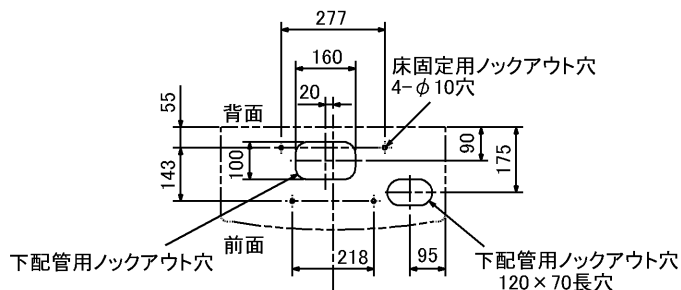
三菱電機の同時ツイン・トリプル・フォア及び個別ツインのマルチタイプの仕様書は、標準の室内機・室外機のものをご組合せ掲載しております。

作 成 日	2005-2-10	図 番	MPSZTWRP160GC-6	副 番		記 号	
-------	-----------	-----	-----------------	-----	--	-----	--

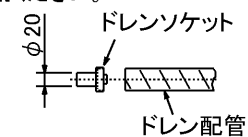


冷媒、ドレン配管用ロックアウト穴
90×60長穴(左側面にも同等穴有り)

電線用ロックアウト穴 φ27
(左側面にも同等穴有り)

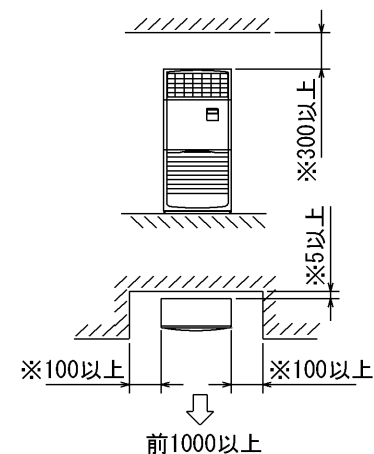


- 注1. ドレン配管はPVC管VP-20を使用してください。
2. ドレン配管接続部は現地工事に合わせ、加工できるように
ドレンソケット(VP-20接続用)が附属品として有ります。
接着してご使用ください。



3. 分ダクトを取り付ける場合は、ユニットの天井パネルに設けら
れたロックアウト穴及び分ダクト取り付け用ネジ穴に金具がか
からないようにしてください(転倒防止金具の長辺を壁側にす
ればかかることはありません)

室内ユニット周囲必要空間



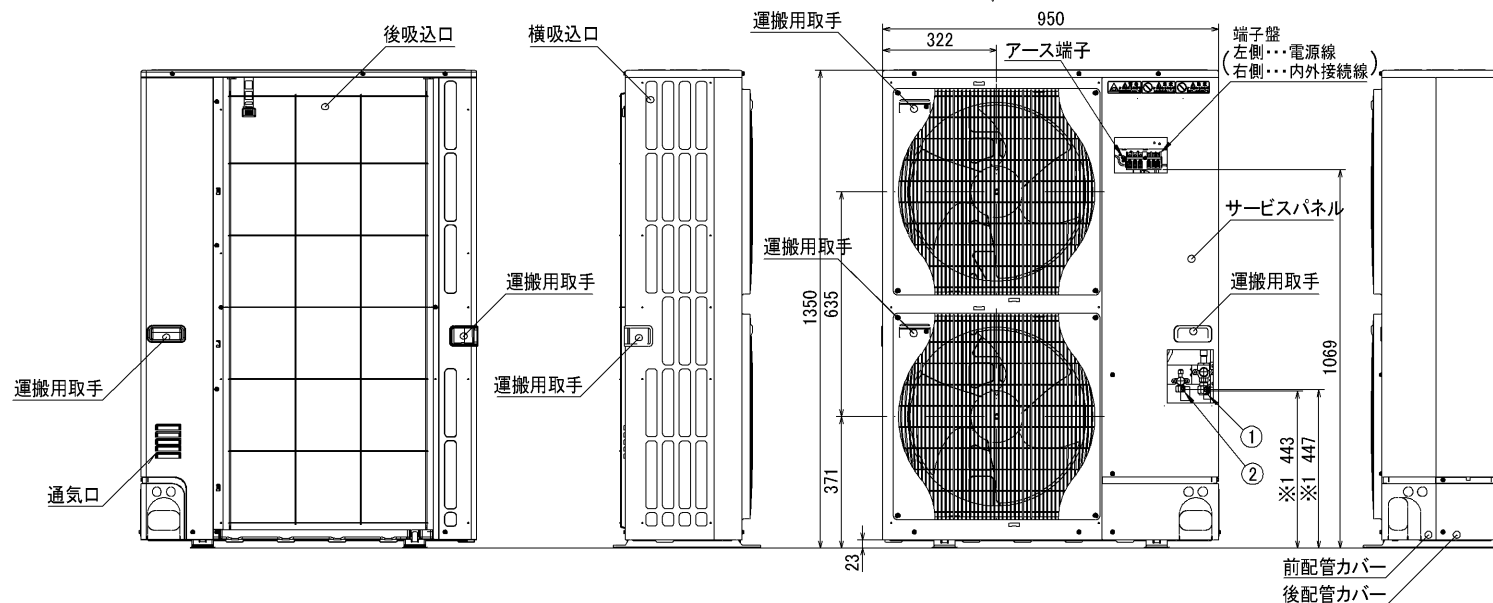
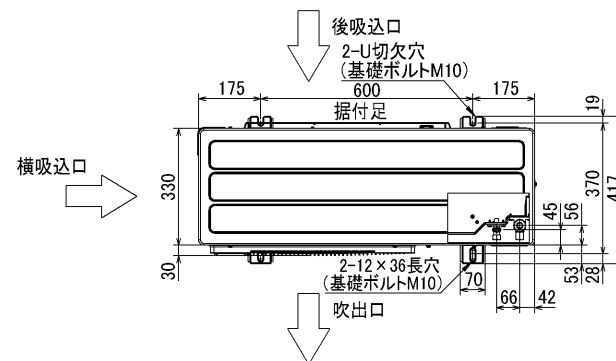
- ※印の寸法や床、壁などの材質について
現地消防署から特別な指示があるときは、
その指示に従ってください。
・左右100以上、前1000以上は、エアフィルター、
送風機等のサービスに必要です。

RG01N811

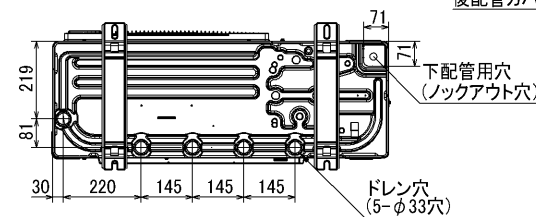
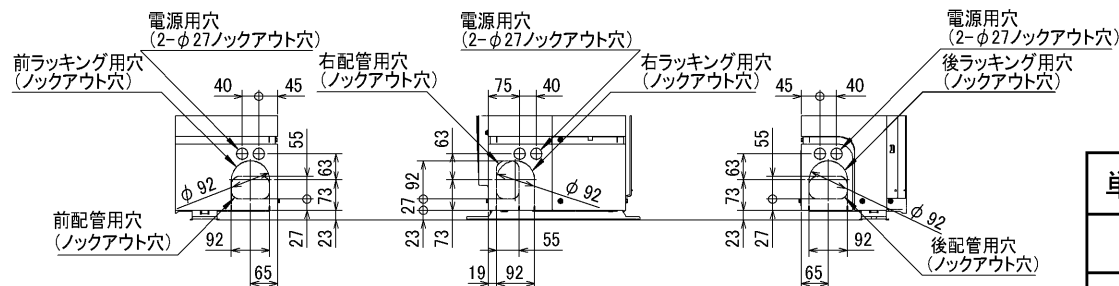
単 位	スケール	作 成 日	形 名	MPS－RP50(S)・56(S)・63・71・80GA(H)2				
mm	NTS	2005-9-9	パッケージエアコン室内ユニット外形図(床置形)					
三菱電機株式会社			図 番 (形名コード)	7PWBFA	副番	A	記号	

記号説明

- ①…冷媒ガス配管接続口(フレア接続)φ15.88(5/8F)
 ②…冷媒液配管接続口(フレア接続)φ9.52(3/8F)
 ※1…ストップバルブの接続先端寸法を示します。



配管ノックアウト穴詳細



BK01B207

単位	スケール	作成日	形名	MPUZ-WRP112・140・160HA(-BS(G))			
mm	NTS	2005-2-10	パッケージエアコン室外ユニット外形図				
三菱電機株式会社			図番	70N02X	副番		記号
			(形名コード)				

三菱電機パッケージエアコン用別売部品仕様書

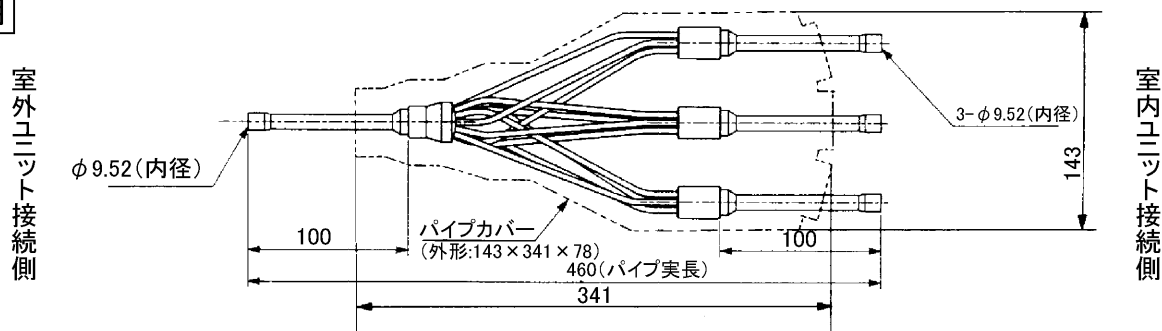
品名	分配管	形名	MSDT-111R2
----	-----	----	------------

1. 仕様

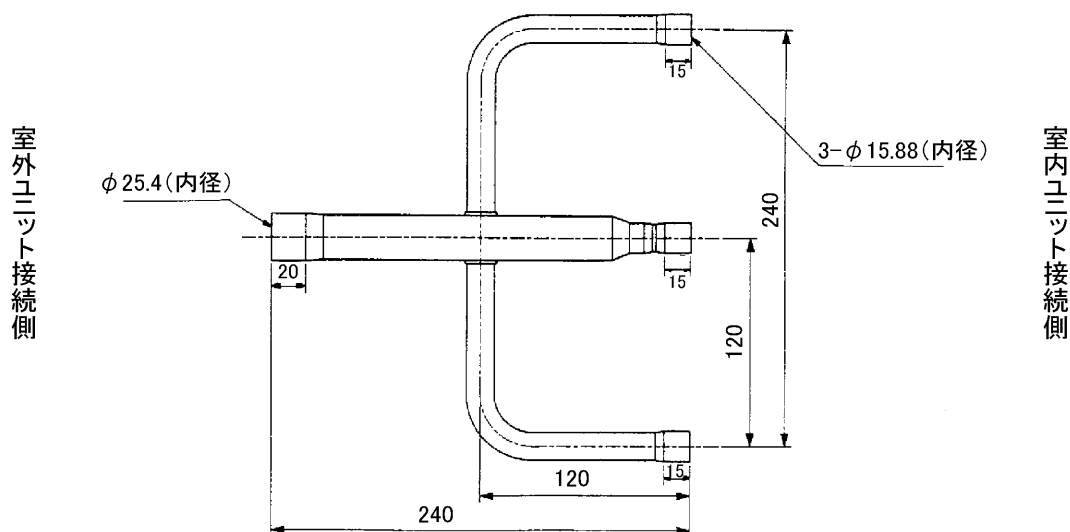
項目	内容
分配比	室外ユニット容量を33:33:33に3分配
分配管本数	液管用・ガス管用 各1本
パイプ材質	リン脱酸銅 C1220T-OL (JIS H3300)
パイプカバー	発泡ポリエチレン成型品(液管用)・EPTスポンジゴムタイプ(ガス管用)
異径管	5種類 9本

2. 外形図

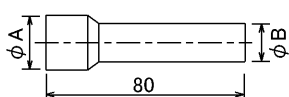
液管用



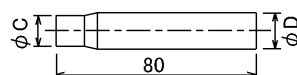
ガス管用



異径管(付属品)



φ A(内径)	φ B(外径)	本数
12.7	9.52	1



φ C(内径)	φ D(外径)	本数
12.7	15.88	3
19.05	25.4	1
6.35	9.52	3
15.88	25.4	1

三菱電機パッケージエアコン用別売部品仕様書

形名

MSDT-111R2



三菱電機株式会社

第3角法

単位:mm

作成日

2004-9-1

仕様書番号

(形名コード)

7EAA1A

副番