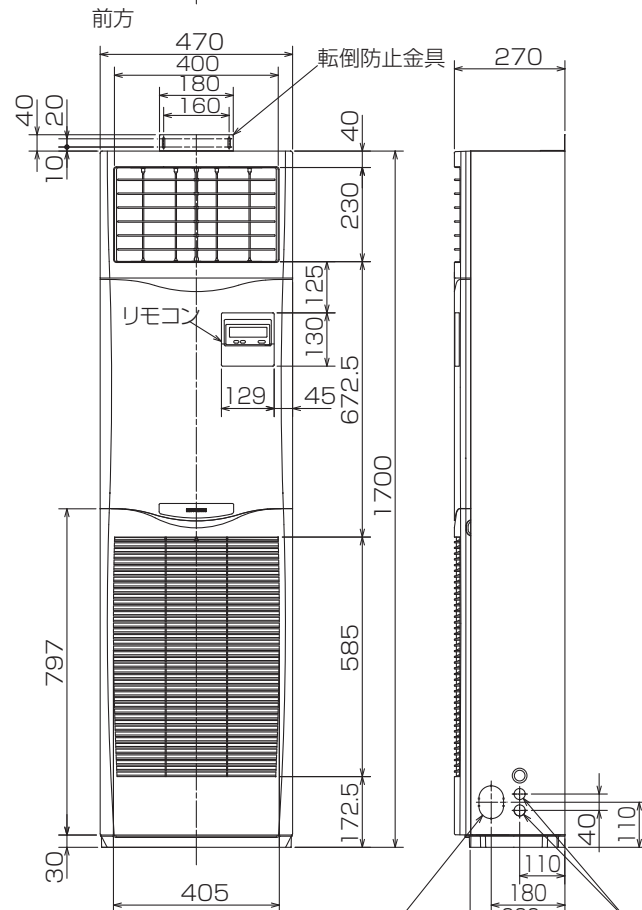
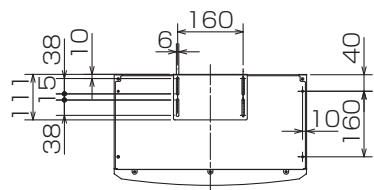
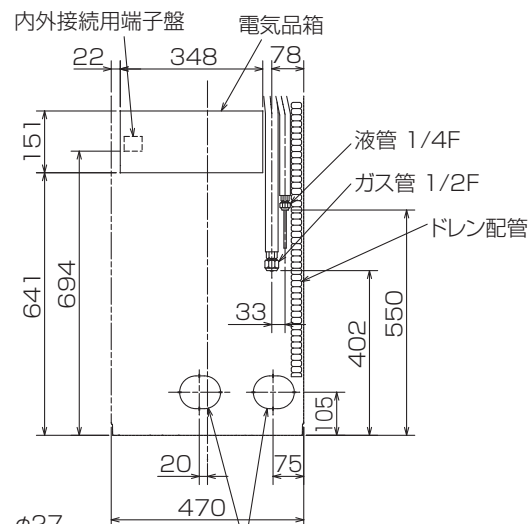
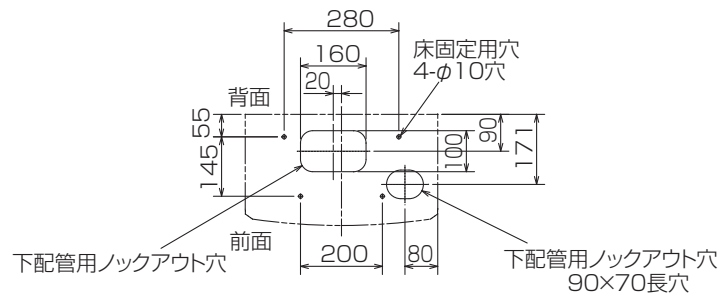


仕 様 表				機外配線要領														
電 源		電 源 ・ 三 相 200V		機外配線	ユニット電源 (室外側)	漏電遮断器	定 格 電 流	A	A	30								
電 源 周 波 数		Hz	60Hz				定格感度電流	A	mA	30								
冷 房	定 格	定 格 冷 房 能 力	kW			手元開閉器	動作時間	—	—	0.1S以内								
		定 格 消 費 電 力	kW				開閉器容量	B	A	30								
		冷房エネルギー消費効率(COP)	—				B種ヒューズ	B	A	30								
		運 転 電 流	A			配線用遮断器定格電流	ユ ニ ッ ト 電 源 線 太 さ	C	mm <sup>2</sup>	5.5								
		力 率	%				内外接続線太さ	D	mm	φ 1.6								
	中 間	定 格 冷 房 時 の 顕 熱 比	—			ア ー ス 線 太 さ	50m 以下	D	mm	φ 2.0								
		中 間 冷 房 能 力	kW				80m 以下	E	mm	φ 1.6								
		中 間 冷 房 消 費 電 力	kW			電 源 単 相 ・ 200V												
		中 間 冷 房 エ ネ ル ギ ー 消 費 効 率	—			漏電遮断器	定 格 電 流	G	A	15								
		冷房期間エネルギー消費効率(CSPF)	—				定格感度電流	G	mA	30								
暖 房	定 格	定 格 暖 房 能 力	kW		室内ユニット 電源 (※内外別受電接続時)		動作時間	—	—	0.1S以内								
		定 格 消 費 電 力	kW		手元開閉器	開閉器容量	H	A	15									
		暖房エネルギー消費効率(COP)	—			B種ヒューズ	H	A	15									
		運 転 電 流	A		配線用遮断器定格電流	ユ ニ ッ ト 電 源 線 太 さ	I	mm <sup>2</sup>	2.0									
		力 率	%			内外接続線太さ	K	—	0.3mm <sup>2</sup> 以上									
	中 間	中 間 暖 房 能 力	kW		電 源 線 太 さ	ア ー ス 線 太 さ	J	mm	φ 1.6									
		中 間 暖 房 消 費 電 力	kW			リ モ コ ン 線	F	mm <sup>2</sup>	0.3～1.25									
		中 間 暖 房 エ ネ ル ギ ー 消 費 効 率	—															
		暖房	暖 房 低 温 能 力		kW	電 気 配 線 図												
		低温	暖 房 低 温 消 費 電 力		kW	(1)電源重量方式												
暖房期間エネルギー消費効率(HSPF)		—	4.0															
冷暖平均エネルギー消費効率(COP)		—	3.26															
通年エネルギー消費効率(APF)		—	4.4															
最 大 運 転 電 流		A	25.0															
室内ユニット (1台分データ)	室 内 形 名			MPS-RP56KA×3台														
	外 形 寸 法 <H × W × D>		mm	1700×470×270														
	外 装 色 <マ ン セ ル>		—	ホワイト<0.70Y 8.59/0.97>														
	補 助 電 気 ヒ ー タ ー		kW	組込不可														
	エ ア フ ィ ル タ ー			PPハニカム														
	送 風 機 (形 式 × 出 力 × 個 数)		—	シロッコファン×0.015kW×1														
	風 量		m <sup>3</sup> /min	弱10—強12														
	機 外 静 圧		Pa	0														
	風向調節	上下方向 左右方向	手動:冷房・除湿時は正面吹出し/上吹出し 任意に設定可・スイング															
	運 転 音		dB	弱35—強40														
室外ユニット	製 品 質 量		kg	37														
	ド レ ン パ ン			ABS樹脂・発泡PS														
	ド レ ン 配 管 サ イ ズ			VP-20														
	室 外 形 名			MPUZ-WRP160HA5(—BS(G))														
	外 形 寸 法 <H × W × D>		mm	1350×950×330(+30)														
	外 装 色 <マ ン セ ル>		—	アイボリー<3Y 7.8/1.1>														
	圧縮機	1 日 の 冷 凍 能 力	法定トン	0.630～2.480														
		形 式 × 出 力 × 個 数	—	全密閉×2.9kW×1														
	保 護 装 置		—	吐出温度検知、過電流検知回路														
	設計圧力(高圧部/低圧部)		MPa	3.6/2.3														
共通事項	I P コ ー ド		—	IPX4														
	送 風 機 (形 式 × 出 力 × 個 数)		—	プロペラファン×0.06kW×2														
	風 量		m <sup>3</sup> /min	100														
	送 風 機 用 保 護 装 置		—	過熱/過電流保護														
	運 転 音 (冷 房 / 暖 房)		dB	48/50														
	製 品 質 量		kg	108														
	冷 媒		kg	R410A×5.0														
	冷 媒 配 管 長		m	30(追加チャージ時75)														
	高 低 差		m	30														
	室内側冷媒配管径(液/ガス)		mm	φ 6.35/φ 12.7														
温度設定(リモコン)	室外側冷媒配管径(液/ガス)		mm	φ 9.52/φ 15.88														
	温 度 設 定 ( リ モ コ ン )			冷房・ドライ19～30℃/暖房17～28℃														
	使用温度範囲	冷房	室内	乾球温度19～32℃/湿球温度15～23℃														
			室外	乾球温度-5～43℃/ —														
		暖房	室内	乾球温度17～28℃/ —														
			室外	乾球温度-20～21℃/湿球温度-20～15℃														
	セツト別売形名		分配管	MSDT-111R2														
	注意事項																	
	1. 冷房・暖房能力および電気特性はJIS B8616:2006およびJRA4048:2006に準拠した値です。 延長配管7.5m(相当長)、高低差0m																	
	2. 冷房・暖房能力の( )内は、能力変化の値を示します。																	
	3. 運転音は、JIS規格に準じて、反響の少ない無響室で測定した数値(Aスケール)です。 実際に据付た状態で測定すると、周囲の騒音や反響などの影響を受け、表示数値より、大きくなるのが普通です。																	

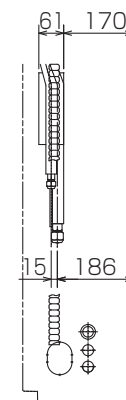


冷媒,ドレン配管用ノックアウト穴  
80×60長穴(左側面にも同等穴有り)

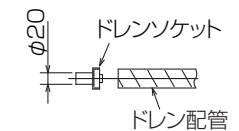
電線用ノックアウト穴  $\phi 27$   
(左側面にも同等穴有り)



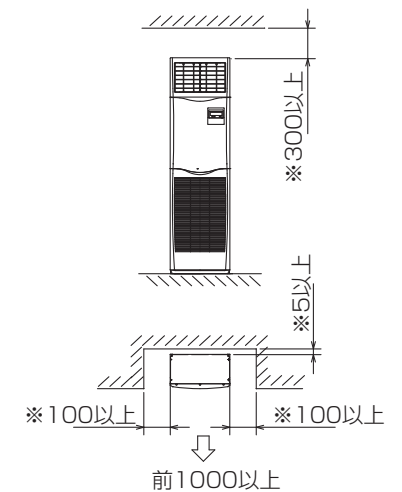
冷媒,ドレン配管,電線用  
ノックアウト穴 100×80長穴



- 1.ドレン配管はPVC管VP-20を使用してください。
- 2.ドレン配管接続部は現地工事に合わせ,加工できるようにドレンソケット(VP-20接続用)が附属品として有ります。接着してご使用ください。



据え付け所要スペース(室内ユニット)



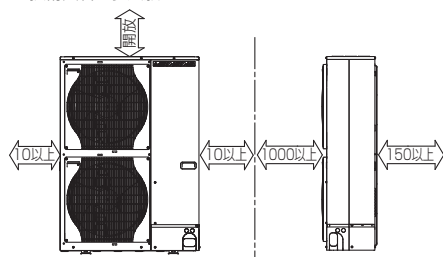
※印の寸法や床,壁などの材質について現地  
消防署から特別な指示がある時は,その指示  
にしたがってください。  
・左右100以上,前1000以上は,エアフィルター,  
送風機等のサービスに必要です。

RG01V096

単位	スケール	作成日	形名	MPS-RP56KA				
mm	NTS	2007-6-4	パッケージエアコン室内ユニット外形図 (床置形)					
三菱電機株式会社			図番	GA-MPS-RP56KA	副番		記号	

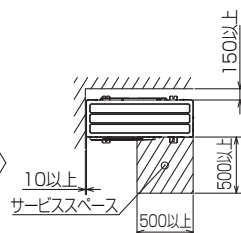
# 1 設置スペース(周囲必要空間)

下図は基本例を示します。  
詳細につきましては工事マニュアル等の  
技術資料を参照願います。



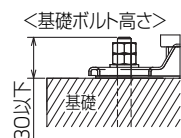
# 2 サービススペース

サービススペースは下図の  
寸法が必要になります。



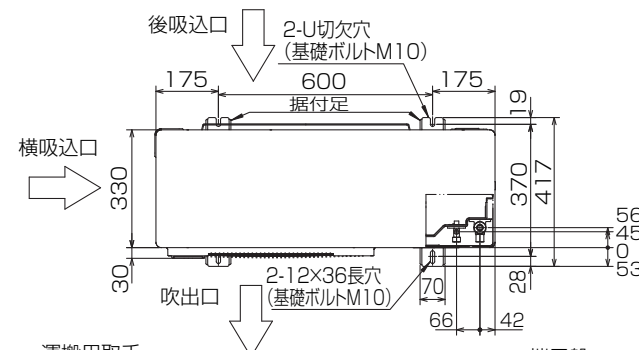
# 3 基礎ボルト

M10の基礎ボルトでユニットの据付足を  
4ヶ所強固に固定してください。  
(基礎ボルト座金、ナットは現地手配です。)



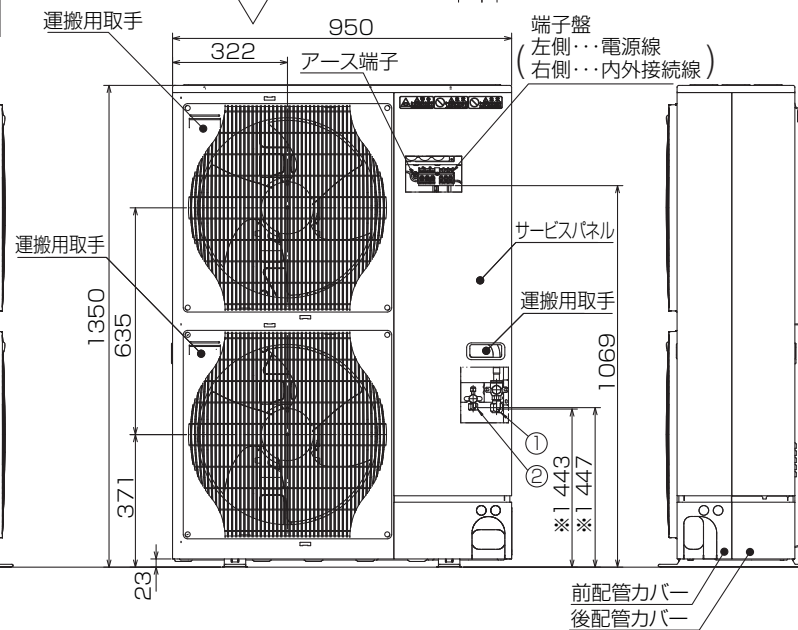
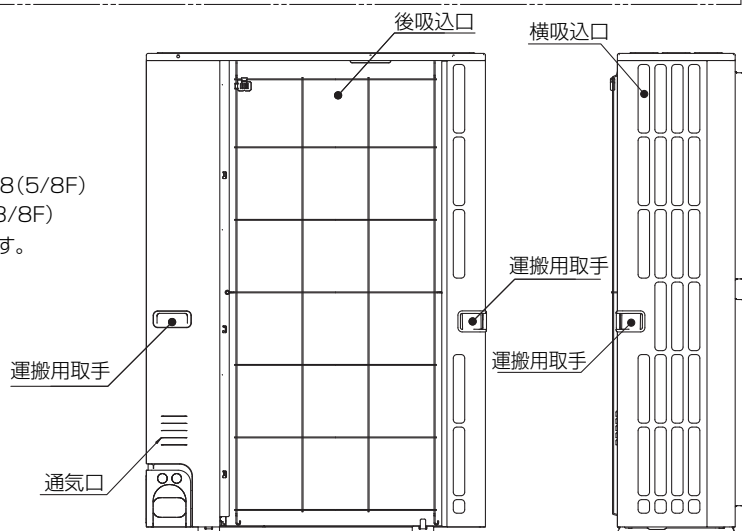
# 4 配管・配線取入れ方向

配管、配線接続は、  
前面、右側面、後面、下面の  
4方向から取入れできます。

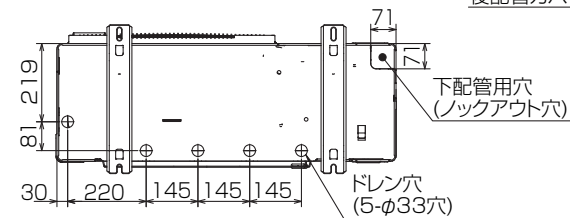
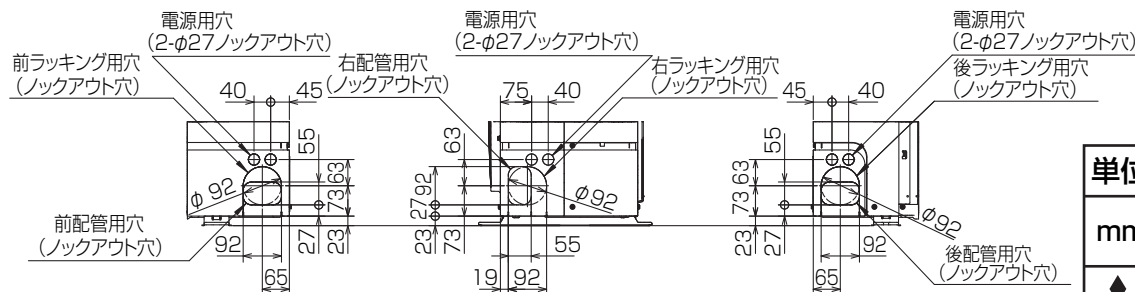


# 記号説明

- ①…冷媒ガス配管接続口(フレア接続)φ15.88(5/8F)
- ②…冷媒液配管接続口(フレア接続)φ9.52(3/8F)
- ※1…ストップバルブの接続先端寸法を示します。



# 配管ノックアウト穴詳細



BK01B573-3

単位	スケール	作成日	形名	MPUZ-WRP160HA5(-BS(G))				
mm	NTS	2007-5-31	パッケージエアコン室外ユニット外形図					
 三菱電機株式会社			図番	GA-MPUZ-WRP160HA5	副番		記号	

# 三菱電機パッケージエアコン用別売部品仕様書

品名

分配管

形名

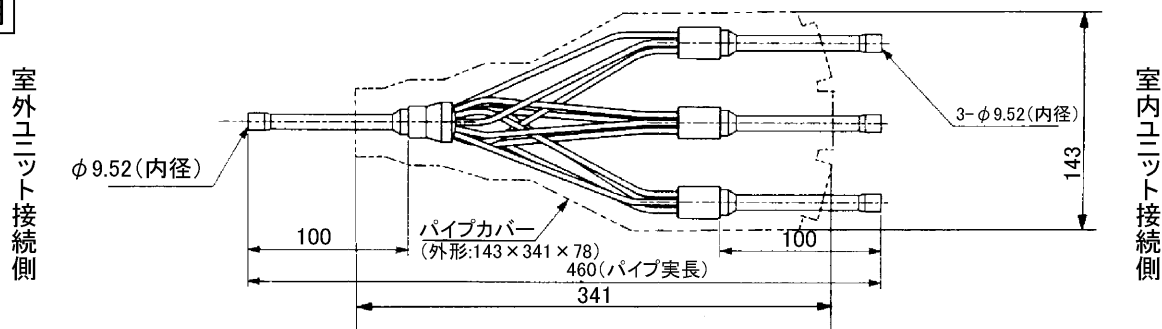
MSDT-111R2

## 1. 仕様

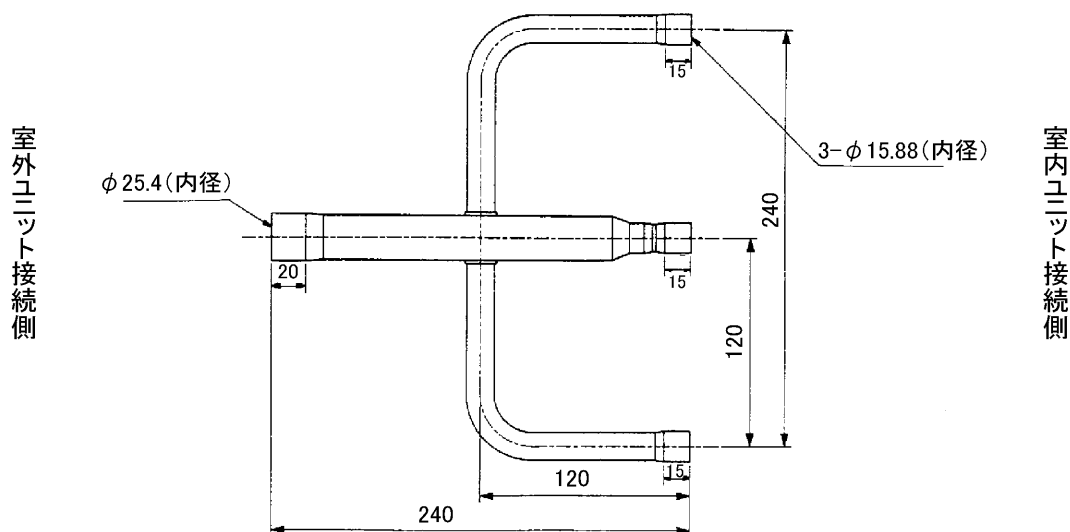
項目	内 容
分 配 比	室外ユニット容量を33:33:33に3分配
分配管本数	液管用・ガス管用 各1本
パイプ材質	リン脱酸銅 C1220T-OL (JIS H3300)
パイプカバー	発泡ポリエチレン成型品(液管用)・EPTスポンジゴムタイプ(ガス管用)
異 径 管	5種類 9本

## 2. 外形図

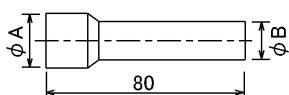
### 液管用



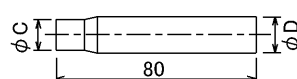
### ガス管用



### 異径管(付属品)



φ A(内径)	φ B(外径)	本数
12.7	9.52	1



φ C(内径)	φ D(外径)	本数
12.7	15.88	3
19.05	25.4	1
6.35	9.52	3
15.88	25.4	1

三菱電機パッケージエアコン用別売部品仕様書

形名

MSDT-111R2



三菱電機株式会社

第3角法

単位:mm

作成日

2004-9-1

仕様書番号

(形名コード)

7EAA1A

副番