
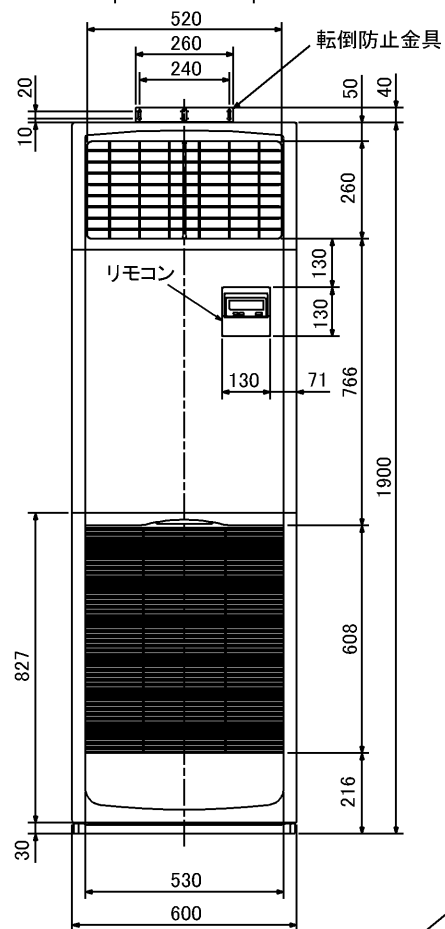
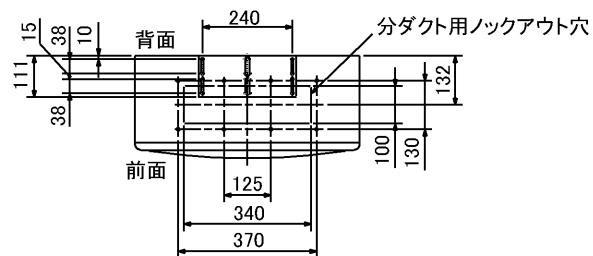


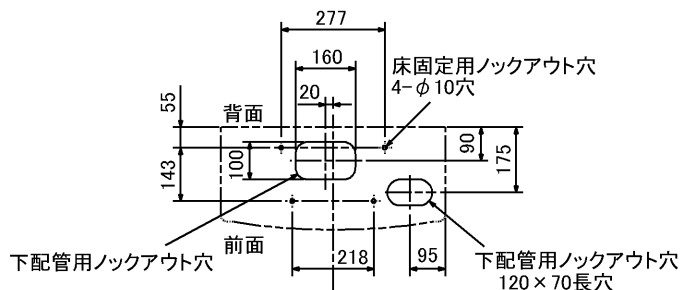
仕 様 表				セ ッ ト 形 名		MPSZT-WRP224GHD(ーBS(G))					
電 源		電 源 ・ 三 相 200V		機外配線要領							
冷房標準性能	電 源 周 波 数	Hz	50Hz	機 外 配 線	ユ ニ ャ ッ ト 電 源 (室 外 側)	漏 電 遮 断 器	定 格 電 流	A	A	50	
	冷 房 能 力	kW	20.0(10.0~22.4)				定 格 感 度 電 流		mA	100	
							動 作 時 間		—	0.1S以内	
	定 格 消 費 電 力	kW	6.99			手 元 開 閉 器	開 閉 器 容 量	B	A	60	
	運 転 電 流	A	22.2				B 種 ヒ ャ ッ ズ		A	50	
暖房標準性能	力 率	%	91			配 線 用 遮 断 器	定 格 電 流	C	A	50	
	暖 房 能 力	kW	<28.7(16.3~31.3)>				ユ ニ ャ ッ ト 電 源 線 太 さ		mm ²	14.0	
	C O P	—	<2.30>			内 外 接 続 線 太 さ	50m 以下	D	mm	φ 2.0	
	定 格 消 費 電 力	kW	<12.48>				80m 以下		mm	φ 2.6	
	運 転 電 流	A	<36.9>			ア ー ス 線 太 さ	E	mm	φ 2.0		
力 率	%	<98>	電 源					三 相 ・ 200V			
暖房低温性能	暖 房 低 温 能 力	kW	<26.3>		室 内 ャ ッ ト お よ び ヒ ー タ ー 電 源			漏 電 遮 断 器	定 格 電 流	G	A
C O P (平 均)	暖 房 低 温 消 費 電 力	kW	<15.90>			定 格 感 度 電 流	mA		30		
						動 作 時 間	—		0.1S以内		
室内ユニット (1台分データ)	室 内 形 名	MPS-RP80GAH2 × 3 台				リ モ コ ン 線	手 元 開 閉 器	開 閉 器 容 量	H	A	30
	外 形 寸 法 < H × W × D >	mm	1900 × 600 × 270					B 種 ヒ ャ ッ ズ		A	30
	外 装 色 < マ ン セ ル >	—	ホワイト<0.70Y 8.59/0.97>					配 線 用 遮 断 器		定 格 電 流	I
	補 助 電 気 ヒ ー タ ー	kW	2.1	電 源 線 太 さ	mm ²		5.5				
	エ ア フ ィ ル タ ー	PPハニカム(抗菌仕様)		内 外 接 続 線 太 さ	J		—	0.3mm ² 以上			
送風機(形式×出力×個数)	—	シロココファン×0.03kW×1	ア ー ス 線 太 さ	K	mm		φ 1.6				
風 量	m ³ /min	弱15ー強18	電 気 配 線 図	(1) 電源重畳方式			※室内外の渡り配線の総延長が80m以上となる場合は、電源重畳方式での配線はできません。必ず(2)内外別受電方式にしてください。				
機 外 静 圧	Pa	0									
風 向 調 節	上 下 方 向	手 動 : 冷 房 ・ 除 湿 時 は 正 面 吹 出 し / 上 吹 出 し 暖 房 時 は 下 吹 出 し									
左右方向	任意に設定可・スイング										
運 転 音	dB	弱37ー強42	(2) 内外別受電方式						(2)の場合、S1-S1間の渡り配線は絶対に行わないでください。		
製 品 質 量	kg	45									
ド レ ン パ ン	ABS樹脂・発泡PS										
ド レ ン 配 管 サ イ ズ	—	VP-20									
室外ユニット	室 外 形 名	MPUZ-WRP224HA3(ーBS(G))									
	外 形 寸 法 < H × W × D >	mm				1800 × 900 × 750					
	外 装 色 < マ ン セ ル >	—		アイボリー<3Y 7.8/1.1>							
	圧 縮 機	1 日 の 冷 凍 能 力		法定トン	0.890~3.500						
		形 式 × 出 力 × 個 数		—	全密閉 × 4.5kW × 1						
共通事項	保 護 装 置	—		吐出温度検知、過電流検知回路							
	送風機(形式×出力×個数)	—	プロペラファン×0.635kW×1								
	風 量	m ³ /min	150								
	送 風 機 用 保 護 装 置	—	温度開閉器								
	運 転 音 (冷 房 / 暖 房)	dB	54 / 56								
使用温度範囲	製 品 質 量	kg	198								
	冷 媒	kg	R410A × 10.5								
	冷 媒 配 管 長	m	30(追加チャージ時120)								
	高 低 差	m	40								
	室 内 側 冷 媒 配 管 径 (液 / ガ ス)	mm	φ 9.52 / φ 15.88								
セット別売 形名	室 外 側 冷 媒 配 管 径 (液 / ガ ス)	mm	φ 9.52 / φ 25.4								
	温 度 設 定 (リ モ コ ン)	冷房・ドライ19~30℃/暖房17~28℃									
	分 配 管	室 内	乾球温度19~32℃/湿球温度15~23℃								
		室 外	乾球温度-5~43℃/ —								
	MSDT-111R2	室 内	乾球温度17~28℃/ —								
室 外		乾球温度-20~21℃/湿球温度-20~15℃									
注意事項				※1. 電源には必ず漏電遮断器を取付けてください。 漏電遮断器は、インバーター回路用遮断器(三菱電機製NV-Cシリーズまたは、その同等品)を選定してください。 ※2. 漏電遮断器が地絡保護専用の場合には、漏電遮断器と直列に手元開閉器(開閉器+B種ヒューズ)または、配線用遮断器が必要となります。 ・電線太さは、20mまでの電圧降下を見込んで選定してありますので、20mを超える場合は、電圧降下を考慮して「内線規程」等に従い、お選びください。 ・電力会社の地区により規制を受ける場合がありますので、事前に所轄の電力会社にお問い合わせください。							

空 冷 ヒ ー ト ポ ンプ 式 パ ャ ケ ー ジ エ ア コ ン 仕 様 書		床 置 形 / (同 時 ト リ プ ル 同 容 量 同 タ イ プ)							
		形 名	< 標 準 仕 様 > MPSZT-WRP224GHD < 耐 (重) 塩 仕 様 > MPSZT-WRP224GHD — BS(G)						
 三 菱 電 機 株 式 会 社		作 成 日	2007-08-09	図 番	MPSZTWRP224GHD-5	副 番	A	記 号	



冷媒、ドレン配管用ノックアウト穴
90×60長穴(左側面にも同等穴有り)

電線用ノックアウト穴 φ27
(左側面にも同等穴有り)



内外接続用端子盤
ヒーター用電源端子盤
(ヒーター付きのみ)

電気品箱

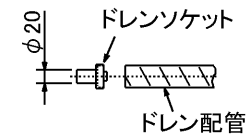
液管: 50~63形... φ6.35<1/4F>
71・80形... φ9.52<3/8F>

ガス管: 50~63形... φ12.7<1/2F>
71・80形... φ15.88<5/8F>

ドレン配管

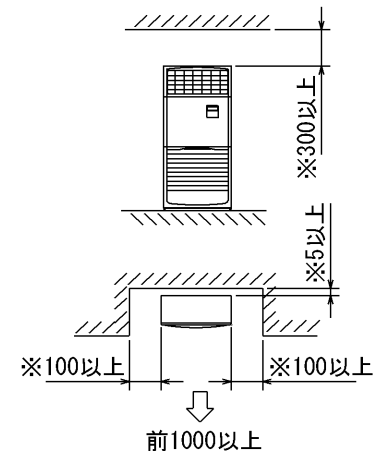
冷媒、ドレン配管、電線用
ノックアウト穴 140×80長穴

- 注1. ドレン配管はPVC管VP-20を使用してください。
2. ドレン配管接続部は現地工事に合わせ、加工できるように
ドレンソケット(VP-20接続用)が附属品として有ります。
接着してご使用ください。



3. 分ダクトを取り付ける場合は、ユニットの天井パネルに設けられたノックアウト穴及び分ダクト取り付け用ネジ穴に金具がかからないようにしてください(転倒防止金具の長辺を壁側にすればかかることはありません)

室内ユニット周囲必要空間

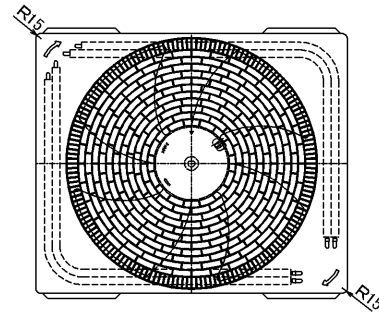
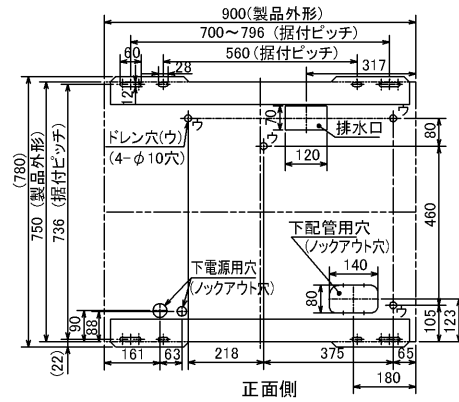


- ※印の寸法や床、壁などの材質について
現地消防署から特別な指示があるときは、
その指示に従ってください。
・左右100以上、前1000以上は、エアフィルター、
送風機等のサービスに必要です。

RG01N811

単 位	スケール	作 成 日	形 名	MPS－RP50(S)・56(S)・63・71・80GA(H)2				
mm	NTS	2005-9-9	パッケージエアコン室内ユニット外形図(床置形)					
三菱電機株式会社			図 番 (形名コード)	7PWBFA	副番	A	記号	

据付ボルト及びドレン穴位置詳細



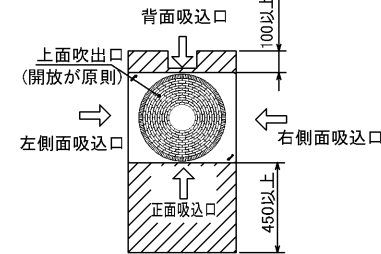
(単位 mm)

1. 設置スペース (周囲必要空間)

下図は基本例を示します。詳細につきましては、工事マニュアル等の技術資料を参照願います。

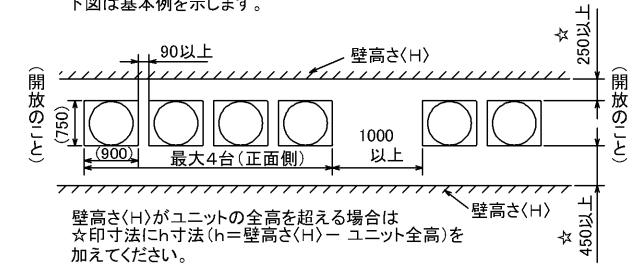
(1)単独設置の場合 (必要空間の基本)

背面側は吸込空気の関係上100mm以上必要ですが、背面からのサービス等を考慮した場合、正面同様450mm程空けておいた方が便利です。

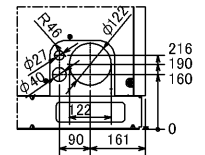


(2)集中設置・連続設置の場合 (基本例)

多数のユニットを設置する場合は、人の通路、風の流通を考慮して各ブロック間に必要なスペースをとって下さい。下図は基本例を示します。

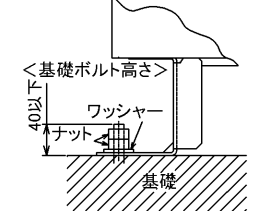


2. 前面配管ノックアウト穴詳細



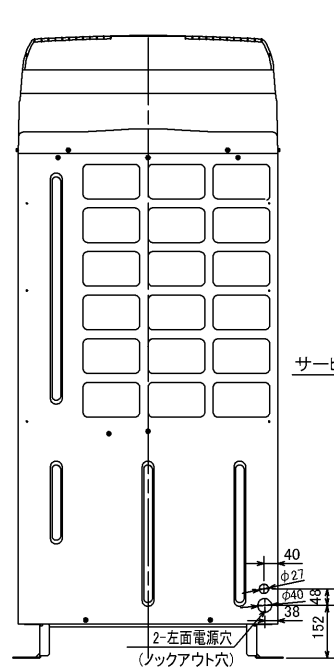
3. 基礎ボルト

M10の基礎ボルトでユニットの据付足を4ヶ所強固に固定してください。(基礎ボルト、座金、ナットは現地手配です)

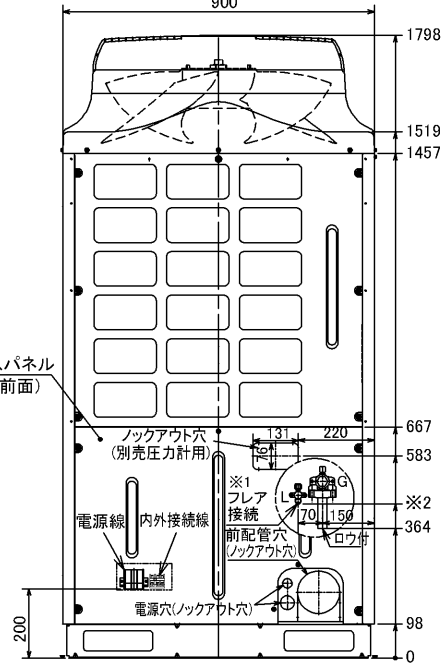


4. 配管・配線取入れ方向

配管・配線接続は、図示されているノックアウト穴より取入れ願います。

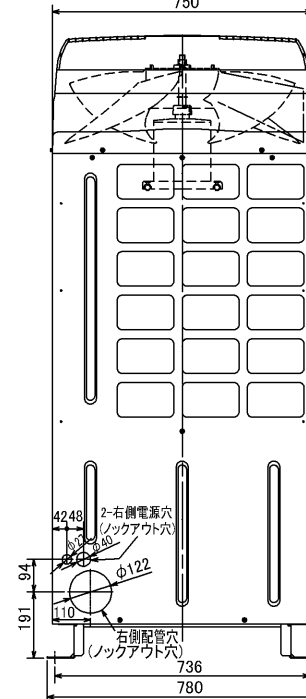


左側面図

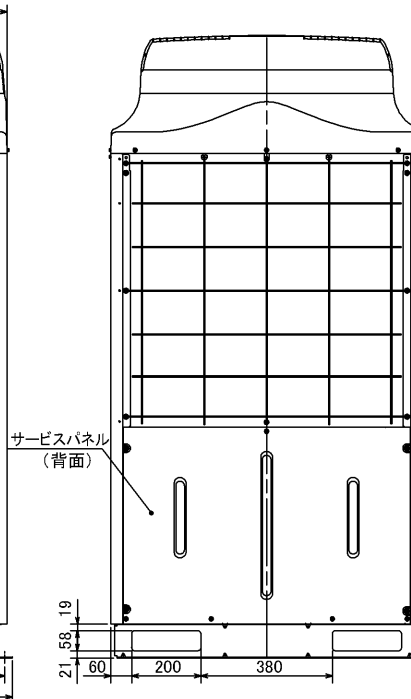


正面図

※1 液配管フレア接続
224形:3/8F...※2 435
280形:1/2F...※2 419



右側面図

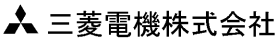


背面図

単 位	スケール	作 成 日	形 名	MPUZ-WRP224・280HA3(-BS(G))				
mm	NTS	2005-9-9	パッケージエアコン室外ユニット外形図					
 三菱電機株式会社			図 番 (形名コード)	7JGBTA	副番		記号	

MPUZ-WRP224・280HA3 形

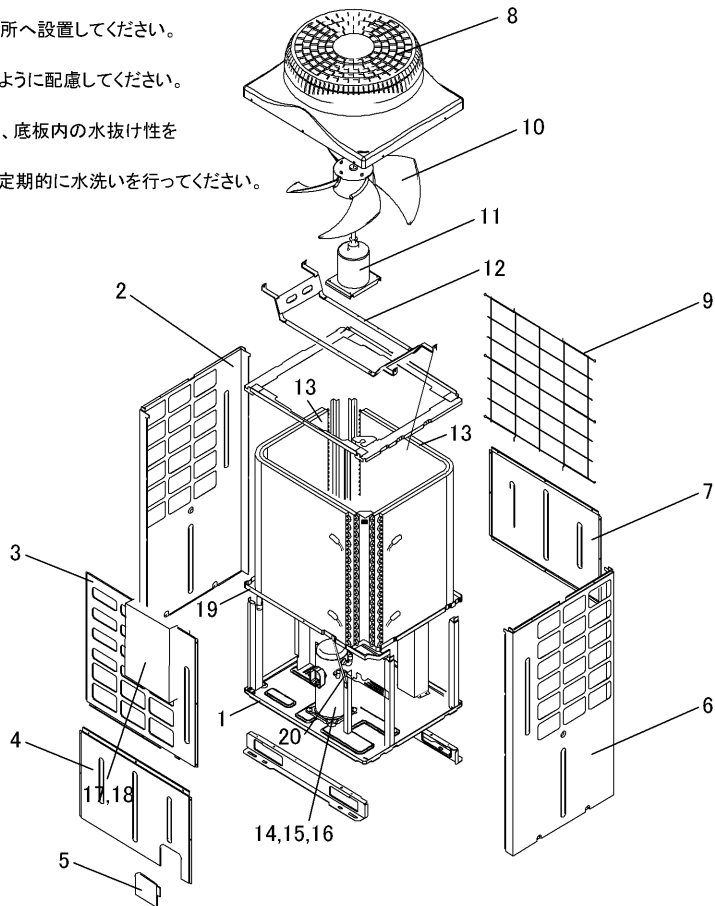
室外ユニット耐(重)塩害仕様 仕様書



図示番号	区分名	部品名	素材仕様	標準仕様	耐塩害	耐重塩害	表面処理仕様
1	外装パネル	本体ベース	アルミ亜鉛マグネシウムメッキ鋼板	○			—
					○		アクリル樹脂塗装/内外面1回塗装
					○	アクリル樹脂塗装/内面2回・外面1回塗装	
2,3,4,5,6,7		パネル	合金化亜鉛メッキ鋼板	○			ポリエステル樹脂塗装/外面1回塗装
					○		アクリル+ポリエステル樹脂塗装/内外面1回塗装
						○	アクリル+ポリエステル樹脂塗装/内面1回・外面2回塗装
8		ファンガード	ポリプロピレン樹脂成形品	○	○	○	—
9	リヤガード	SWM鉄線	○	○	○	ポリエチレン樹脂コーティング	
10	送風機	ブロベラファン	AS樹脂ガラス繊維強化成形品	○	○	○	—
モータ		フレーム部	溶融亜鉛メッキ鋼板	○	○	○	有色クロメート処理
		シャフト部	S35C	○	○	○	ラッカー塗料
12		モータサポート	炭素鋼鋼管 (STKM11A)	○	○	○	カチオン電着塗装
13	熱交換器	フィン	プレコートアルミ板	○			—
					○	○	プレコート仕様: クロメート処理+ビニローゼ・コーティング(塩ビ系樹脂コーティング)
		側板	溶融亜鉛メッキ鋼板	○	○	○	クロメート被膜
		配管	リン脱酸銅管 (C1220T)	○	○	○	—
		配管溶接部	ロー材:リン銅ロー	○	○	○	—
14	圧縮機	圧縮機	熱間圧延鋼板	○	○	○	フェノール変成フタル酸樹脂塗装
15	冷媒配管	配管	リン脱酸銅管 (C1220T)	○	○	○	—
配管溶接部		ロー材:リン銅ロー	○	○	○	—	
17	電気品箱	プリント基板	ガラスコンポジット CEM-3	○	○	○	防湿剤塗布
18		電気品箱	溶融亜鉛メッキ鋼板	○	○	○	クロメート被膜
19	その他	セパレータ (ドレンパン)	アルミ亜鉛マグネシウムメッキ鋼板	○			—
					○		アクリル樹脂塗装/内外面1回塗装
						○	アクリル樹脂塗装/内面2回・外面1回塗装
20		配管支持板	溶融亜鉛メッキ鋼板	○			クロメート被膜
					○	○	端面部にエポキシ樹脂塗装
—		ネジ(外装)	SWCH18(鉄) SUS410(ステンレス)	○		○	亜鉛ニッケル合金メッキ
—		ラベル			○		JRA耐塩害仕様
						○	JRA耐重塩害仕様
—	その他板金部品		溶融亜鉛メッキ鋼板	○			クロメート被膜
					○	○	端面部にエポキシ樹脂塗装

ご注意

- 海水飛沫及び潮風に直接さらされることを極力回避するような場所へ設置してください。
(設置場所の条件により、ユニットの寿命が異なります。)
- 外装パネルに付着した海塩粒子が雨水によって十分洗浄されるように配慮してください。
(日除けなどを取り付けると雨水による洗浄ができなくなります。)
- 室外機底板内への水の滞留は、著しい腐食作用を促進させる為、底板内の水抜け性を損なわないように、傾きなどを注意してください。
- 海岸地帯へ設置された場合は、付着した塩分等を除去する為に定期的に水洗いを行ってください。
- 据付時、メンテナンス時等に付いた傷は、補修してください。
- 機器の状態を定期的に点検してください。
- 基礎部分の排水性を確保してください。



三菱電機パッケージエアコン用別売部品仕様書

品名

分配管

形名

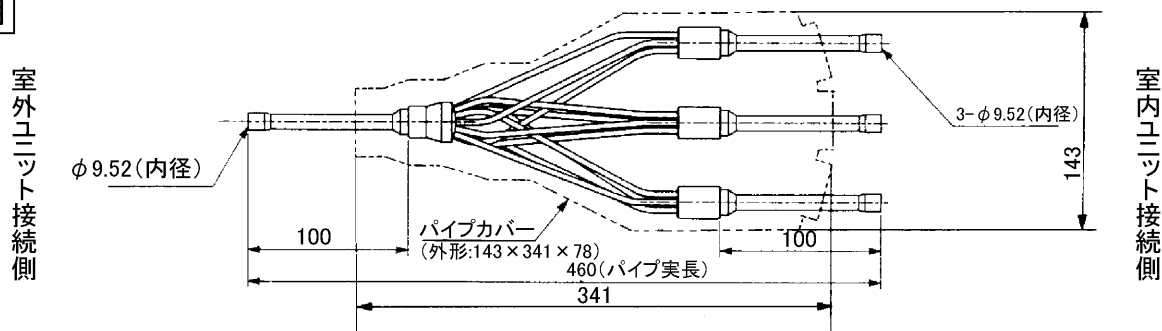
MSDT-111R2

1. 仕様

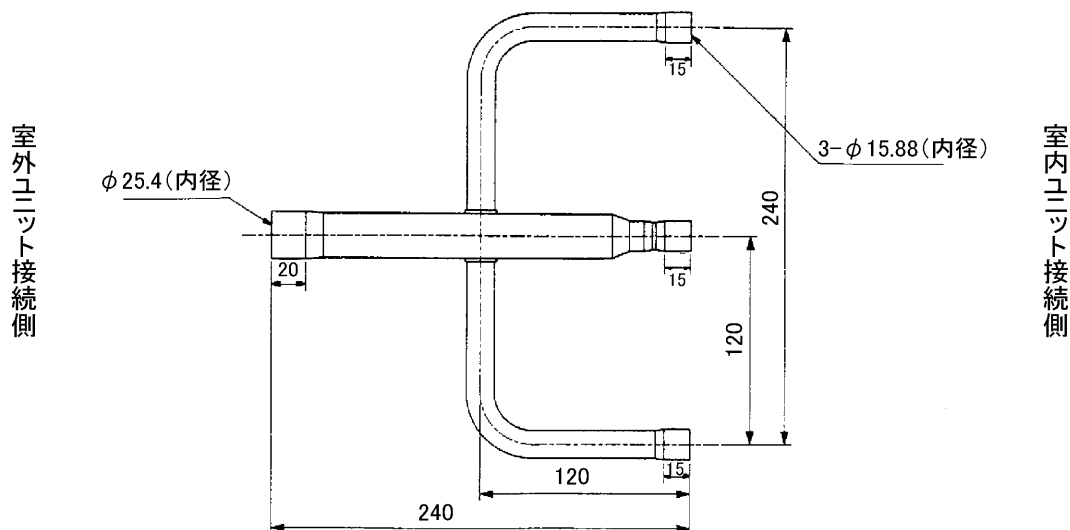
項目	内容
分配比	室外ユニット容量を33:33:33に3分配
分配管本数	液管用・ガス管用 各1本
パイプ材質	リン脱酸銅 C1220T-OL (JIS H3300)
パイプカバー	発泡ポリエチレン成型品(液管用)・EPTスポンジゴムタイプ(ガス管用)
異径管	5種類 9本

2. 外形図

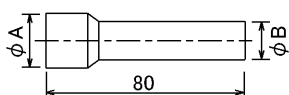
液管用



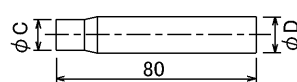
ガス管用



異径管(付属品)



φ A(内径)	φ B(外径)	本数
12.7	9.52	1



φ C(内径)	φ D(外径)	本数
12.7	15.88	3
19.05	25.4	1
6.35	9.52	3
15.88	25.4	1

三菱電機パッケージエアコン用別売部品仕様書

形名

MSDT-111R2



三菱電機株式会社

第3角法

単位:mm

作成日

2004-9-1

仕様書番号

(形名コード)

7EAA1A

副番