

# 三菱電機パッケージエアコン用別売部品仕様書

品名	配線リプレースキット	形名	PAC-SH52HR
----	------------	----	------------

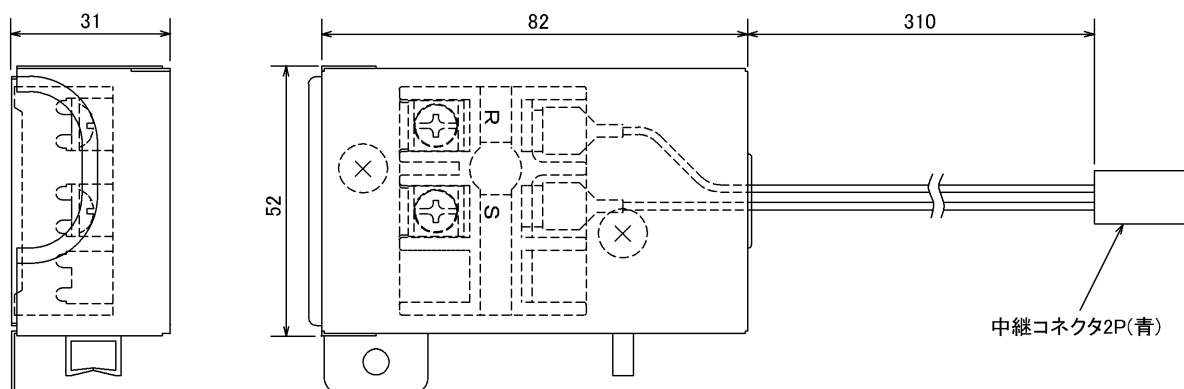
## 1. 適用機種

MPL(Z)-RP・BA(代表機種のみ掲載しています)

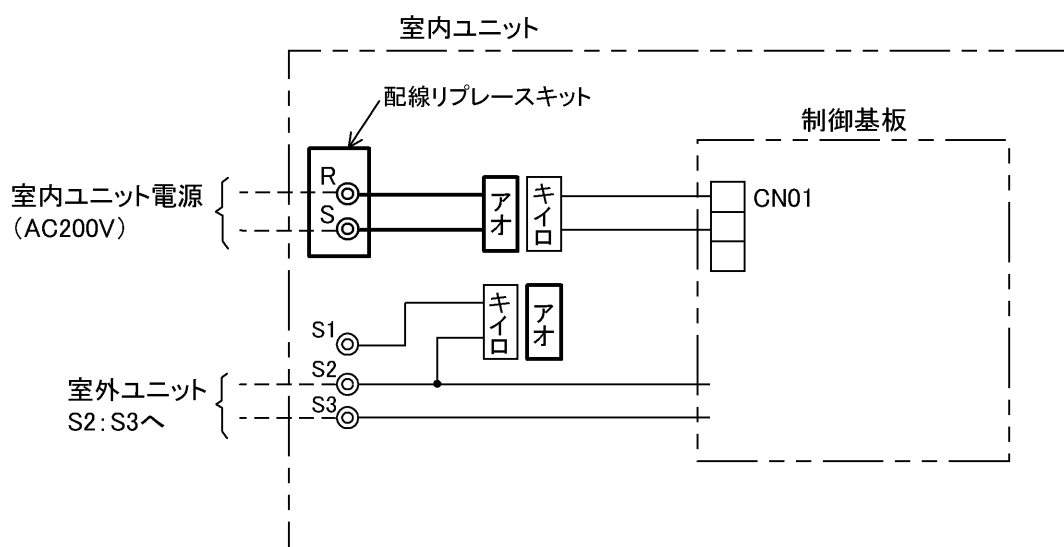
## 2. 仕様

項目	内容
端子盤定格	5A・250V
端子盤材質	変成メラミン
構成部品	端子盤(リード線結線済み)×1, ネジ×3, ファスナー(リード線結束用)×1

## 3. 外形図



## 4. 配線リプレースキット接続後の配線図 (内外別受電方式等とする場合)



- ・ 室内ユニット制御基板のCN01から出ているキヨロのコネクタを外し配線リプレースキットのアオイロのコネクタを接続してください。
- ・ S1, S2側のキヨロコネクタに配線リプレースキットから外したコネクタを取り付けてください。

三菱電機パッケージエアコン用別売部品仕様書	形名	PAC-SH52HR
-----------------------	----	------------

	第3角法	作成日	仕様書番号	7D2H52	副番
	単位:mm	2005-12-12	(形名コード)		