
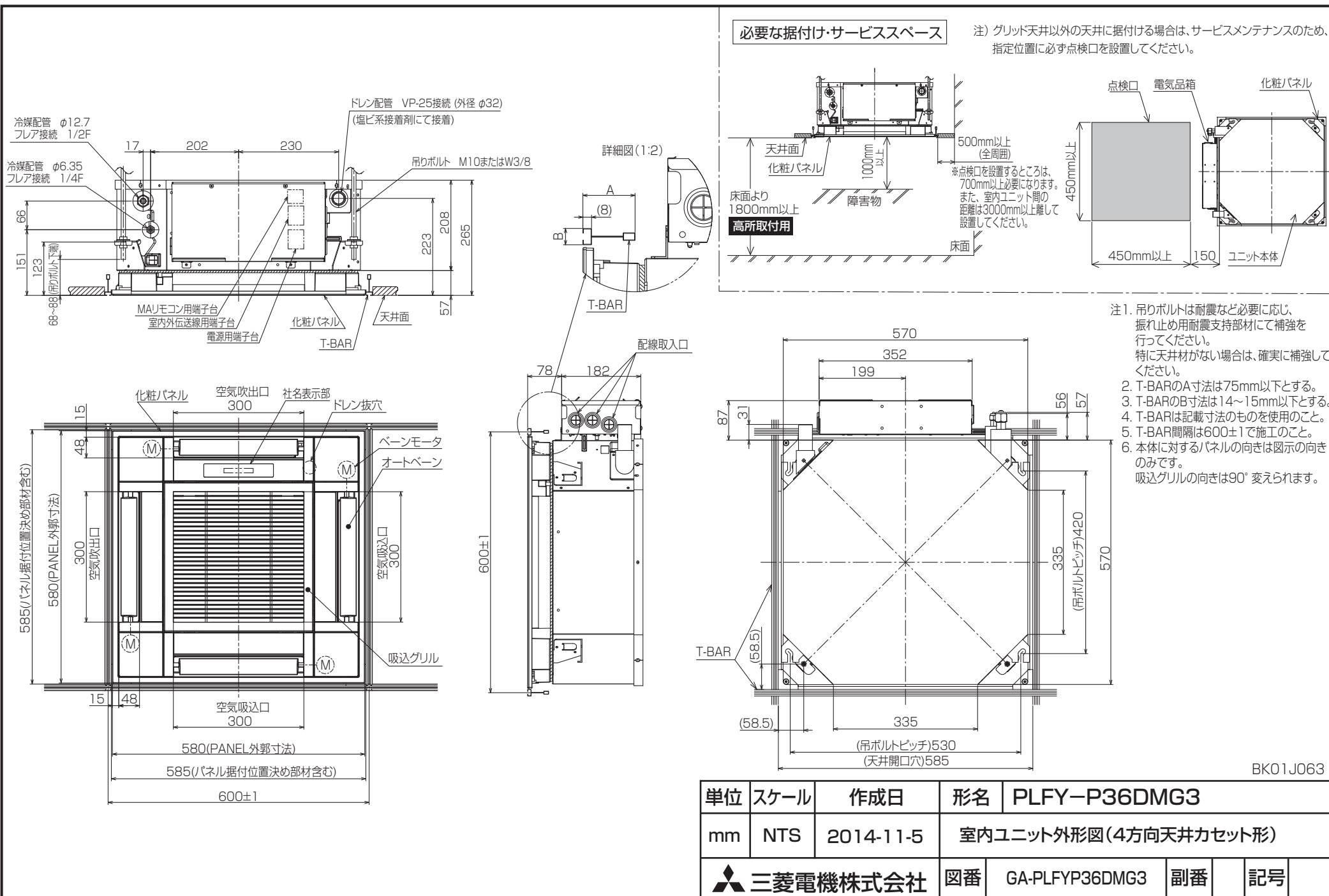


空冷ヒートポンプ式パッケージエアコン室内ユニット仕様書 天井カセット形(4方向吹出し)<システム天井カセット>

形名	PLFY-P36DMG3	台数		記号	
----	--------------	----	--	----	--

電源			単相200V 50Hz			
能力			冷房	暖房		
kW			3.6	4.0		
空気条件	室内側	乾球温度/湿球温度	°C	27/19	20/ -	
	室外側	乾球温度/湿球温度	°C	35/ -	7/6	
電気特性	消費電力		kW	0.09	0.06	
	運転電流		A	0.49	0.32	
リモコン温度設定範囲			°C	19~30(ドライを含む)	17~28	
風向調節		上下方向	30° ~60° の間で4段階に設定可能・スイング			
		左右方向	-			
送風機	形式×個数		ターボファン×1			
	風量 強-中-弱	m ³ /min	10-9-8			
	機外静圧		Pa	0		
	電動機出力		kW	0.020		
外装			ピュアホワイト<6.4Y 8.9/0.4>			
外形寸法	本体(H×W×D)	mm	265 [*] ×570×570 ※天井面から天井内に入る本体高さを示します。			
	パネル(H×W×D)	mm	67 [*] ×580×580 ※パネル自体の厚みを示します。			
熱交換器形式			クロスフィン			
エアフィルター			PPハニカム(ロングライフ、抗菌・防カビ仕様)			
防音・断熱材			ポリエチレンシート			
冷媒配管サイズ(液/ガス)		mm	φ6.35/φ12.7			
ドレン配管サイズ		mm	VP-25接続可			
運転音<PWL> 強-中-弱		dB	59-56-53			
製品質量		kg	本体:17 パネル:2.5			
機外配線	最小電線太さ	mm	1.6			
	配線用遮断器	A	15			
構成部品	運転調整装置 (別売)		MAリモコン			
			M-NETリモコン			
化粧パネル (別売)		PLP-P45DWH10				
その他の取付可能主要別売部品			リモコンケーブル ワイヤレスリモコン(受光部別置)			
付属品			ワッシャー, ワッシャー(クッション付), パイプカバー, バンド, フレキホース, 断熱材			
特記事項, 標準外仕様等			外気取り入れ不可、吹き出し分ダクト接続不可、高性能フィルター不可、 加湿器取り付け不可、4方向吹き出しのみ、化粧パネル据付け方向1方向のみ			
注意事項	1. 冷暖房能力はJIS B 8615-1条件、冷媒配管相当長 7.5mで運転した場合の最大能力です。 2. 実際の能力特性は内・外機の組合せにより変わりますので技術資料をご覧ください。 3. 騒音値はJRA4065:2013「パッケージエアコンディショナーの音響パワーレベル試験方法」に基づいた値です。 4. 製品重量等の仕様は変更の可能性があります。 5. ドラフト防止モードの場合、天井内が乾球27°C湿球24°C以下でご使用ください。					

パッケージエアコン 室内ユニット仕様書	形名	PLFY-P36DMG3	台数		記号	
	作成日	2014-11-05	図番	PLFYP36DMG3-5	副番	

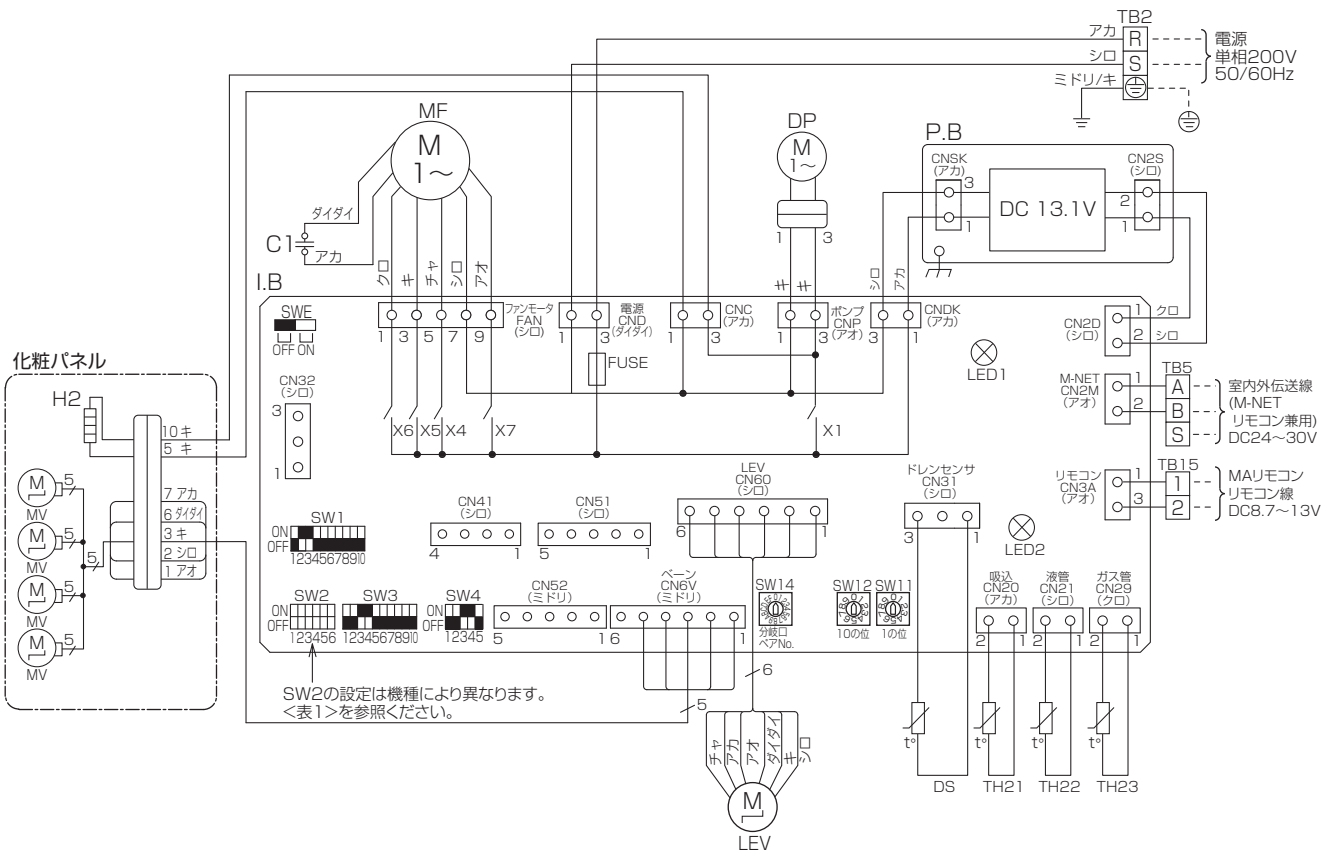


BK01J063

単位	スケール	作成日	形名	PLFY-P36DMG3		
mm	NTS	2014-11-5	室内ユニット外形図(4方向天井カセット形)			
三菱電機株式会社		図番	GA-PLFYP36DMG3	副番	記号	

【記号説明】

記号	名称	記号	名称
I.B	室内制御基板	C1	コンデンサ(送風機用モータ)
CN32	コネクタ	DP	ドレンアップメカ
CN41		DS	ドレンセンサ
CN51		H2	防露ヒータ
CN52		LEV	リニア膨張弁
FUSE	ヒューズ(6.3A/250V)	MF	送風機用モータ
SW1	スイッチ	MV	ペーン用モータ
SW2		TB2	端子盤
SW3		TB5	電源用
SW4		TB15	室内外伝送線/M-NETリモコン兼用
SW11		TH21	サーミスタ
SW12			室内吸込温度検知
SW14		TH22	(0℃/15kΩ, 25℃/5.4kΩ)
SWE			室内配管(液管)温度検知
X1	リレー	TH23	(0℃/15kΩ, 25℃/5.4kΩ)
X4			室内配管(ガス管)温度検知
X5		P.B	(0℃/15kΩ, 25℃/5.4kΩ)
X7			室内電源基板
X6			



【室内基板のサービス用LED】

記号	意味付け	機能
LED1	主電源	主電源(室内機200V) 印加時→点灯
LED2	MAリモコン給電	MAリモコン給電時→点灯

<表1>

能力形名	SW2
22形	ON OFF 1 2 3 4 5 6
28形	ON OFF 1 2 3 4 5 6
36形	ON OFF 1 2 3 4 5 6
45形	ON OFF 1 2 3 4 5 6

【注意】

1. 室外ユニットのサービスについては、必ず室外ユニットの電気配線図を参照ください。
2. MAリモコン使用の場合は、TB15に接続してください。伝送線は無極性です。
3. M-NETリモコン使用の場合は、TB5の番号(A,B)に接続してください。伝送線は無極性です。
4. TB5の番号(S)は、シールド線の接続部です。
5. □□は端子盤、○○○はコネクタを示します。
6. SW2のディップスイッチ設定は能力により異なります。(表1参照)
7. 図、表1のスイッチは ■ がスイッチ位置を示します。

BH79B049

単位	スケール	作成日	形名	PLFY-P22,28,36,45DMG3
mm	NTS	2015-1-15	室内ユニット電気配線図(4方向天井カセット形)	
三菱電機株式会社		図番	DE-PLFYP22DMG3	副番
		記号		